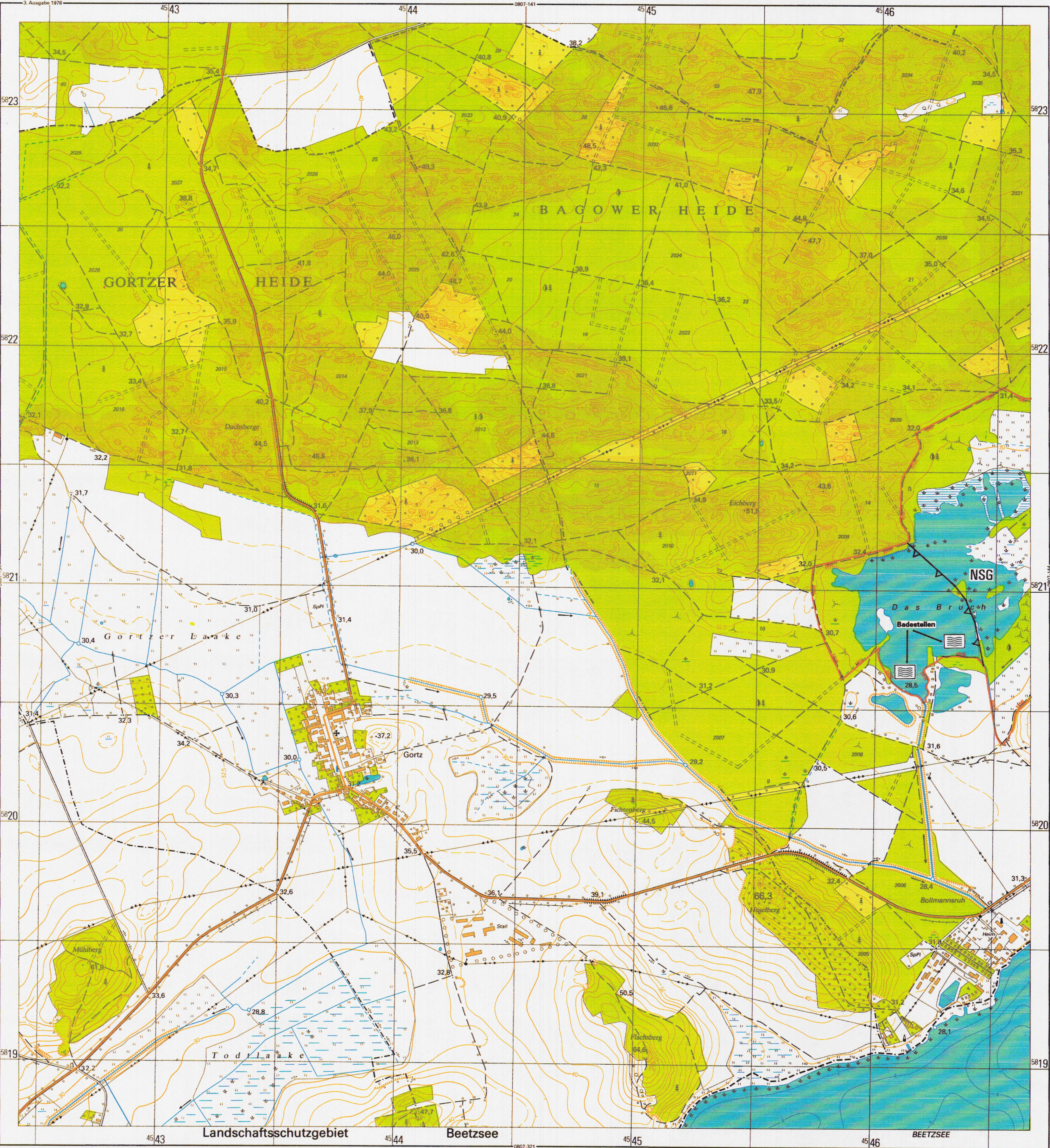


Bezirk Potsdam



Kopie

Land Brandenburg

Übersichtskarte zur Verordnung über das Naturschutzgebiet

"Bagower Bruch"

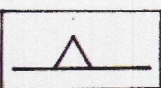
Landkreis Potsdam-Mittelmark

Blatt 1

Legende



Grenze des NSG
(Striche Richtung NSG)

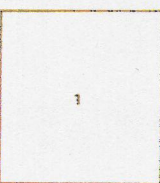


Grenze des zulässigen Bereichs
für die Angelfischerei
(Dreiecke Richtung zulässigen Angelfereich)

Ministerium für Umwelt, Naturschutz und Raumordnung
des Landes Brandenburg

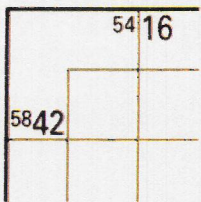
M. Platzeck
Minister

Vervielfältigt mit Genehmigung des Landesvermessungsamtes Brandenburg
vom: 10.01.95 Nummer: GB IV/95 (6)
Topographische Karte 1:10.000
Blattnummer: 0807-143



Stand der Unterlagen:
1:1989

Orientierungsgitter mit Hoch- und Rechtswert



1 : 10 000

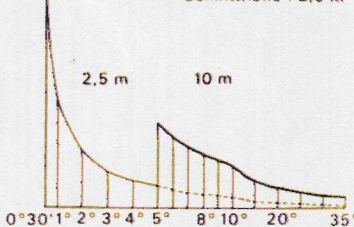
1 cm auf der Karte = 100 m in der Natur



Hergestellt: VEB Kombinat Geodäsie und Kartographie
Herausgegeben: Ministerium des Innern,
Verwaltung Vermessungs- und Kartenwesen

Neigungsmaßstab

Schnitthöhe: 2,5 m



Bezirk Potsdam

- Kreis Rathenow
- 1 Gem Rathenow
- Kreis Brandenburg
- 2 Gem Pörsch
- 3 Gem Gortz
- 4 Gem Ketzür
- 5 Stadtkreis Brandenburg/Havel