

3347 - NW Schönow

Topographische Karte 1 : 10 000, Blatt 3347 - NW Schönow

Zeichenerklärung (Auszug)

Siedlungen

NAUEN

Golm


PLAUE

Leest

Ausbau

Die Schrittlänge richtet sich nach der Einwohnerzahl

Name einer Stadt		
Name einer Gemeinde		
Name eines Stadtteils		
Name eines Gemeindeteils		
Name eines Wohnplatzes		



Weine, Weide, rosse Stäben

Moor, Busch, Sumpf mit Tannezweige; Totschön

Schiff, Rühr

Heide

Sand, Kies, Geröll

Gewässer

[illegible]

Bahnstrecke	215 Mio m ³	Talpläne mit Angabe von maximaler

bohren

Zwi- und mehrstufige
unterschiedliche
Bohrhöhen und Kollimatorbohrungen

Ein- und zweistufige
Eisenbohr mit Halbkollimator

Abtrieb- und Antriebsbohrungen
mit Stollenwerk, Seilgesteinst
Schmalstangeisenbohrungen

Stollenbohrungen

Seilbohrungen, Schweißbohrungen, Sessillbohrungen

Fassungsboreinschnitte, Baustollen, Linienbohrungen, Stollenbohrungen

Zerkleinerungsboreinschnitte, Baustollen, Linienbohrungen

Trockeneisbohrungen

Trockeneisbohrungen mit Argon von Seilbohrbohrungen






Brunnen mit Tiefenbohrung, Brunnen mit Windmotor, Forstbohrungen

Straßen und Wege ^{WBh} Wasserbehälter: offen; bedeckt

Ausbauzustand		KürAn	Füssigkeitsbehälter, Klürränge
13	Schnellverkehrsstraße mindestens vier Fahrstreifen in Gegenrichtung		
	Hauptstraße (Breite mindestens 6 m)		Relief
	Hauptstraße (Breite unter 6 m)		5 m 10 m Höhenlinie
5(7)A	Hauptstraße mit Fahrbahnbelag, Geweinstreife, Straßenkantenmaterial		1 m 2,5 m Höhenlinie
6	Nebenfahrbahn (Breite mindestens 1 m) mit Angabe der Gesamtkür		0,5 m 1,25 m Höhenlinie
	Straßen in Bau		0,25 m Höhenlinie
	Hauptweg (befestigt)		
Die Schichttiefe richtet sich nach der Reliefmenge			
		..110.2	Mindestmaß mit Höhenlinie

----- Nebenweg (befestigt oder unbefestigt)

Gesetzliche Klassifizierung

A 2	Bundesautobahn		Schichten mit Angabe von mittlerer Breite mittlerer Tiefe
B 96	Bundesstraße		Dünen
L 505	Landesstraße		Kleine Bodenformen mit relativer Höhen- bzw. Tiefenangabe
K 125	Kreisstraße		Böschungen mit relativer Höhenangabe
E 60	Europastraße		

Sonstige Verkehrsnummern

sonstige Verkehrsbauwerke

 Hochbetonbrücke

 Dämme, Deiche mit relativer Höhenangabe

Das Diagramm zeigt verschiedene topographische Symbole und ihre Beschriftungen:

- Stainkegel**: Ein Symbol, das einen Kegel mit einem Punkt in der Mitte darstellt.
- Bänke mit Angabe von Durchfließhöhe, Baumaterial, Länge Breite / Tragfähigkeit in Tonnen**: Ein Symbol, das einen Kegel mit einem Punkt in der Mitte darstellt.
- Tunnel mit Angabe von Höhe x Breite / Länge**: Ein Symbol, das einen Tunnel mit einem Punkt in der Mitte darstellt.
- Stützwand aus Eisenbahnen und Straßen**: Ein Symbol, das eine Mauer mit einem Punkt in der Mitte darstellt.
- Anstöße mit Angabe von Gleisbreite / Länge / Tragfähigkeit in Tonnen**: Ein Symbol, das einen Kegel mit einem Punkt in der Mitte darstellt.
- Perspektivansicht mit Angabe der Tragfähigkeit in Tonnen**: Ein Symbol, das einen Kegel mit einem Punkt in der Mitte darstellt.
- Sonstige topographische Objekte**: Eine Liste von Objekten, die mit einem Punkt in der Mitte dargestellt werden:
 - Stainkegel, Blätkopf, Heiligenbild
 - Dreikant, Denkmal, Meilenstein
 - Sandstein, Sandstein mit relativer Höhenangabe
 - Funktele, Umsetzer
 - Wassermühle

Windmühlen
Windmotor, Windrad

[illegible]

Maßstab 1 : 10 000
1 cm der Karte entspricht 100 m der Natur

Koordinaten			
Geographische Koordinaten		Gauß-Krüger-Koordinaten	
13° 33′	Geographische Länge	5399	Rechtswert (in km)
52° 36′	Geographische Breite	5837	Hochwert (in km)

Zur Beachtung: Geographische und rechtwinklige Koordinaten sind nicht identisch mit Koordinaten, denen andere Bezugsebenen (z.B. Krümmungs- oder andere Abhängigkeitsachsen) z.B. R²-Metriken, Streifenmetriken (ITM, Maßstabsmetriken) usw. zugeordnet sind.

Geodätische Grundlage	Nadelabweichung
<p>Potsdam Datum</p> <p>Bezugspunkte: Bessel-Ellipsoid; Zentralpunkt Rauenberg</p> <p>Gauß-Krüger-Abbildung</p> <p>Höhenangaben in Metern (Höhenpunkte und Höhenlinienzahlen)</p> <p>beziehen sich auf den Krümmterdri Pegel (HN)</p>	<p>Die Nadelabweichung beträgt für dieses Kartenblatt im Jahre 1993 etwa 1° 15' östlich;</p> <p>sie nimmt z.Z. jährlich um etwa 0'05" zu.</p>

Höhe über NN (Amsterdamer Pegel) – Höhe über NN = 0,1 m

Anschlußblätter Verwaltungsgliederung

3246-SO Basdorf	3247-SW Bernau- Waldfrieden	3247-SO Rudnitz
3346-SO Schönerröde	3347-NW Schönrow	3347-SO Bernau
3346-SO Berlin- Buchholz	3347-SW Schwanewick	3347-SO Blumberg

Bundesrepublik Deutschland – Brandenburg

Landkreis Barnim
(Stt Eckenwalde)
1 Stadt Bernau
2 Gemeinde Schwandke
3 Gemeinde Schönow
4 Gemeinde Zerpenn
5 Gemeinde Ladeburg
6 Bezirk Pankow

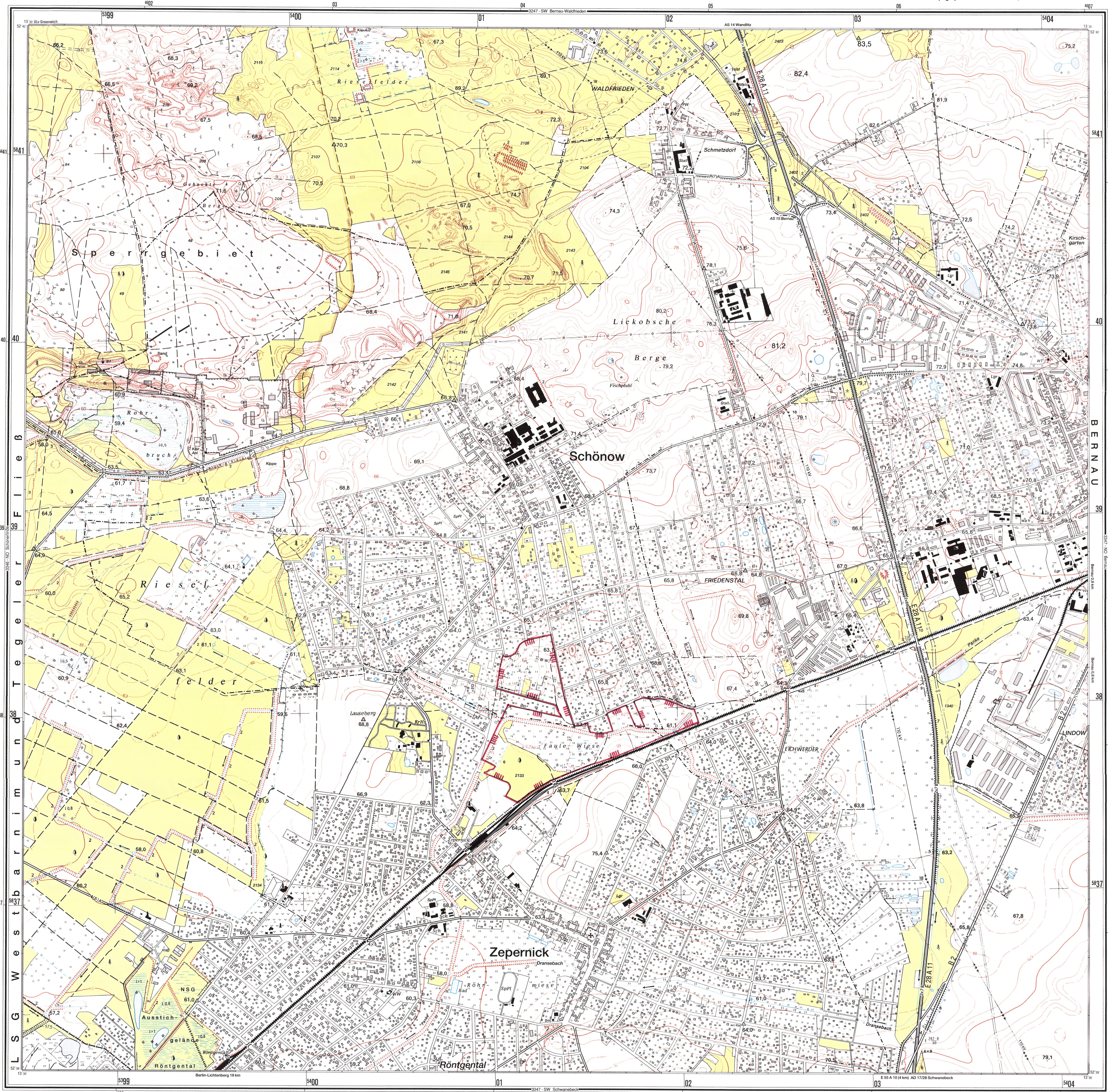
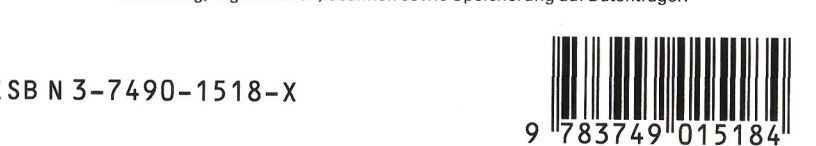
--	--	--	--

Herausgeber
 © Landesvermessungsamt Brandenburg
 Heinrich-Mann-Allee 103, 14473 Potsdam
 Telefon: (0331) 37 96 - 0 Telefax: (0331) 3 79 61 26

1. Auflage 1994

Umfassende Aktualisierung 1992 · Einzelne Ergänzungen – 1993

Diese Karte ist gesetzlich geschützt. Vervielfältigung nur mit Erlaubnis des Herausgebers. Als Vervielfältigung gelten z.B. Nachdruck, Fotokopie, Mikroverfilmung, Digitalisieren. Spargen sowie Speicherung auf Datenträger.



Im Auftrag
Stepanek-Rössel

Land Brandenburg

Anlage

Übersichtskarte zur Verordnung über das Naturschutzgebiet

“Faule Wiesen bei Bernau”

Blatt 1

Landkreis Barnim

Kartengrundlage: Topographische Karte 1 : 10.000

3347 - NW Schönow

1. Auflage 199

Legende

Grenze des NSC

Darstellung auf der Grundlage von Daten der Landesvermessung

Ministerium für Umwelt, Naturschutz und Raumordnung
des Landes Brandenburg

Dr. E. Henne W. Birtcher
Minister



Umrechnung von „Potsdam Datum“ zum „Amtlichen Koordinatensystem Land Brandenburg 42 83“
Bezugsfläche: Krassowski-Ellipsoid
Hochwert + 588 m, Rechtswert – 9 m