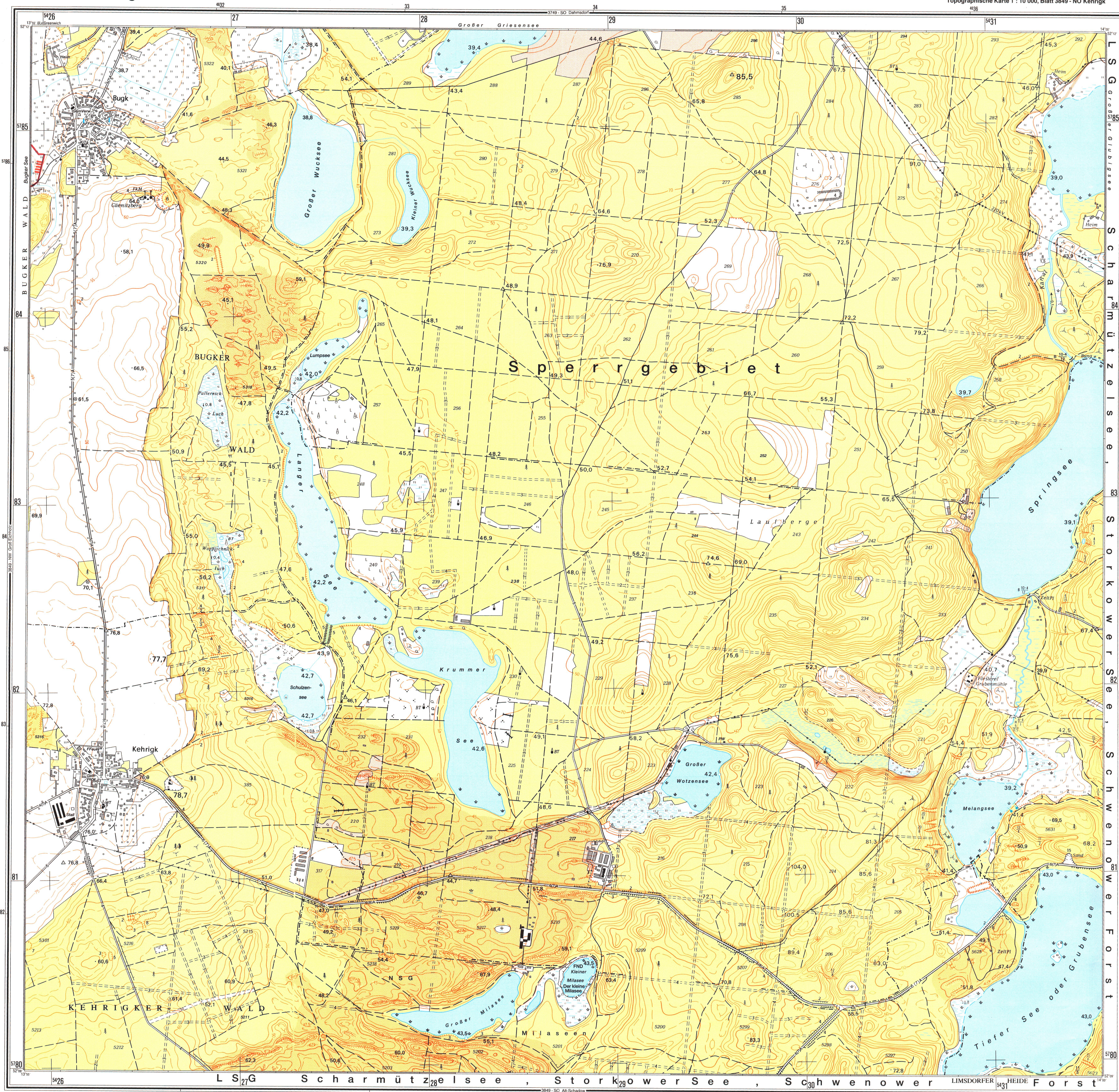


3849 - NO Kehrigk

Topographische Karte 1 : 10 000, Blatt 3849 - NO Kehrigk



Im Auftrag
Stepanek-Raschel



Land Brandenburg

Topographische Karte zur Verordnung über das
Naturschutzgebiet

Landkreis Oder-Spree

Blatt 3

Maßstab: 1 : 10 000

Legende



Grenze des NSG
(Striche Richtung NSG)

Ministerium für Landwirtschaft, Umweltschutz und
Raumordnung des Landes Brandenburg

и. А. М. Степаненко

W. Birthler
Minister

Potsdam, den 12.4.00

Darstellung auf der Grundlage von Daten der Landesvermessung



© Landesvermessungsamt Brandenburg 1994

Umrechnung von „Potsdam Datum“ zum „Amtlichen Koordinatensystem Land Brandenburg 42/83“
Bezugsfläche: Krassowski-Ellipsoid
Hochwert + 588 m, Rechtswert – 10 m