



Lüdendorf
3845-NO



Blattübersicht
der Topographischen Karte 1 : 10 000 (TK10)
in der Bundesrepublik Deutschland (Ausschnitt)

3745-SO	3746-SW	3747-SW	3748-SW	3749-SW	3750-SW	3751-SW	3752-SW
Beitz	Beitz	Beitz	Beitz	Beitz	Beitz	Beitz	Beitz
3745-NO	3746-NO	3747-NO	3748-NO	3749-NO	3750-NO	3751-NO	3752-NO
3745-NE	3746-NE	3747-NE	3748-NE	3749-NE	3750-NE	3751-NE	3752-NE
3745-SE	3746-SE	3747-SE	3748-SE	3749-SE	3750-SE	3751-SE	3752-SE
3745-SO	3746-SO	3747-SO	3748-SO	3749-SO	3750-SO	3751-SO	3752-SO
3745-NO	3746-NO	3747-NO	3748-NO	3749-NO	3750-NO	3751-NO	3752-NO
3745-NE	3746-NE	3747-NE	3748-NE	3749-NE	3750-NE	3751-NE	3752-NE
3745-SE	3746-SE	3747-SE	3748-SE	3749-SE	3750-SE	3751-SE	3752-SE
3745-SO	3746-SO	3747-SO	3748-SO	3749-SO	3750-SO	3751-SO	3752-SO

Verwaltungs-gliederung
Bundesrepublik Deutschland
Land Brandenburg

Landkreis Teltow-Fläming (Sie Luckenwalder)
1 Stadt Trebbin
2 Gm. Nuth-Zentrum
3 Gm. Am Mellensee

Herausgeber
Landesvermessung und Geobasisinformation Brandenburg
Heinrich-Mann-Allee 100, 14473 Potsdam, Telefon: 030 91 88 44-1 23
Telefax: 030 311 88 44-1 26, E-Mail: poststelle@lvgb.brandenburg.de
Internet: http://www.geobasis-bb.de

1. Auflage 2004
Luftbildstand 05./2001 - Ergänzungen 10./2003

Geodätische Grundlagen
Bezugssystem:
Europäisches Terrestrisches Referenzsystem 1989 (ETRS89),
entsprechend dem Weltweiten Geodätischen System 1984 (WGS84)

Abbildung:
Universale Transversale Mercatorabbildung (UTM - Abbildung)

Höhensystem:
Höhen in Meter über Normalnull (NN, Pegel Amsterdam)-HN + 0,1 m
Umrechnung von Höhen aus dem ETRS89 / WGS84 in NN: + 0,1 m

Koordinaten:
UTM - Koordinaten der Zone 33
(bezogen auf ETRS89 / WGS84)

Geographische Koordinaten
(bezogen auf ETRS89 / WGS84)

Gauß - Krüger - Koordinaten
(bezogen auf Potsdam - Datum)

Geodätische Grundlagen
Bezugssystem:
Europäisches Terrestrisches Referenzsystem 1989 (ETRS89),
entsprechend dem Weltweiten Geodätischen System 1984 (WGS84)

Abbildung:
Universale Transversale Mercatorabbildung (UTM - Abbildung)

Höhensystem:
Höhen in Meter über Normalnull (NN, Pegel Amsterdam)-HN + 0,1 m
Umrechnung von Höhen aus dem ETRS89 / WGS84 in NN: + 0,1 m

Koordinaten:
UTM - Koordinaten der Zone 33
(bezogen auf ETRS89 / WGS84)

Geographische Koordinaten
(bezogen auf ETRS89 / WGS84)

Gauß - Krüger - Koordinaten
(bezogen auf Potsdam - Datum)

Zeichenerklärung (Auszug)

Siedlung

Stern

Name einer Stadt oder Gemeinde

Die Schriftgröße der Ortsnamen richtet sich nach der Einwohnerzahl

Tannenholz

Wohnplatzname oder sonstiger Siedlungsname

Ver- und Entsorgung

Verkehr

Vegetation

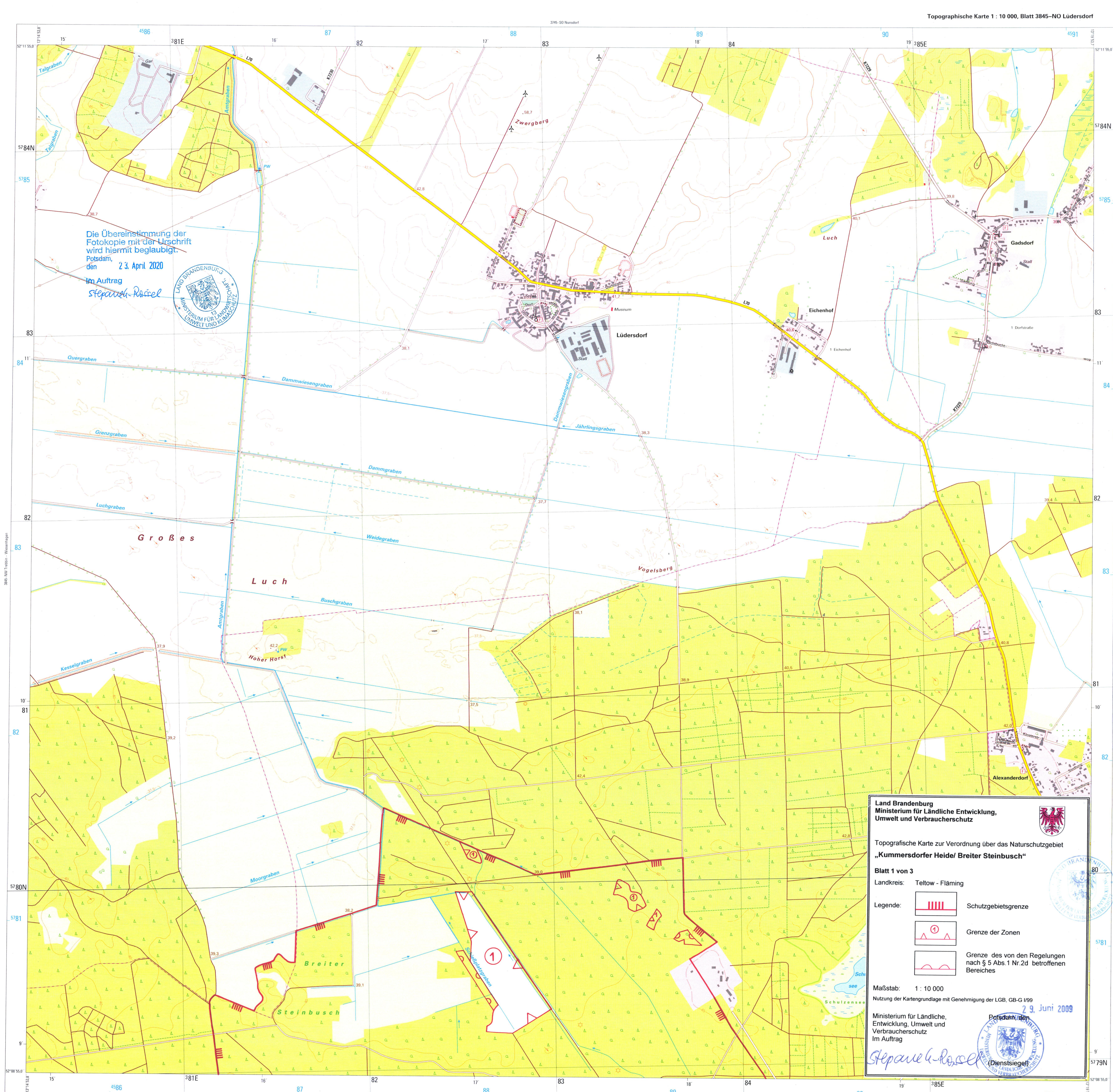
Gewässer

Relief

Grenzen

Maßstab 1 : 10 000

1 cm der Karte entspricht 100 m der Natur



Land Brandenburg
Ministerium für Ländliche Entwicklung,
Umwelt und Verbraucherschutz

Topografische Karte zur Verordnung über das Naturschutzgebiet
„Kummersdorfer Heide/ Breiter Steinbusch“

Blatt 1 von 3

Landkreis: Teltow - Fläming

Legende:

- Schutzgebietsgrenze
- Grenze der Zonen
- Grenze des von den Regelungen nach § 5 Abs. 1 Nr. 2d betroffenen Bereiches

Maßstab: 1 : 10 000

Nutzung der Kartengrundlage mit Genehmigung der LGB, GB-G/199

Ministerium für Ländliche,
Entwicklung, Umwelt und
Verbraucherschutz
Im Auftrag

Potsdam, den 29. Juni 2009

Stepanek-Rosel

(Dienststempel)