



3846-SW
3846-NW
3846-SO
3846-NO

Topographische Karte
1 : 10 000
3846-SW
3846-NW
3846-SO
3846-NO

Blattübersicht der Topographischen Karte 1 : 10 000 (TK10) in der Bundesrepublik Deutschland (Ausschnitt)

3846-NW	3846-NO	3846-NW	3846-NO	3846-NW	3846-NO	3846-NW	3846-NO	3846-NW	3846-NO
3846-SW	3846-SO	3846-SW	3846-SO	3846-SW	3846-SO	3846-SW	3846-SO	3846-SW	3846-SO

Brandenburg

Diese Karte ist ein ATKIS®-Produkt, das aus dem Digitalen Basis-Landschaftsinformationsmodell des Amtlichen Topographischen Informationsystems ATKIS® (einem Gemeinschaftsprodukt der deutschen Landesvermessung) abgeleitet ist. Sie liegt auch im Rasterdatenformat vor. Karten und Rasterdaten können vom Herausgeber bezogen werden.

Verwaltungsgliederung
Bundesrepublik Deutschland
Land Brandenburg

Landkreis Teltow-Fläming (St. Luckenwalde)
1. GutsMuths-Fläming
2. Stadt Barnitz-Mark

Herausgeber
© Landesvermessung und Geobasisinformation Brandenburg
Herausgeber: Mann-Abel 103, 14473 Potsdam, Telefon: (03 31) 88 44 - 1 23
Telefax: (03 31) 88 44 - 1 26, E-Mail: geobasis@lvgb.brandenburg.de
Internet: http://www.geobasis-bb.de

1. Auflage 2004
Luftbildstand 05 / 2001 - Ergänzungen 10 / 2003

Diese Karte ist geistlich geschützt. Vervielfältigung nur mit Erlaubnis des Herausgebers. Als Vervielfältigung gelten z.B. Nachdruck, Fotokopie, Mikroverfilmung, Digitalisieren, Scannen sowie Speicherung auf Datenträger.

ISBN 3-7490-3235-1

Geodätische Grundlagen
Bezugssystem: Europäisches Terrestrisches Referenzsystem 1989 (ETRS89), entspricht dem Weltweiten Geodätischen System 1984 (WGS84)
Abbildung: Universale Transversale Mercatorabbildung (UTM - Abbildung)
Höhensystem: Höhen in Meter über Normalnull (NN, Pegel Kronstaß)
Höhen über Normalnull (NN, Pegel Kronstaß) 1984
Umrechnung von Höhen aus dem ETRS89 / WGS84 in NN: + 41,0 m
Koordinaten: UTM - Koordinaten der Zone 33 (bezogen auf ETRS89 / WGS84)
370E (Ostwert in km)
5796N (Nordwert in km)
Geographische Koordinaten (bezogen auf ETRS89 / WGS84)
12°04'53,9" Geographische Länge (b. l. von Greenwich)
52°13'55,8" Geographische Breite
Gauß - Krüger - Koordinaten (bezogen auf Potsdam - Datum)
4574 (Rechtswert in km)
5797 (Hochwert in km)

Zeichenerklärung (Auszug)

Siedlung

Stern

Tannenhorf

Ver- und Entsorgung

Verkehr

Vegetation

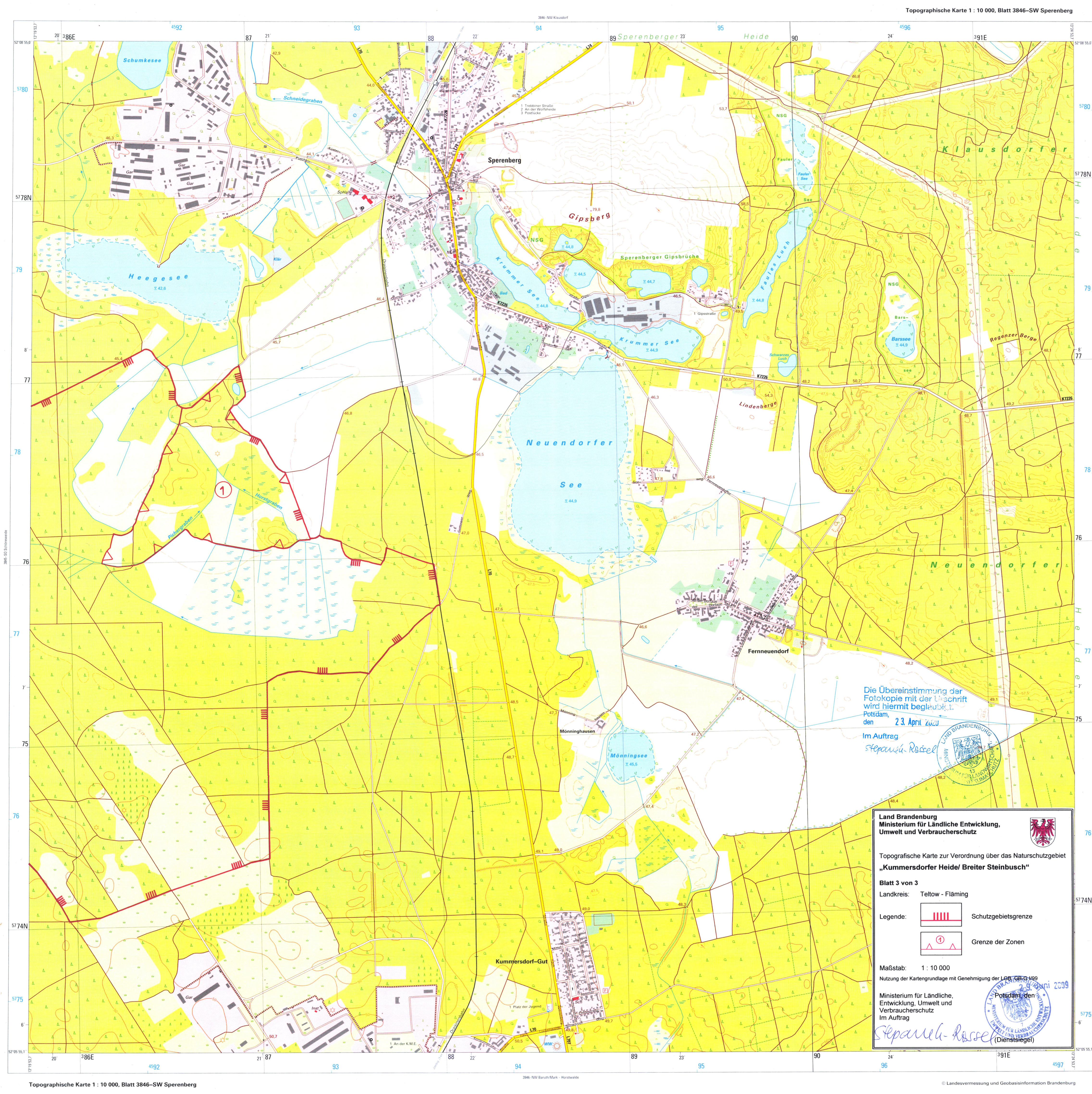
Gewässer

Relief

Grenzen

Maßstab 1 : 10 000

1 cm der Karte entspricht 100 m der Natur



Die Übereinstimmung der Fotokopie mit der Handschrift wird hiermit beglaubigt.
Potsdam, den 23. April 2004
Im Auftrag
Stephanie Rosse

Land Brandenburg
Ministerium für Ländliche Entwicklung,
Umwelt und Verbraucherschutz

Topografische Karte zur Verordnung über das Naturschutzgebiet
„Kummersdorfer Heide/ Breiter Steinbusch“

Blatt 3 von 3
Landkreis: Teltow - Fläming

Legende:

- Schutzgebietsgrenze
- Grenze der Zonen

Maßstab: 1 : 10 000
Nutzung der Kartengrundlage mit Genehmigung der LVB, 08.09.2009
Ministerium für Ländliche Entwicklung, Umwelt und Verbraucherschutz
Im Auftrag
Stephanie Rosse
(Dienststempel)