

# Topographische Karte 1 : 10 000

## Zeichenerklärung (Auszug)

### Grenzen

Staatsgrenze mit Grenzmarke und Nummer  
Landesgrenze  
Regierungsbezirksgrenze  
Kreisgrenze  
Gemeindegrenze  
Truppenübungsplatzgrenze  
Städterandungsgrenze  
Naturschutzgebietgrenze

### Siedlungen

**NAUEN**  
Name einer Stadt  
**PLAUE**  
Name einer Gemeinde  
**Leest**  
Name eines Stadtteils  
**Ausbau**  
Name eines Wohnplatzes  
Die Schriftgröße richtet sich nach der Einwohnerzahl

### Gewässer

Strom, Fluß mit Fließrichtungspfeil, Fließgeschwindigkeit in m/s und Bäumen, Klammern, Ankerplatz  
Kammsee, befestigtes Ufer  
Schiffheerhaus mit Angabe von Anzahl der Kammern, Länge, Fortsetzung Wasserleitung, Pegel  
Fluß mit Wehr und Angabe der Stauhöhe, Beginn der Schiffahrt  
Fluß, Bach, Kanal, Graben mit Geländehöhe  
Wasserfall mit Angabe der Fallhöhe, Fußwegentwurf  
Furt mit Angabe von Fußbreite, Fußbreite-Beschaffenheit des Grundes, Fließgeschwindigkeit in m/s  
Angabe von Fußbreite, Fußbreite-Beschaffenheit des Grundes  
Binnensee mit Angabe von Wassergefülle und Tiefe  
Talsperre mit Angabe von maximalen Fassungsvermögen, Baumaterial, Länge, Breite, Stützweite  
Zehrwasserwasserführender Bach, veränderliche Gewässerfläche, Unregelmäßiger Wasserlauf  
Trockener Graben  
Trockener Fluß mit Angabe von Breite, Tiefe  
Brunnen mit Tiefenangabe, Brunnen mit Windmühl, Fontäne  
Wasserbehälter, offen, bedeckt  
Fließkanal, Kammsee

### Bahnen

Zwei- und mehrgleisige Eisenbahn mit Bahnhofs- und Kleinbahnangabe  
Ein- und zweigleisige Eisenbahn mit Bahnhofs- und Kleinbahnangabe  
Abstell- und Anschlußgleis mit Stahlwerk, Signalpost, Schienenlänge  
Straßenbahn  
S-Bahn, Schwebelbahn, Sesselfahrt

### Straßen und Wege

Straßenverkehrszeichen (mindestens vier Fahrstreifen) mit Kleinbahnangabe  
Hauptstraße (Breite mindestens 8 m)  
Hauptstraße (Breite unter 8 m)  
Hauptstraße mit Fuß- und Radweg, Gesamtbreite, Straßenverkehrszeichen  
Nebenstraße (Breite mindestens 4 m) mit Angabe der Gesamtbreite  
Straßen in Bau  
Nebenweg befestigt oder unbefestigt  
Fußweg, Radweg

### Gesetzliche Klassifizierung

A 2 Bundesautobahn  
B 96 Bundesstraße  
L 505 Landesstraße  
K 125 Kreisstraße  
E 60 Europastraße

### Sonstige Verkehrsbauwerke

Hochstraße  
Brücke mit Angabe von Durchfahrtsbreite, Baumaterial, Lage, Seiten, Tragfähigkeit in Tonnen  
Tunnel mit Angabe von Höhe x Breite x Länge  
Sitzmauer an Eisenbahnen und Straßen  
Autobahn mit Angabe von Ein- und Ausfahrt, Seiten, Tragfähigkeit in Tonnen  
Personenbrücke mit Angabe der Tragfähigkeit in Tonnen

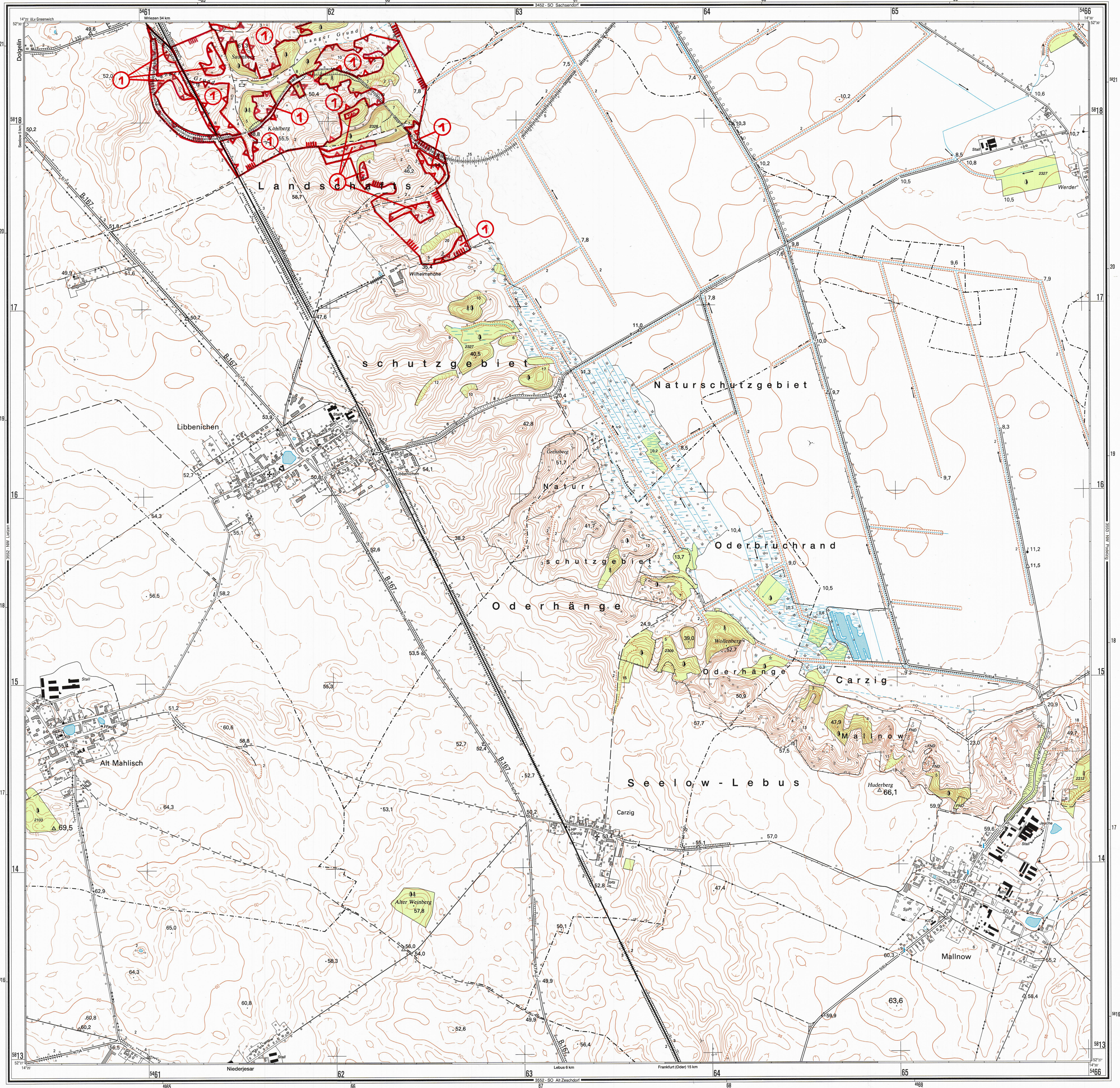
### Vegetation

Laubwald  
Schnee  
Nadelwald  
Forstbezugsnummer  
Mischwald

### Relief

1 m 10 m - Höhenlinie  
1 m 1,25 m - Höhenlinie  
0,5 m (1,25 m) - Höhenlinie  
0,25 m - Höhenlinie  
Die Schichthöhe richtet sich nach der Reliefhöhe  
Höhenpunkt mit Höhenangabe  
Felsen mit relativer Höhenangabe  
Schichten mit Angabe von mittlerer Breite, mittlerer Tiefe  
Dünen  
Kleine Ruderformen mit relativer Höhen- bzw. Tiefenangabe  
Böschungen mit relativer Höhenangabe  
Steinriegel  
Steinkreuz, Bildstock, Heiligenbild  
Denkmal, Denkstein, Mahnmale  
Sarkophag, Sanderstein  
Funkturm, Umkleeturm  
Wassermühle  
Windmühle  
Windmotor, Windrad  
Höhle mit Angabe von Breite des Eingangs, Länge  
Findling mit relativer Höhenangabe  
Höhlenangabe mit relativer Höhenangabe  
Ringwall, Grenzwall, Schanze mit relativer Höhenangabe  
Festung mit Schutzwand und Angabe der Schutzwandhöhe  
Festung ohne Schutzwand  
Bergwerke: in Betrieb, außer Betrieb

# 3552 - NO Libbenichen



### Land Brandenburg Ministerium für Ländliche Entwicklung, Umwelt und Verbraucherschutz

Topographische Karte zur Verordnung über das Naturschutzgebiet  
"Langer Grund-Kohlberg"

Blatt 2 von 2

Landkreis: Märkisch-Oderland

### Legende:

Schutzgebietsgrenze  
Grenze der Zone  
Schutzzone 1

Maßstab: 1 : 10.000

Nutzung der Kartengrundlage mit Genehmigung des LVmVA Brandenburg, GB-G 1/99

Ministerium für Ländliche Entwicklung, Umwelt und Verbraucherschutz  
Im Auftrag  
*Stephan A. Roszel*

Potsdam, den 11.10.05  
(Dienststempel)

Herausgeber  
© Landesvermessungsamt Brandenburg  
Heinrich-Mann-Allee 103, 14473 Potsdam  
Telefon: (0331) 88 44 - 0, Telefax: (0331) 88 44 41 26  
Datei-Nr.: 47 4749

1. Auflage 1995  
Umfassende Aktualisierung 1993 - Einzelne Ergänzungen - 1995  
Diese Karte ist gesetzlich geschützt. Vervielfältigung nur mit Erlaubnis des Herausgebers. Als Vervielfältigung gelten z.B. Nachdruck, Fotokopie, Mikroverfilmung, Digitalisieren, Scannen sowie Speicherung auf Datenträger.