

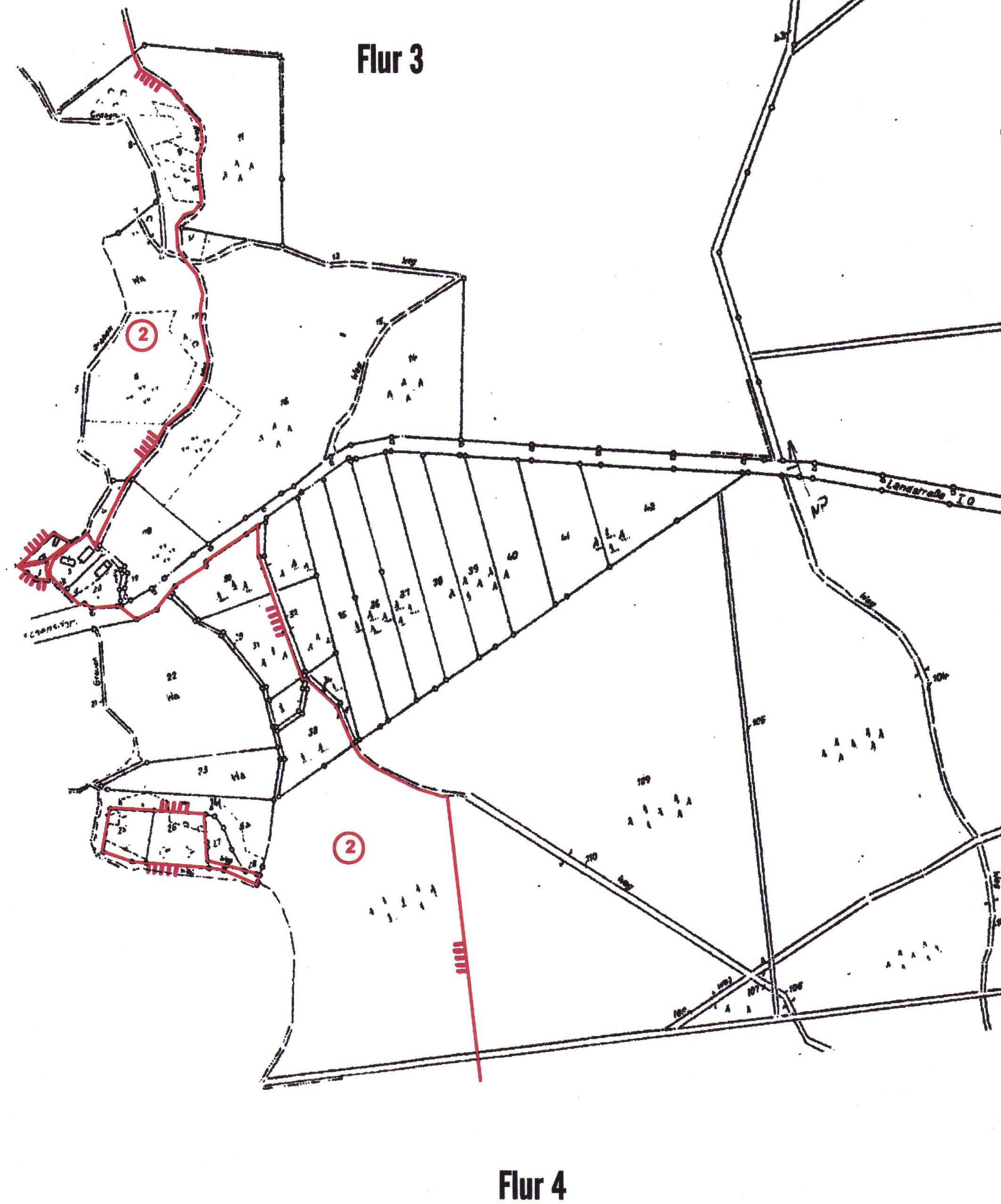


Gemarkung Kieselwitz

Flur 3

Gemarkung Dammendorf

Flur 7



Flur 4

Landkreis Oder-Spree
Gemarkung Treppeln
Flur 5
Maßstab 1 : 5.000
letzte Aktualisierung 02/2002

Legende:



Schutzgebietsgrenze

Ministerium für Landwirtschaft, Umweltschutz
und Raumordnung des Landes Brandenburg

Flurkartenausschnitt Blatt 5b

Anlage zur NSG-Rechtsverordnung "Schlaubetal"

Nutzung der Liegenschaftskarten
gemäß § 3 des Vermessungs- und
Liegenschaftsgesetzes

Kartenerstellung: 04/2002
Die Übereinstimmung der
Fotokopie mit der Urschrift
wird hiermit beglaubigt.
Potsdam,
den - 2. Nov. 2021

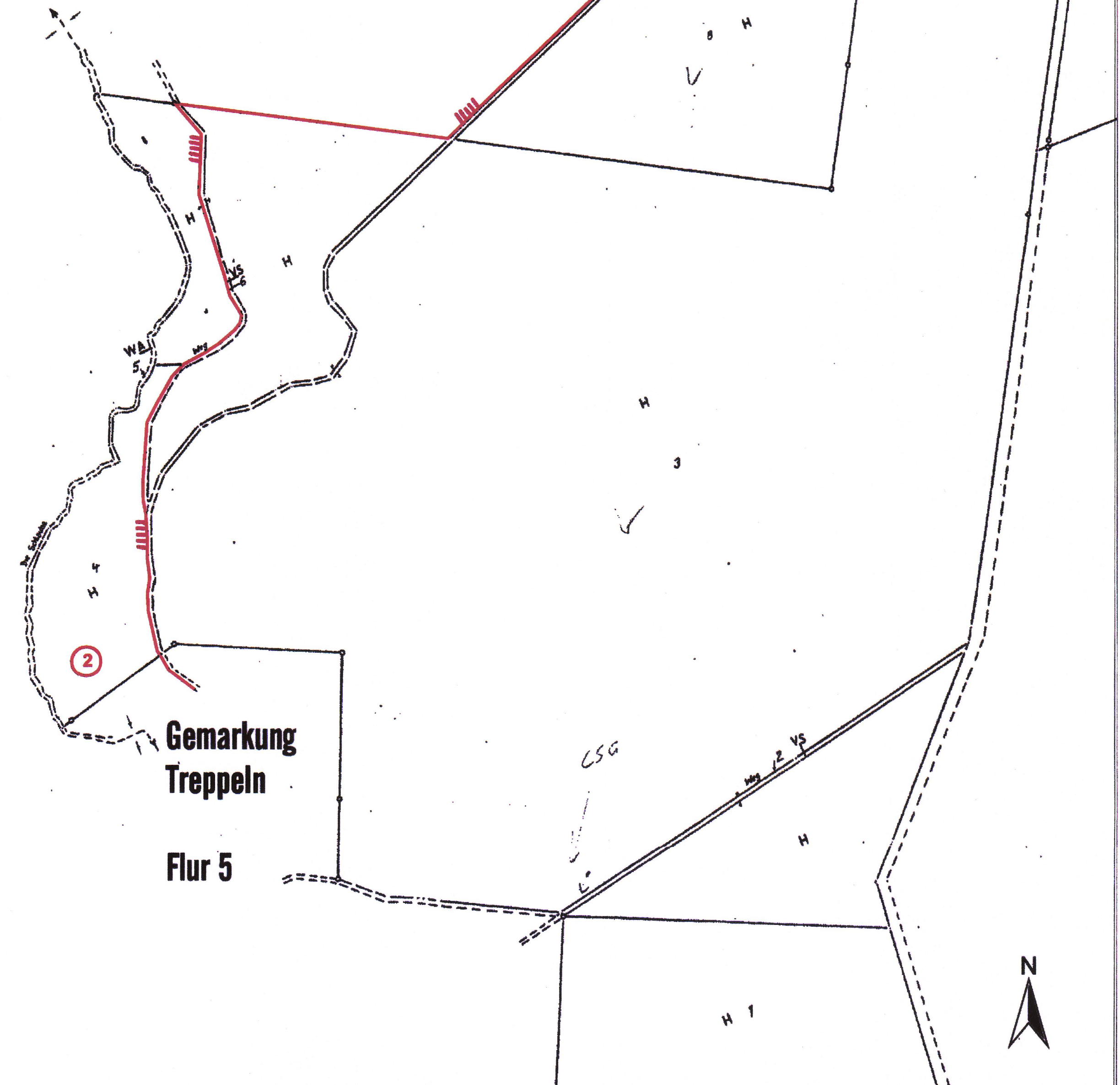
Im Auftrag
Stepanek-Raschel



Gemarkung
Dammendorf

Flur 7

Flur 2



Gemarkung
Treppeln

Flur 5

Landkreis Oder-Spree
Gemarkung Kieselwitz
Flur 3
Maßstab 1 : 4.000
letzte Aktualisierung 02/2002

Legende:



Schutzgebietsgrenze

Ministerium für Landwirtschaft, Umweltschutz
und Raumordnung des Landes Brandenburg

Flurkartenausschnitt Blatt 3b

Anlage zur NSG-Rechtsverordnung "Schlaubetal"
vom 10. April 2002

Potsdam, den 10. April 2002
A. J. Stepanek

