

Topographische Karte 1 : 10 000

Zeichenerklärung (Auszug)

Grenzen

- Staatsgrenze mit Grenzlinie und Nummer
- Landesgrenze
- Regierungsbezirksgrenze
- Kreisgrenze
- Grenze einer kreisfreien Stadt
- Gemeindegrenze
- Truppenübungsplatzgrenze
- Stationsplatzgrenze
- Naturschutzgebietgrenze

Siedlungen

NAUEN

Name einer Stadt

Name einer Gemeinde

Name eines Stadtteils

Name eines Gemeindeteils

Name eines Wohnplatzes

Die Siedlungsfläche richtet sich nach der Einwohnerzahl

Gewässer

Strom, Fluß mit Fließrichtungspfeil, Fließgeschwindigkeit in m/s und Bahnen, Kleinstwasserläufe, Abwasserkanal

Kanalar, befestigtes Ufer

Schiffahrtschloss mit Angabe von Anzahl der Schleusen, Länge, Breite, Kleinstwasserläufe, Pegel

Fluß mit Wehr und Angabe der Staustufe, Beginn der Schiffahrt

Fluß, Bach, Kanal, Graben mit Seil oder Staustufen

Wasserfall mit Angabe der Fallhöhe, Fußweg

Furt mit Angabe von Fußbreite, Fußbreite des Grundes, Fließgeschwindigkeit in m/s

Angabe von Fußbreite, Fußbreite, Beschaffenheit des Grundes

Binnenmeer mit Angabe von Wasserspiegelhöhe und Tiefe

Talwasser mit Angabe von maximalem Fassungsvolumen, Baumaterial, Länge, Breite, Staustufe

Zahnweise versickernder Bach, veränderliche Gewässerfläche, Überschiebung, Wasserlauf, Trockener Graben

Trockener Flußbett mit Angabe von Breite, Tiefe

Binnen- oder Tümpel, Bäume mit Windmotor, Fontäne

Wasserbehälter: offen, bedeckt

Flüssigkeitsbehälter, Kloranlage

Relief

1 m 1,2 m Höhenlinie

1 m 1,2 m Höhenlinie

0,5 m 1,2 m Höhenlinie

0,2 m Höhenlinie

Die Schattlinie ist nach der Höhenlinie

Hauptpunkt mit Höhenangabe

Felsen mit relativer Höhenangabe

Schluchten mit Angabe von relativer Höhenangabe

Dünen

Kleine Bodenformen mit relativer Höhen- bzw. Tiefenangabe

Böschung mit relativer Höhenangabe

Dämme, Dichte mit relativer Höhenangabe

Steinriegel

Steinbruch, Bildstock, Heiligenbild, Denkmal, Denkmals, Mahnmale, Sondernur, Sondernur mit relativer Höhenangabe

Funktürm, Mast, Wasserhöhe

Wasserröhre, Windmühle

Höhle mit Angabe von Breite des Einganges, Länge

Höhlengrab mit relativer Höhenangabe

Fluß, Graben, Schiene mit relativer Höhenangabe

Fußboden mit Schornstein und Angabe der Schornsteinhöhe, Fußboden ohne Schornstein

Bergwerke in Betrieb, außer Betrieb

Hauptschacht mit Angabe von Tiefe, Nebenschacht mit Angabe von Tiefe

Stollen mit Angabe von Breite des Einganges, Länge

Bruchfeld

Tagebau, Steinbruch, Grube mit Tiefenangabe

Straßen und Wege

Ausbauzustand

Straßenverkehrsstraße (Verkehrszeichen mit Fahrbahnmarkierungen)

Hauptstraße (Breite mindestens 6 m)

Hauptstraße (Breite mindestens 6 m)

Hauptstraße mit Fahrbahnmarkierungen

Gemeindestraße, Straßenverkehrsstraße

Nebenstraße (Breite mindestens 4 m mit Angabe der Gesamtbreite)

Sträßchen in Bau

Hauptweg (befestigt)

Nebenweg (befestigt oder unbefestigt)

Fußweg, Radfahrweg

Gesetzliche Klassifizierung

A 2 Bundesautobahn

B 96 Bundesstraße

L 505 Landesstraße

K 125 Kreisstraße

E 60 Europastraße

Sonstige Verkehrsbauwerke

Hochstraße

Brücke mit Angabe von Bauart, Material, Länge, Breite, Tragfähigkeit in Tonnen

Tunnel mit Angabe von Länge, Breite, Tragfähigkeit in Tonnen

Stützmauer an Eisenbahnen und Straßen

Stützmauer mit Angabe von Bauart, Material, Länge, Breite, Tragfähigkeit in Tonnen

Personenfähre mit Angabe der Tragfähigkeit in Tonnen

Vegetation

Laubwald

Schneefeld

Nadelwald

Forstbestandsnummer

Mischwald

Leichtwald

Abgeholzter Wald, abgestorbener Wald, Waldbrandfläche

Kleiner Waldstück, einzelne Bäume, einzelne Büsche

Land Brandenburg
Ministerium für Landwirtschaft, Umweltschutz und Raumordnung

Anlage zur Verordnung für das Naturschutzgebiet „Schwarzberge und Spreeniederung“ vom 17.12.2002

Blatt 2 von 2

Landkreis: Oder-Spree

Maßstab: 1 : 10 000

Nutzung mit Genehmigung des LVerM Brandenburg, GB-G 1/99

Legende:

Schutzgebietsgrenze

Kernbereich

Der Minister für Landwirtschaft, Umweltschutz und Raumordnung

Potsdam, den 2.4.1995

Wolfgang Birtler

Herausgeber

© Landesvermessungsamt Brandenburg
Hainrich-Mann-Allee 103, 14473 Potsdam
Telefon: (0331) 88 44-0 Telefax: (0331) 8 84 41 26
Daten: J 47 4718

1. Auflage 1995

Umfassende Aktualisierung 1993: Erneute Ergänzungen - 1993
Diese Karte ist geographisch geschützt. Vervielfältigung nur mit Erlaubnis des Herausgebers. Als Vervielfältigung gelten z.B. Nachdruck, Fotokopie, Mikroverfilmung, Digitalisieren, Scannen sowie Speicherung auf Datenträger.

ISBN N 3-7490-1682-8

9 783749 016822

3751 - SO Beeskow-Radinkendorf

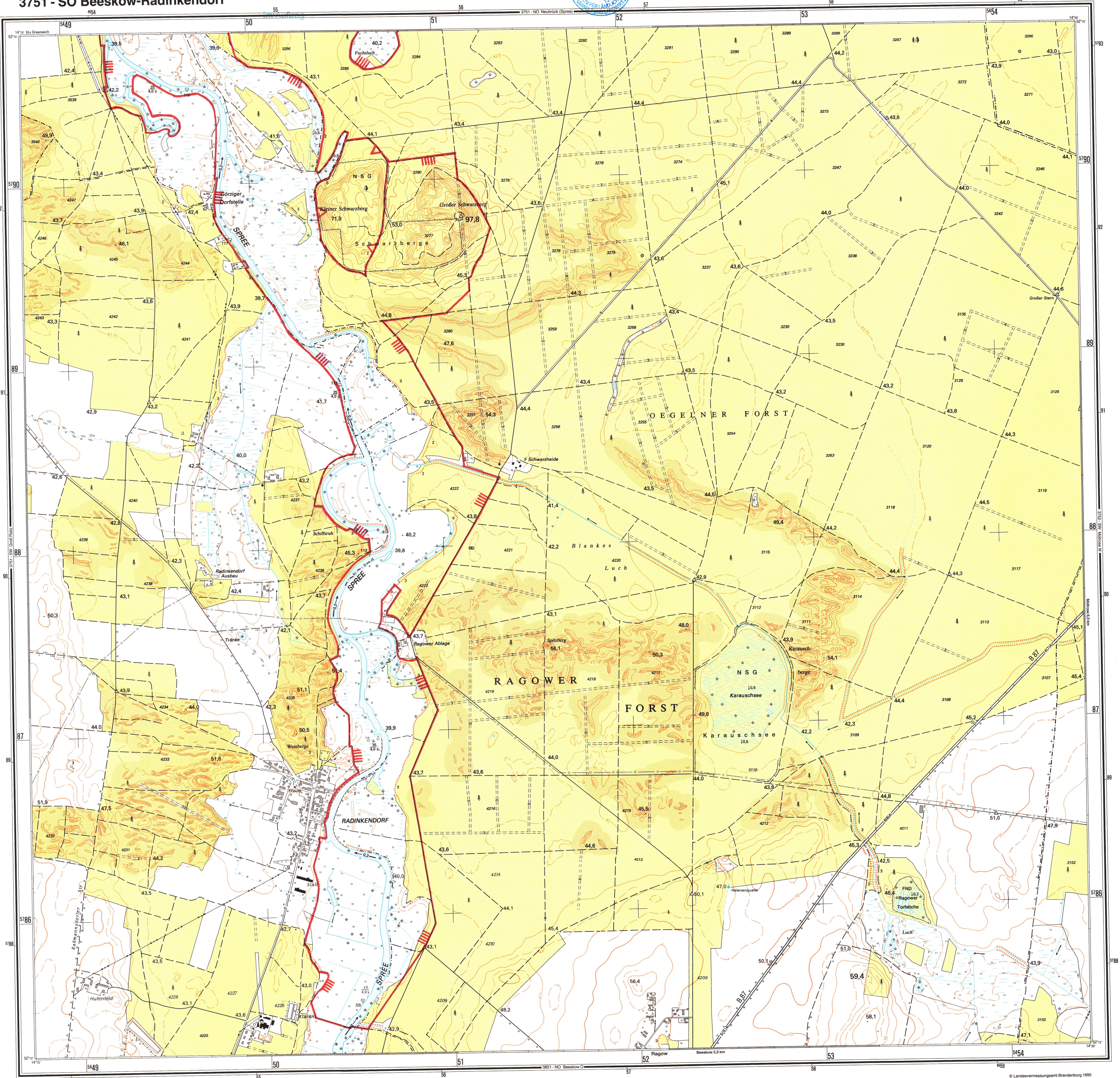
Die Übereinstimmung der Fotokopie mit der Urschrift wird hiermit beglaubigt.

Potsdam, den 2.9. Nov. 2018

Stepanek Rossel



Topographische Karte 1 : 10 000, Blatt 3751 - SO Beeskow-Radinkendorf



Umrechnung von „Potsdam Datum“ zum „Ämlichen Koordinatensystem Land Brandenburg 42°33“
Bezugsfläche: Krassowski-Ellipsoid
Hochwert = 587 m, Rechtswert = 9 m