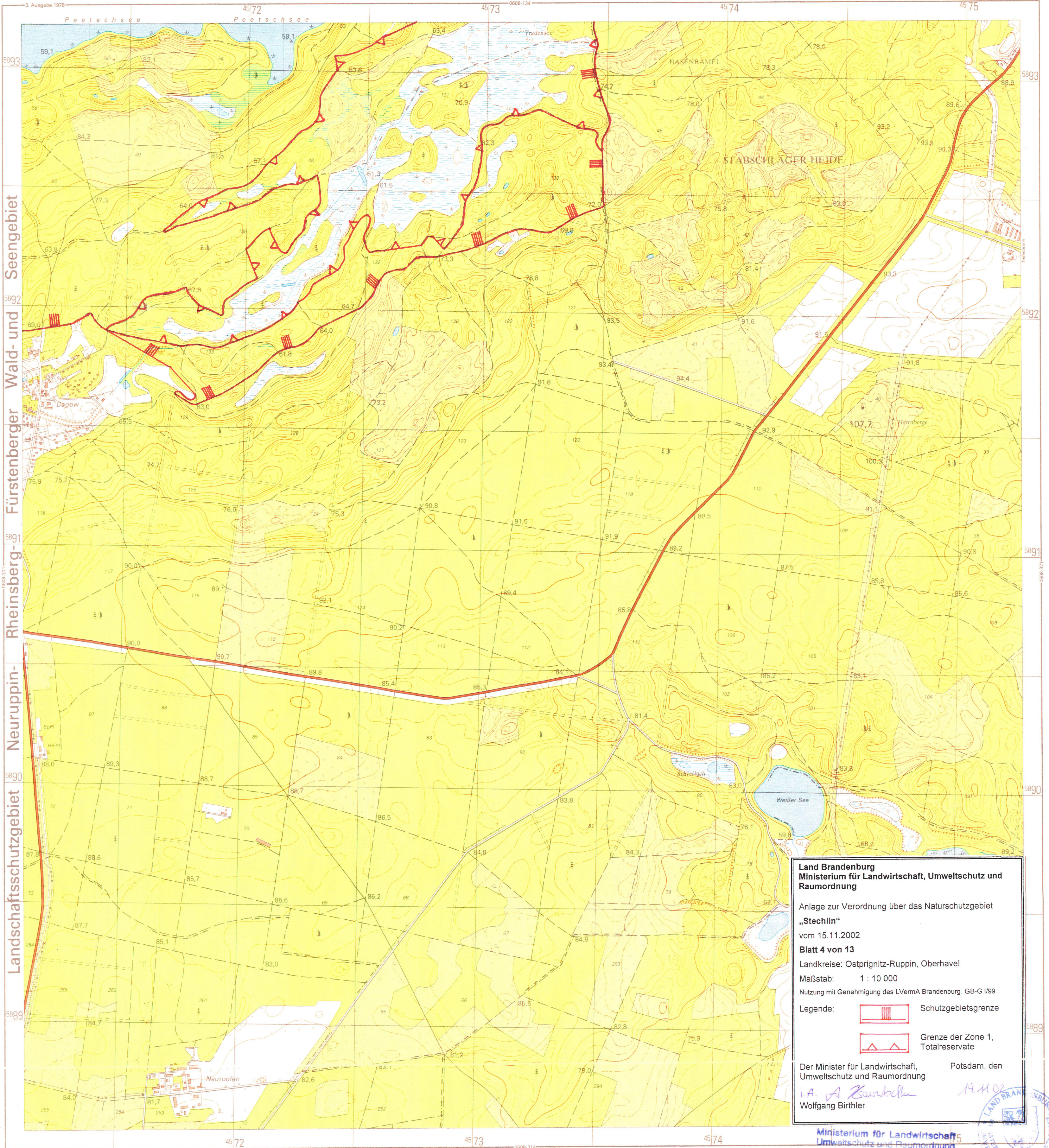


Bezirk Potsdam

3. Ausgabe 1978

Landesschutzgebiet Wald- und Seengebiet Fürstenberger Rheinsberg- Neuruppin-



Land Brandenburg
Ministerium für Landwirtschaft, Umweltschutz und
Raumordnung

Anlage zur Verordnung über das Naturschutzgebiet
„Stechlin“

vom 15.11.2002

Blatt 4 von 13

Landkreise: Ostprignitz-Ruppin, Oberhavel

Maßstab: 1 : 10 000

Nutzung mit Genehmigung des LVermA Brandenburg - GB-G I/99

Legende:  Schutzgebietsgrenze

 Grenze der Zone 1,
Totalreservate

Der Minister für Landwirtschaft,
Umweltschutz und Raumordnung

Potsdam, den

1. A. A. Kautzschke
Wolfgang Birtler

19.11.02

Ministerium für Landwirtschaft,
Umweltschutz und Raumordnung
des Landes Brandenburg
Heinrich-Mann-Allee 103
14473 Potsdam

Bezirk Potsdam
Kreis Gransee
Gem. Steinforde
Stad. Fürstenberg/Havel
Gem. Neuglobsow
Gem. Zernikow
Gem. Menz

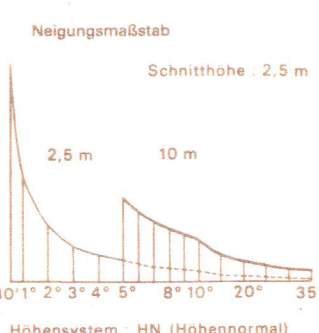
Orientierungsgitter mit Hoch- und Rechtswert

1 : 10000

1 cm auf der Karte = 100 m in der Natur

200 160 120 80 40 0 200 400 600 800 m

Hergestellt: VEB Kombinat Geodäsie und Kartographie
Herausgegeben: Ministerium des Innern,
Verwaltung Vermessungs- und Kartenwesen



Höhensystem : HN (Höhennormal)