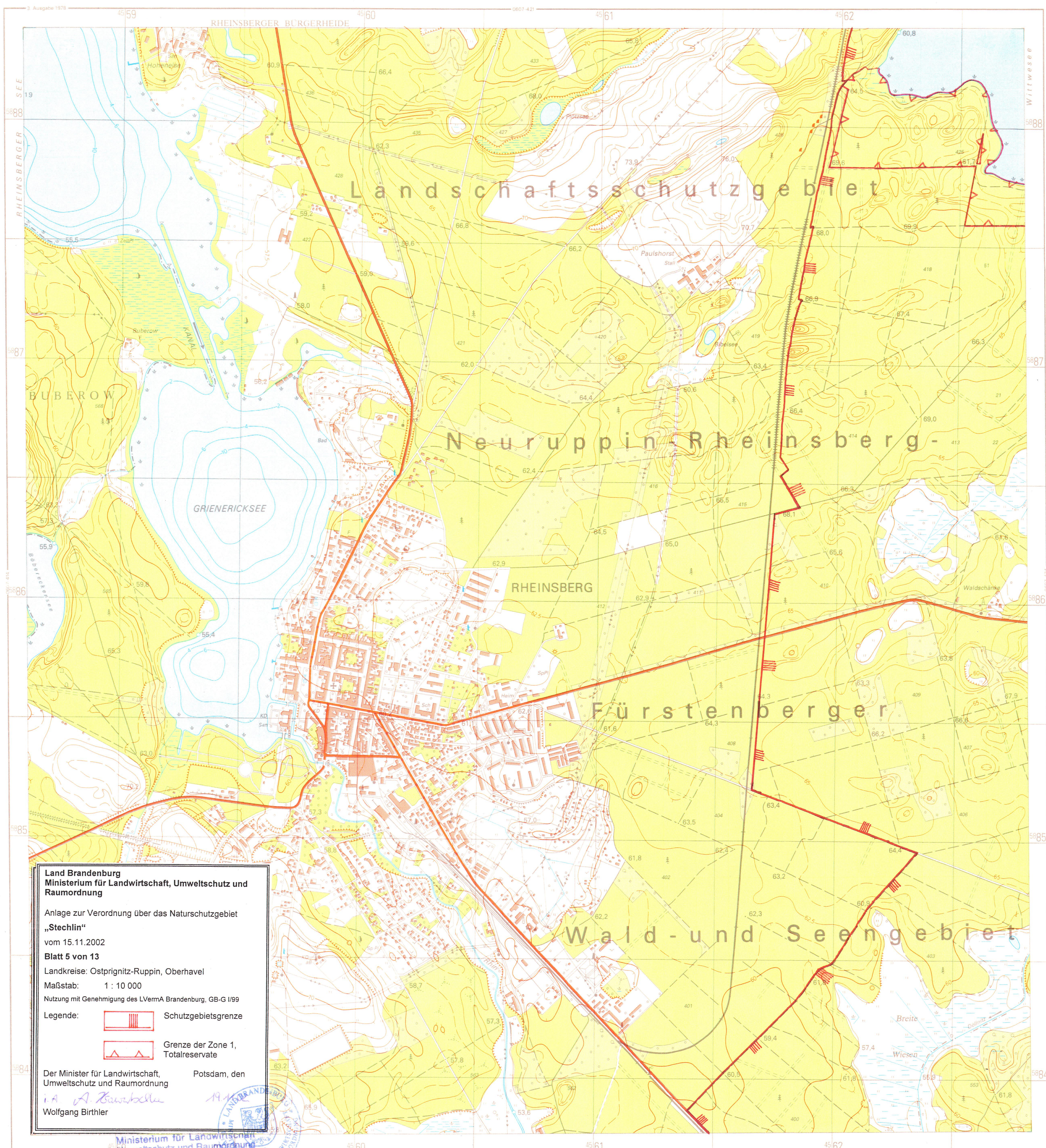


(Rheinsberg/Mark)



Land Brandenburg  
Ministerium für Landwirtschaft, Umweltschutz und  
Raumordnung

Anlage zur Verordnung über das Naturschutzgebiet  
„Stechlin“

vom 15.11.2002

Blatt 5 von 13

Landkreise: Ostprignitz-Ruppin, Oberhavel

Maßstab: 1 : 10 000

Nutzung mit Genehmigung des LVermA Brandenburg, GB-G I/99

Legende:

Grenze der Zone 1,  
Totalreservate

Der Minister für Landwirtschaft,  
Umweltschutz und Raumordnung

Potsdam, den

i.A. A. K.  
Wolfgang Birthler

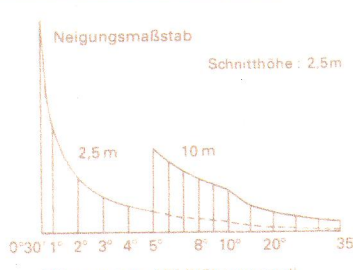
Ministerium für Landwirtschaft,  
Umweltschutz und Raumordnung  
des Landes Brandenburg  
Heinrich-Mann-Allee 103  
14473 Potsdam

5416

1 : 10 000

1 cm auf der Karte = 100 m in der Natur.

Hergestellt: VEB Kombinat Geodäsie und Kartographie  
Herausgegeben: Ministerium des Innern,  
Verwaltung Vermessungs- und Kartenwesen



Bezirk Potsdam