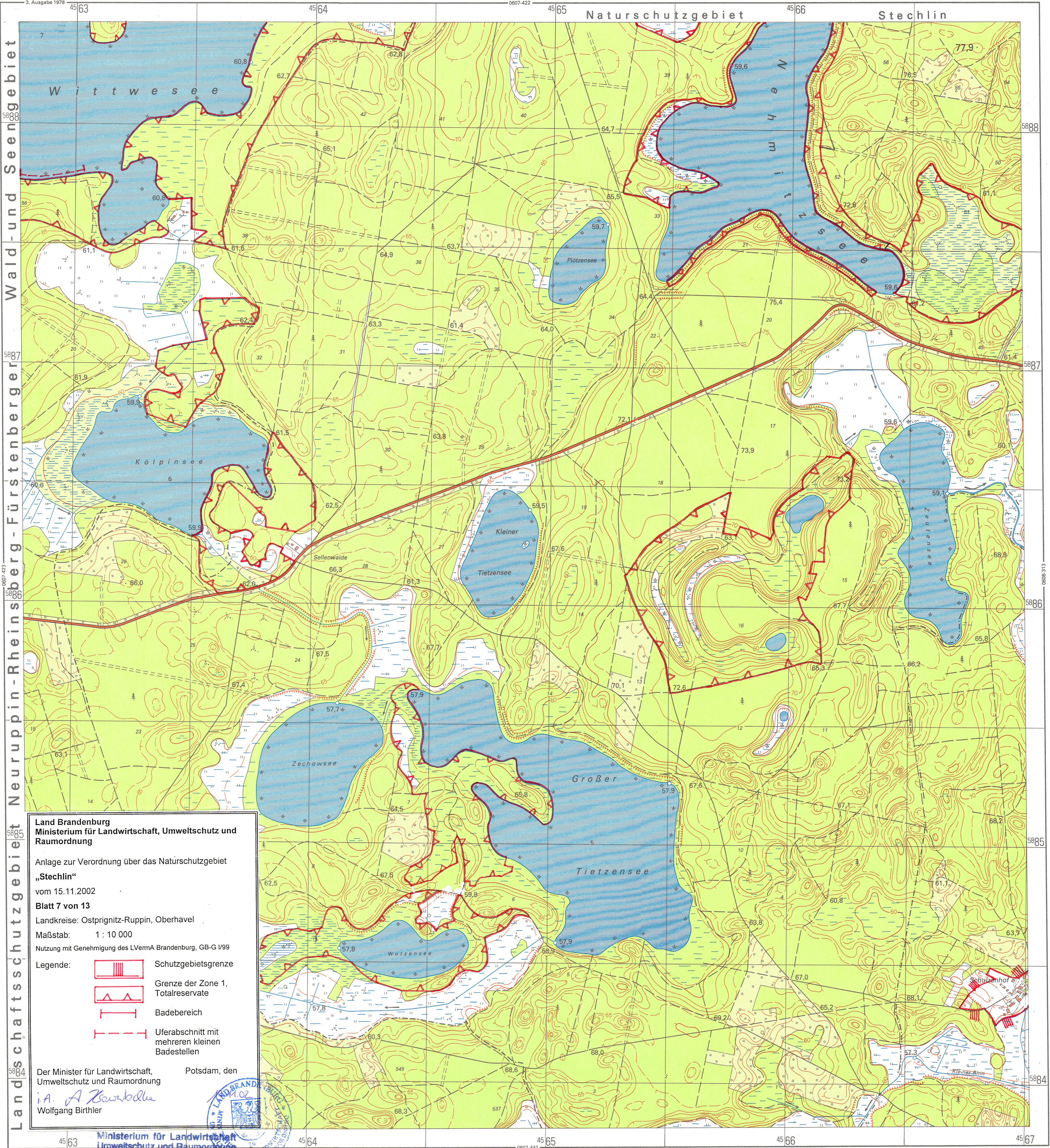


Bezirk Potsdam



Land Brandenburg  
Ministerium für Landwirtschaft, Umweltschutz und  
Raumordnung

Anlage zur Verordnung über das Naturschutzgebiet

„Stechlin“

vom 15.11.2002

Blatt 7 von 13

Landkreise: Ostprignitz-Ruppin, Oberhavel

Maßstab: 1 : 10 000

Nutzung mit Genehmigung des LVerMA Brandenburg, GB-G I/99

Legende:

- Schutzgebietsgrenze
- Grenze der Zone 1, Totalreservate
- Badebereich
- Uferabschnitt mit mehreren kleinen Badestellen

Der Minister für Landwirtschaft, Umweltschutz und Raumordnung

Potsdam, den

i.A. *A. Kowalski*  
Wolfgang Birtler

Ministerium für Landwirtschaft, Umweltschutz und Raumordnung  
des Landes Brandenburg  
Heinrich-Mann-Allee 103  
14473 Potsdam

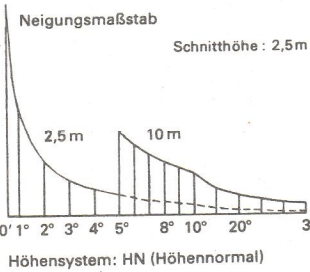
Orientierungssinn mit Hoch- und Rechtswert

1 : 10 000

1 cm auf der Karte = 100 m in der Natur

200 160 120 80 40 0 200 400 600 800 m

Hergestellt: VEB Kombinat Geodäsie und Kartographie  
Herausgegeben: Ministerium des Innern,  
Verwaltung Vermessungs- und Kartenwesen



Bezirk Potsdam  
Kreis Gränsche  
1 Gem. Menz  
2 Gem. Dollgow  
Kreis Neuruppin  
3 Gem. Heinrichsdorf  
4 Stadt Rheinsberg/Mark