

Land Brandenburg
Ministerium für Landwirtschaft, Umweltschutz und
Raumordnung

Anlage zur Verordnung über das Naturschutzgebiet

„Stechlin“

vom 15.11.2002

Blatt 9 von 13

Landkreise: Ostprignitz-Ruppin, Oberhavel

Maßstab: 1 : 10 000

Nutzung mit Genehmigung des LVermA Brandenburg, GB-G I/99

Legende:

- Schutzgebietsgrenze
- Grenze der Zone 1, Totalreservate
- Badebereich
- Uferabschnitt mit mehreren kleinen Badestellen

Der Minister für Landwirtschaft,
Umweltschutz und Raumordnung
A. Bartsch
Wolfgang Birtler

Potsdam, den



Naturschutzgebiet

Stechlin

Nehmitzsee

Großer Stechlinsee

Stand der Unterlagen:
1 : 1980

Orientierungsgitter mit Hoch- und Rechtswert

5416

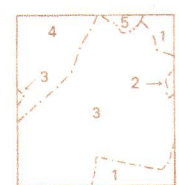
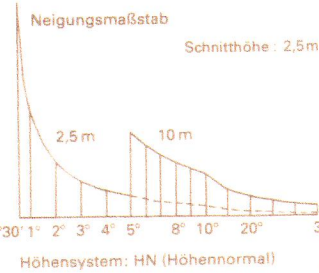
5842

1 : 10 000

1 cm auf der Karte = 100 m in der Natur

200 160 120 80 40 0 200 400 600 800 m

Hergestellt: VEB Kombinat Geodäsie und Kartographie
Herausgegeben: Ministerium des Innern
Verwaltung Vermessungs- und Kartenwesen



Bezirk Potsdam
Kreis Gransee
1 Gem Menz
2 Gem Neuglobsow
Kreis Neuruppin
3 Stadt Rheinsberg/Mark
4 Gem Großzielerang
Bezirk Neubrandenburg
Kreis Neustrelitz
5 Gem Strasen-Priepert