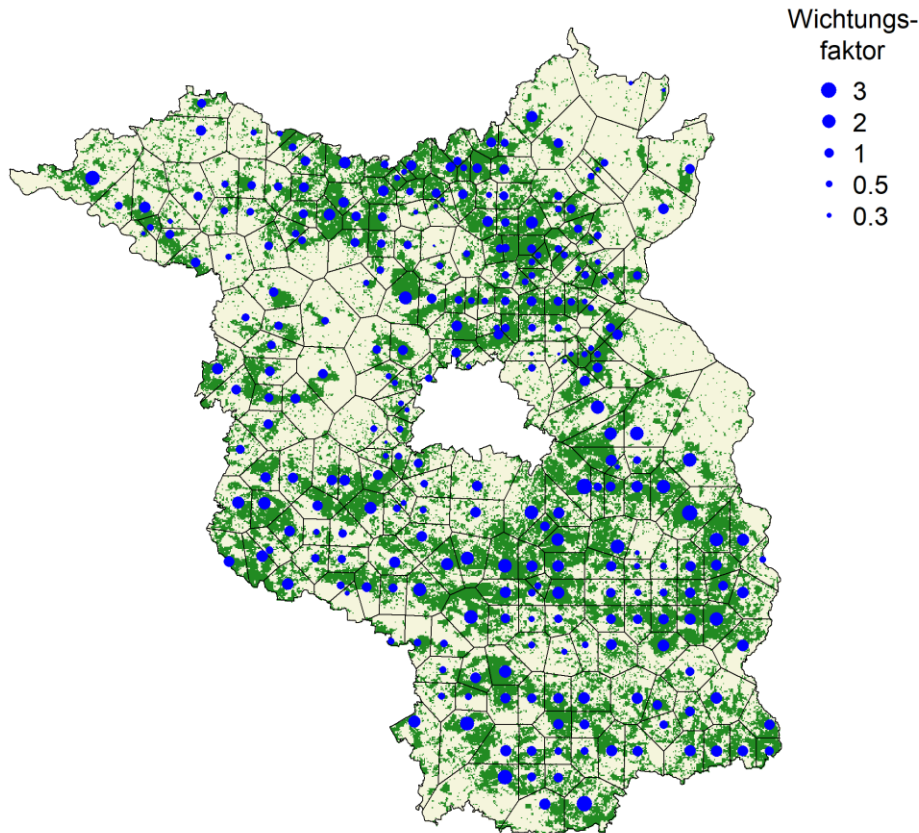


Waldzustandserhebung (WZE) Brandenburg 2023



WZE – Stichprobeninventur



Stichprobennetz

- Netzdeckung mit BZE und BWI (8x8 km)
- Verdichtung für Eiche und Buche (2x2 km)

6-Baum-Stichprobe im Kreuztrakt

- 24 Bäume pro Probepunkt
- Jährliche Aufnahme (Jul.-Aug.)

Kronenansprache

- Kronenverlichtung und Schadstufen
- Absterberate und Schadmerkmale
- Fruktifikation (Blüte bei Kiefer)

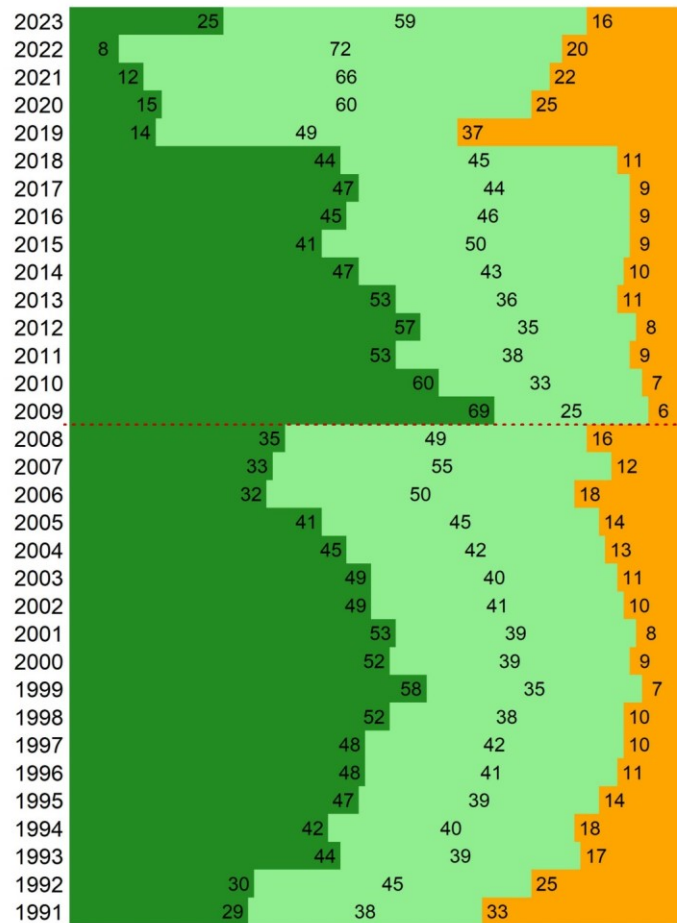
Ergebnis

- Schätzung von Waldflächenanteilen
- Analyse von Zeitreihen

WZE – Hauptergebnis 2023

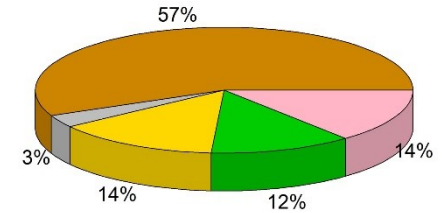
Schadstufenanteile (%): Gesamtwald

■ Schadstufe 0 ■ Schadstufe 1 ■ Schadstufe 2-4

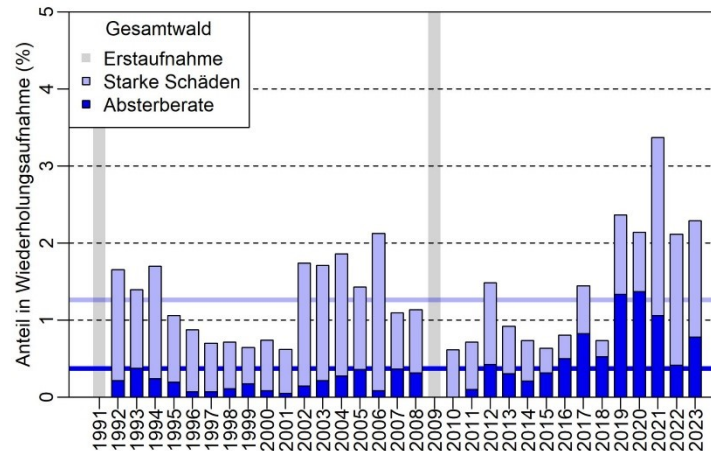


- 6.624 Probestämme
- Waldflächenanteile
 - 25 % ohne Kronenschäden
 - 16 % mit deutlichen Schäden
 - 2 % mit starken Schäden
- Sterblichkeit von 0,8 %

Baumartenanteile
(WZE Brandenburg 2023)

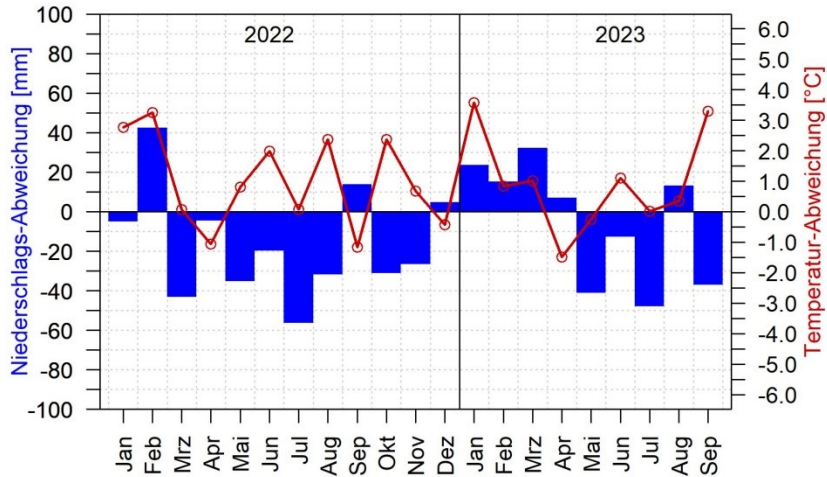


Probestämme (n=6624)
 ■ Kiefer (n=3748) ■ andere Laubbäume (n=920)
 ■ Eiche (n=934) ■ andere Nadelbäume (n=213)
 ■ Buche (n=809)

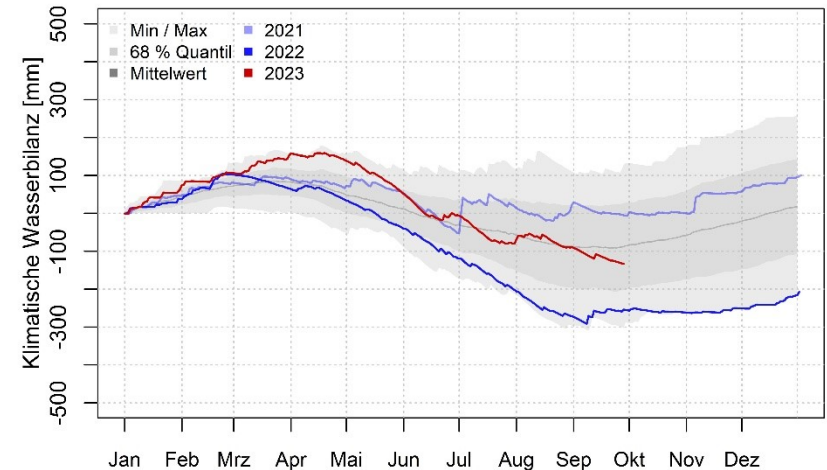


Witterungsbedingungen

Wetteranomalien



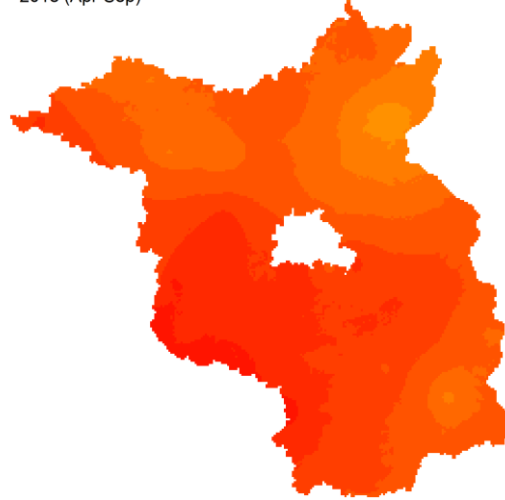
Wasserbilanz



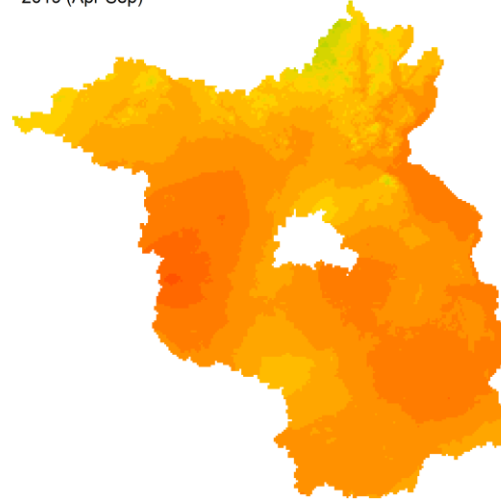
- **Feuchtes Frühjahr**
- **Moderate Wasserversorgung im Sommer**

Klima

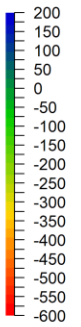
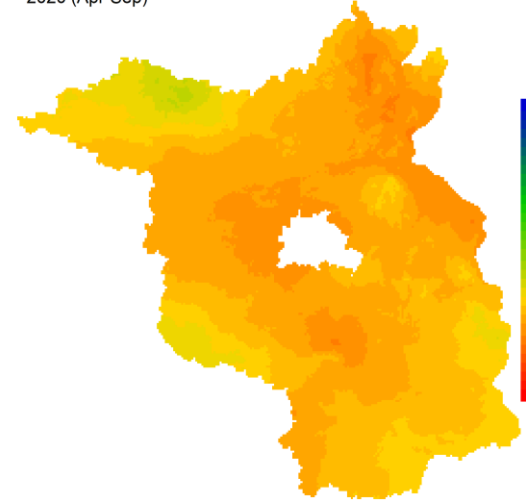
Klimatische Wasserbilanz [mm]
2018 (Apr-Sep)



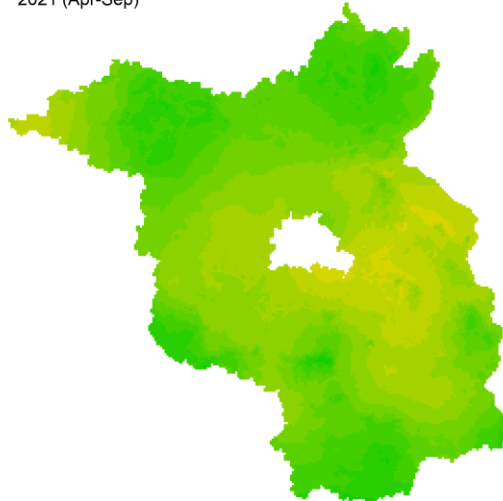
Klimatische Wasserbilanz [mm]
2019 (Apr-Sep)



Klimatische Wasserbilanz [mm]
2020 (Apr-Sep)



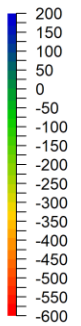
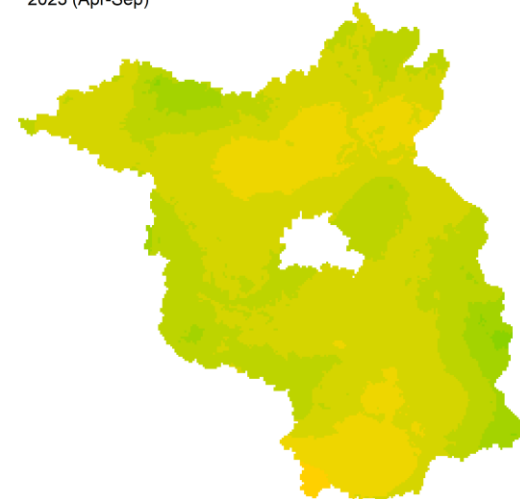
Klimatische Wasserbilanz [mm]
2021 (Apr-Sep)



Klimatische Wasserbilanz [mm]
2022 (Apr-Sep)

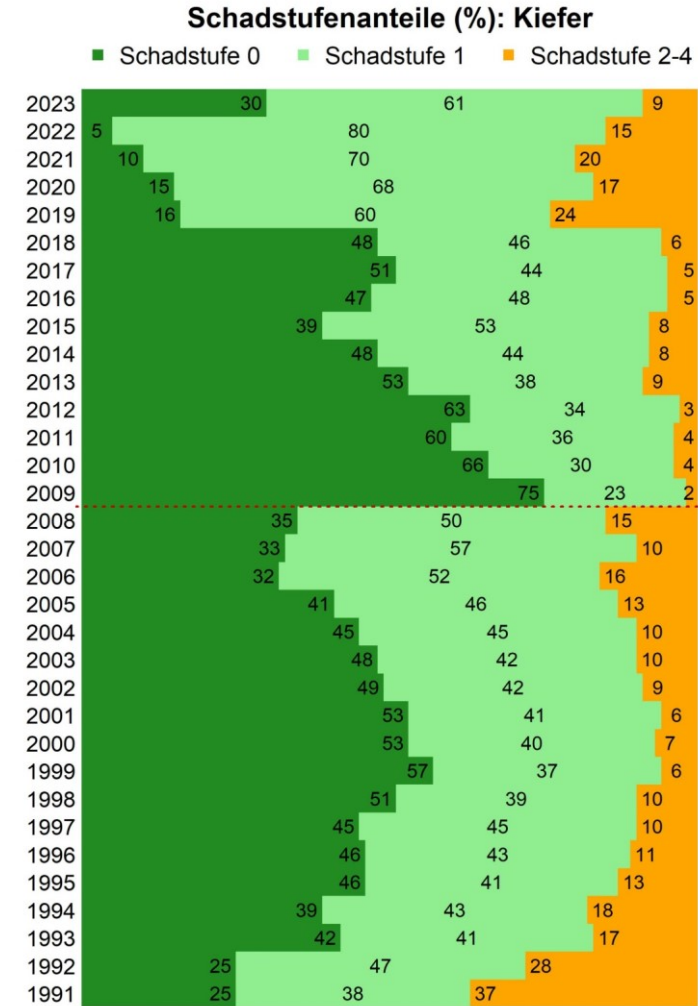
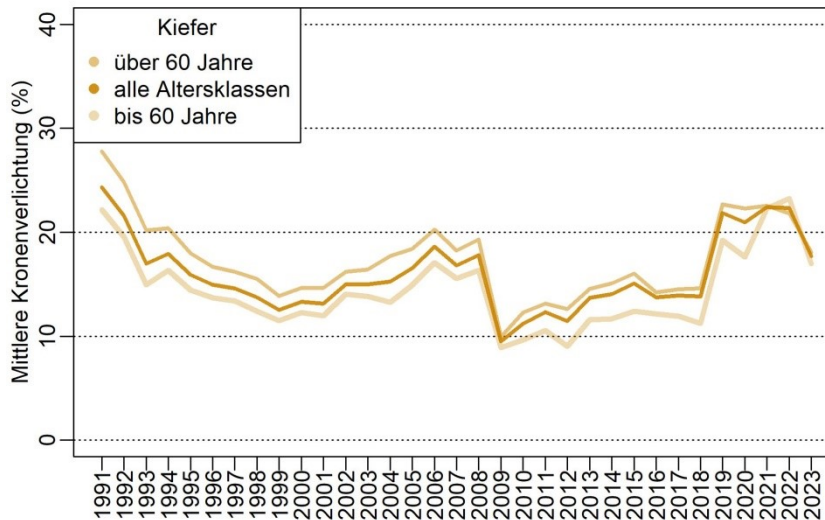


Klimatische Wasserbilanz [mm]
2023 (Apr-Sep)



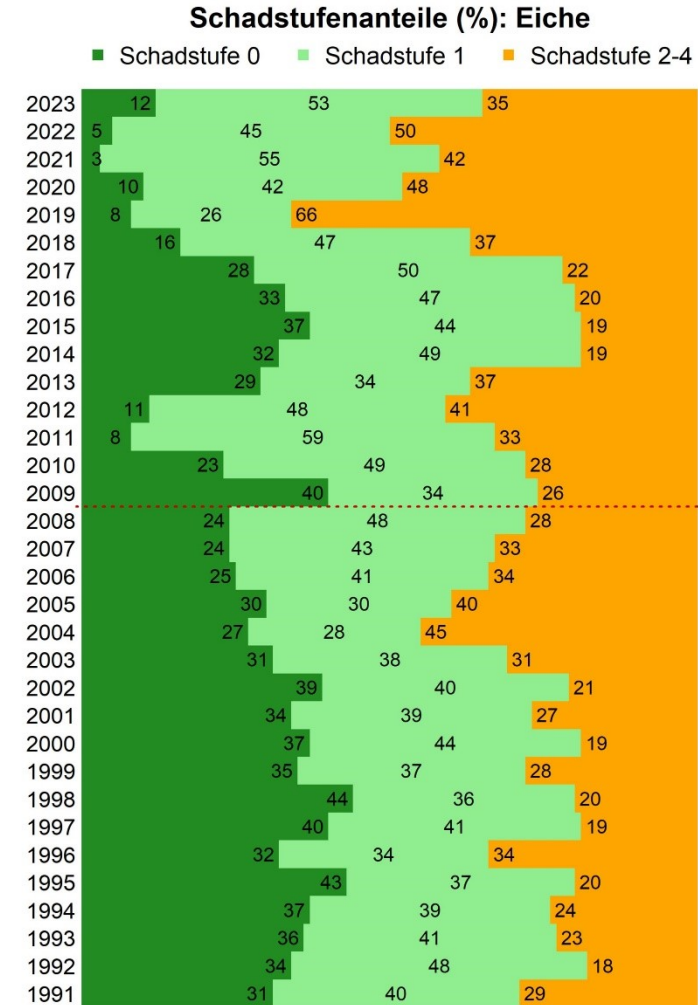
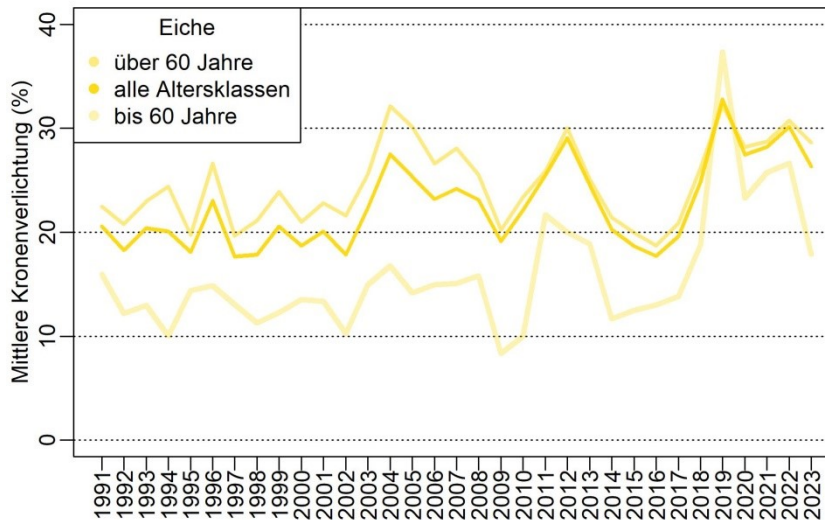
Kronenzustand - Hauptbaumarten

Der Kronenzustand der **Kiefer** hat sich in diesem Jahr deutlich verbessert



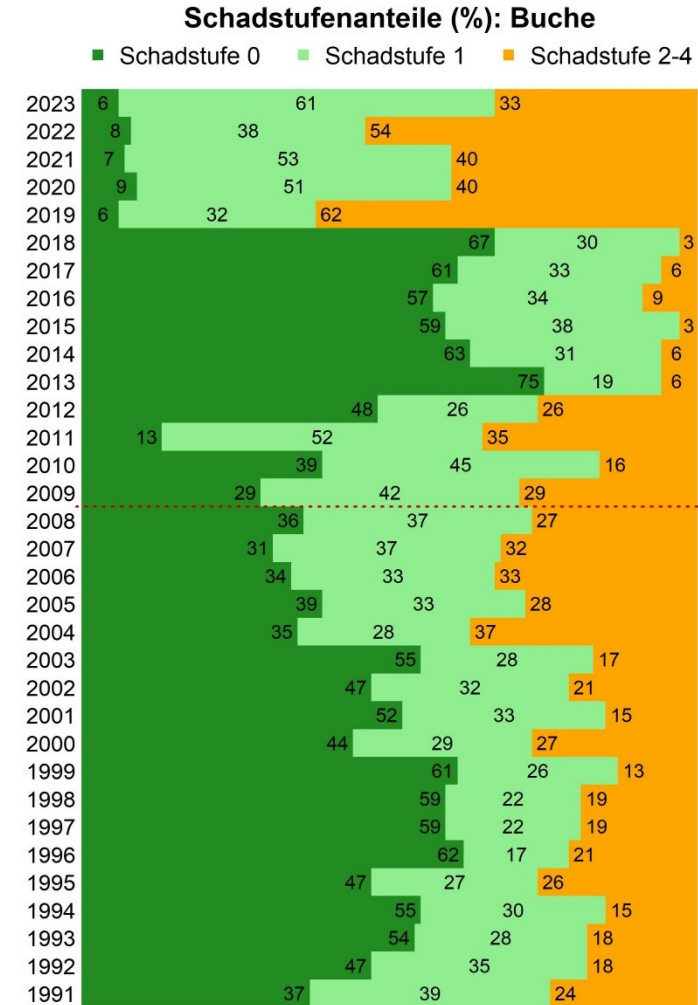
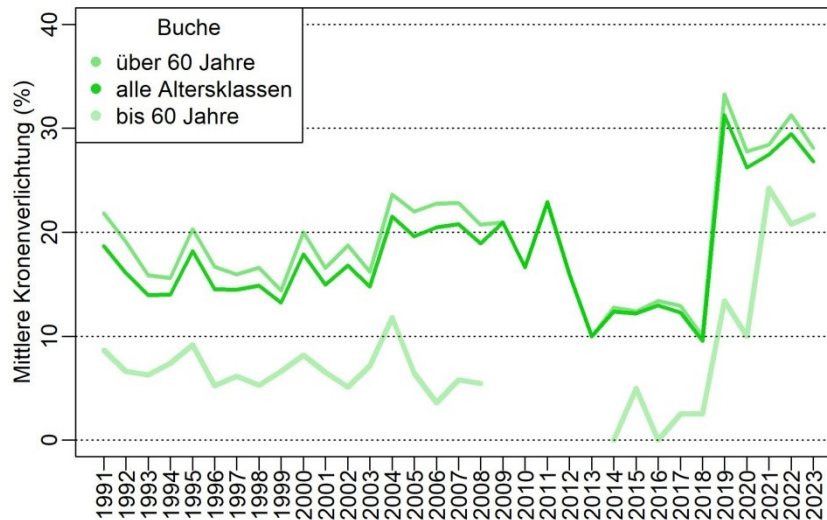
Kronenzustand - Hauptbaumarten

Insbesondere junge **Eichen** konnten sich erholen



Kronenzustand - Hauptbaumarten

Die deutlichen Schäden an **Buche** sind zurückgegangen



Zusammenfassung



Foto: Aline Wenning

- Kleine Verschnaufpause für den Wald
- Insbesondere der Benadelungszustand der Kiefer hat sich verbessert
- Mit Ausnahme eines Großbrandes kam es zu keinen Extremschadereignissen
- Die Wasserverfügbarkeit wird durch den Klimawandel dauerhaft ein limitierender Faktor für die Waldgesundheit sein

Vielen Dank für ihre Aufmerksamkeit!

