



## Daten und Informationen zur Abfallwirtschaft 2019

mit Siedlungsabfallbilanz 2018 und  
Bilanz gefährliche Abfälle 2018

# **Daten und Informationen zur Abfallwirtschaft 2019**

mit Siedlungsabfallbilanz 2018 und  
Bilanz gefährliche Abfälle 2018

## Inhalt

<b>Kapitel 1: Siedlungsabfallbilanz</b>		<b>4</b>
1.1	Kurzfassung der Siedlungsabfallbilanz 2018	5
1.2	Anhang: Tabellen und Abbildungen	6
<b>Kapitel 2: Bilanz gefährliche Abfälle</b>		<b>29</b>
2.1	Kurzfassung der Abfallbilanz gefährliche Abfälle 2018	30
2.2	Anhang: Tabellen und Abbildungen	31
<b>Kapitel 3: Ansprechpartner / Organigramme</b>		<b>45</b>
3.1	Adressen/Ansprechpartner der öffentlich-rechtlichen Entsorgungsträger	46
3.2	Adressen/Ansprechpartner der unteren Abfallwirtschaftsbehörden der Landkreise und kreisfreien Städte	47
3.3	Adressen des Umweltministeriums, des Landesumweltamtes und der Sonderabfallgesellschaft	49
3.4	Organigramme des Umweltministeriums, des Landesumweltamtes und der Sonderabfallgesellschaft	50
	Impressum	53

# Kapitel 1

**Siedlungsabfallbilanz  
2018**



## 1.1 Kurzfassung der Siedlungsabfallbilanz 2018

Die nachfolgende Siedlungsabfallbilanz des Landes Brandenburg stellt die zusammengefassten Daten aller öffentlich-rechtlichen Entsorgungsträger und die in deren Gebieten angefallenen und von ihnen entsorgten Abfälle nach Abfallart, Menge, Herkunft und deren Verbleib nach Verwertung und Beseitigung dar. Die Darstellungen enthalten auch die von den öffentlich-rechtlichen Entsorgungsträgern z. B. für Deponiebaumaßnahmen angenommenen Bauabfälle. Darüber hinaus sind in den Tabellen und Abbildungen noch andere, typischerweise als Siedlungsabfall aus Haushaltungen einer Entsorgung zugeführte Abfälle, die nicht an den öffentlich-rechtlichen Entsorgungsträgern überlassungspflichtig waren (wie z. B. Verpackungen, Batterien, Elektroaltgeräte oder Schrott) dargestellt. Die Daten bilden die Grundlage für die Abfallwirtschaftsplanung des Landes. Sie stehen den Kommunen, Planungsträgern anderer Bundesländer und der interessierten Öffentlichkeit zur Verfügung. Überdies ist in einer Tabelle dargestellt, mit welchen Aktivitäten sich die öffentlich-rechtlichen Entsorgungsträger in das Abfallvermeidungsprogramm des Bundes einbringen.

Das Gesamtaufkommen der überlassenen Abfälle sank gegenüber dem Vorjahr um 49 Tsd. Megagramm (Mg) auf 1.080 Tsd. Mg. In rund der Hälfte der Entsorgungsgebiete gab es beim Gesamtaufkommen gegenüber dem Vorjahr nur geringe Schwankungen. Dagegen kam es in den Landkreisen Barnim und Oder-Spree nach Beendigung der Sicherungs- bzw. dem Abschluss der Profilierungsmaßnahmen der Deponien Eberswalde-Ostend und Buchwaldstraße zu einer signifikanten Abnahme der angenommenen Bauabfälle.

Markante Mengenreduzierungen sind bei den Grünabfällen (30 Tsd. Mg) zu verzeichnen. Eine der Ursachen könnte in den Auswirkungen des Extremsommers 2018 liegen.

Das Aufkommen an Abfällen aus der Biotonne erhöhte sich im Vergleich zu 2017 um 5 Tsd. Mg auf knapp 33 Tsd. Mg. Seit Veröffentlichung der Bioabfallstrategie des Landes Brandenburg im April 2014, welche die Rahmenbedingungen zur Erfüllung der Getrenntsammlungspflicht von Bioabfällen aus Haushaltungen gemäß Kreislaufwirtschaftsgesetz festlegt, konnten die über die Biotonne erfassten Bioabfälle von 3 Kilogramm je Einwohner (kg/E) im Jahr 2013 auf 13 kg/E im Jahr 2018 gesteigert werden. Zum jetzigen Zeitpunkt steht den Bürgern in 12 Gebieten der öffentlich-rechtlichen Entsorgungsträger eine Biotonne zur Verfügung.

Die Entwicklung des Aufkommens stellt sich in den betrachteten Hauptgruppen unterschiedlich dar. Bei den festen Siedlungsabfällen reduzierte sich das Aufkommen im Vergleich zum Vorjahr von 553 Tsd. Mg auf 548 Tsd. Mg. Der Rückgang resultiert aus den leicht reduzierten Sammelmengen beim Haus- und Sperrmüll aus Privathaushaltungen und aus dem Gewerbe. Die Menge an Geschäftsmüll erhöhte sich um 2 Tsd. Mg.

Während die Mengen an getrennt erfassten Wertstoffen in den letzten Jahren kontinuierlich gestiegen sind, ist nun ein Rückgang von 24 Tsd. Mg zu verzeichnen. Das entspricht einer Reduzierung um 7 %. Neben den geringeren Mengen an Grün- sowie Papier- und Pappeabfällen (ohne Verpackungen) gab es Zuwächse bei den getrennt gesammelten Holzabfällen. Gegenüber 2017 blieb das Wertstoffaufkommen an Elektro- und Elektronikaltgeräten konstant. Nach wie vor werden von mehr als der Hälfte der öffentlich-rechtlichen Entsorgungsträger vor allem die Groß- und Kleingeräte selbst oder durch beauftragte Dritte verwertet.

Die Menge der sonstigen Abfälle – hier vor allem Boden und Steine – stieg um rund 9 Tsd. Mg. Um mehr als 10 Tsd. Mg erhöhten sich die Sekundärabfälle, beeinflusst vor allem durch ein erhöhtes Aufkommen an Sanden aus der Wirbelschichtfeuerung sowie an Deponiesickerwasser. Die Mengen der Problemabfälle blieben unverändert.

Dem Landesamt für Umwelt liegen Meldungen der gewerblichen und gemeinnützigen Sammler aus dem Jahr 2018 vor. Danach wurden rund 94 Tsd. Mg Wertstoffe, wie z. B. Altpapier, Altmetall, Alttextilien aus privaten Haushaltungen eingesammelt.

Eine große Menge der überlassenen Abfälle wurde direkt verschiedenen Verwertungswegen wie z. B. dem Recycling, der Kompostierung, der energetischen Verwertung, dem Deponiebau oder der sonstigen Verwertung zugeführt. Weitere Mengen wurden in Anlagen zur mechanisch-biologischen Restabfallbehandlung, thermischen Behandlung, chemisch-physikalischen Behandlung und auf Deponien beseitigt.

Im Jahr 2018 wurden 292 Tsd. Mg aller überlassenen Abfälle einer Restabfallbehandlung unterzogen, was einem Rückgang um 46 Tsd. Mg gegenüber dem Vorjahr entspricht. Durch die Vorbehandlung konnten insbesondere Ersatzbrennstoffe hergestellt, Metalle für eine stoffliche Verwertung abgetrennt und die nicht verwertbaren Reste für die anschließende Deponierung inertisiert werden. Der landesweite Trend – weniger mechanisch-biologische Vorbehandlung und mehr thermische Restabfallbehandlung – setzt sich weiter fort.

Insgesamt wurden wie im vergangenen Jahr rund 82 % aller überlassenen Abfälle einer Verwertung zugeführt.

Die Gesamtentsorgungskosten der öffentlich-rechtlichen Abfallentsorgung sind im Vergleich zum Vorjahr um 7 Millionen Euro auf 193 Millionen Euro gestiegen. Die durchschnittliche Abfallgebühr je Einwohner im Land Brandenburg beträgt 53 Euro. Das Gebührenniveau ist in den letzten 13 Jahren moderat von 45 im Jahr 2006 auf nunmehr 53 Euro je Einwohner gestiegen.

2018 wurden auf allen im Land Brandenburg öffentlich zugänglichen Deponien 1,2 Mio. Mg Abfälle abgelagert. Die Deponie Schöneiche wurde um ein Volumen der Deponieklasse II von ca. 1 Mio. m<sup>3</sup> erweitert. Außerdem wurden die Deponien Alt-

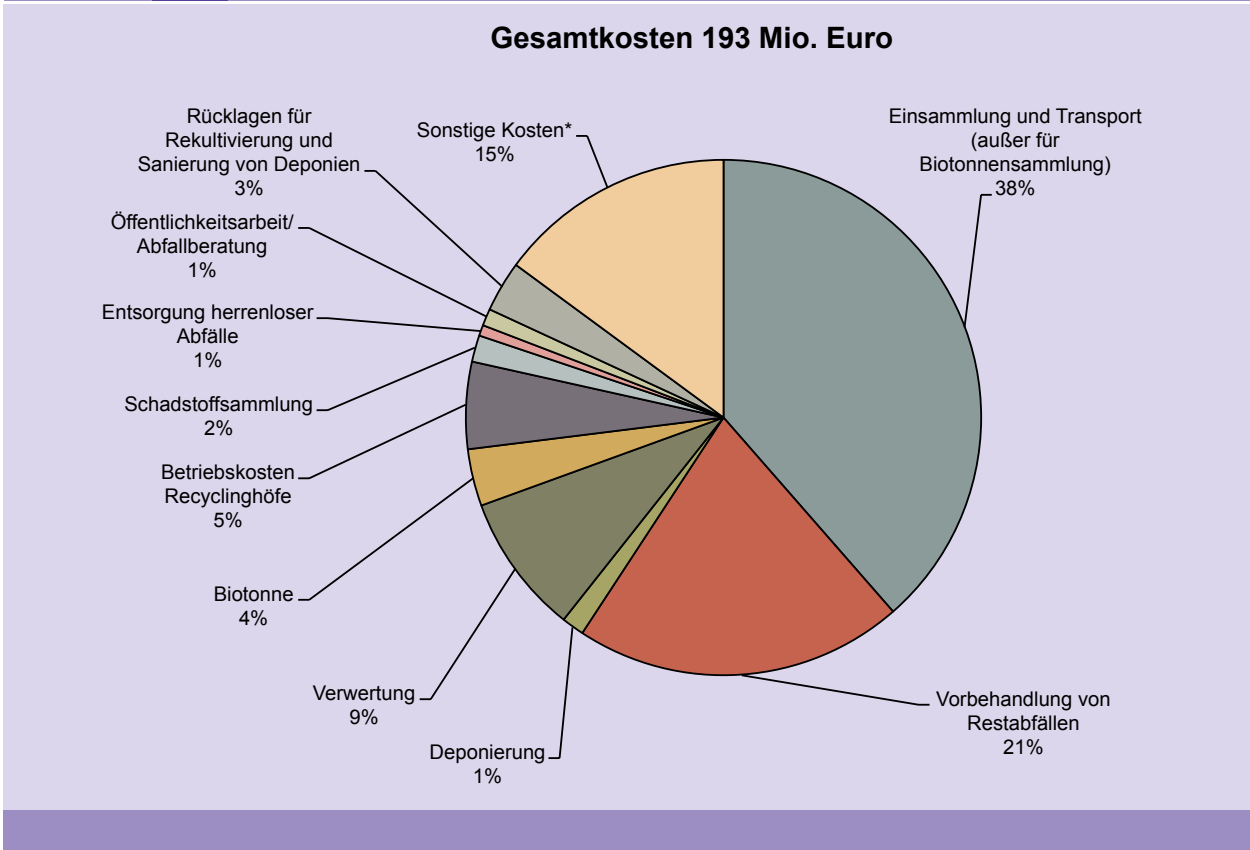
golm und Wünsdorf mit einem ausgebauten Ablagerungsvolumen der Deponieklasse I von zusammen 0,52 Mio. m<sup>3</sup> in Betrieb genommen. Damit stand zum Jahresende 2018 im Land Brandenburg ein Deponievolumen von 5,5 Mio. m<sup>3</sup> zur Ablagerung zur Verfügung.

Nachfolgende Tabellen und Abbildungen stellen die zusammengefassten Daten aller öffentlich-rechtlichen Entsorgungsträger und des Landesamtes für Umwelt Brandenburg dar. Insbesondere zur vergleichenden Betrachtung mit der Abfallwirtschaftsplanung des Landes Brandenburg (<http://bravors.brandenburg.de/de/verwaltungsvorschriften-220942>) werden die Daten in einer zusammenfassenden Tabelle auch nach Abfallkategorien der Europäischen Abfallstatistikverordnung ausgewiesen.

## 1.2 Anhang: Tabellen und Abbildungen

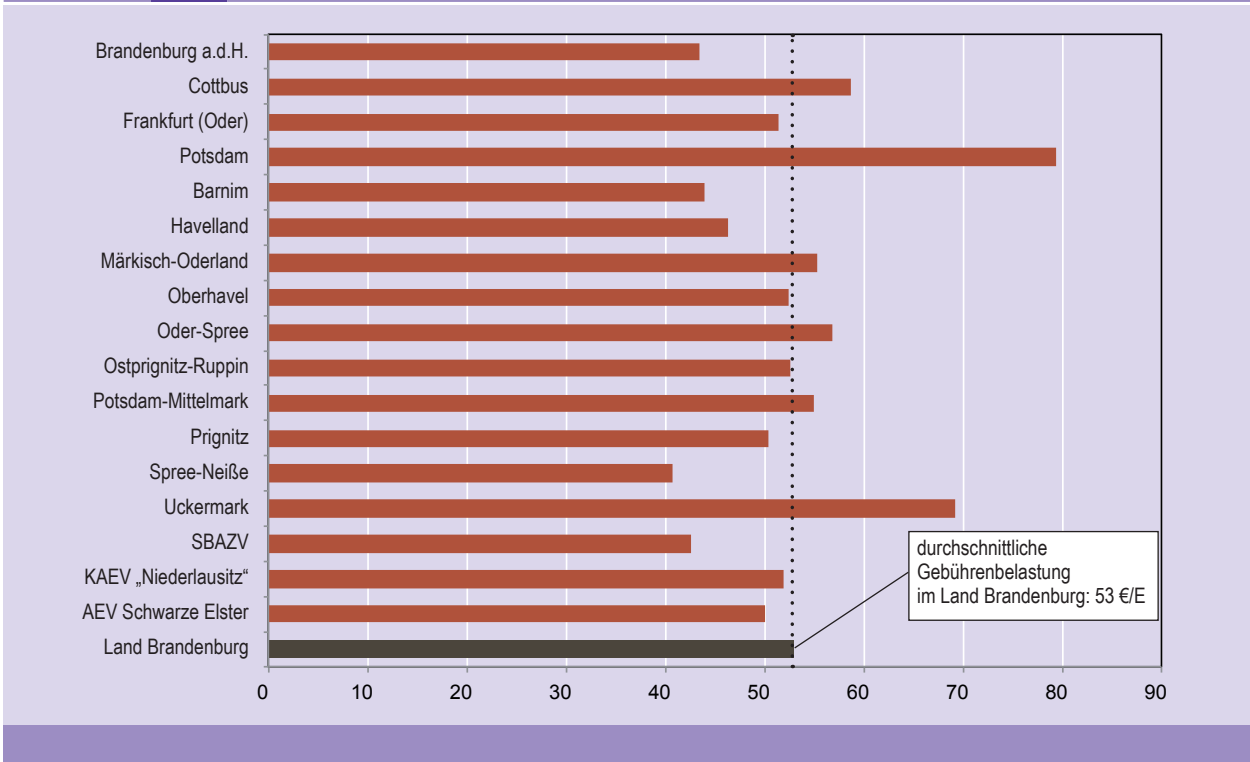
Tab. 1-1 Bevölkerung in den Gebieten der öRE des Landes Brandenburg 2018 (Quelle:AfS, Stand: 30.06.2018)			
öffentlich-rechtlicher Entsorgungsträger	Bevölkerung (Einwohnerzahl)	öffentlich-rechtlicher Entsorgungsträger	Bevölkerung
Brandenburg an der Havel	71.882	Ostprignitz-Ruppin	99.207
Cottbus	100.351	Potsdam-Mittelmark	213.797
Frankfurt (Oder)	58.100	Prignitz	76.772
Potsdam	177.049	Spree-Neiße	114.974
Barnim	181.337	Uckermark	119.808
Havelland	161.327	SBAZV	288.624
Märkisch-Oderland	193.397	KAEV "Niederlausitz"	85.417
Oberhavel	210.433	AEV Schwarze Elster	175.720
Oder-Spree	178.383		
<b>Land Brandenburg</b>			<b>2.506.578</b>

Abb. 1-1 Anteile kostenverursachender Entsorgungsleistungen der öRE an den Gesamtkosten der Abfallentsorgung im Land Brandenburg 2018



\* z.B. Personal- und Fixkosten, die nicht speziell zugeordnet werden konnten

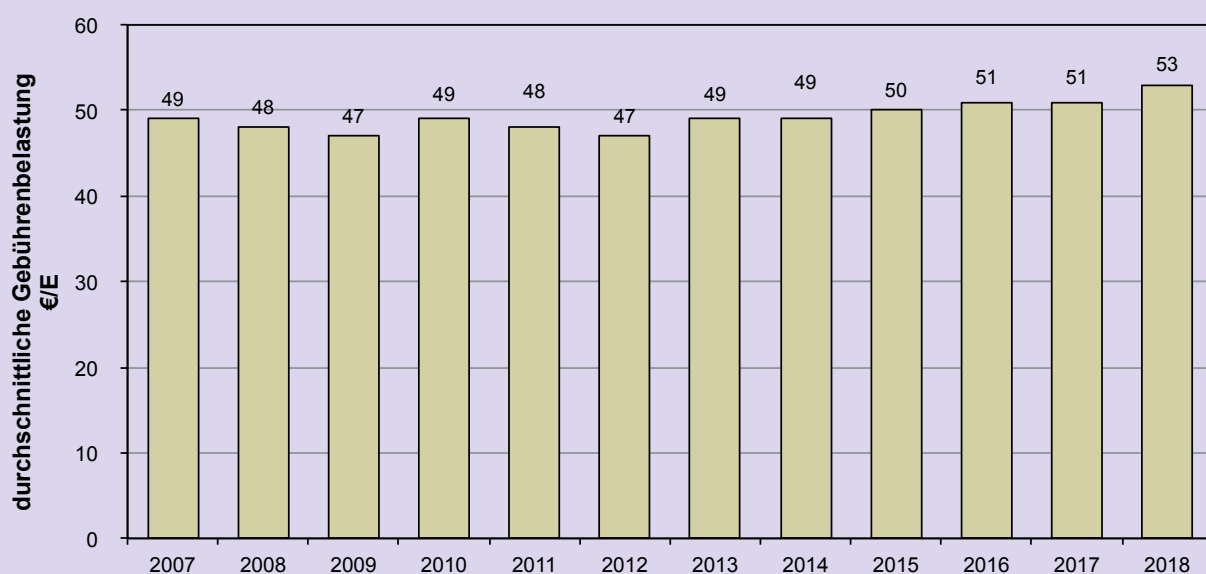
Abb. 1-2 Durchschnittliche Gebührenbelastung für die Abfallentsorgung der Haushaltungen in den Gebieten der öRE des Landes Brandenburg 2018



Datengrundlage: Berechnung der durchschnittlichen Gebührenbelastung immer über die Gesamtgebührenbelastung der Haushalte geteilt durch die Gesamteinwohner für BB

Abb. 1-3

## Durchschnittliche einwohnerspezifische Gebührenbelastung für private Haushaltungen im Land Brandenburg von 2007 bis 2018



Tab. 1-2

## Ausgewählte Entsorgungsleistungen der örE des Landes Brandenburg (Stand: August 2019)

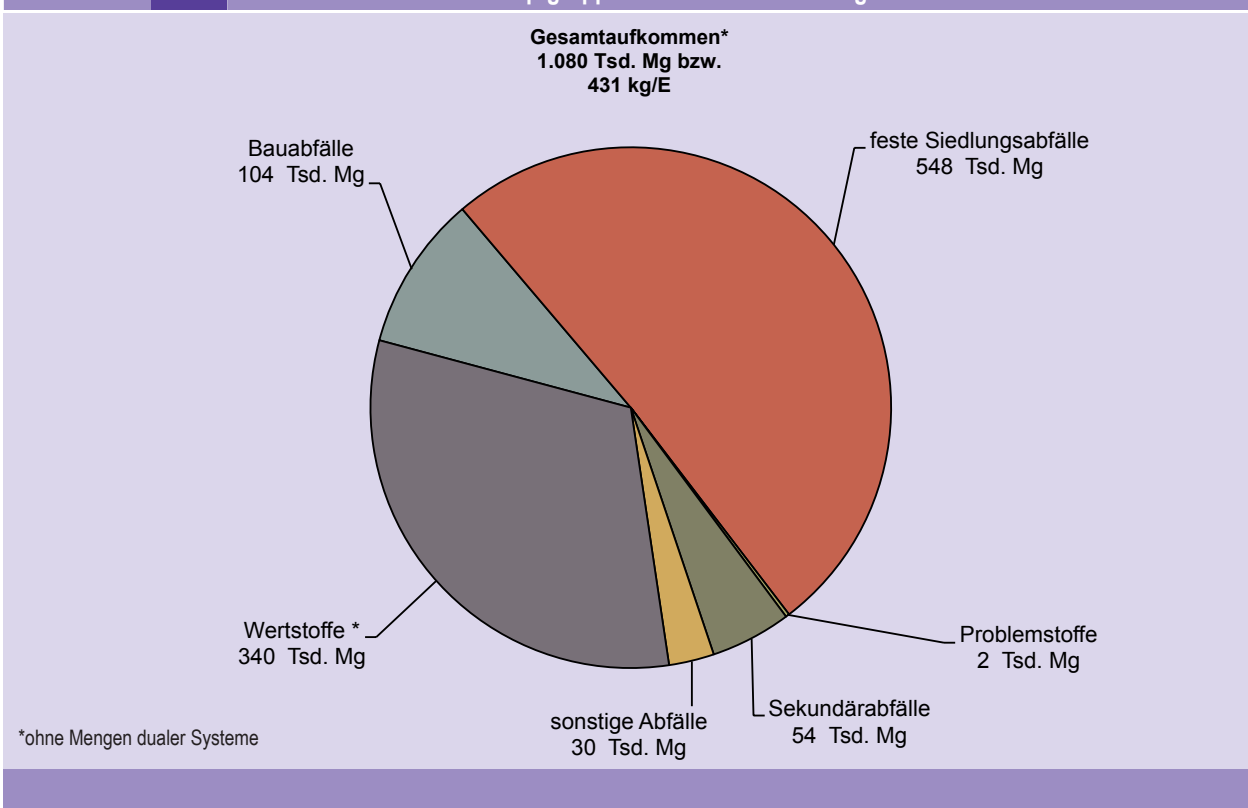
öffentlich-rechtlicher Entsorgungsträger	kostenfreie Sperrmüllabholung pro Jahr	kostenfreie Abholung Elektroaltgeräte pro Jahr	Schadstoffmobiltouren pro Jahr	Schadstoffmobilhaltepunkte	Annahmestellen für Wertstoffe/Recyclinghöfe	Annahmestellen für Grünabfälle oder Kompostanlagen <sup>1)</sup>	Laubsack, Grünschnittmarke
	Anzahl						
Brandenburg an der Havel	2	2	2	34	1	4	x
Cottbus	2	mehrmals	2	27	6	3	
Frankfurt (Oder)	mehrmals	mehrmals	2	25	1	1	
Potsdam	mehrmals	mehrmals	2	99	2	4	x
Barnim	1	keine	1	106	6	16	x
Havelland	2	2	2	257	3	3	
Märkisch-Oderland	3	3	2	221	2	7	x
Oberhavel	1	1	1	42	2	6	x
Oder-Spree	mehrmals	mehrmals	2	108	4	11	
Ostprignitz-Ruppin	2	2	2	187	3	5	
Potsdam-Mittelmark	2	1	2	258	3	9	x
Prignitz	1	1	1	220	3	5	
Spree-Neiße	4	2	2	198	6	5	
Uckermark	mehrmals	mehrmals	2	160	14	16	
SBAZV	mehrmals	mehrmals	2	309	3	14	x
KAEV "Niederlausitz"	mehrmals	mehrmals	2	286	3	3	x
AEV Schwarze Elster	2	2	2	234	6	11	x

x für diesen öffentlich-rechtlichen Entsorgungsträger (örE) zutreffend

<sup>1)</sup> z.B. Wertstoffhöfe und örE-eigene Kompostanlagen, sowie vom örE mitgenutzte oder vom örE ausgewiesene Kompostanlagen



Abb. 1-4 Abfallaufkommen nach Hauptgruppen im Land Brandenburg 2018



Tab. 1-3 Abfallaufkommen nach Hauptgruppen der örE des Landes Brandenburg 2018

öffentlich-rechtlicher Entsorgungsträger	Abfallaufkommen gesamt	davon					
		feste Siedlungsabfälle	Wertstoffe *	Problemstoffe	Bauabfälle	sonstige Abfälle	Sekundärabfälle
	Mg	Mg					
Brandenburg an der Havel	27.712	15.728	11.146	33	804	1	-
Cottbus	45.251	26.918	13.760	88	4.480	5	-
Frankfurt (Oder)	22.488	13.061	7.420	19	325	94	1.569
Potsdam	66.946	38.399	27.819	195	494	38	-
Barnim	121.711	42.609	42.976	254	15.725	17.976	2.171
Havelland	51.265	33.857	13.656	204	3.106	382	61
Märkisch-Oderland	66.762	38.533	18.521	94	8.484	216	915
Oberhavel	70.355	45.575	20.230	157	3.298	79	1.016
Oder-Spree	71.357	41.173	17.403	96	4.538	97	8.050
Ostprignitz-Ruppin	34.910	18.602	13.694	70	2.219	42	283
Potsdam-Mittelmark	70.855	37.547	29.229	427	3.557	94	-
Prignitz	23.839	15.471	5.570	55	2.498	70	173
Spree-Neiße	49.835	24.268	12.924	91	6.400	5.160	990
Uckermark	110.578	29.624	29.034	49	18.754	595	32.521
SBAZV	154.958	73.666	49.615	329	21.891	4.451	5.007
KAEV "Niederlausitz"	34.456	16.414	9.628	94	6.476	562	1.282
AEV Schwarze Elster	56.276	36.988	17.635	207	951	482	12
<b>Land Brandenburg</b>	<b>1.079.552</b>	<b>548.431</b>	<b>340.261</b>	<b>2.464</b>	<b>104.000</b>	<b>30.347</b>	<b>54.050</b>

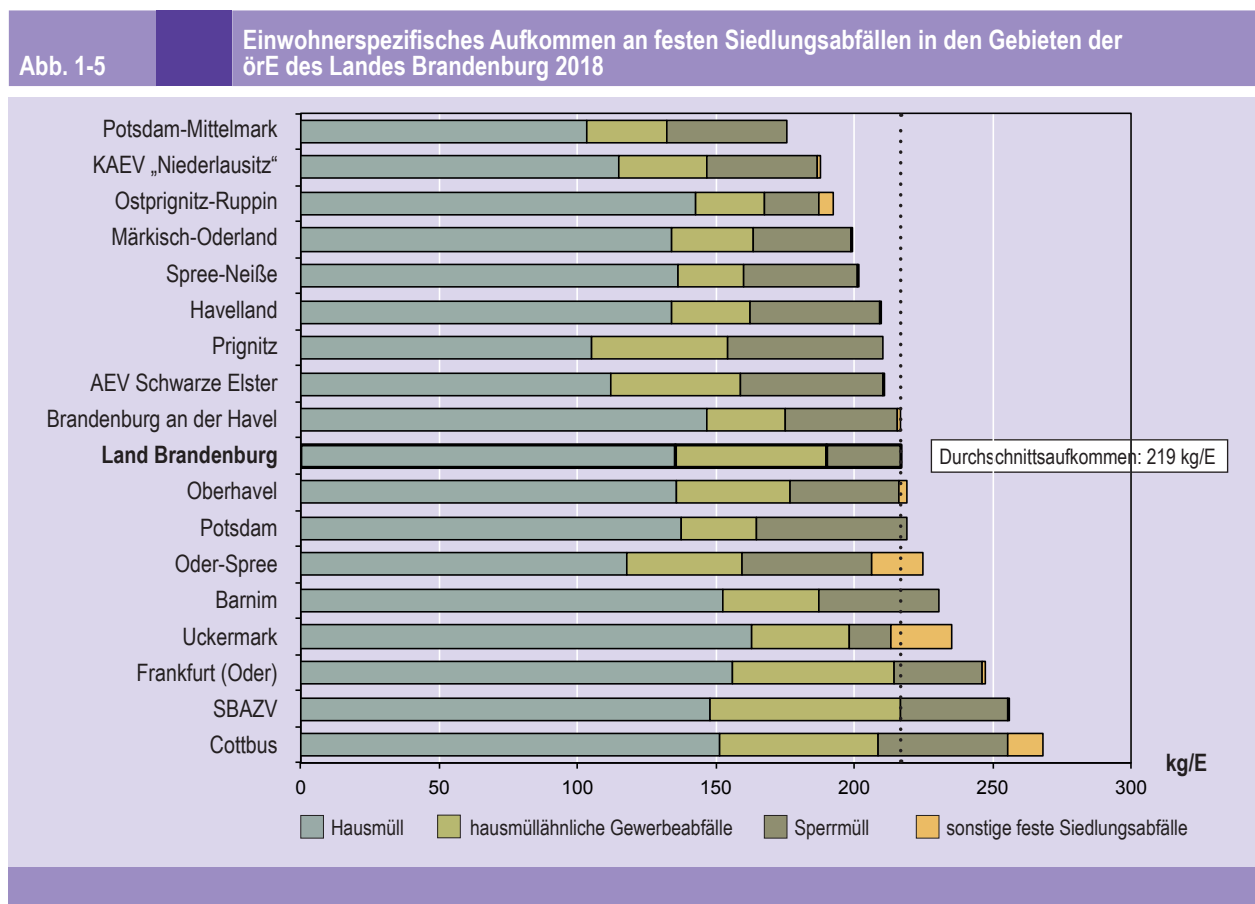
\* ohne Mengen aus den dualen Systemen

- = nichts vorhanden

**Tab. 1-4 Abfallaufkommen nach Hauptgruppen der öRE des Landes Brandenburg 2018**

öffentlich-rechtlicher Entsorgungsträger	feste Siedlungsabfälle gesamt		davon								
			Hausmüll		hausmüllähnliche Gewerbeabfälle			Sperrmüll		sonstige Feste Siedlungsabfälle	
	Mg	kg/E			Mg	kg/E	Geschäftsmüll		sonstige hausmüllähnliche Gewerbeabfälle		aus Haushaltungen
			Mg	kg/E			Mg	Mg		kg/E	Mg
Brandenburg an der Havel	15.728	219	9.887	138	1.945	27	23	3.873	54	-	-
Cottbus	26.918	268	15.201	151	5.728	57	23	3.974	40	705	1.288
Frankfurt (Oder)	13.061	225	6.847	118	1.712	29	710	2.610	45	118	1.063
Potsdam	38.399	217	23.969	135	9.671	55	-	4.639	26	121	-
Barnim	42.609	235	29.546	163	6.277	35	155	2.609	14	122	3.898
Havelland	33.857	210	21.619	134	4.582	28	-	7.252	45	335	68
Märkisch-Oderland	38.533	199	25.914	134	5.572	29	104	5.955	31	899	89
Oberhavel	45.575	217	30.839	147	4.825	23	1.155	8.496	40	8	250
Oder-Spree	41.173	231	27.191	152	6.039	34	198	7.477	42	268	-
Ostprignitz-Ruppin	18.602	188	11.392	115	2.844	29	318	3.705	37	276	66
Potsdam-Mittelmark	37.547	176	22.088	103	6.214	29	-	9.158	43	87	-
Prignitz	15.471	202	10.467	136	1.791	23	12	3.052	40	98	51
Spree-Neiße	24.268	211	12.876	112	4.973	43	417	5.713	50	223	66
Uckermark	29.624	247	18.682	156	7.005	58	-	3.793	32	-	144
SBAZV	73.666	255	42.693	148	13.262	46	6.580	8.440	29	2.689	3
KAEV "Niederlausitz"	16.414	192	12.189	143	2.118	25	-	1.083	13	587	437
AEV Schwarze Elster	36.988	210	18.461	105	7.836	45	796	9.888	56	6	-
<b>Land Brandenburg</b>	<b>548.431</b>	<b>219</b>	<b>339.862</b>	<b>136</b>	<b>92.394</b>	<b>37</b>	<b>10.491</b>	<b>91.720</b>	<b>37</b>	<b>6.542</b>	<b>7.422</b>

- = nichts vorhanden      kg/E = Kilogramm pro Einwohner



Tab. 1-5		Wertstoffaufkommen (ohne Mengen der dualen Systeme) in den Gebieten der öRE des Landes Brandenburg 2018								
öffentlich-rechtlicher Entsorgungsträger	Wertstoffe gesamt		davon							
			Papier und Pappe*	Metalle	Bekleidung/ Textilien	Bioabfälle**	Holz (getrennt gesammelt)	elektronische Geräte	sonstige Wertstoffe	
	Mg	kg/E	Mg							
Brandenburg an der Havel	11.146	155	2.927	-	-	7.732	-	487	-	
Cottbus	13.760	137	5.013	430	-	7.729	-	588	-	
Frankfurt (Oder)	7.420	128	2.457	103	158	4.415	-	288	-	
Potsdam	27.819	157	9.656	511	672	14.338	1.773	869	-	
Barnim	42.976	237	10.581	653	-	27.249	2.878	1.171	445	
Havelland	13.656	85	9.037	331	-	2.514	691	969	113	
Märkisch-Oderland	18.521	96	10.422	275	-	6.481	333	618	393	
Oberhavel	20.230	96	10.231	52	-	8.998	271	673	6	
Oder-Spree	17.403	98	9.158	219	23	6.746	193	1.063	1	
Ostprignitz-Ruppin	13.694	138	4.985	135	8	7.715	-	819	32	
Potsdam-Mittelmark	29.229	137	11.941	453	-	15.309	-	1.526	-	
Prignitz	5.570	73	4.130	-	-	712	-	728	0	
Spree-Neiße	12.924	112	7.189	163	173	4.867	-	449	84	
Uckermark	29.034	242	5.539	147	55	19.301	2.936	1.044	12	
SBAZV	49.615	172	16.556	808	512	26.530	3.163	2.015	31	
KAEV "Niederlausitz"	9.628	113	4.124	162	-	3.360	1.589	393	-	
AEV Schwarze Elster	17.635	100	7.873	292	27	8.655	-	789	-	
<b>Land Brandenburg</b>	<b>340.261</b>	<b>136</b>	<b>131.818</b>	<b>4.733</b>	<b>1.626</b>	<b>172.651</b>	<b>13.826</b>	<b>14.489</b>	<b>1.118</b>	

- = nichts vorhanden

0 = weniger als 0,5 jedoch mehr als nichts

\* ohne Verpackungen

\*\* Biotonne und kompostierbare Garten- u. Parkabfälle

Tab. 1-6		Getrennt erfasste Bioabfälle in den Gebieten der öRE des Landes Brandenburg 2018					
öffentlich-rechtlicher Entsorgungsträger	Bioabfälle gesamt		davon				
			Abfälle aus der Biotonne		kompostierbare Garten- und Parkabfälle		
	Mg	kg/E	Mg	kg/E	Mg	kg/E	
Brandenburg an der Havel	7.732	108	2.032	28	5.700	79	
Cottbus	7.729	77	-	-	7.729	77	
Frankfurt (Oder)	4.415	76	2.084	36	2.331	40	
Potsdam	14.338	81	7.326	41	7.011	40	
Barnim	27.249	150	9.377	52	17.872	99	
Havelland	2.514	16	1.775	11	740	5	
Märkisch-Oderland	6.481	34	1.153	6	5.327	28	
Oberhavel	8.998	43	275	1	8.723	41	
Oder-Spree	6.746	38	2.971	17	3.775	21	
Ostprignitz-Ruppin	7.715	78	1.051	11	6.664	67	
Potsdam-Mittelmark	15.309	72	4.113	19	11.196	52	
Prignitz	712	9	-	-	712	9	
Spree-Neiße	4.867	42	-	-	4.867	42	
Uckermark	19.301	161	-	-	19.301	161	
SBAZV	26.530	92	-	-	26.530	92	
KAEV "Niederlausitz"	3.360	39	-	-	3.360	39	
AEV Schwarze Elster	8.655	49	621	4	8.034	46	
<b>Land Brandenburg</b>	<b>172.651</b>	<b>69</b>	<b>32.779</b>	<b>13</b>	<b>139.873</b>	<b>56</b>	

- = nichts vorhanden

Tab. 1-7		Die in den Entsorgungsgebieten der örE angenommenen und zur Entsorgung bereitgestellten Elektroaltgeräte im Land Brandenburg 2018													
öffentlich-rechtlicher Entsorgungsträger	Elektro- und Elektronikgeräte gesamt		davon												
			Wärmeüberträger		Bildschirme, Monitore und Geräte, die Bildschirme mit einer Oberfläche von mehr als 100 cm <sup>2</sup> enthalten		Lampen		Großgeräte		Kleingeräte und kleine Geräte der Informations- und Telekommunikationstechnik		Photovoltaikmodule		
	ear <sup>1)</sup>	örE <sup>2)</sup>	ear <sup>1)</sup>	örE <sup>2)</sup>	ear <sup>1)</sup>	örE <sup>2)</sup>	ear <sup>1)</sup>	örE <sup>2)</sup>	ear <sup>1)</sup>	örE <sup>2)</sup>	ear <sup>1)</sup>	örE <sup>2)</sup>	ear <sup>1)</sup>	örE <sup>2)</sup>	
	Mg	kg/E	Mg												
Brandenburg an der Havel	487	7	206	-	59	-	0	-	185	-	36	-	0	-	
Cottbus	588	6	96	-	123	-	2	-	-	110	257	-	-	-	
Frankfurt (Oder)	288	5	53	-	46	-	2	-	-	59	-	128	-	-	
Potsdam	869	5	165	-	150	-	9	-	125	-	420	-	-	-	
Barnim	1.171	6	208	-	211	-	11	-	-	283	-	456	2	-	
Havelland	969	6	177	-	262	-	-	5	208	-	-	317	-	-	
Märkisch-Oderland	618	3	146	-	161	-	4	-	130	-	178	-	-	-	
Oberhavel	673	3	240	-	228	-	6	-	-	111	89	-	-	-	
Oder-Spree	1.063	6	205	-	184	-	7	0	-	223	-	443	1	-	
Ostprignitz-Ruppin	819	8	225	-	159	-	13	-	-	170	-	248	3	-	
Potsdam-Mittelmark	1.526	7	269	-	171	61	8	-	10	374	3	628	1	-	
Prignitz	728	9	126	-	151	-	19	-	-	171	-	261	-	-	
Spree-Neiße	449	4	72	-	120	-	2	0	62	-	194	-	-	-	
Uckermark	1.044	9	245	-	-	232	5	-	-	288	-	274	-	-	
SBAZV	2.015	7	380	26	26	287	-	13	-	472	-	809	2	-	
KAEV "Niederlausitz"	393	5	82	-	111	-	1	-	41	-	159	-	-	-	
AEV Schwarze Elster	789	4	196	-	188	-	0	-	-	177	152	75	-	-	
<b>Land Brandenburg</b>	<b>14.489</b>	<b>6</b>	<b>3.089</b>	<b>26</b>	<b>2.348</b>	<b>580</b>	<b>91</b>	<b>18</b>	<b>761</b>	<b>2.438</b>	<b>1.487</b>	<b>3.640</b>	<b>10</b>	<b>-</b>	

- = nichts vorhanden

0 = weniger als 0,5 jedoch mehr als nichts

1) = die Abholung u. Entsorgung der gesamten Gerätegruppe organisiert die „stiftung gemeinsame stelle elektro-altgeräte register“

2) = durch den öffentlich-rechtlichen Entsorgungsträger „optiert“ - die Wiederverwendung oder Entsorgung der Gerätegruppe wird durch den öffentlich-rechtlichen Entsorgungsträger organisiert

Tab. 1-8 Wertstoffaufkommen und spezifische Wertstoffmengen der örE und der dualen Systeme in den Gebieten der örE des Landes Brandenburg 2018						
öffentlich-rechtlicher Entsorgungsträger	Wertstoffe gesamt		davon			
			öffentlich-rechtlicher Entsorgungsträger		duale Systeme	
	Mg	kg/E	Mg	kg/E	Mg	kg/E
Brandenburg an der Havel	16.393	228	11.146	155	5.248	73
Cottbus	20.614	205	13.760	137	6.854	68
Frankfurt (Oder)	12.291	212	7.420	128	4.871	84
Potsdam	39.229	222	27.819	157	11.410	64
Barnim	55.650	307	42.976	237	12.673	70
Havelland	26.953	167	13.656	85	13.297	82
Märkisch-Oderland	33.306	172	18.521	96	14.785	76
Oberhavel	37.979	180	20.230	96	17.750	84
Oder-Spree	30.565	171	17.403	98	13.163	74
Ostprignitz-Ruppin	23.576	238	13.694	138	9.882	100
Potsdam-Mittelmark	46.467	217	29.229	137	17.238	81
Prignitz	11.613	151	5.570	73	6.042	79
Spree-Neiße	23.059	201	12.924	112	10.135	88
Uckermark	38.651	323	29.034	242	9.617	80
SBAZV	69.923	242	49.615	172	20.308	70
KAEV "Niederlausitz"	16.321	191	9.628	113	6.693	78
AEV Schwarze Elster	33.475	191	17.635	100	15.840	90
<b>Land Brandenburg</b>	<b>536.066</b>	<b>214</b>	<b>340.261</b>	<b>136</b>	<b>195.805</b>	<b>78</b>

Tab. 1-9 Festgestellte Systeme zur Entsorgung von Verkaufsverpackungen im Land Brandenburg Stand: 31.08.2019		
System	Feststellung am	veröffentlicht im Amtsblatt für Brandenburg
Der Grüne Punkt - Duales System Deutschland GmbH	22.12.92	Nr. 03 vom 08.01.1993
ISD Interseroh Dienstleistungs GmbH	02.05.06	Nr. 18 vom 18.05.2006
Landbell AG	18.08.06	Nr. 34 vom 30.08.2006
BellandVision GmbH	27.11.07	Nr. 50 vom 19.12.2007
Reclay Systems GmbH - Duales System Redual	20.12.07	Nr. 04 vom 30.01.2008
ZENTEK GmbH & Co. KG	06.02.08	Nr. 08 vom 27.02.2008
VUD Veolia Umweltservice Dual GmbH	20.11.08	Nr. 49 vom 10.12.2008
NOVENTIZ Dual GmbH	11.07.16	Nr. 31 vom 03.08.2016

**Tab. 1-10** Aufkommen der durch duale Systeme entsorgten Verpackungsabfälle aus haushaltnaher Sammlung in den Gebieten der öRE des Landes Brandenburg 2018

öffentlich-rechtlicher Entsorgungsträger	duale Systeme gesamt		davon					
			Verpackungen aus Papier und Pappe		Verpackungen aus Glas		Leichtverpackungen	
	Mg	kg/E	Mg	kg/E	Mg	kg/E	Mg	kg/E
Brandenburg an der Havel	5.248	73	874	12	1.773	25	2.600	36
Cottbus	6.854	68	1.097	11	2.073	21	3.684	37
Frankfurt (Oder)	4.871	84	817	14	1.446	25	2.607	45
Potsdam	11.410	64	2.008	11	3.546	20	5.857	33
Barnim	12.673	70	2.259	12	4.205	23	6.209	34
Havelland	13.297	82	1.710	11	4.343	27	7.244	45
Märkisch-Oderland	14.785	76	2.259	12	5.224	27	7.303	38
Oberhavel	17.750	84	3.202	15	5.563	26	8.984	43
Oder-Spree	13.163	74	2.578	14	4.877	27	5.708	32
Ostprignitz-Ruppin	9.882	100	1.629	16	3.119	31	5.135	52
Potsdam-Mittelmark	17.238	81	3.238	15	5.958	28	8.042	38
Prignitz	6.042	79	1.131	15	2.139	28	2.772	36
Spree-Neiße	10.135	88	1.178	10	3.476	30	5.481	48
Uckermark	9.617	80	1.463	12	3.043	25	5.110	43
SBAZV	20.308	70	4.333	15	5.623	19	10.352	36
KAEV "Niederlausitz"	6.693	78	748	9	2.464	29	3.481	41
AEV Schwarze Elster	15.840	90	2.124	12	4.594	26	9.122	52
<b>Land Brandenburg</b>	<b>195.805</b>	<b>78</b>	<b>32.648</b>	<b>13</b>	<b>63.466</b>	<b>25</b>	<b>99.690</b>	<b>40</b>

Quelle: Mengenmeldungen der dualen Systeme

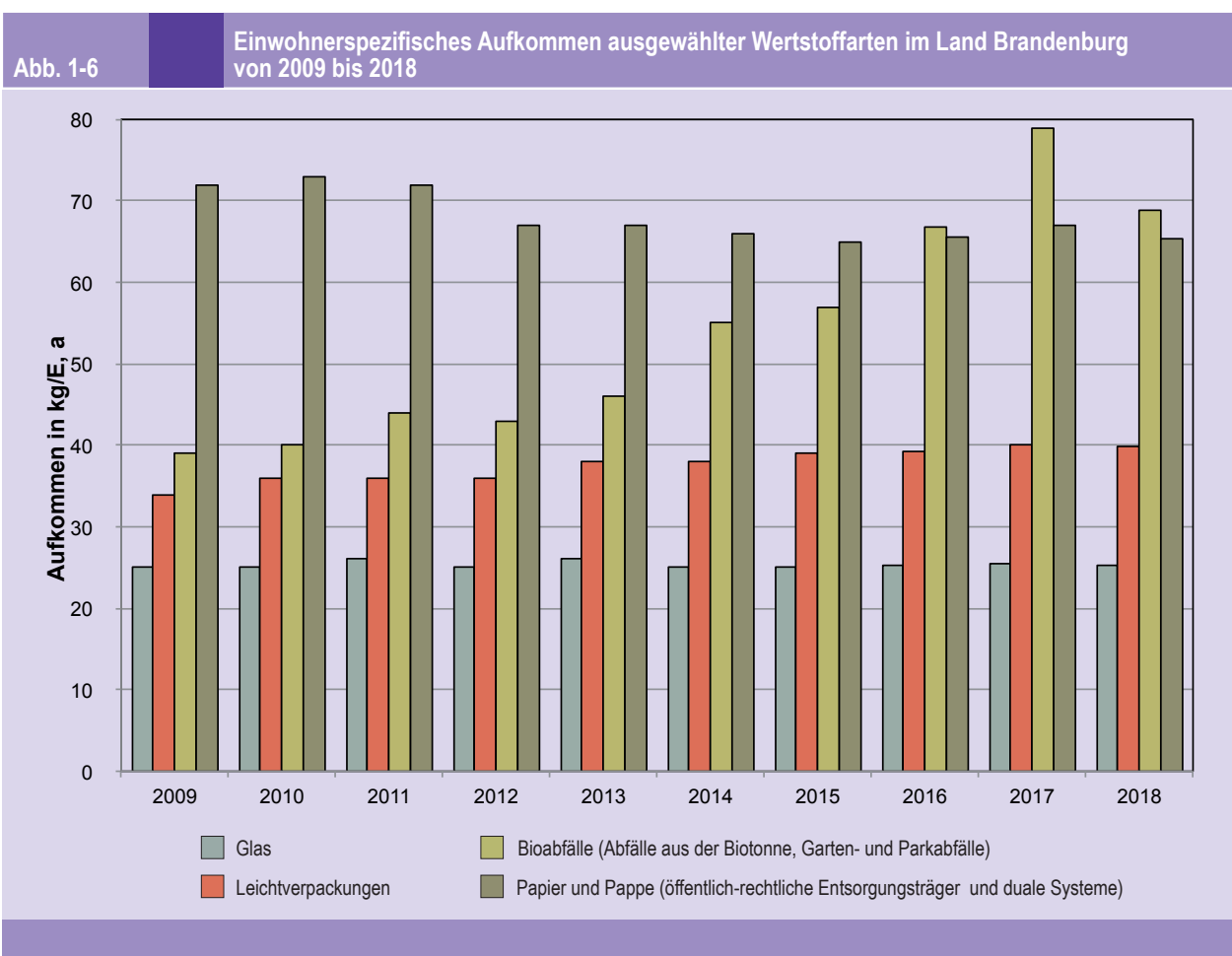
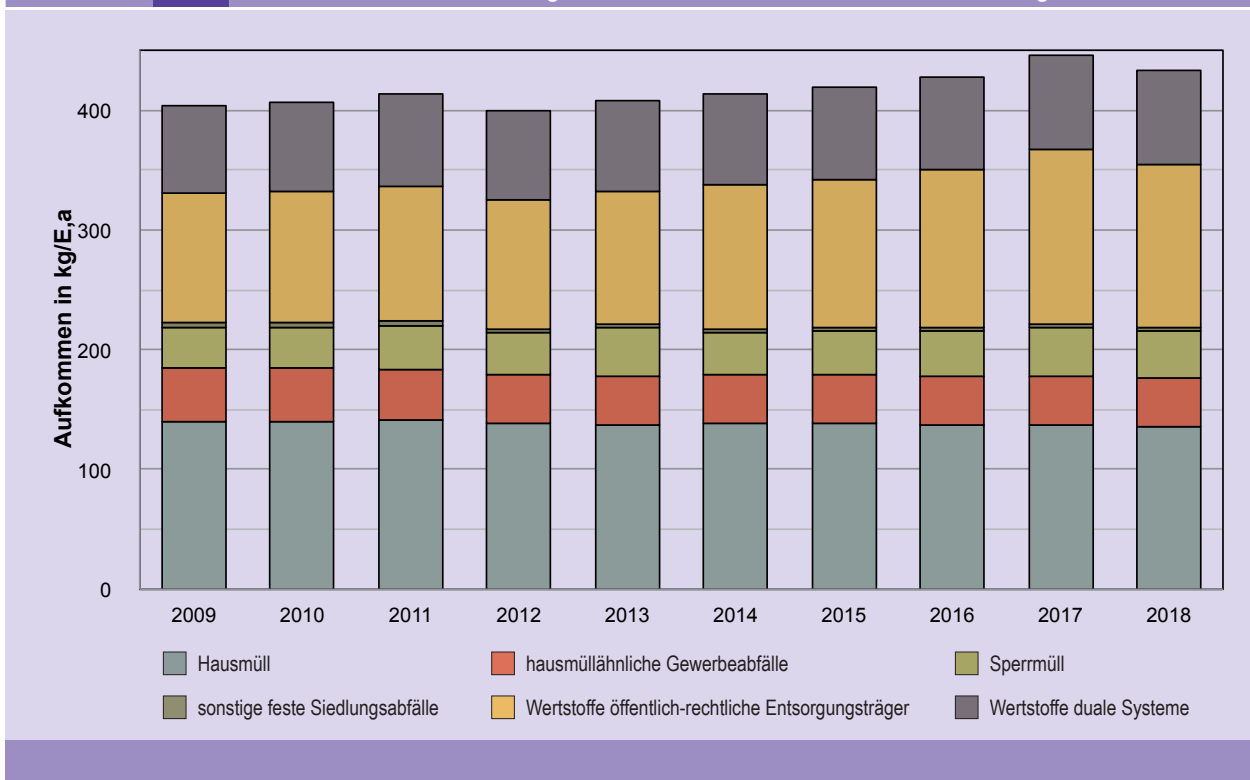


Abb. 1-7

Aufkommen an festen Siedlungsabfällen und Wertstoffen im Land Brandenburg von 2009 bis 2018



Tab. 1-11

Aufkommen an Problemstoffen aus Haushaltungen und Sonderabfallkleinmengen aus dem Gewerbe in den Gebieten der örE des Landes Brandenburg 2018

öffentlich-rechtlicher Entsorgungsträger	Menge		öffentlich-rechtlicher Entsorgungsträger	Menge	
	Mg	kg/E		Mg	kg/E
Brandenburg an der Havel	33	0,45	Ostprignitz-Ruppin	70	0,70
Cottbus	88	0,88	Potsdam-Mittelmark	427	2,00
Frankfurt (Oder)	19	0,32	Prignitz	55	0,72
Potsdam	195	1,10	Spree-Neiße	91	0,79
Barnim	254	1,40	Uckermark	49	0,41
Havelland	204	1,26	SBAZV	329	1,14
Märkisch-Oderland	94	0,48	KAEV "Niederlausitz"	94	1,10
Oberhavel	157	0,75	AEV Schwarze Elster	207	1,18
Oder-Spree	96	0,54			
<b>Land Brandenburg</b>				<b>2.464</b>	<b>0,98</b>

Tab. 1-12		Aufkommen an Bau- und Abbruchabfällen in den Entsorgungsgebieten der öRE des Landes Brandenburg 2018							
öffentlich-rechtlicher Entsorgungsträger	Bau- und Abbruchabfälle gesamt	davon							
		gemischte Bau- und Abbruchabfälle	Beton, Ziegel, Fliesen und Keramik sowie Gemische daraus	Baustoffe auf Gipsbasis	Dämmmaterial	asbesthaltige Baustoffe	Bitumengemische, Kohlen- teer und teerhaltige Produkte	Boden und Steine	Holz, Kunststoff und sonstige Bau- und Abbruchabfälle
Brandenburg an der Havel	804	777	0	-	-	2	25	-	-
Cottbus	4.480	1	4.149	-	31	99	114	-	86
Frankfurt (Oder)	325	-	-	-	325	-	-	-	-
Potsdam	494	-	181	-	28	63	74	13	135
Barnim	15.725	8	14.438	-	109	287	249	-	635
Havelland	3.106	207	1.339	214	111	994	213	2	28
Märkisch-Oderland	8.484	7.278	721	76	63	108	236	-	2
Oberhavel	3.298	1.396	613	138	61	325	226	-	540
Oder-Spree	4.538	1.634	1.930	469	63	256	173	-	12
Ostprignitz-Ruppin	2.219	592	337	246	107	304	189	-	444
Potsdam-Mittelmark	3.557	555	1.769	188	58	57	222	-	708
Prignitz	2.498	2.087	-	-	3	249	15	-	144
Spree-Neiße	6.400	517	4.674	11	23	102	260	745	68
Uckermark	18.754	123	8.467	3.589	633	4.395	60	1.025	462
SBAZV	21.891	45	12.272	2.038	394	1.954	2.977	24	2.188
KAEV "Niederlausitz"	6.476	438	4.227	299	69	273	61	742	367
AEV Schwarze Elster	951	292	382	-	24	84	20	-	149
<b>Land Brandenburg</b>	<b>104.000</b>	<b>15.949</b>	<b>55.498</b>	<b>7.269</b>	<b>2.100</b>	<b>9.552</b>	<b>5.115</b>	<b>2.551</b>	<b>5.966</b>

- = nichts vorhanden

0 = weniger als 0,5 jedoch mehr als nichts



Tab. 1-13 Aufkommen an sonstigen Abfällen der öRE im Land Brandenburg 2018	
Bezeichnung	Menge in Mg
Garten- und Parkabfälle (einschließlich Friedhofsabfälle)	16.361
Abfälle aus Kraftwerken und anderen Verbrennungsanlagen (außer 19)	9.551
Abfälle aus der Geburtshilfe, Diagnose, Behandlung oder Vorbeugung von Krankheiten beim Menschen	1.748
"Altfahrzeuge verschiedener Verkehrsträger (einschließlich mobiler Maschinen) und Abfälle aus der Demontage von Altfahrzeugen sowie der Fahrzeugwartung (außer 13, 14, 1606 und 1608)"	1.102
„Abfälle aus Prozessen der mechanischen Formgebung sowie der physikalischen und mechanischen Oberflächenbearbeitung von Metallen und Kunststoffen“	804
Abfälle aus der Herstellung von Glas und Glaserzeugnissen	187
Abfälle aus Landwirtschaft, Gartenbau, Teichwirtschaft, Forstwirtschaft, Jagd und Fischerei	159
Abfälle aus der Herstellung von Zement, Branntkalk, Gips und Erzeugnissen aus diesen	147
Abfälle aus der Textilindustrie	100
Abfälle aus HZVA von Kunststoffen, synthetischem Gummi und Kunstfasern	64
Abfälle aus der Herstellung und Verarbeitung von Zellstoff, Papier, Karton und Pappe	31
Gebrauchte Auskleidungen und feuerfeste Materialien	31
Aufsaug- und Filtermaterialien, Wischtücher und Schutzkleidung	21
Abfälle aus der Herstellung von Keramikerzeugnissen und keramischen Baustoffen wie Ziegeln, Fliesen, Steinzeug	15
Abfälle aus der physikalischen und chemischen Verarbeitung von metallhaltigen Bodenschätzen	7
Abfälle aus der physikalischen und chemischen Weiterverarbeitung von nichtmetallhaltigen Bodenschätzen	7
Inhalte von Öl-/Wasserabscheidern	6
Fehlchargen und ungebrauchte Erzeugnisse	3
Abfälle aus HZVA von Druckfarben	3
Abfälle aus elektrischen und elektronischen Geräten	1
Abfälle vom Gießen von Eisen und Stahl	0
Abfälle aus der fotografischen Industrie	0
<b>Gesamt</b>	<b>30.347</b>

0 = weniger als 0,5 jedoch mehr als nichts

Tab. 1-14 Aufkommen an Sekundärabfällen in den Gebieten der örE des Landes Brandenburg 2018					
öffentlich-rechtlicher Entsorgungsträger	Sekundärabfälle gesamt	davon			
		Rückstände aus Sortieranlagen	Abfälle aus der Abwasserbehandlung	Deponie-sickerwasser	andere Sekundärabfälle*
	Mg				
Brandenburg an der Havel	-	-	-	-	-
Cottbus	-	-	-	-	-
Frankfurt (Oder)	1.569	-	147	-	1.422
Potsdam	-	-	-	-	-
Barnim	2.171	1.675	102	-	394
Havelland	61	-	61	-	-
Märkisch-Oderland	915	893	20	-	2
Oberhavel	1.016	991	25	-	-
Oder-Spree	8.050	-	735	7.315	-
Ostprignitz-Ruppin	283	-	263	-	21
Potsdam-Mittelmark	-	-	-	-	-
Prignitz	173	-	173	-	-
Spree-Neiße	990	346	209	-	435
Uckermark	32.521	-	12	-	32.508
SBAZV	5.007	417	4.131	-	459
KAEV "Niederlausitz"	1.282	305	19	114	844
AEV Schwarze Elster	12	-	12	-	-
<b>Land Brandenburg</b>	<b>54.050</b>	<b>4.628</b>	<b>5.908</b>	<b>7.429</b>	<b>36.085</b>

- = nichts vorhanden \* z.B. Mineralien, Abfälle aus MBA

Tab. 1-15 Entsorgung herrenloser Abfälle in den Gebieten der örE des Landes Brandenburg 2018												
öffentlich-rechtlicher Entsorgungsträger	herrenlose Abfälle gesamt		davon									
			gemischte Siedlungsabfälle	Sperrmüll	gemischte Bau- und Abbruchabfälle	Gemische aus Beton, Ziegeln, Fliesen, Glas, Kunststoff oder Holz	Kohlenteer und teerhaltige Produkte	asbesthaltige Baustoffe	Altreifen	Altfahrzeuge	biologisch abbaubare Abfälle	sonstige Abfälle
	Mg	kg/E	Mg									
Brandenburg an der Havel	150	2,1	120	20	-	0	0	2	-	1	2	4
Cottbus	107	1,1	2	100	-	-	-	-	1	4	-	-
Frankfurt (Oder)	66	1,1	-	59	-	-	-	-	3	4	-	-
Potsdam	330	1,9	49	239	-	8	1	1	5	12	-	16
Barnim	481	2,7	310	-	-	86	21	19	16	-	8	21
Havelland	418	2,6	273	13	4	54	7	15	15	7	8	22
Märkisch-Oderland	322	1,7	181	7	39	-	19	23	26	2	5	19
Oberhavel	683	3,2	621	-	-	-	4	44	-	10	-	4
Oder-Spree	331	1,9	197	30	44	4	6	19	21	-	0	11
Ostprignitz-Ruppin	219	2,2	170	-	-	-	-	5	17	22	-	5
Potsdam-Mittelmark	635	3,0	414	5	29	48	7	19	35	2	38	39
Prignitz	101	1,3	79	6	2	-	1	5	7	-	-	0
Spree-Neiße	255	2,2	208	-	-	-	2	4	10	-	25	6
Uckermark	91	0,8	36	8	20	-	3	4	5	-	-	15
SBAZV	850	2,9	513	4	1	121	47	18	27	2	66	52
KAEV "Niederlausitz"	317	3,7	186	19	2	26	1	15	16	8	9	35
AEV Schwarze Elster	172	1,0	76	10	9	22	1	3	20	-	-	31
<b>Land Brandenburg</b>	<b>5.527</b>	<b>2,2</b>	<b>3.434</b>	<b>521</b>	<b>148</b>	<b>368</b>	<b>120</b>	<b>194</b>	<b>225</b>	<b>74</b>	<b>160</b>	<b>281</b>

- = nichts vorhanden

0 = weniger als 0,5 jedoch mehr als nichts

**Tab. 1-16 Deponierte Abfälle der öRE des Landes Brandenburg 2018**

öffentlich-rechtlicher Entsorgungsträger	deponierte Abfälle gesamt	davon deponierte Sekundärabfälle aus MBA
	Mg	Mg
Brandenburg an der Havel	-	-
Cottbus	4.277	-
Frankfurt (Oder)	92	-
Potsdam	176	-
Barnim	12.645	12.284
Havelland	11.645	8.857
Märkisch-Oderland	8.326	7.502
Oberhavel	372	-
Oder-Spree	2.705	-
Ostprignitz-Ruppin	1.164	-
Potsdam-Mittelmark	1.802	-
Prignitz	253	-
Spree-Neiße	8.495	-
Uckermark	51.307	-
SBAZV	10.966	521
KAEV "Niederlausitz"	2.075	-
AEV Schwarze Elster	2.766	2.658
<b>Land Brandenburg</b>	<b>119.063</b>	<b>31.821</b>

- = nichts vorhanden

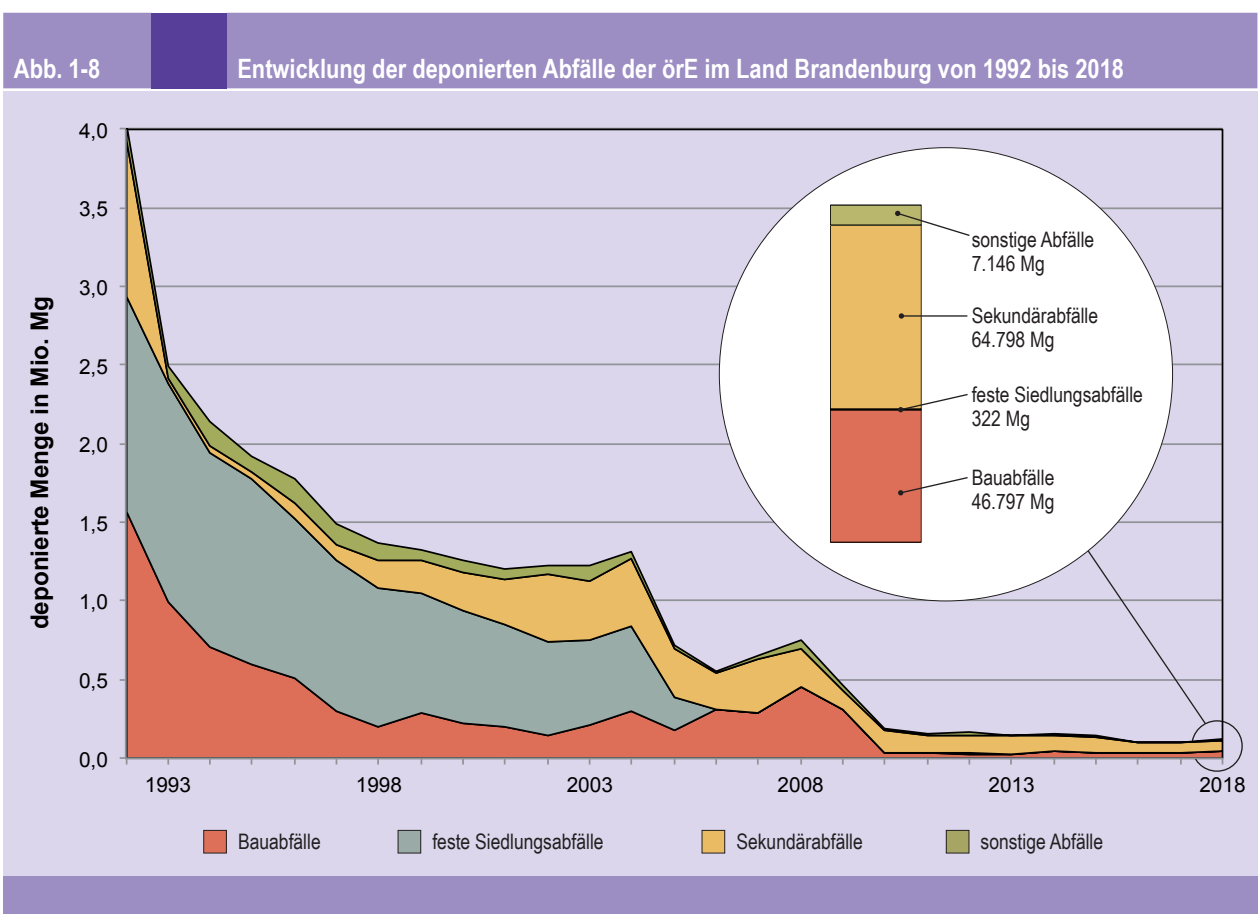
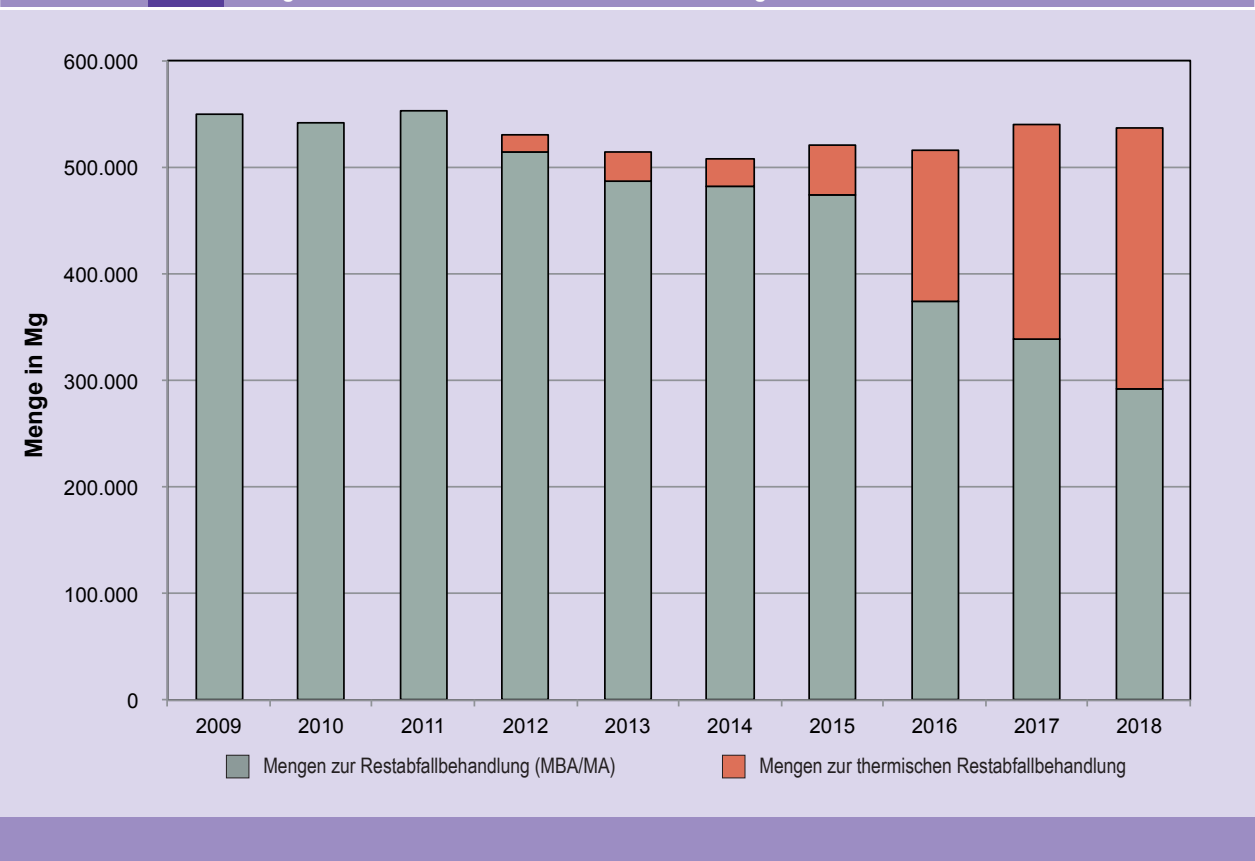


Abb. 1-9 Mengenentwicklung der in den mechanisch-biologischen, mechanischen und thermischen Anlagen behandelten Abfälle im Land Brandenburg von 2009 bis 2018



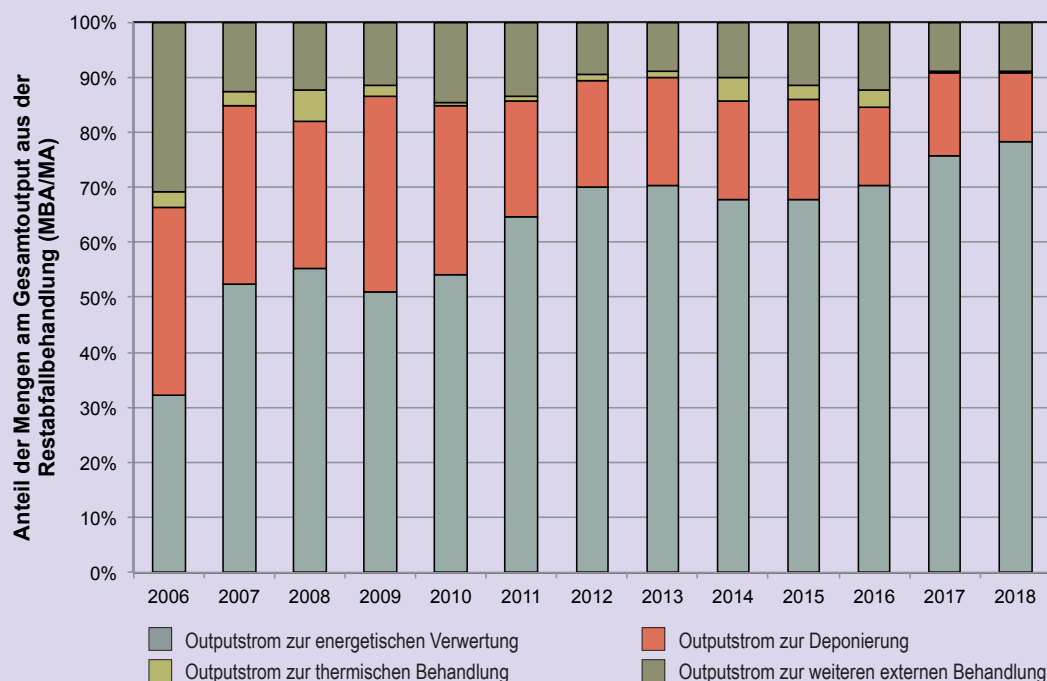
Tab. 1-17 Entsorgungswege der Abfälle aus der mechanisch-biologischen Behandlung fester Siedlungsabfälle im Land Brandenburg 2018

Entsorgungsweg	Menge Mg	Anteil * %
Deponierung	31.821	11
energetische Verwertung	197.701	68
thermische Behandlung (MVA)	672	0
weitere externe Behandlung	22.419	8
Zwischenlagerung ohne Behandlung	1.365	0

0 = weniger als 0,5 jedoch mehr als nichts  
 \* der Anteil der Rotte- und Flüssigkeitsverluste beträgt ca. 13 %

Abb. 1-10

Entwicklung der Outputströme aus MBA/MA im Land Brandenburg von 2006 bis 2018



Tab. 1-18

Aufkommen und Entsorgungswege der Abfälle der örE des Landes Brandenburg 2018

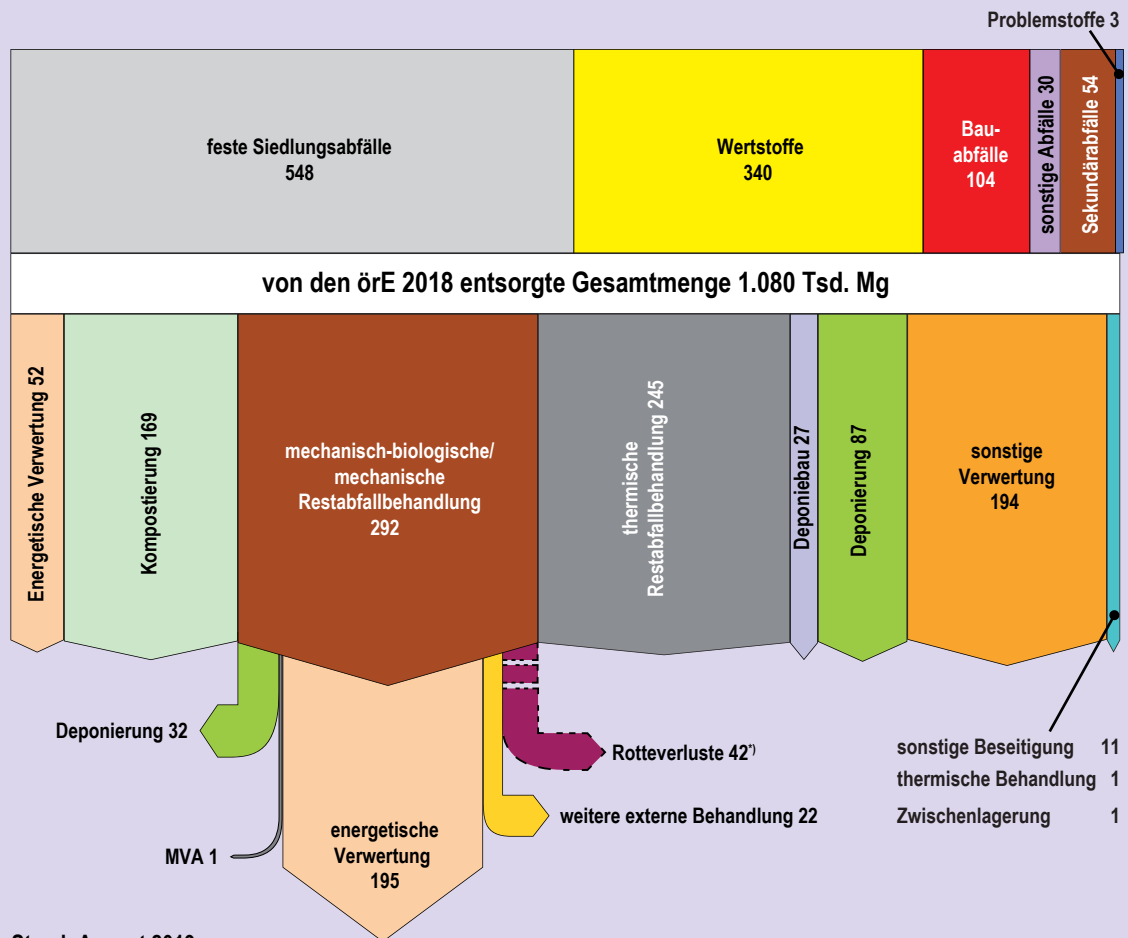
öffentlich-rechtlicher Entsorgungsträger	Gesamt-aufkommen	Entsorgungswege									
		mechanisch-biologische Restabfallbehandlung	thermische Restabfallbehandlung	energetische Verwertung	Kompostierung	Deponiebau	sonstige Verwertung	Deponierung	thermische Behandlung	sonstige Beseitigung	Zwischenlagerung
		Mg									
Brandenburg an der Havel	27.712	-	11.855	4.650	7.732	-	3.416	-	-	46	12
Cottbus	45.251	-	20.951	6.115	7.581	-	6.159	4.277	-	68	97
Frankfurt (Oder)	22.488	-	8.576	4.567	4.415	-	4.896	92	-	13	3
Potsdam	66.946	-	33.373	6.671	14.066	-	11.876	176	-	256	-
Barnim	121.711	38.091	5.686	762	28.856	21.053	25.573	361	739	466	5
Havelland	51.265	26.521	-	8.411	737	-	12.772	2.788	-	165	-
Märkisch-Oderland	66.762	19.434	26.253	1.924	6.481	-	11.583	824	0	191	20
Oberhavel	70.355	-	45.463	2.668	9.027	5	11.977	372	-	442	26
Oder-Spree	71.357	43.542	-	290	3.775	-	13.461	2.705	59	7.523	2
Ostprignitz-Ruppin	34.910	4.563	14.647	197	6.632	-	8.117	1.164	19	34	21
Potsdam-Mittelmark	70.855	-	37.407	1.451	15.309	-	14.449	1.802	-	325	111
Prignitz	23.839	146	14.464	3.192	712	0	5.006	253	-	52	14
Spree-Neiße	49.835	-	25.895	481	4.867	1.681	8.071	8.495	-	140	2
Uckermark	110.578	25.687	-	3.573	19.301	-	10.607	51.307	60	32	11
SBAZV	154.958	78.347	-	5.823	28.148	161	30.976	10.445	-	1.020	38
KAEV "Niederlausitz"	34.456	18.561	-	1.208	3.360	4.173	4.790	2.075	37	233	20
AEV Schwarze Elster	56.276	37.067	429	139	7.520	-	10.607	108	180	181	44
<b>Land Brandenburg</b>	<b>1.079.552</b>	<b>291.959</b>	<b>244.999</b>	<b>52.124</b>	<b>168.519</b>	<b>27.073</b>	<b>194.336</b>	<b>87.242</b>	<b>1.095</b>	<b>11.185</b>	<b>427</b>

- = nichts vorhanden

0 = weniger als 0,5 jedoch mehr als nichts

Abb. 1-11

Aufkommen und Entsorgungswege der durch die öRE entsorgten Abfälle im Land Brandenburg 2018



Stand: August 2019  
 Datenquelle: LfU T 16  
 Layout LfU T 16  
 Angaben in Tsd. Mg  
 Abweichungen in den Summen durch Rundung  
 \*) zuzügl. Prozesswasserüberschuss 4 Tsd. Mg

Aufkommen der durch die örE des Landes Brandenburg 2018 insgesamt entsorgten Abfälle nach Abfallarten			
Abfall-schlüssel	Abfallbezeichnung	Menge Mg	Hauptgruppe
010399	Abfälle a. n. g.	7	sonstige Abfälle
010413	Abfälle aus Steinmetz- und -sägearbeiten mit Ausnahme derjenigen, die unter 01 04 07 fallen	7	sonstige Abfälle
020102	Abfälle aus tierischem Gewebe	0,0	sonstige Abfälle
020104	Kunststoffabfälle (ohne Verpackungen)	159	sonstige Abfälle
020106	tierische Ausscheidungen, Gülle/Jauche und Stallmist (einschließlich verdorbenes Stroh), Abwässer, getrennt gesammelt und extern behandelt	0,2	sonstige Abfälle
020108*	Abfälle von Chemikalien für die Landwirtschaft, die gefährliche Stoffe enthalten	2	Problemstoffe
030105	Sägemehl, Späne, Abschnitte, Holz, Spanplatten und Furniere mit Ausnahme derjenigen, die unter 03 01 04 fallen	6	Wertstoffe
030307	mechanisch abgetrennte Abfälle aus der Auflösung von Papier- und Pappabfällen	26	sonstige Abfälle
030308	Abfälle aus dem Sortieren von Papier und Pappe für das Recycling	5	sonstige Abfälle
040222	Abfälle aus verarbeiteten Textilfasern	100	sonstige Abfälle
050603*	andere Teere	0,3	Problemstoffe
060404*	quecksilberhaltige Abfälle	0,3	Problemstoffe
070104*	andere organische Lösemittel, Waschflüssigkeiten und Mutterlaugen	0,1	Problemstoffe
070213	Kunststoffabfälle	64	sonstige Abfälle
070604*	andere organische Lösemittel, Waschflüssigkeiten und Mutterlaugen	0,0	Problemstoffe
070699	Abfälle a. n. g.	0,2	Problemstoffe
080111*	Farb- und Lackabfälle, die organische Lösemittel oder andere gefährliche Stoffe enthalten	6	Problemstoffe
080112	Farb- und Lackabfälle mit Ausnahme derjenigen, die unter 08 01 11 fallen	0,0	Problemstoffe
080117*	Abfälle aus der Farb- oder Lackentfernung, die organische Lösemittel oder andere gefährliche Stoffe enthalten	0,1	Problemstoffe
080318	Tonerabfälle mit Ausnahme derjenigen, die unter 08 03 17 fallen	3	sonstige Abfälle
080409*	Klebstoff- und Dichtmassenabfälle, die organische Lösemittel oder andere gefährliche Stoffe enthalten	0,2	Problemstoffe
090101*	Entwickler und Aktivatorlösungen auf Wasserbasis	0,0	Problemstoffe
090104*	Fixierbäder	0,0	Problemstoffe
090107	Filme und fotografische Papiere, die Silber oder Silberverbindungen enthalten	0,0	sonstige Abfälle
100101	Rost- und Kesselasche, Schlacken und Kesselstaub mit Ausnahme von Kesselstaub, der unter 10 01 04 fällt	9.534	sonstige Abfälle
100115	Rost- und Kesselasche, Schlacken und Kesselstaub aus der Abfallmitverbrennung mit Ausnahme derjenigen, die unter 10 01 14 fallen	17	sonstige Abfälle
100908	Gießformen und -sande nach dem Gießen mit Ausnahme derjenigen, die unter 10 09 07 fallen	0,2	sonstige Abfälle
101103	Glasfaserabfall	163	sonstige Abfälle
101112	Glasabfall mit Ausnahme desjenigen, das unter 10 11 11 fällt	24	sonstige Abfälle
101299	Abfälle a. n. g.	15	sonstige Abfälle
101311	Abfälle aus der Herstellung anderer Verbundstoffe auf Zementbasis mit Ausnahme derjenigen, die unter 10 13 09 und 10 13 10 fallen	147	sonstige Abfälle
120105	Kunststoffspäne und -drehspäne	123	sonstige Abfälle
120112*	gebrauchte Wachse und Fette	0,4	Problemstoffe
120117	Strahlmittelabfälle mit Ausnahme derjenigen, die unter 12 01 16 fallen	676	sonstige Abfälle
120121	gebrauchte Hon- und Schleifmittel mit Ausnahme derjenigen, die unter 12 01 20 fallen	5	sonstige Abfälle
130205*	nichtchlorierte Maschinen-, Getriebe- und Schmieröle auf Mineralölbasis	16	Problemstoffe
130208*	andere Maschinen-, Getriebe- und Schmieröle	0,3	Problemstoffe
130301*	Isolier- und Wärmeübertragungsöle, die PCB enthalten	0,0	Problemstoffe

Abfall-schlüssel	Abfallbezeichnung	Menge Mg	Hauptgruppe
130502*	Schlämme aus Öl-/Wasserabscheidern	6	sonstige Abfälle
130503*	Schlämme aus Einlaufschächten	2	Problemstoffe
130703*	andere Brennstoffe (einschließlich Gemische)	14	Problemstoffe
140602*	andere halogenierte Lösemittel und Lösemittelgemische	0,0	Problemstoffe
150101	Verpackungen aus Papier und Pappe	327	Wertstoffe
150102	Verpackungen aus Kunststoff	82	Wertstoffe
150105	Verbundverpackungen	0,0	Wertstoffe
150106	gemischte Verpackungen	451	Wertstoffe
150110*	Verpackungen, die Rückstände gefährlicher Stoffe enthalten oder durch gefährliche Stoffe verunreinigt sind	35	Problemstoffe
150202*	Aufsaug- und Filtermaterialien (einschließlich Ölfiler a. n. g.), Wischtücher und Schutzkleidung, die durch gefährliche Stoffe verunreinigt sind	29	Problemstoffe
150203	Aufsaug- und Filtermaterialien, Wischtücher und Schutzkleidung mit Ausnahme derjenigen, die unter 15 02 02 fallen	21	sonstige Abfälle
160103	Altreifen	1.027	sonstige Abfälle
160104*	Altfahrzeuge	74	sonstige Abfälle
160107*	Ölfiler	1	Problemstoffe
160113*	Bremsflüssigkeiten	0,2	Problemstoffe
160114*	Frostschutzmittel, die gefährliche Stoffe enthalten	0,4	Problemstoffe
160119	Kunststoffe	0,2	sonstige Abfälle
160120	Glas	0,2	sonstige Abfälle
160209*	Transformatoren und Kondensatoren, die PCB enthalten	0,1	Problemstoffe
160213*	gefährliche Bestandteile enthaltende gebrauchte Geräte mit Ausnahme derjenigen, die unter 16 02 09 bis 16 02 12 fallen	0,3	Wertstoffe
160214	gebrauchte Geräte mit Ausnahme derjenigen, die unter 16 02 09 bis 16 02 13 fallen	2	Wertstoffe
160216	aus gebrauchten Geräten entfernte Bestandteile mit Ausnahme derjenigen, die unter 16 02 15 fallen	0,8	sonstige Abfälle
160306	organische Abfälle mit Ausnahme derjenigen, die unter 16 03 05 fallen	3	sonstige Abfälle
160504*	gefährliche Stoffe enthaltende Gase in Druckbehältern (einschließlich Halonen)	26	Problemstoffe
160505	Gase in Druckbehältern mit Ausnahme derjenigen, die unter 16 05 04 fallen	9	Problemstoffe
160506*	Laborchemikalien, die aus gefährlichen Stoffen bestehen oder solche enthalten, einschließlich Gemische von Laborchemikalien	0,4	Problemstoffe
160507*	gebrauchte anorganische Chemikalien, die aus gefährlichen Stoffen bestehen oder solche enthalten	12	Problemstoffe
160508*	gebrauchte organische Chemikalien, die aus gefährlichen Stoffen bestehen oder solche enthalten	13	Problemstoffe
160601*	Bleibatterien	71	Problemstoffe
160602*	Ni-Cd-Batterien	0,0	Problemstoffe
160604	Alkalibatterien (außer 16 06 03)	0,2	Problemstoffe
161101*	Auskleidungen und feuerfeste Materialien auf Kohlenstoff-basis aus metallurgi-schen Prozessen, die gefährliche Stoffe enthalten	17	sonstige Abfälle
161106	Auskleidungen und feuerfeste Materialien aus nichtmetallurgischen Prozessen mit Ausnahme derjenigen, die unter 16 11 05 fallen	14	sonstige Abfälle
170101	Beton	1.412	Bauabfälle
170102	Ziegel	2.634	Bauabfälle
170103	Fliesen und Keramik	4.097	Bauabfälle
170106*	Gemische aus oder getrennte Fraktionen von Beton, Ziegeln, Fliesen und Kera-mik, die gefährliche Stoffe enthalten	985	Bauabfälle
170107	Gemische aus Beton, Ziegeln, Fliesen und Keramik mit Ausnahme derjenigen, die unter 17 01 06 fallen	46.370	Bauabfälle



Abfall- schlüssel	Abfallbezeichnung	Menge Mg	Hauptgruppe
170201	Holz	1.230	Bauabfälle
170202	Glas	95	Bauabfälle
170203	Kunststoff	162	Bauabfälle
170204*	Glas, Kunststoff und Holz, die gefährliche Stoffe enthalten oder durch gefährliche Stoffe verunreinigt sind	3.883	Bauabfälle
170301*	kohlenteerhaltige Bitumengemische	24	Bauabfälle
170302	Bitumengemische mit Ausnahme derjenigen, die unter 17 03 01 fallen	2.615	Bauabfälle
170303*	Kohlenteer und teerhaltige Produkte	2.476	Bauabfälle
170405	Eisen und Stahl	527	Bauabfälle
170503*	Boden und Steine, die gefährliche Stoffe enthalten	812	Bauabfälle
170504	Boden und Steine mit Ausnahme derjenigen, die unter 17 05 03 fallen	1.739	Bauabfälle
170601*	Dämmmaterial, das Asbest enthält	20	Bauabfälle
170603*	anderes Dämmmaterial, das aus gefährlichen Stoffen besteht oder solche Stoffe enthält	1.572	Bauabfälle
170604	Dämmmaterial mit Ausnahme desjenigen, das unter 17 06 01 und 17 06 03 fällt	528	Bauabfälle
170605*	asbesthaltige Baustoffe	9.532	Bauabfälle
170802	Baustoffe auf Gipsbasis mit Ausnahme derjenigen, die unter 17 08 01 fallen	7.269	Bauabfälle
170903*	sonstige Bau- und Abbruchabfälle (einschließlich gemischte Abfälle), die gefährliche Stoffe enthalten	69	Bauabfälle
170904	gemischte Bau- und Abbruchabfälle mit Ausnahme derjenigen, die unter 17 09 01, 17 09 02 und 17 09 03 fallen	15.949	Bauabfälle
180101	spitze oder scharfe Gegenstände (außer 18 01 03)	0,3	Problemstoffe
180104	Abfälle, an deren Sammlung und Entsorgung aus infektiöspräventiver Sicht keine besonderen Anforderungen gestellt werden (z. B. Wund- und Gipsverbände, Wäsche, Einwegkleidung, Windeln)	1.748	sonstige Abfälle
190111*	Rost- und Kesselaschen sowie Schlacken, die gefährliche Stoffe enthalten	4.192	Sekundärabfälle
190119	Sande aus der Wirbelschichtfeuerung	28.316	Sekundärabfälle
190501	nicht kompostierte Fraktion von Siedlungs- und ähnlichen Abfällen	1.471	Sekundärabfälle
190503	nicht spezifikationsgerechter Kompost	57	Sekundärabfälle
190699	Abfälle a. n. g.	46	Sekundärabfälle
190703	Deponiesickerwasser mit Ausnahme desjenigen, das unter 19 07 02 fällt	7.429	Sekundärabfälle
190801	Sieb- und Rechenrückstände	4.797	Sekundärabfälle
190802	Sandfangrückstände	380	Sekundärabfälle
190805	Schlämme aus der Behandlung von kommunalem Abwasser	30	Sekundärabfälle
190814	Schlämme aus einer anderen Behandlung von industriellem Abwasser mit Ausnahme derjenigen, die unter 19 08 13 fallen	702	Sekundärabfälle
191202	Eisenmetalle	38	Sekundärabfälle
191204	Kunststoff und Gummi	379	Sekundärabfälle
191205	Glas	21	Sekundärabfälle
191207	Holz mit Ausnahme desjenigen, das unter 19 12 06 fällt	503	Sekundärabfälle
191209	Mineralien (z.B. Sand, Steine)	411	Sekundärabfälle
191210	brennbare Abfälle (Brennstoffe aus Abfällen)	651	Sekundärabfälle
191212 SB	Rückstände aus Sortieranlagen für Bauabfälle	2.744	Sekundärabfälle
191212 SX	Rückstände aus anderen Sortieranlagen	1.884	Sekundärabfälle
200101	Papier und Pappe/Karton	131.818	Wertstoffe
200102	Glas	23	Wertstoffe
200108	biologisch abbaubare Küchen- und Kantinenabfälle	7	Wertstoffe
200110	Bekleidung	158	Wertstoffe
200111	Textilien	1.468	Wertstoffe
200113*	Lösemittel	285	Problemstoffe

Abfall-schlüssel	Abfallbezeichnung	Menge Mg	Hauptgruppe
200114*	Säuren	8	Problemstoffe
200115*	Laugen	6	Problemstoffe
200117*	Fotochemikalien	4	Problemstoffe
200119*	Pestizide	34	Problemstoffe
200121*	Leuchtstoffröhren und andere quecksilberhaltige Abfälle	0,2	Problemstoffe
200125	Speiseöle und -fette	1	Problemstoffe
200126*	Öle und Fette mit Ausnahme derjenigen, die unter 20 01 25 fallen	125	Problemstoffe
200127*	Farben, Druckfarben, Klebstoffe und Kunstharze, die gefährliche Stoffe enthalten	1.238	Problemstoffe
200128	Farben, Druckfarben, Klebstoffe und Kunstharze mit Ausnahme derjenigen, die unter 20 01 27 fallen	377	Problemstoffe
200129*	Reinigungsmittel, die gefährliche Stoffe enthalten	20	Problemstoffe
200130	Reinigungsmittel mit Ausnahme derjenigen, die unter 20 01 29 fallen	5	Problemstoffe
200132	Arzneimittel mit Ausnahme derjenigen, die unter 20 01 31 fallen	18	Problemstoffe
200133*	Batterien und Akkumulatoren, die unter 16 06 01, 16 06 02 oder 16 06 03 fallen, sowie gemischte Batterien und Akkumulatoren, die solche Batterien enthalten	82	Problemstoffe
200134	Batterien und Akkumulatoren mit Ausnahme derjenigen, die unter 20 01 33 fallen	22	Problemstoffe
200137*	Holz, das gefährliche Stoffe enthält	1.484	Wertstoffe
200138	Holz mit Ausnahme desjenigen, das unter 20 01 37 fällt	12.336	Wertstoffe
200139	Kunststoffe	232	Wertstoffe
200140	Metalle	4.733	Wertstoffe
200199	sonstige Fraktionen a. n. g.	5	feste Siedlungsabfälle
200201	biologisch abbaubare Abfälle	139.866	Wertstoffe
200202	Boden und Steine	16.346	sonstige Abfälle
200203	andere nicht biologisch abbaubare Abfälle	15	sonstige Abfälle
200301 BT	getrennt erfasste Bioabfälle privater Haushaltungen und des Kleingewerbes, z.B. Biotonne	32.779	feste Siedlungsabfälle
200301 GM	Geschäftsmüll	92.394	feste Siedlungsabfälle
200301 HG	sonstige hausmüllähnliche Gewerbeabfälle	10.491	feste Siedlungsabfälle
200301 HM	Hausmüll	339.862	feste Siedlungsabfälle
200302	Marktabfälle	193	feste Siedlungsabfälle
200303	Straßenkehricht	2.446	feste Siedlungsabfälle
200306	Abfälle aus der Kanalreinigung	730	feste Siedlungsabfälle
200307 SG	Spermmüll aus dem Gewerbe	6.542	feste Siedlungsabfälle
200307 SH	Spermmüll aus Haushaltungen	91.720	feste Siedlungsabfälle
200399	Siedlungsabfälle a. n. g.	4.048	feste Siedlungsabfälle
EAG01	Wärmeüberträger <sup>1)</sup>	3.116	Wertstoffe
EAG02	Bildschirme, Monitore und Geräte, die Bildschirme mit einer Oberfläche von mehr als 100 Quadratzentimetern enthalten <sup>1)</sup>	2.927	Wertstoffe
EAG03	Lampen <sup>1)</sup>	109	Wertstoffe
EAG04	Großgeräte <sup>1)</sup>	3.199	Wertstoffe
EAG05	Kleingeräte und kleine Geräte der Informations- und Telekommunikationstechnik <sup>1)</sup>	5.127	Wertstoffe
EAG06	Photovoltaikmodule <sup>1)</sup>	10	Wertstoffe

Menge 0,0 = weniger als 0,05, jedoch mehr als nichts

<sup>1)</sup> ab 15.8.2018 geänderte Gruppen und Gruppenbezeichnungen (§ 14 Abs. 1 ElektroG)

Tab. 1-20 Aufkommen der durch die örE des Landes Brandenburg 2018 insgesamt entsorgten Abfälle nach Abfallkategorien der EU-Abfallstatistikverordnung			
Posten	Kurzbezeichnung	Menge Mg	gefährlicher Abfall
01	Lösemittel	285	X
03	anorganische Abfälle	15	X
04	Altöle	141	X
05	chemische Abfälle	433	
06	chemische Abfälle	1.442	X
07	Schlämme von Industrieabwässern	702	
09	Schlämme aus der Abfallbehandlung	7.429	
11	medizinische Abfälle	1.748	
13	FE-Metalle	565	
15	gemischte Metalle	4.733	
16	Altglas	163	
18	Papier- und Pappeabfälle	132.145	
19	Gummiabfälle	1.027	
20	Kunststoffabfälle	1.202	
21	Holzabfälle	14.075	
22	Altholz	5.367	X
23	Textilabfälle	1.726	
24	PCB-haltige Abfälle	0	X
26	Elektroaltgeräte	3	X
27	Altfahrzeuge	14.490	
28	Altfahrzeuge	74	X
29	Batterien	22	
30	Batterien	154	X
31	tierische Abfälle	7	
32	pflanzliche Abfälle	172.645	
33	Tterische Ausscheidungen	0	
34	Hausmüll und ähnliche Abfälle	547.695	
35	gemischte Abfälle	5.356	
37	Sortierrückstände	6.807	
39	gewöhnliche Schlämme	760	
40	mineralische Bau- und Abbruchabfälle	80.875	
41	mineralische Bau- und Abbruchabfälle	5.126	X
42	andere mineralische Abfälle	1.407	
43	andere mineralische Abfälle	9.569	X
44	Verbrennungsrückstände	9.551	
46	Böden	18.085	
47	kontaminierte Böden	812	X
50	Abfälle aus der Abfallbehandlung	28.727	
51	Abfälle aus der Abfallbehandlung	4.192	X
<b>Gesamt</b>		<b>1.079.552</b>	

0 = weniger als 0,5, jedoch mehr als nichts

Tab. 1-21 Abfallmenge nach Abfallart, die in den Gebieten der öRE des Landes Brandenburg 2018 durch gemeinnützige oder gewerbliche Sammler aus Haushaltungen gesammelt wurde								
öffentlich-rechtlicher Entsorgungsträger	Altmetall	Alttextilien	Bauabfall	Grünabfall	Holzabfälle	Kunststoffabfälle	Altpapier	andere Abfälle
	Mg							
Brandenburg an der Havel	329	410	762	1.069	302	0	1.429	-
Cottbus	418	612	-	0	-	0	1.142	117
Frankfurt (Oder)	96	288	-	-	-	-	700	-
Potsdam	267	120	171	41	3	-	981	-
Barnim	1.776	822	1.366	885	0	0	610	0
Havelland	2.153	123	-	-	0	0	288	-
Märkisch-Oderland	3.638	431	-	137	-	-	166	-
Oberhavel	11.241	1.101	6.030	5.948	76	0	1.466	0
Oder-Spree	2.514	264	2.229	479	26	-	1.117	-
Ostprignitz-Ruppin	2.857	509	3.369	833	21	0	654	0
Potsdam-Mittelmark	897	719	628	688	0	0	2.179	64
Prignitz	2.110	82	-	-	0	-	593	-
Spree-Neiße	1.974	630	-	-	-	-	312	-
Uckermark	813	579	144	2	0	0	485	0
SBAZV	2.372	886	487	1.087	9	1	1.260	0
KAEV "Niederlausitz"	2.624	613	187	178	0	0	1.213	0
AEV Schwarze Elster	2.783	663	2.565	679	-	0	1.099	-
<b>Land Brandenburg</b>	<b>38.862</b>	<b>8.852</b>	<b>17.938</b>	<b>12.026</b>	<b>437</b>	<b>1</b>	<b>15.694</b>	<b>181</b>

- = nichts gemeldet

0 = nichts gesammelt

Tab. 1-22 Maßnahmen und Ergebnisse der öRE des Landes Brandenburg zu den Indikatoren des Abfallvermeidungsprogrammes des Bundes			
Abfallvermeidungsmaßnahmen - Angaben zum Abfallvermeidungsprogramm			
Schwerpunkt / Maßnahme / Fragestellung	Angaben der 17 öRE		Bemerkungen
	Ja	Nein	
Ist für die Restabfallentsorgung im Holsystem in Einzelhaushaltungen ein Identsystem eingerichtet?	14	3	Chip zur Identifizierung des Haushaltes und/ oder Anzahl der Leerungen, 1 x Identsystem zur Mengenerfassung
Ist für die Restabfallentsorgung im Holsystem in Großwohnanlagen ein Identsystem eingerichtet?	14	3	Chip zur Identifizierung des Haushaltes und/ oder Anzahl der Leerungen, 1x Identsystem zur Mengenerfassung
Wurde im Bilanzjahr außer der Beratung für Haushaltungen auch die Abfallberatung für Klein- und Mittelständische Betriebe durchgeführt?	14	3	Beratungsschwerpunkte (z.B.): Durchsetzung der Anschlusspflicht, Getrennthaltung von einzelnen Wertstoffen mit dem Ziel der besseren Vermarktung und damit Senkung der Entsorgungskosten; Entsorgung einzelner Fraktionen (insb. Elektroaltgeräte, DSD, Bioabfälle, Asbest, KMF, Teerpappen); Entsorgung Kleinmengen gefährlicher Abfälle; Einhaltung der Vorgaben und Novellierung der Gewerbeabfallverordnung und der Abfallsatzungen - Beratung bei der Konzeptionierung der Abfallentsorgung im Unternehmen unter Beachtung aller gesetzlichen Vorgaben: - Anwendung des Tierkörperbeseitigungsgesetzes - Reduzierung von Beseitigungsabfällen (Abfalltrennung)
Gibt es im Gebiet Einrichtungen privater oder gemeinnütziger Träger für den Vertrieb von Tausch- oder Gebrauchsgütern?	11	-	6 öRE haben keine Kenntnis von eingerichteten Börden; insgesamt sind nach Kenntnis der öRE 49 Börden eingerichtet
davon:			
Werden diese von den öRE fachlich unterstützt?	5	12	z.B. Unterstützung im Rahmen der Abfallberatung der Bürger, diese Sozialkaufhäuser zu nutzen, Veröffentlichung auf der Homepage
Werden diese von den öRE organisatorisch unterstützt?	3	14	
Werden diese von den öRE finanziell unterstützt?	0	17	
Oder haben die öRE in ihrem Gebiet selbst derartige Stellen eingerichtet?	3	14	z.B. nicht kommerzieller Geben- und Nehmen-Markt zweimal im Jahr (Frühjahr/Herbst) und ganzjährig online unter <a href="http://www.geben-und-nehmen-markt.de/list.asp">http://www.geben-und-nehmen-markt.de/list.asp</a>

# Kapitel 2

**Bilanz  
gefährliche Abfälle  
2018**



## 2.1 Kurzfassung der Abfallbilanz gefährliche Abfälle 2018

Wegen ihrer gefahrenrelevanten Eigenschaften, wie sie in Anhang III der Richtlinie 2008/98/EG (EU-Abfallrichtlinie) genannt sind, werden Abfälle als gefährlich eingestuft. Zur Sicherstellung des Schutzes von Mensch und Umwelt unterliegt die Entsorgung gefährlicher Abfälle einer besonderen Überwachung und Nachweisführung. Aus dieser Nachweisführung ergeben sich Möglichkeiten der Bilanzierung, wie sie für nicht gefährliche Abfälle nur in bestimmten Ausnahmefällen zur Verfügung stehen. Die nachfolgende Landesbilanz für gefährliche Abfälle basiert im Wesentlichen auf den Daten aus der Nachweisführung für das Jahr 2018.

Das Gesamtaufkommen an in Brandenburg erzeugten gefährlichen Abfällen hielt sich 2018 auf dem hohen Niveau von 2017. Gleichwohl kam es zu mengenmäßigen Verschiebungen innerhalb der Abfallkategorien. Wie bereits im Jahr 2017 stellten die Abfälle aus der Abfall- und Abwasserbehandlung und die kontaminierten Bauabfälle rund 60 % des Abfallaufkommens des Jahres 2018. Der mengenhäufigste Abfallschlüssel war mit 158,8 Tsd. Megagramm (Mg) 17 05 03\* Boden und Steine. Der erhebliche Zuwachs von 78 Tsd. Mg gegenüber dem Vorjahr resultierte im Wesentlichen aus drei Großprojekten: dem BER, einem Wohnungsbauprojekt im Potsdamer Norden und einem Altlastensanierungsprojekt eines Chemiekonzerns, die allein zusammen 69,8 Tsd. Mg zur Mengenerhöhung beisteuerten.

Der am zweithäufigsten angesprochene Abfallschlüssel ist 19 01 11\* Rost- und Kesselaschen mit 135,5 Tsd. Mg. Dies waren 61 Tsd. Mg weniger als noch im Vorjahr. Die Einstufung von Rost- und Kesselaschen als gefährlicher Abfall ist abhängig von deren jeweiligen Zusammensetzung. Die Einstufung wird in regelmäßigen Abständen überprüft und kann sich anhand dieser Ergebnisse immer wieder verändern.

Die Menge des unter dem Abfallschlüssel 17 03 01\* kohlen-teerhaltige Bitumengemische erzeugten Straßenaufbruchs hatte sich gegenüber 2018 verdreifacht. Erzeuger waren hier in erster Linie die Straßenmeistereien des Landesbetriebs Straßenwesen, die mit reger Bautätigkeit in vielen Einzelprojekten nicht selten jeweils 1 bis 2,5 Tsd. Mg zu der Gesamterhöhung der Abfallmenge unter diesem Abfallschlüssel beitrugen. Als größere Projekte können an dieser Stelle die Sanierung der B101 und des Bereichs B102/BAB2 genannt werden, auf die zusammen allein rund ein Drittel der Mengenerhöhung von 40 Tsd. Mg zurückzuführen ist.

Die oben angesprochene Mengenerhöhung des kontaminierten Bodenaushubs trug wesentlich dazu bei, dass die Menge der erzeugten gefährlichen Bauabfälle im Jahr 2018 um rund ein Drittel stieg, was aber auf die Auswertung der erzeugten Mengen nach Branchen nur einen leichten Effekt hatte: Der Anteil des Baugewerbes stieg von 10 % im Jahr 2017 auf 11 % im Jahr 2018 an. Dies liegt daran, dass die Bautätigkeit der jeweiligen Branche des Bauherrn zugerechnet wird.

Wie auch im letzten Jahr stammte der größte Anteil der in Brandenburg erzeugten gefährlichen Abfälle aus Unternehmen im Bereich der Wasserversorgung/Abwasser- und Abfallentsorgung, obgleich ihr Anteil von 35 % auf 30 % fiel.

2018 wurden im Land Brandenburg 1.300,9 Tsd. Mg gefährliche Abfälle entsorgt, der überwiegende Teil hiervon stammte aus dem Entsorgungsraum Brandenburg/Berlin, nämlich rund 970 Tsd. Mg. Der seit 2016 bestehende Trend, dass die Menge der in Berlin erzeugten und in Brandenburg entsorgten Abfälle abnimmt, hat sich in 2018 fortgesetzt, der Berliner Anteil sank um 51,8 Tsd. Mg.

Die Abnahme erklärt sich zum einen durch die Beendigung der Erdarbeiten zweier großer Projekte: des Neubaus eines Verwaltungsstandortes auf dem Gelände eines ehemaligen Omnibusbahnhofes und der Sanierung eines ehemaligen Lack- und Farbenfabrikgeländes am Plänterwald. Die beiden Projekte hatten noch 2017 mit zusammen 32 Tsd. Mg Boden und Steine zum Berliner Anteil beigetragen. Zum anderen wurden weitere 10 Tsd. Mg Gleisschotter seit dem Jahr 2018 nicht mehr in Brandenburger Anlagen, sondern in Berliner Anlagen behandelt.

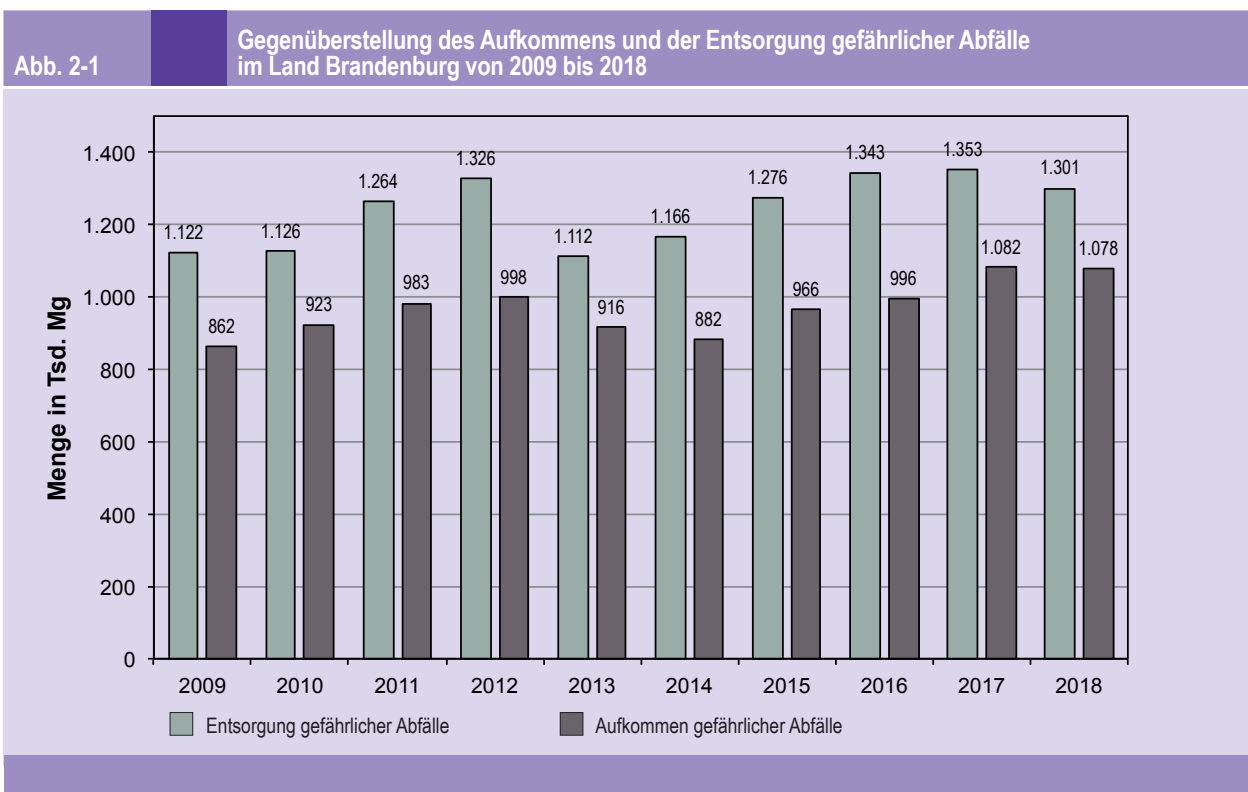
Analog zur Mengenabnahme der in Brandenburg erzeugten Rost- und Kesselaschen, ist auch die Menge der in Brandenburg entsorgten Rost- und Kesselaschen um 70 Tsd. Mg zurückgegangen. Nun sind unter den drei mengenhäufigsten Abfallschlüsseln nur Bau- und Abbruchabfälle zu finden. Auch hinter dem Abfallschlüssel 17 02 04\* Glas, Kunststoff und Holz, die gefährliche Stoffe enthalten oder durch gefährliche Stoffe verunreinigt sind verbirgt sich in 99,9 % der Fälle Bau- und Abbruchholz. Damit machen die unter den Abfallschlüsseln 17 01 06\*, 17 05 03\*, 19 12 06\* und 17 02 04\* in Brandenburg entsorgten Bau- und Abbruchabfälle zusammen 52 % des gesamten in Brandenburg entsorgten Abfallvolumens aus.

Knapp 40 % der in Brandenburg entsorgten Abfälle wurden auf oberirdischen Deponien abgelagert, 37 % der Abfälle wurden jedoch verwertet, hauptsächlich als Brennstoff.

Die Menge der in Dänemark erzeugten gefährlichen Abfälle, die in Brandenburg entsorgt wurden, erhöhte sich im Jahr 2018 um rund 20 Tsd. Mg auf knapp 81 Tsd. Mg. Auch wurden vermehrt gefährliche Abfälle aus der Schweiz in Brandenburg entsorgt: Ihre Menge vervierfachte sich auf 14,7 Tsd. Mg. Hinter diesen erhöhten Importmengen steht die vermehrte Einfuhr von Altholz zur Verbrennung.

Die Daten zu Aufkommen und Entsorgung gefährlicher Abfälle im Jahr 2018 können im Einzelnen den nachfolgenden Tabellen und Abbildungen entnommen werden.

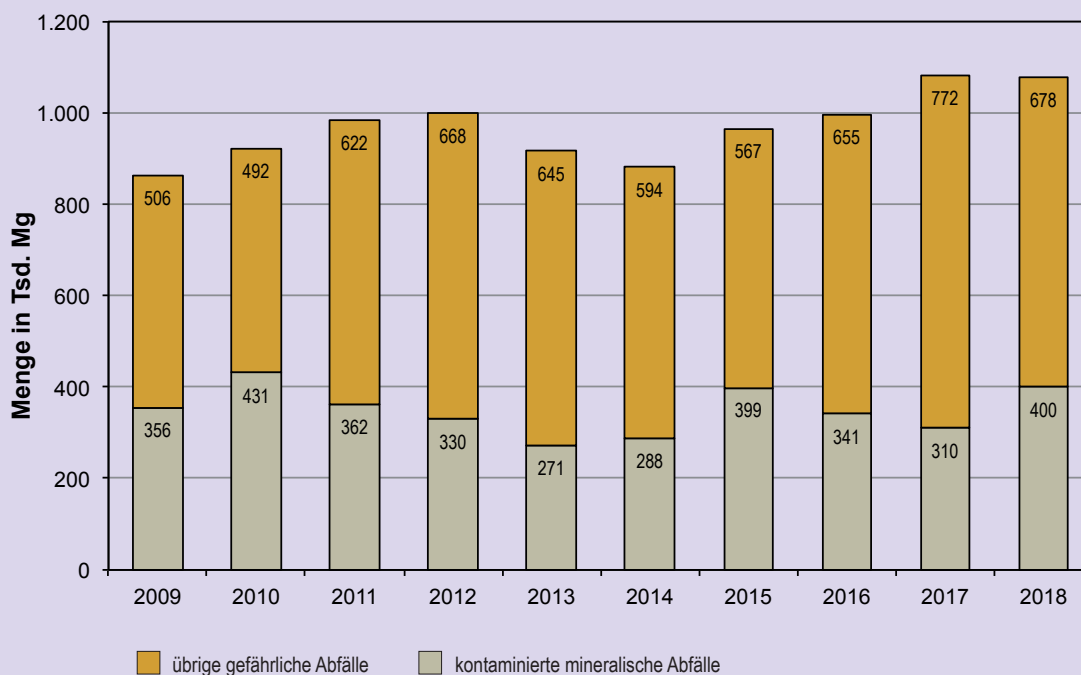
## 2.2 Anhang: Tabellen und Abbildungen



Tab. 2-1		Die 20 mengenhäufigsten Abfallschlüssel der im Land Brandenburg 2018 angefallenen gefährlichen Abfälle im Vergleich zum Vorjahr		
Lfd. Nr.	Abfallschlüssel	Abfallbezeichnung	Aufkommen in Mg	
			2018	2017
1	170503*	Boden und Steine, die gefährliche Stoffe enthalten	158.863	80.670
2	190111*	Rost- und Kesselaschen sowie Schlacken, die gefährliche Stoffe enthalten	135.525	196.636
3	170106*	Gemische aus oder getrennte Fraktionen von Beton, Ziegeln, Fliesen und Keramik, die gefährliche Stoffe enthalten	76.729	86.028
4	190107*	feste Abfälle aus der Abgasbehandlung	67.165	60.939
5	170301*	kohlenteerhaltige Bitumengemische	61.994	21.933
6	190113*	Filterstaub, der gefährliche Stoffe enthält	45.234	41.041
7	170204*	Glas, Kunststoff und Holz, die gefährliche Stoffe enthalten oder durch gefährliche Stoffe verunreinigt sind	43.191	42.695
8	190813*	Schlämme aus einer anderen Behandlung von industriellem Abwasser, die gefährliche Stoffe enthalten	41.166	39.615
9	170605*	asbesthaltige Baustoff	39.609	44.475
10	100207*	feste Abfälle aus der Abgasbehandlung, die gefährliche Stoffe enthalten	35.945	35.801
11	070403*	halogenorganische Lösemittel, Waschflüssigkeiten und Mutterlaugen	22.144	28.906
12	191211*	sonstige Abfälle (einschließlich Materialmischungen) aus der mechanischen Behandlung von Abfällen, die gefährliche Stoffe enthalten	21.575	30.811
13	170303*	Kohlenteer und teerhaltige Produkte	21.189	26.923
14	191206*	Holz, das gefährliche Stoffe enthält	20.042	19.354
15	130205*	nichtchlorierte Maschinen-, Getriebe- und Schmieröle auf Mineralölbasis	14.393	14.635
16	190115*	Kesselstaub, der gefährliche Stoffe enthält	14.153	14.459
17	200135*	gebrauchte elektrische und elektronische Geräte, die gefährliche Bauteile enthalten, mit Ausnahme derjenigen, die unter 20 01 21 und 20 01 23 fallen	13.258	11.820
18	070404*	andere organische Lösemittel, Waschflüssigkeiten und Mutterlaugen	12.300	13.227
19	160104*	Altfahrzeuge	11.836	11.764
20	191303*	Schlämme aus der Sanierung von Böden, die gefährliche Stoffe enthalten	11.495	16.127
		<b>20 mengenhäufigste Abfallschlüssel in % der erzeugten Gesamtmenge</b>	<b>80,5%</b>	<b>78,5</b>



Abb. 2-2 Entwicklung des Aufkommens der kontaminierten mineralischen Bauabfälle und der übrigen gefährlichen Abfälle im Land Brandenburg von 2009 bis 2018



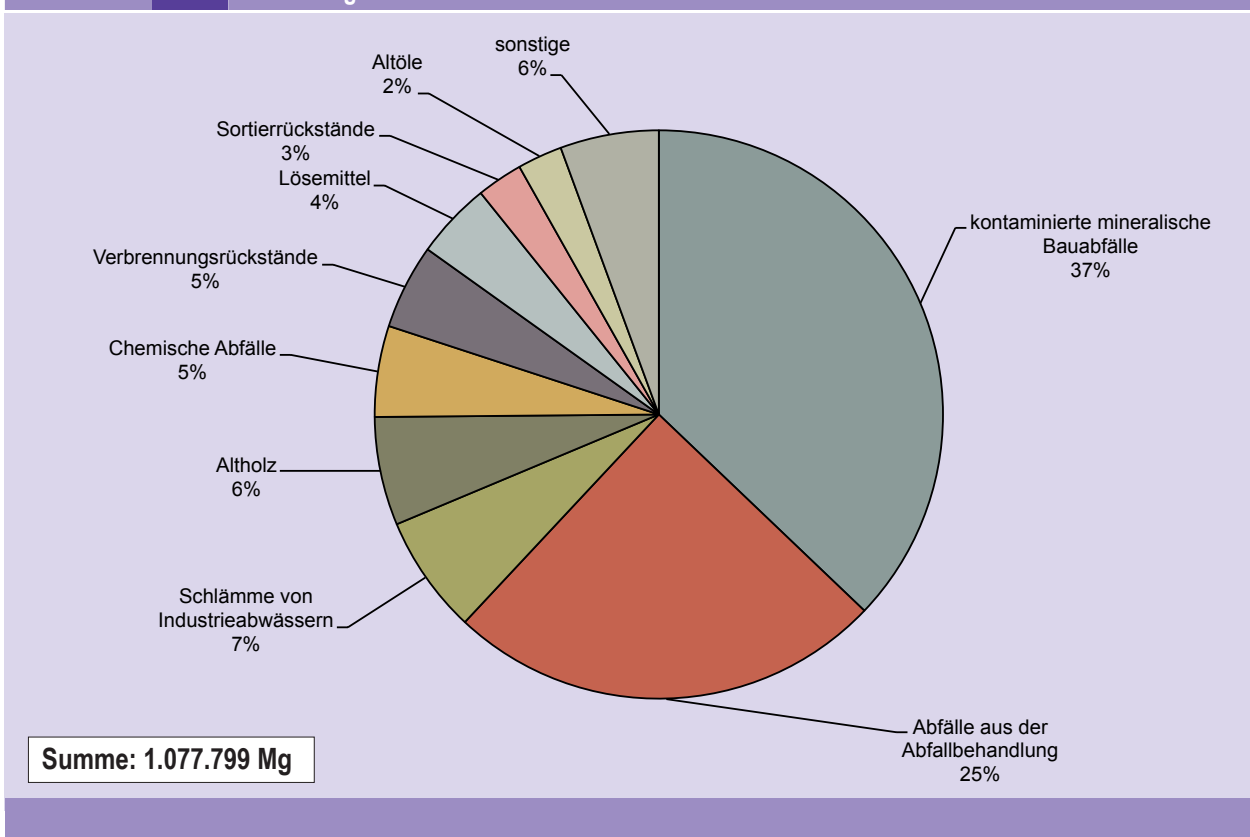
Tab. 2-2 Im Land Brandenburg 2018 angefallene kontaminierte mineralische Bauabfälle

Abfallschlüssel	Abfallbezeichnung	Aufkommen in Mg		
		Gesamt	davon	
			Beseitigung	Verwertung
101007*	gefährliche Stoffe enthaltende Gießformen und -sande nach dem Gießen	2.828	530	2.298
101109*	Gemengeabfall mit gefährlichen Stoffen vor dem Schmelzen	13	13	-
120116*	Strahlmittelabfälle, die gefährliche Stoffe enthalten	1.018	1.018	-
120120*	gebrauchte Hon- und Schleißmittel, die gefährliche Stoffe enthalten	41	41	-
161101*	Auskleidungen und feuerfeste Materialien auf Kohlenstoffbasis aus metallurgischen Prozessen, die gefährliche Stoffe enthalten	17	17	-
161105*	Auskleidungen und feuerfeste Materialien aus nichtmetallurgischen Prozessen, die gefährliche Stoffe enthalten	842	842	-
170106*	Gemische aus oder getrennte Fraktionen von Beton, Ziegeln, Fliesen und Keramik, die gefährliche Stoffe enthalten	76.729	67.234	9.495
170301*	kohlenteerhaltige Bitumengemische	61.994	6.797	55.197
170303*	Kohlenteer und teerhaltige Produkte	21.189	2.760	18.429
170503*	Boden und Steine, die gefährliche Stoffe enthalten	158.863	145.937	12.926
170505*	Baggergut, das gefährliche Stoffe enthält	6.844	6.844	-
170507*	Gleisschotter, der gefährliche Stoffe enthält	10.089	4.954	5.135
170601*	Dämmmaterial, das Asbest enthält	823	823	-
170603*	anderes Dämmmaterial, das aus gefährlichen Stoffen besteht oder solche Stoffe enthält	10.693	10.669	25
170605*	asbesthaltige Baustoff	39.609	39.609	0
170801*	Baustoffe auf Gipsbasis, die durch gefährliche Stoffe verunreinigt sind	76	76	-
170903*	sonstige Bau- und Abbruchabfälle (einschließlich gemischte Abfälle), die gefährliche Stoffe enthalten	6.843	6.843	-
191301*	feste Abfälle aus der Sanierung von Böden, die gefährliche Stoffe enthalten	1.623	1.623	-
<b>Summe</b>		<b>400.136</b>	<b>296.631</b>	<b>103.505</b>

- = nichts vorhanden

0 = weniger als 0,5 Mg, jedoch mehr als nichts

Abb. 2-3 Prozentualer Anteil der im Land Brandenburg 2018 angefallenen gefährlichen Abfälle nach Abfallkategorien

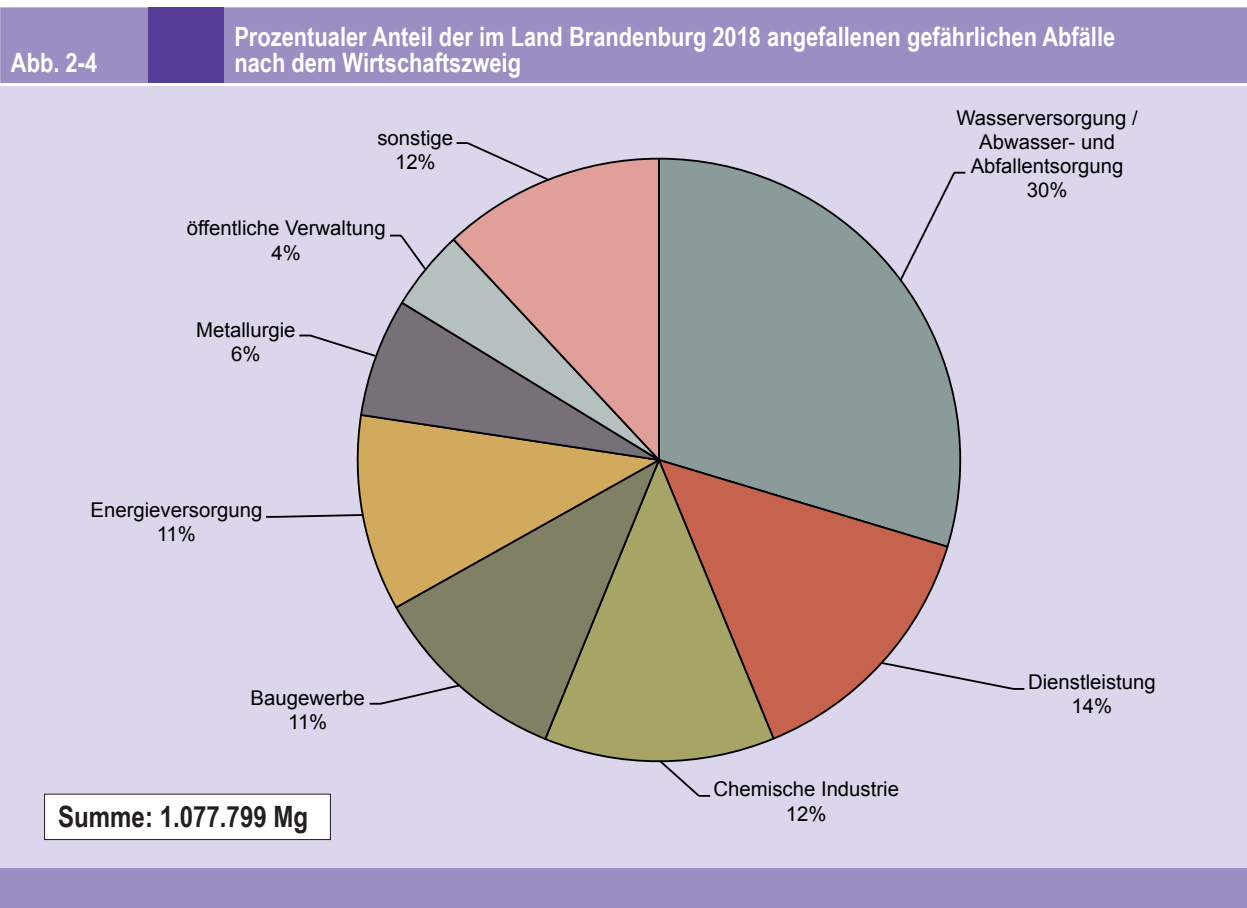


Tab. 2-3 Im Land Brandenburg 2018 angefallene gefährliche Abfälle nach Abfallkategorien

Abfallkategorien (Kurzbezeichnung)	Aufkommen in Mg		
	Gesamt	davon	
		Beseitigung	Verwertung
Abfälle aus der Abfallbehandlung	267.650	153.988	113.662
Altfahrzeuge	11.836	-	11.836
Altglas	16	16	-
Altholz	66.467	444	66.024
Altöle	27.512	11.669	15.843
Anorganische Abfälle	6.191	3.220	2.970
Batterien	10.966	6	10.960
Chemische Abfälle	55.823	49.963	5.839
Elektroaltgeräte	16.003	226	15.771
Gemischte und Sonstige Abfälle	3.120	2.083	1.037
Lösemittel	46.924	33.409	13.515
Medizinische Abfälle	353	353	-
Mineralische Abfälle (Hochbau) <sup>1)</sup>	232.806	142.227	90.579
Mineralische Abfälle (Tiefbau)	167.330	154.404	12.926
PCB-haltige Abfälle	90	90	-
Schlämme aus der Abfallbehandlung	11.825	11.801	23
Schlämme von Industrieabwässern	72.580	38.942	33.635
Sortierrückstände	28.201	10.335	17.866
Verbrennungsrückstände	52.104	12.703	39.401
<b>Summe</b>	<b>1.077.799</b>	<b>625.881</b>	<b>451.887</b>

<sup>1)</sup> und andere mineralische Abfälle

- = nichts vorhanden



**Tab. 2-4**      **Im Land Brandenburg 2018 angefallene gefährliche Abfälle nach dem Wirtschaftszweig**

Wirtschaftszweig	Aufkommen in Mg		
	Gesamt	davon	
		Beseitigung	Verwertung
Baugewerbe	115.341	70.138	45.203
Bergbau	6.555	5.378	1.177
Chemische Industrie	133.339	87.240	46.099
Dienstleistung	152.400	97.955	54.445
Energieversorgung	113.478	56.499	56.980
Haushalte (Abfälle aus der kommunalen Sammlung)	22.335	6.338	15.997
Haushalte und Kleinerzeuger (Abfälle aus der Sammelentsorgung)	88.955	48.748	40.207
Kfz-Gewerbe	1.889	1.687	202
Land- und Forstwirtschaft	268	268	-
Maschinenbau	7.108	5.895	1.213
Metallurgie	68.486	21.887	46.598
öffentliche Verwaltung	46.518	37.128	9.390
Verarbeitendes Gewerbe	1.600	1.354	246
Wasserversorgung / Abwasser- und Abfallentsorgung	319.528	185.398	134.130
<b>Summe</b>	<b>1.077.799</b>	<b>625.912</b>	<b>451.887</b>

- = nichts vorhanden

Tab. 2-5 Entsorgungsgebiete der im Land Brandenburg 2018 angefallenen gefährlichen Abfälle			
Entsorgungsgebiet (Bundesland/Ausland)	Aufkommen in Mg		
	Gesamt	davon	
		Beseitigung	Verwertung
Baden-Württemberg	283	10	273
Bayern	10.913	2.491	8.423
Berlin	89.706	52.858	36.848
Brandenburg	552.387	402.594	149.793
Bremen	862	730	132
Hamburg	3.780	1.525	2.255
Hessen	4.642	1.603	3.039
Mecklenburg-Vorpommern	43.065	41.129	1.936
Niedersachsen	6.028	854	5.175
Nordrhein-Westfalen	6.567	3.594	2.974
Rheinland-Pfalz	8.026	3.398	4.628
Saarland	3	-	3
Sachsen	105.779	79.415	26.364
Sachsen-Anhalt	116.238	18.833	97.405
Schleswig-Holstein	17.623	9.608	8.016
Thüringen	58.600	7.246	51.355
Ausland	53.295	27	53.268
<b>Summe</b>	<b>1.077.799</b>	<b>625.912</b>	<b>451.887</b>

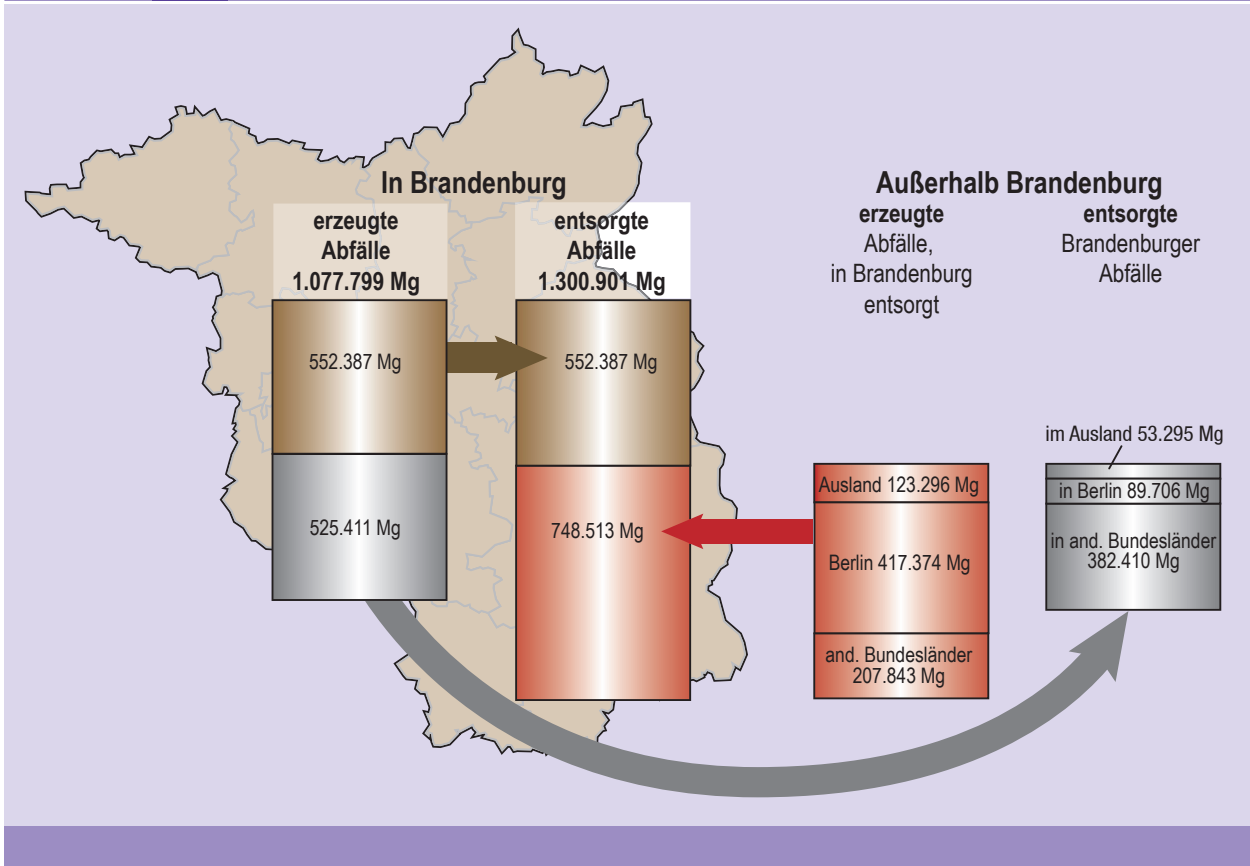
- = nichts vorhanden

Tab. 2-6 Im Land Brandenburg 2018 entsorgte gefährliche Abfälle nach dem Herkunftsgebiet			
Herkunftsgebiet (Bundesland/Ausland)	Entsorgung in Mg		
	Gesamt	davon	
		Beseitigung	Verwertung
Baden-Württemberg	4.201	926	3.274
Bayern	3.547	188	3.359
Berlin	417.374	365.406	51.968
Brandenburg	552.387	402.594	149.793
Bremen	1.711	1.063	648
Hamburg	2.067	81	1.986
Hessen	3.646	22	3.624
Mecklenburg-Vorpommern	8.426	2.789	5.636
Niedersachsen	27.598	9	27.589
Nordrhein-Westfalen	9.101	1.282	7.819
Rheinland-Pfalz	1.222	779	443
Sachsen	24.602	4.295	20.307
Sachsen-Anhalt	113.529	39.530	73.998
Schleswig-Holstein	6.877	2	6.876
Thüringen	1.317	179	1.137
Ausland	123.296	568	122.727
<b>Summe</b>	<b>1.300.901</b>	<b>819.716</b>	<b>481.185</b>

- = nichts vorhanden

Abb. 2-5

Darstellung der im Land Brandenburg 2018 angefallenen und entsorgten gefährlichen Abfälle



Tab. 2-7		Die 20 mengenhäufigsten Abfallschlüssel der im Land Brandenburg 2018 entsorgten gefährlichen Abfälle im Vergleich zum Vorjahr		
Lfd. Nr.	Abfallschlüssel	Abfallbezeichnung	Entsorgung in Mg	
			2018	2017
1	170106*	Gemische aus oder getrennte Fraktionen von Beton, Ziegeln, Fliesen und Keramik, die gefährliche Stoffe enthalten	261.652	257.476
2	170503*	Boden und Steine, die gefährliche Stoffe enthalten	165.167	139.580
3	191206*	Holz, das gefährliche Stoffe enthält	146.039	111.444
4	190204*	vorgemischte Abfälle, die wenigstens einen gefährlichen Abfall enthalten	101.200	102.336
5	170204*	Glas, Kunststoff und Holz, die gefährliche Stoffe enthalten oder durch gefährliche Stoffe verunreinigt sind	100.602	130.791
6	190111*	Rost- und Kesselaschen sowie Schlacken, die gefährliche Stoffe enthalten	96.375	166.789
7	170605*	asbesthaltige Baustoff	47.287	43.853
8	170301*	kohlenteerhaltige Bitumengemische	43.397	22.974
9	191303*	Schlämme aus der Sanierung von Böden, die gefährliche Stoffe enthalten	34.274	34.849
10	191211*	sonstige Abfälle (einschließlich Materialmischungen) aus der mechanischen Behandlung von Abfällen, die gefährliche Stoffe enthalten	31.757	34.441
11	200137*	Holz, das gefährliche Stoffe enthält	24.871	7.562
12	170507*	Gleisschotter, der gefährliche Stoffe enthält	23.546	33.601
13	170603*	anderes Dämmmaterial, das aus gefährlichen Stoffen besteht oder solche Stoffe enthält	18.564	19.029
14	160104*	Altfahrzeuge	17.565	15.787
15	070403*	halogenorganische Lösemittel, Waschflüssigkeiten und Mutterlaugen	14.272	12.449
16	170303*	Kohlenteer und teerhaltige Produkte	13.705	17.300
17	120109*	halogenfreie Bearbeitungsemulsionen und -lösungen	13.423	14.155
18	100213*	Schlämme und Filterkuchen aus der Abgasbehandlung, die gefährliche Stoffe enthalten	11.299	10.190
19	130502*	Schlämme aus Öl-/Wasserabscheidern	7.852	8.247
20	150202*	Aufsaug- und Filtermaterialien (einschließlich ÖlfILTER a. n. g.), Wischtücher und Schutzkleidung, die durch gefährliche Stoffe verunreinigt sind	7.598	7.212
<b>20 mengenhäufigste Abfallschlüssel in % der erzeugten Gesamtmenge</b>			<b>90,7</b>	<b>89,0</b>

Tab. 2-8		Im Land Brandenburg 2018 entsorgte gefährliche Abfälle nach dem Entsorgungsverfahren	
Entsorgungsverfahren			Entsorgung in Mg
Ablagerung in oder auf dem Boden (z.B. Deponie usw.)		D 1	511.955
Vorbehandlung von Abfällen vor Beseitigungsverfahren		D 13-15	107.880
Verbrennung an Land		D 10	103.809
Chemisch/physikalische Behandlung von Abfällen		D 9	91.933
Biologische Behandlung von Abfällen		D 8	4.139
<b>Summe: Beseitigung</b>			<b>819.716</b>
Hauptverwendung als Brennstoff		R 1	325.780
Vorbehandlung von Abfällen vor Verwertungsverfahren		R 12/13	84.755
Verwertung/Rückgewinnung von anderen anorganischen Stoffen		R 5	43.152
Verwertung/Rückgewinnung von Metallen und Metallverbindungen		R 4	23.683
Rückgewinnung/Regenerierung von Lösemitteln		R 2	2.653
Verwertung/Rückgewinnung organischer Stoffe außer Lösemittel		R 3	1.161
Erneute Ölraffination oder andere Wiederverwendungen von Öl		R 9	1
<b>Summe: Verwertung</b>			<b>481.185</b>
<b>Summe</b>			<b>1.300.901</b>

Tab. 2-9		Im Land Brandenburg 2018 angefallene gefährliche Abfälle nach AVV			
Lfd. Nr.	Abfall-schlüssel	Abfallbezeichnung	Aufkommen in Mg		
			Gesamt	davon	
				Beseitigung	Verwertung
1	010505*	ölbaltige Bohrschlämme und -abfälle	87,7	87,7	-
2	020108*	Abfälle von Chemikalien für die Landwirtschaft, die gefährliche Stoffe enthalten	42,0	42,0	-
3	030205*	andere Holzschutzmittel, die gefährliche Stoffe enthalten	0,0	0,0	-
4	050102*	Entsalzungsschlämme	17,6	17,6	-
5	050103*	Bodenschlämme aus Tanks	1.211,5	1.211,5	-
6	050106*	ölbaltige Schlämme aus Betriebsvorgängen und Instandhaltung	1.489,3	1.489,3	-
7	050603*	andere Teere	20,6	20,6	-
8	060101*	Schwefelsäure und schweflige Säure	330,5	87,0	243,5
9	060102*	Salzsäure	0,6	0,6	-
10	060103*	Flusssäure	1,7	1,7	-
11	060104*	Phosphorsäure und phosphorige Säure	1,3	1,3	-
12	060105*	Salpetersäure und salpetrige Säure	3,7	3,7	-
13	060106*	andere Säuren	215,4	215,4	-
14	060203*	Ammoniumhydroxid	3,9	3,9	-
15	060204*	Natrium- und Kaliumhydroxid	59,2	59,2	-
16	060205*	andere Basen	109,1	109,1	-
17	060313*	feste Salze und Lösungen, die Schwermetalle enthalten	598,4	218,1	380,3
18	060403*	arsenhaltige Abfälle	56,3	56,3	-
19	060404*	quecksilberhaltige Abfälle	14,6	2,0	12,6
20	061301*	anorganische Pflanzenschutzmittel, Holzschutzmittel und andere Biozide	3,5	3,5	-
21	061302*	gebrauchte Aktivkohle (außer 06 07 02)	110,8	110,8	-
22	070101*	wässrige Waschflüssigkeiten und Mutterlaugen	606,3	606,3	-
23	070103*	halogenorganische Lösemittel, Waschflüssigkeiten und Mutterlaugen	409,0	409,0	-
24	070104*	andere organische Lösemittel, Waschflüssigkeiten und Mutterlaugen	7.048,8	6.610,2	438,6
25	070107*	halogenorganische Reaktions- und Destillationsrückstände	82,9	82,9	-
26	070108*	andere Reaktions- und Destillationsrückstände	1.594,6	1.594,6	-
27	070110*	andere Filterkuchen, gebrauchte Aufsaugmaterialien	5,9	5,9	-
28	070201*	wässrige Waschflüssigkeiten und Mutterlaugen	110,4	110,4	-
29	070203*	halogenorganische Lösemittel, Waschflüssigkeiten und Mutterlaugen	76,7	76,7	-
30	070204*	andere organische Lösemittel, Waschflüssigkeiten und Mutterlaugen	573,9	364,6	209,3
31	070207*	halogenierte Reaktions- und Destillationsrückstände	542,8	542,8	-
32	070208*	andere Reaktions- und Destillationsrückstände	2.833,8	2.501,7	332,1
33	070210*	andere Filterkuchen, gebrauchte Aufsaugmaterialien	63,0	63,0	-
34	070211*	Schlämme aus der betriebseigenen Abwasserbehandlung, die gefährliche Stoffe enthalten	190,4	190,4	-
35	070303*	halogenorganische Lösemittel, Waschflüssigkeiten und Mutterlaugen	12,1	12,1	-
36	070304*	andere organische Lösemittel, Waschflüssigkeiten und Mutterlaugen	206,9	76,1	130,7
37	070401*	wässrige Waschflüssigkeiten und Mutterlaugen	2.058,1	2.058,1	-
38	070403*	halogenorganische Lösemittel, Waschflüssigkeiten und Mutterlaugen	22.144,3	15.644,9	6.499,4
39	070404*	andere organische Lösemittel, Waschflüssigkeiten und Mutterlaugen	12.299,8	6.920,2	5.379,5
40	070501*	wässrige Waschflüssigkeiten und Mutterlaugen	7,5	7,5	-
41	070504*	andere organische Lösemittel, Waschflüssigkeiten und Mutterlaugen	77,9	2,2	75,8
42	070508*	andere Reaktions- und Destillationsrückstände	41,2	41,2	-

Lfd. Nr.	Abfall-schlüssel	Abfallbezeichnung	Aufkommen in Mg		
			Gesamt	davon	
				Beseitigung	Verwertung
43	070601*	wässrige Waschflüssigkeiten und Mutterlaugen	3,5	-	3,5
44	070603*	halogenorganische Lösemittel, Waschflüssigkeiten und Mutterlaugen	1,3	1,3	-
45	070604*	andere organische Lösemittel, Waschflüssigkeiten und Mutterlaugen	745,2	745,2	-
46	070608*	andere Reaktions- und Destillationsrückstände	120,1	120,1	-
47	070701*	wässrige Waschflüssigkeiten und Mutterlaugen	19,8	19,8	-
48	070703*	halogenorganische Lösemittel, Waschflüssigkeiten und Mutterlaugen	0,0	0,0	-
49	070704*	andere organische Lösemittel, Waschflüssigkeiten und Mutterlaugen	8,8	3,2	5,6
50	080111*	Farb- und Lackabfälle, die organische Lösemittel oder andere gefährliche Stoffe enthalten	2.279,6	2.134,0	145,5
51	080113*	Farb- oder Lackschlämme, die organische Lösemittel oder andere gefährliche Stoffe enthalten	482,2	482,2	-
52	080117*	Abfälle aus der Farb- oder Lackentfernung, die organische Lösemittel oder andere gefährliche Stoffe enthalten	932,9	932,9	-
53	080312*	Druckfarbenabfälle, die gefährliche Stoffe enthalten	8,7	8,7	-
54	080314*	Druckfarbenslämme, die gefährliche Stoffe enthalten	11,8	11,8	-
55	080317*	Tonerabfälle, die gefährliche Stoffe enthalten	3,2	3,2	-
56	080319*	Dispersionsöl	2,3	-	2,3
57	080409*	Klebstoff- und Dichtmassenabfälle, die organische Lösemittel oder andere gefährliche Stoffe enthalten	2.243,8	2.209,7	34,1
58	090101*	Entwickler und Aktivatorlösungen auf Wasserbasis	112,5	112,5	-
59	090102*	Offsetdruckplatten-Entwicklerlösungen auf Wasserbasis	156,4	156,4	-
60	090104*	Fixierbäder	103,6	1,7	101,9
61	090105*	Bleichlösungen und Bleich-Fixier-Bäder	11,4	-	11,4
62	100104*	Filterstäube und Kesselstaub aus Ölfeuerung	2.522,3	10,5	2.511,8
63	100118*	Abfälle aus der Abgasbehandlung, die gefährliche Stoffe enthalten	2.205,1	1.263,5	941,6
64	100207*	feste Abfälle aus der Abgasbehandlung, die gefährliche Stoffe enthalten	35.944,7	-	35.944,7
65	100211*	öhlhaltige Abfälle aus der Kühlwasserbehandlung	4.210,2	-	4.210,2
66	100213*	Schlämme und Filterkuchen aus der Abgasbehandlung, die gefährliche Stoffe enthalten	11.299,1	11.299,1	-
67	100815*	Filterstaub, der gefährliche Stoffe enthält	2,7	-	2,7
68	101007*	gefährliche Stoffe enthaltende Gießformen und -sande nach dem Gießen	2.828,2	530,4	2.297,9
69	101109*	Gemengeabfall mit gefährlichen Stoffen vor dem Schmelzen	13,1	13,1	-
70	101111*	Glasabfall in kleinen Teilchen und Glasstaub, die Schwermetalle enthalten (z.B. aus Elektronenstrahlröhren)	16,4	16,4	-
71	101115*	feste Abfälle aus der Abgasbehandlung, die gefährliche Stoffe enthalten	94,2	94,2	-
72	101401*	quecksilberhaltige Abfälle aus der Gasreinigung	35,9	35,9	-
73	110105*	saure Beizlösungen	3.320,3	1.121,9	2.198,4
74	110106*	Säuren a. n. g.	143,8	143,8	-
75	110107*	alkalische Beizlösungen	572,3	550,0	22,3
76	110108*	Phosphatierschlämme	308,7	308,7	-
77	110109*	Schlämme und Filterkuchen, die gefährliche Stoffe enthalten	2.640,9	2.077,4	563,5
78	110111*	wässrige Spülflüssigkeiten, die gefährliche Stoffe enthalten	366,0	366,0	-
79	110113*	Abfälle aus der Entfettung, die gefährliche Stoffe enthalten	26,3	26,3	-
80	110198*	andere Abfälle, die gefährliche Stoffe enthalten	1.714,5	1.690,6	23,9
81	120107*	halogenfreie Bearbeitungsöle auf Mineralölbasis (außer Emulsionen und Lösungen)	12,4	-	12,4
82	120109*	halogenfreie Bearbeitungsemulsionen und -lösungen	8.840,0	8.840,0	-



Lfd. Nr.	Abfallschlüssel	Abfallbezeichnung	Aufkommen in Mg		
			Gesamt	davon	
				Beseitigung	Verwertung
83	120112*	gebrauchte Wachse und Fette	471,1	436,3	34,8
84	120114*	Bearbeitungsschlämme, die gefährliche Stoffe enthalten	60,6	6,1	54,5
85	120116*	Strahlmittelabfälle, die gefährliche Stoffe enthalten	1.017,5	1.017,5	-
86	120118*	öhlhaltige Metallschlämme (Schleif-, Hon- und Läppschlämme)	1.055,7	813,1	242,6
87	120120*	gebrauchte Hon- und Schleifmittel, die gefährliche Stoffe enthalten	40,9	40,9	-
88	120301*	wässrige Waschflüssigkeiten	1.888,1	1.888,1	-
89	130105*	nichtchlorierte Emulsionen	48,2	48,2	-
90	130110*	nichtchlorierte Hydrauliköle auf Mineralölbasis	570,5	0,2	570,3
91	130113*	andere Hydrauliköle	7,0	3,9	3,1
92	130204*	chlorierte Maschinen-, Getriebe- und Schmieröle auf Mineralölbasis	0,2	0,2	-
93	130205*	nichtchlorierte Maschinen-, Getriebe- und Schmieröle auf Mineralölbasis	14.393,1	48,0	14.345,2
94	130206*	synthetische Maschinen-, Getriebe- und Schmieröle	2,5	-	2,5
95	130208*	andere Maschinen-, Getriebe- und Schmieröle	204,2	19,7	184,5
96	130301*	Isolier- und Wärmeübertragungsöle, die PCB enthalten	0,9	0,9	-
97	130307*	nichtchlorierte Isolier- und Wärmeübertragungsöle auf Mineralölbasis	408,1	-	408,1
98	130308*	synthetische Isolier- und Wärmeübertragungsöle	21,5	19,2	2,3
99	130310*	andere Isolier- und Wärmeübertragungsöle	0,4	-	0,4
100	130501*	feste Abfälle aus Sandfanganlagen und Öl-/Wasserabscheidern	946,7	946,7	-
101	130502*	Schlämme aus Öl-/Wasserabscheidern	10.938,4	10.938,4	-
102	130503*	Schlämme aus Einlaufschächten	5.154,9	5.149,4	5,5
103	130507*	öliges Wasser aus Öl-/Wasserabscheidern	1.179,4	1.179,4	-
104	130508*	Abfallgemische aus Sandfanganlagen und Öl-/Wasserabscheidern	41,9	41,9	-
105	130701*	Heizöl und Diesel	223,6	-	223,6
106	130702*	Benzin	5,0	-	5,0
107	130703*	andere Brennstoffe (einschließlich Gemische)	245,0	91,9	153,1
108	130802*	andere Emulsionen	193,3	193,3	-
109	130899*	Abfälle a. n. g.	1.021,3	919,2	102,1
110	140601*	Fluorchlorkohlenwasserstoffe, H-FCKW, H-FKW	4,6	0,1	4,5
111	140602*	andere halogenierte Lösemittel und Lösemittelgemische	163,2	119,0	44,2
112	140603*	andere Lösemittel und Lösemittelgemische	2.340,9	1.703,6	637,4
113	140604*	Schlämme oder feste Abfälle, die halogenierte Lösemittel enthalten	25,8	-	25,8
114	140605*	Schlämme oder feste Abfälle, die andere Lösemittel enthalten	213,3	175,7	37,6
115	150110*	Verpackungen, die Rückstände gefährlicher Stoffe enthalten oder durch gefährliche Stoffe verunreinigt sind	1.667,1	818,9	848,2
116	150111*	Verpackungen aus Metall, die eine gefährliche feste poröse Matrix (z.B. Asbest) enthalten, einschließlich geleerter Druckbehälter	4,2	-	4,2
117	150202*	Aufsaug- und Filtermaterialien (einschließlich Ölfiler a. n. g.), Wischtücher und Schutzkleidung, die durch gefährliche Stoffe verunreinigt sind	7.615,1	7.329,7	285,4
118	160104*	Altfahrzeuge	11.836,3	-	11.836,3
119	160107*	Ölfiler	501,6	193,7	307,9
120	160110*	explosive Bauteile (z.B. aus Airbags)	34,8	34,8	-
121	160113*	Bremsflüssigkeiten	653,3	7,4	645,9
122	160114*	Frostschutzmittel, die gefährliche Stoffe enthalten	1.242,5	50,6	1.191,9
123	160121*	gefährliche Bauteile mit Ausnahme derjenigen, die unter 16 01 07 bis 16 01 11, 16 01 13 und 16 01 14 fallen	45,2	-	45,2
124	160209*	Transformatoren und Kondensatoren, die PCB enthalten	89,1	89,1	-

Lfd. Nr.	Abfall-schlüssel	Abfallbezeichnung	Aufkommen in Mg		
			Gesamt	davon	
				Beseitigung	Verwertung
125	160211*	gebrauchte Geräte, die teil- und vollhalogenierte Fluorchlorkohlenwasserstoffe enthalten	106,3	-	106,3
126	160212*	gebrauchte Geräte, die freies Asbest enthalten	0,5	-	0,5
127	160213*	gefährliche Bestandteile enthaltende gebrauchte Geräte mit Ausnahme derjenigen, die unter 16 02 09 bis 16 02 12 fallen	811,0	-	811,0
128	160215*	aus gebrauchten Geräten entfernte gefährliche Bestandteile	5,5	-	5,5
129	160303*	anorganische Abfälle, die gefährliche Stoffe enthalten	41,0	37,4	3,6
130	160305*	organische Abfälle, die gefährliche Stoffe enthalten	2.018,0	2.018,0	-
131	160307*	metallisches Quecksilber	0,0	-	0,0
132	160403*	andere Explosivabfälle	1,2	1,2	-
133	160504*	gefährliche Stoffe enthaltende Gase in Druckbehältern (einschließlich Halonen)	227,0	129,7	97,3
134	160506*	Laborchemikalien, die aus gefährlichen Stoffen bestehen oder solche enthalten, einschließlich Gemische von Laborchemikalien	12,8	12,8	-
135	160507*	gebrauchte anorganische Chemikalien, die aus gefährlichen Stoffen bestehen oder solche enthalten	291,6	291,6	-
136	160508*	gebrauchte organische Chemikalien, die aus gefährlichen Stoffen bestehen oder solche enthalten	299,6	299,6	-
137	160601*	Bleibatterien	10.839,5	5,9	10.833,6
138	160602*	Ni-Cd-Batterien	36,4	0,0	36,4
139	160606*	getrennt gesammelte Elektrolyte aus Batterien und Akkumulatoren	5,6	5,6	-
140	160708*	ölhaltige Abfälle	3.012,9	3.009,5	3,4
141	160709*	Abfälle, die sonstige gefährliche Stoffe enthalten	1.200,8	1.200,8	-
142	160802*	gebrauchte Katalysatoren, die gefährliche Übergangsmetalle(3) oder deren Verbindungen enthalten	43,4	-	43,4
143	160807*	gebrauchte Katalysatoren, die durch gefährliche Stoffe verunreinigt sind	715,2	303,2	412,0
144	161001*	wässrige flüssige Abfälle, die gefährliche Stoffe enthalten	248,1	248,1	-
145	161101*	Auskleidungen und feuerfeste Materialien auf Kohlenstoffbasis aus metallurgischen Prozessen, die gefährliche Stoffe enthalten	17,2	17,2	-
146	161105*	Auskleidungen und feuerfeste Materialien aus nichtmetallurgischen Prozessen, die gefährliche Stoffe enthalten	842,5	842,5	-
147	170106*	Gemische aus oder getrennte Fraktionen von Beton, Ziegeln, Fliesen und Keramik, die gefährliche Stoffe enthalten	76.728,6	67.233,7	9.494,9
148	170204*	Glas, Kunststoff und Holz, die gefährliche Stoffe enthalten oder durch gefährliche Stoffe verunreinigt sind	43.191,0	173,3	43.017,7
149	170301*	kohlenteerhaltige Bitumengemische	61.994,1	6.797,4	55.196,7
150	170303*	Kohlenteer und teerhaltige Produkte	21.189,1	2.759,8	18.429,3
151	170409*	Metallabfälle, die durch gefährliche Stoffe verunreinigt sind	182,6	27,6	155,0
152	170410*	Kabel, die Öl, Kohlenteer oder andere gefährliche Stoffe enthalten	873,0	-	873,0
153	170503*	Boden und Steine, die gefährliche Stoffe enthalten	158.863,4	145.937,4	12.926,0
154	170505*	Baggergut, das gefährliche Stoffe enthält	6.843,6	6.843,6	-
155	170507*	Gleisschotter, der gefährliche Stoffe enthält	10.089,2	4.954,0	5.135,2
156	170601*	Dämmmaterial, das Asbest enthält	823,2	823,2	-
157	170603*	anderes Dämmmaterial, das aus gefährlichen Stoffen besteht oder solche Stoffe enthält	10.693,3	10.668,7	24,6
158	170605*	asbesthaltige Baustoff	39.609,4	39.609,2	0,2
159	170801*	Baustoffe auf Gipsbasis, die durch gefährliche Stoffe verunreinigt sind	76,2	76,2	-
160	170903*	sonstige Bau- und Abbruchabfälle (einschließlich gemischte Abfälle), die gefährliche Stoffe enthalten	6.843,5	6.843,5	-

Lfd. Nr.	Abfallschlüssel	Abfallbezeichnung	Aufkommen in Mg		
			Gesamt	davon	
				Beseitigung	Verwertung
161	180103*	Abfälle, an deren Sammlung und Entsorgung aus infektionspräventiver Sicht besondere Anforderungen gestellt werden	352,2	352,2	-
162	180106*	Chemikalien, die aus gefährlichen Stoffen bestehen oder solche enthalten	2,2	2,2	-
163	180108*	zytotoxische und zytostatische Arzneimittel	31,8	31,8	-
164	180110*	Amalgamabfälle aus der Zahnmedizin	5,7	-	5,7
165	180202*	Abfälle, an deren Sammlung und Entsorgung aus infektionspräventiver Sicht besondere Anforderungen gestellt werden	1,1	1,1	-
166	180205*	Chemikalien, die aus gefährlichen Stoffen bestehen oder solche enthalten	0,0	-	0,0
167	190105*	Filterkuchen aus der Abgasbehandlung	856,5	693,2	163,3
168	190106*	wässrige flüssige Abfälle aus der Abgasbehandlung und andere wässrige flüssige Abfälle	6,0	6,0	-
169	190107*	feste Abfälle aus der Abgasbehandlung	67.165,1	8.762,0	58.403,1
170	190111*	Rost- und Kesselaschen sowie Schlacken, die gefährliche Stoffe enthalten	135.524,7	119.726,0	15.798,7
171	190113*	Filterstaub, der gefährliche Stoffe enthält	45.233,9	13.162,0	32.072,0
172	190115*	Kesselstaub, der gefährliche Stoffe enthält	14.153,3	6.928,9	7.224,5
173	190204*	vorgemischte Abfälle, die wenigstens einen gefährlichen Abfall enthalten	6.362,9	5.186,3	1.176,6
174	190205*	Schlämme aus der physikalisch-chemischen Behandlung, die gefährliche Stoffe enthalten	3.005,1	2.982,0	23,1
175	190207*	Öl und Konzentrate aus Abtrennprozessen	1.282,0	-	1.282,0
176	190208*	flüssige brennbare Abfälle, die gefährliche Stoffe enthalten	1.864,8	1.864,8	-
177	190209*	feste brennbare Abfälle, die gefährliche Stoffe enthalten	164,5	164,5	-
178	190211*	sonstige Abfälle, die gefährliche Stoffe enthalten	206,2	206,2	-
179	190304*	als gefährlich eingestufte teilweise stabilisierte Abfälle, mit Ausnahme derjenigen, die unter 19 03 08 fallen	4.710,4	4.710,4	-
180	190702*	Deponiesickerwasser, das gefährliche Stoffe enthält	6.748,5	6.748,5	-
181	190806*	gesättigte oder verbrauchte Ionenaustauscherharze	0,3	0,3	-
182	190811*	Schlämme aus der biologischen Behandlung von industriellem Abwasser, die gefährliche Stoffe enthalten	7.361,4	7.361,4	-
183	190813*	Schlämme aus einer anderen Behandlung von industriellem Abwasser, die gefährliche Stoffe enthalten	41.165,8	12.363,0	28.802,9
184	191003*	Schredderleichtfraktionen und Staub, die gefährliche Stoffe enthalten	98,4	84,7	13,7
185	191206*	Holz, das gefährliche Stoffe enthält	20.042,3	-	20.042,3
186	191211*	sonstige Abfälle (einschließlich Materialmischungen) aus der mechanischen Behandlung von Abfällen, die gefährliche Stoffe enthalten	21.575,3	4.899,6	16.675,8
187	191301*	feste Abfälle aus der Sanierung von Böden, die gefährliche Stoffe enthalten	1.622,8	1.622,8	-
188	191303*	Schlämme aus der Sanierung von Böden, die gefährliche Stoffe enthalten	11.495,2	11.495,2	-
189	191305*	Schlämme aus der Sanierung von Grundwasser, die gefährliche Stoffe enthalten	5,5	5,5	-
190	191307*	wässrige flüssige Abfälle und wässrige Konzentrate aus der Sanierung von Grundwasser, die gefährliche Stoffe enthalten	213,3	213,3	-
191	200113*	Lösemittel	571,8	544,9	26,9
192	200114*	Säuren	20,8	20,8	-
193	200115*	Laugen	14,3	14,3	-
194	200117*	Fotochemikalien	7,8	7,8	-
195	200119*	Pestizide	84,9	84,9	-

Lfd. Nr.	Abfall-schlüssel	Abfallbezeichnung	Aufkommen in Mg		
			Gesamt	davon	
				Beseitigung	Verwertung
196	200121*	Leuchtstoffröhren und andere quecksilberhaltige Abfälle	110,8	0,1	110,6
197	200123*	gebrauchte Geräte, die Fluorchlorkohlenwasserstoffe enthalten	1.129,3	-	1.129,3
198	200126*	Öle und Fette mit Ausnahme derjenigen, die unter 20 01 25 fallen	245,6	211,4	34,2
199	200127*	Farben, Druckfarben, Klebstoffe und Kunstharze, die gefährliche Stoffe enthalten	2.626,9	2.626,9	-
200	200129*	Reinigungsmittel, die gefährliche Stoffe enthalten	65,2	65,2	-
201	200133*	Batterien und Akkumulatoren, die unter 16 06 01, 16 06 02 oder 16 06 03 fallen, sowie gemischte Batterien und Akkumulatoren, die solche Batterien enthalten	90,2	0,1	90,1
202	200135*	gebrauchte elektrische und elektronische Geräte, die gefährliche Bauteile enthalten, mit Ausnahme derjenigen, die unter 20 01 21 und 20 01 23 fallen	13.258,4	3,2	13.255,2
203	200137*	Holz, das gefährliche Stoffe enthält	3.234,2	270,5	2.963,8

- = nichts vorhanden

0 = weniger als 0,05 Mg, jedoch mehr als nichts

# Kapitel 3

**Ansprechpartner/  
Organigramme**



### 3.1 Adressen und Ansprechpartner der öffentlich-rechtlichen Entsorgungsträger

#### Stadtverwaltung Brandenburg an der Havel

Fachbereich Bauen und Umwelt  
Fachgruppe Umwelt und Naturschutz  
Team Abfallentsorgung / Deponie  
Klosterstraße 14  
14770 Brandenburg an der Havel  
Tel.: +49 3381 58-3101  
Fax: +49 3381 58-6304  
E-Mail: [abfall@Stadt-Brandenburg.de](mailto:abfall@Stadt-Brandenburg.de)  
Internet: [www.stadt-brandenburg.de](http://www.stadt-brandenburg.de)

#### Stadtverwaltung Cottbus

Geschäftsbereich II Ordnung, Sicherheit, Umwelt, Bürgerservice  
Amt für Abfallwirtschaft und Stadtreinigung  
Karl-Marx-Straße 67  
03044 Cottbus  
Tel.: +49 355 612-2735  
Fax: +49 355 61213-2903  
E-Mail: [abfallwirtschaftsamtsamt@cottbus.de](mailto:abfallwirtschaftsamtsamt@cottbus.de)  
Internet: [www.cottbus.de](http://www.cottbus.de)

#### Stadtverwaltung Frankfurt (Oder)

Dezernat II Stadtentwicklung, Bauen und Umwelt  
Amt für Tief-, Straßenbau und Grünflächen  
Abteilung Grünanlagen und Stadtservice  
Gruppe Stadtservice  
Goepelstraße 38, Haus 3  
15234 Frankfurt (Oder)  
Tel.: +49 335 552-6672  
Fax: +49 335 552-6698  
E-Mail: [tiefbau-gruenflaechenamt@frankfurt-oder.de](mailto:tiefbau-gruenflaechenamt@frankfurt-oder.de)  
Internet: [www.frankfurt-oder.de](http://www.frankfurt-oder.de)

#### Landeshauptstadt Potsdam

Geschäftsbereich 3  
Fachbereich Ordnung und Sicherheit  
Bereich öffentlich-rechtlicher Entsorgungsträger  
Helene-Lange-Straße 6/7  
14469 Potsdam  
Tel.: +49 331 289-1796  
Fax: +49 331 289-3798  
E-Mail: [Abfallberatung@Rathaus.Potsdam.de](mailto:Abfallberatung@Rathaus.Potsdam.de)  
Internet: [www.potsdam.de](http://www.potsdam.de)

#### Landkreis Barnim

Dezernat III  
Bodenschutzamt  
Öffentlich-rechtlicher Entsorgungsträger  
Am Markt 1 „Paul Wunderlich Haus“  
16225 Eberswalde  
Tel.: +49 3334 214-1502  
Fax: +49 3334 214-2502  
E-Mail: [bodenschutzamt@kvbarnim.de](mailto:bodenschutzamt@kvbarnim.de)  
Internet: [www.barnim.de](http://www.barnim.de)

#### Landkreis Havelland

Dezernat III  
Umweltamt  
Öffentlich-rechtlicher Entsorgungsträger  
Platz der Freiheit 1  
14712 Rathenow  
Sitz: Goethestraße 59 – 60  
14641 Nauen  
Tel.: +49 3321 403-5419  
Fax: +49 3321 403-5456  
E-Mail: [abfallentsorgung@havelland.de](mailto:abfallentsorgung@havelland.de)  
Internet: [www.havelland.de](http://www.havelland.de)

#### Landkreis Märkisch-Oderland

Entsorgungsbetrieb Märkisch-Oderland (EMO)  
Öffentlich-rechtlicher Entsorgungsträger  
des Landkreises Märkisch-Oderland  
Klosterstraße 18  
15344 Strausberg  
Tel.: +49 3341 354-7001  
Fax: +49 3341 354-7009  
E-Mail: [abfallentsorgung@landkreismol.de](mailto:abfallentsorgung@landkreismol.de)  
Internet: [www.entsorgungsbetrieb-mol.de](http://www.entsorgungsbetrieb-mol.de)

#### Landkreis Oberhavel

Dezernat I Bauen, Wirtschaft und Umwelt  
Fachbereich Umwelt, Landwirtschaft und Verbraucherschutz  
Fachdienst Umweltschutz und Abfallbeseitigung  
Adolf-Dechert-Straße 1  
16515 Oranienburg  
Tel.: +49 3301 601-3670  
Fax: +49 3301 601-3699  
E-Mail: [abfallbeseitigung@oberhavel.de](mailto:abfallbeseitigung@oberhavel.de)  
Internet: [www.oberhavel.de](http://www.oberhavel.de)

#### Landkreis Oder-Spree

Kommunales Wirtschaftsunternehmen Entsorgung  
(KWU-Entsorgung)  
Eigenbetrieb des Landkreises Oder-Spree  
Frankfurter Straße 81  
15517 Fürstenwalde  
Tel.: +49 3361 7743-22  
Fax: +49 3361 7743-50  
E-Mail: [post@kwu-entsorgung.de](mailto:post@kwu-entsorgung.de)  
Internet: [www.kwu-entsorgung.de](http://www.kwu-entsorgung.de)

#### Landkreis Ostprignitz-Ruppin

Dezernat I – Bauen, Ordnung und Umwelt  
SG Öffentlich-rechtlicher Entsorgungsträger  
Neustädter Straße 14  
16816 Neuruppin  
Tel.: +49 3391 688-6756  
Fax: +49 3391 688-6774  
E-Mail: [abfallwirtschaft@opr.de](mailto:abfallwirtschaft@opr.de)  
Internet: [www.opr.de](http://www.opr.de)

#### **Landkreis Potsdam-Mittelmark**

Fachbereich Landwirtschaft, Veterinärwesen, Gesundheit und Schülerbeförderung  
Verwaltungsleitung öffentlich-rechtlicher Entsorgungsträger  
Niemöller Straße 1  
14806 Bad Belzig  
Sitz: Papendorfer Weg 1  
14806 Bad Belzig  
Tel.: +49 33841 91-333  
Fax: +49 33841 91-365  
E-Mail: [fb3@potsdam-mittelmark.de](mailto:fb3@potsdam-mittelmark.de)  
Internet: [www.potsdam-mittelmark.de](http://www.potsdam-mittelmark.de)

#### **Landkreis Prignitz**

Geschäftsbereich II Wirtschaft, Bau und Kataster  
Sachbereich Abfallwirtschaft/ÖPNV  
Bereich Abfallwirtschaft als öffentlich-rechtlicher Entsorgungsträger  
Berliner Straße 49  
19348 Perleberg  
Sitz: Bergstraße 1  
19348 Perleberg  
Tel.: +49 3876 713-660  
Fax: +49 3876 713-659  
E-Mail: [abfallwirtschaft@lkprignitz.de](mailto:abfallwirtschaft@lkprignitz.de)  
Internet: [www.landkreis-prignitz.de](http://www.landkreis-prignitz.de)

#### **Landkreis Spree-Neiße**

Eigenbetrieb Abfallwirtschaft  
Heinrich-Heine-Str. 1  
03149 Forst (Lausitz)  
Sitz: Frankfurter Str. 2  
03149 Forst (Lausitz)  
Tel.: +49 3562 6925-101  
Fax: +49 3562 6925-102  
E-Mail: [abfallwirtschaft@lkspn.de](mailto:abfallwirtschaft@lkspn.de)  
Internet: [www.eigenbetrieb-abfallwirtschaft-lkspn.de](http://www.eigenbetrieb-abfallwirtschaft-lkspn.de)

#### **Landkreis Uckermark**

Beteiligungsmanagement  
Karl-Marx-Str. 1  
17291 Prenzlau  
Tel.: +49 3984 70-3120  
Fax: +49 3984 70-2099  
E-mail: [frank.czeslick@uckermark.de](mailto:frank.czeslick@uckermark.de)  
Internet: [www.uckermark.de](http://www.uckermark.de)

#### **Südbrandenburgischer Abfallzweckverband (SBAZV)**

Teltowkehre 20  
14974 Ludwigsfelde  
Tel.: +49 3378 5180-0  
Fax: +49 3378 5180-101  
E-Mail: [verband@sbazv.de](mailto:verband@sbazv.de)  
Internet: [www.sbazv.de](http://www.sbazv.de)

#### **Kommunaler Abfallentsorgungsverband „Niederlausitz“**

Frankfurter Str. 45  
15907 Lübben (Spreewald)  
Tel.: +49 3546 2704-0  
Fax: +49 3546 2704-44  
E-Mail: [info@kaev.de](mailto:info@kaev.de)  
Internet: [www.kaev.de](http://www.kaev.de)

#### **Abfallentsorgungsverband Schwarze Elster**

Hüttenstraße 1c  
01979 Lauchhammer  
Tel.: +49 3574 4677 – 0  
Fax: +49 3574 4677 – 201  
E-Mail: [aev@schwarze-elster.de](mailto:aev@schwarze-elster.de)  
Internet: [www.schwarze-elster.de](http://www.schwarze-elster.de)

### **3.2 Adressen und Ansprechpartner der unteren Abfallwirtschaftsbehörden der Landkreise und kreisfreien Städte**

#### **Stadtverwaltung Brandenburg an der Havel**

Fachbereich Bauen und Umwelt  
Fachgruppe Umwelt und Naturschutz  
Klosterstraße 14  
14770 Brandenburg an der Havel  
Tel.: +49 3381 58-3100  
Fax: +49 3381 58-6304  
E-Mail: [Kirstin.Ohme@Stadt-Brandenburg.de](mailto:Kirstin.Ohme@Stadt-Brandenburg.de)  
Internet: [www.stadt-brandenburg.de](http://www.stadt-brandenburg.de)

#### **Stadtverwaltung Cottbus**

FB Umwelt und Natur  
Servicebereich untere Wasserbehörde/untere Abfallwirtschafts- und Bodenschutzbehörde  
Team untere Abfallwirtschafts- und Bodenschutzbehörde  
Neumarkt 5  
03046 Cottbus  
Tel.: +49 355 612-2881  
Fax: +49 355 612-13 2881  
E-Mail: [lars.koschke@cottbus.de](mailto:lars.koschke@cottbus.de)  
Internet: [www.cottbus.de](http://www.cottbus.de)

#### **Stadtverwaltung Frankfurt (Oder)**

Dezernat II  
Umweltamt  
Untere Abfallwirtschafts- und Bodenschutzbehörde  
Goepelstraße 38, Haus 1  
15234 Frankfurt (Oder)  
Tel.: +49 335 552-3920+3900  
Fax: +49 335 552-3999  
E-Mail: [ordnungsamt@frankfurt-oder.de](mailto:ordnungsamt@frankfurt-oder.de)  
[ralph.mueller@frankfurt-oder.de](mailto:ralph.mueller@frankfurt-oder.de)  
Internet: [www.frankfurt-oder.de](http://www.frankfurt-oder.de)

### **Landeshauptstadt Potsdam**

Geschäftsbereich Stadtentwicklung, Bauen, Wirtschaft und Umwelt  
Fachbereich Bauaufsicht, Denkmalpflege, Umwelt und Natur  
Bereich Umwelt und Natur  
Arbeitsgruppe Untere Abfallwirtschafts- und Bodenschutzbehörde,  
Immissionsschutz  
14461 Potsdam  
Tel.: +49 331 289-2861  
Fax: +49 331 289-84-1811  
E-Mail: [boden-immission-abfall@rathaus.potsdam.de](mailto:boden-immission-abfall@rathaus.potsdam.de)  
Internet: [www.potsdam.de](http://www.potsdam.de)

### **Landkreis Barnim**

Dezernat III  
Bodenschutzamt  
Sachgebiet Abfallwirtschaft/Bodenschutz/öffentlich-rechtlicher  
Entsorgungsträger  
Am Markt 1 „Paul Wunderlich Haus“  
16225 Eberswalde  
Tel.: +49 3334 214-1506  
Fax: +49 3334 214-2506  
E-Mail: [bodenschutzamt@kvbarnim.de](mailto:bodenschutzamt@kvbarnim.de)  
Internet: [www.barnim.de](http://www.barnim.de)

### **Landkreis Dahme-Spreewald**

Dezernat V  
Umweltamt  
Untere Abfallwirtschafts- und Bodenschutzbehörde  
Weinbergstraße 1  
15907 Lübben (Spreewald)  
Tel.: +49 3546 20-1601  
Fax: +49 3546 20-2317  
E-Mail: [umweltamt@dahme-spreewald.de](mailto:umweltamt@dahme-spreewald.de)  
Internet: [www.dahme-spreewald.de](http://www.dahme-spreewald.de)

### **Landkreis Elbe-Elster**

Dezernat II  
Amt für Bauaufsicht, Umwelt und Denkmalschutz  
Untere Wasser-, Abfallwirtschafts- und Bodenschutzbehörde  
Nordpromenade 4 a  
04916 Herzberg  
Tel.: +49 3535 469332  
Fax: +49 3535 469372  
E-Mail: [daniel.marczykowski@lkee.de](mailto:daniel.marczykowski@lkee.de)  
Internet: [landkreis-elbe-elster.de](http://landkreis-elbe-elster.de)

### **Landkreis Havelland**

Dezernat III  
Umweltamt  
Untere Abfallwirtschafts- und Bodenschutzbehörde  
Platz der Freiheit 1  
14712 Rathenow  
Sitz: Goethestraße 59–60  
14641 Nauen  
Tel.: +49 3321 403-5438  
Fax: +49 3321 403-5460  
E-Mail: [abfall-bodenschutz@havelland.de](mailto:abfall-bodenschutz@havelland.de)  
[umweltamt@havelland.de](mailto:umweltamt@havelland.de)  
Internet: [www.havelland.de](http://www.havelland.de)

### **Landkreis Märkisch-Oderland**

Fachbereich I  
Amt für Landwirtschaft und Umwelt  
Fachdienst untere Abfallwirtschafts- und Bodenschutzbehörde  
Puschkinplatz 12  
15306 Seelow  
Tel.: +49 3346 850-7340  
Fax: +49 3346 850-6309  
E-Mail: [abfallbehoerde@landkreismol.de](mailto:abfallbehoerde@landkreismol.de)  
Internet: [www.maerkisch-oderland.de](http://www.maerkisch-oderland.de)

### **Landkreis Oberhavel**

Dezernat I Bauen, Wirtschaft und Umwelt  
Fachbereich Umwelt, Landwirtschaft und Verbraucherschutz  
Fachdienst Umweltschutz und Abfallbeseitigung  
Untere Abfallwirtschafts-/Bodenschutzbehörde  
Adolf-Dechert-Straße 1  
16515 Oranienburg  
Tel.: +49 3301 601-3691  
Fax: +49 3301 601-3699  
E-Mail: [umwelt@oberhavel.de](mailto:umwelt@oberhavel.de)  
Internet: [www.oberhavel.de](http://www.oberhavel.de)

### **Landkreis Oberspreewald-Lausitz**

Dezernat III – Bau, Ordnung und Umwelt  
Amt für Umwelt und Bauaufsicht  
Untere Abfallwirtschafts- und Bodenschutzbehörde  
Dubinaweg 1  
01968 Senftenberg  
Sitz: Joachim-Gottschalk-Str. 36  
03205 Calau  
Tel.: +49 3541 870-3461  
Fax: +49 3541 870-3410  
E-Mail: [abfallbehoerde@osl-online.de](mailto:abfallbehoerde@osl-online.de)  
[umweltamt@osl-online.de](mailto:umweltamt@osl-online.de)  
Internet: [www.osl-online.de](http://www.osl-online.de)

### **Landkreis Oder-Spree**

Umweltamt  
Untere Abfallwirtschafts- und Bodenschutzbehörde  
Breitscheidstraße 7  
15848 Beeskow  
Sitz: Breitscheidstraße 5  
15848 Beeskow  
Tel.: +49 3366 35-1670  
Fax: +49 3366 35-2679  
E-Mail: [umweltamt@l-os.de](mailto:umweltamt@l-os.de)  
Internet: [www.landkreis-oder-spree.de](http://www.landkreis-oder-spree.de)

### **Landkreis Ostprignitz-Ruppin**

Bau- und Umweltamt  
Untere Abfallwirtschaftsbehörde  
Virchowstraße 14 - 16  
16816 Neuruppin  
Tel.: +49 3391 688-6710  
Fax: +49 3391 688-6702  
E-Mail: [umweltamt@opr.de](mailto:umweltamt@opr.de)  
Internet: [www.opr.de](http://www.opr.de)



#### **Landkreis Potsdam-Mittelmark**

Fachbereich Recht, Bauen, Umwelt, Kataster und Vermessung  
Fachdienst Umwelt – Untere Abfallwirtschaftsbehörde  
Niemöllerstraße 1  
14806 Bad Belzig  
Sitz: Am Teltowkanal 7  
14513 Teltow  
Tel.: +49 3328 31-8388  
Fax: +49 3328 31-8580  
E-Mail: [abfall-boden@potsdam-mittelmark.de](mailto:abfall-boden@potsdam-mittelmark.de)  
Internet: [www.potsdam-mittelmark.de](http://www.potsdam-mittelmark.de)

#### **Landkreis Prignitz**

Geschäftsbereich II Wirtschaft, Bau und Kataster  
Sachbereich Abfallwirtschaft/ÖPNV  
Untere Abfallwirtschafts- und Bodenschutzbehörde  
Berliner Straße 49  
19348 Perleberg  
Sitz: Bergstraße 1  
19348 Perleberg  
Tel.: +49 3876 713-677  
Fax: +49 3876 713-1933  
E-Mail: [bodenschutz@lkprignitz.de](mailto:bodenschutz@lkprignitz.de)  
Internet: [www.landkreis-prignitz.de](http://www.landkreis-prignitz.de)

#### **Landkreis Spree-Neiße**

Dezernat I Planen, Bau, Umwelt  
Fachbereich Umwelt  
Untere Abfallwirtschafts- und Bodenschutzbehörde  
Heinrich-Heine-Straße 1  
03149 Forst (Lausitz)  
Tel.: +49 3562 986-17001  
Fax: +49 3562 986-17088  
E-Mail: [umweltamt@lkspn.de](mailto:umweltamt@lkspn.de)  
Internet: [www.landkreis-spree-neisse.de](http://www.landkreis-spree-neisse.de)

#### **Landkreis Teltow Fläming**

Umweltamt  
Sachgebiet Wasser, Boden, Abfall  
Am Nuthefließ 2  
14943 Luckenwalde  
Tel.: +49 3371 608-2600  
Fax: +49 3371 608-9170  
E-Mail: [umweltamt@teltow-flaeming.de](mailto:umweltamt@teltow-flaeming.de)  
Internet: [www.teltow-flaeming.de](http://www.teltow-flaeming.de)

#### **Landkreis Uckermark**

Dezernat III Landwirtschafts- und Umweltamt  
Sachgebiet Altlasten, Bodenschutz, Abfallwirtschaft und Gewässerschutz  
Karl-Marx-Straße 1  
17291 Prenzlau  
Tel.: +49 3984 70-3068  
Fax: +49 3984 70-4599  
E-Mail: [amt68@uckermark.de](mailto:amt68@uckermark.de)  
Internet: [www.uckermark.de](http://www.uckermark.de)

### **3.3 Adressen des Umweltministeriums, des Landesumweltamtes und der Sonderabfallgesellschaft**

#### **Ministerium für Ländliche Entwicklung, Umwelt und Landwirtschaft des Landes Brandenburg**

Abteilung Umwelt, Klimaschutz, Nachhaltigkeit  
Postfach 60 11 50  
14411 Potsdam  
Sitz: Henning-von-Tresckow-Str. 2 – 13, Haus S  
14467 Potsdam  
Tel.: +49 331 866-7301  
Fax: +49 331 866-7241  
E-Mail: [poststelle@mlul.brandenburg.de](mailto:poststelle@mlul.brandenburg.de)  
Internet: [www.mlul.brandenburg.de](http://www.mlul.brandenburg.de)

#### **Landesamt für Umwelt des Landes Brandenburg**

Postfach 60 10 61  
14410 Potsdam  
Sitz: Seeburger Chaussee 2  
14476 Potsdam OT Groß Glienicke  
Tel.: +49 33201 442-0  
Fax: +49 33201 442-399  
E-Mail: [infoline@lfu.brandenburg.de](mailto:infoline@lfu.brandenburg.de)  
Internet: [www.lfu.brandenburg.de](http://www.lfu.brandenburg.de)

#### **SBB Sonderabfallgesellschaft Brandenburg/Berlin mbH**

Postfach 60 13 52  
14413 Potsdam  
Sitz: Großbeerenstraße 231  
14480 Potsdam  
Tel.: +49 331 2793-0  
Fax: +49 331 2793-20  
E-Mail: [info@sbb-mbh.de](mailto:info@sbb-mbh.de)  
Internet: [www.sbb-mbh.de](http://www.sbb-mbh.de)  
<https://aev.sbb-mbh.de>

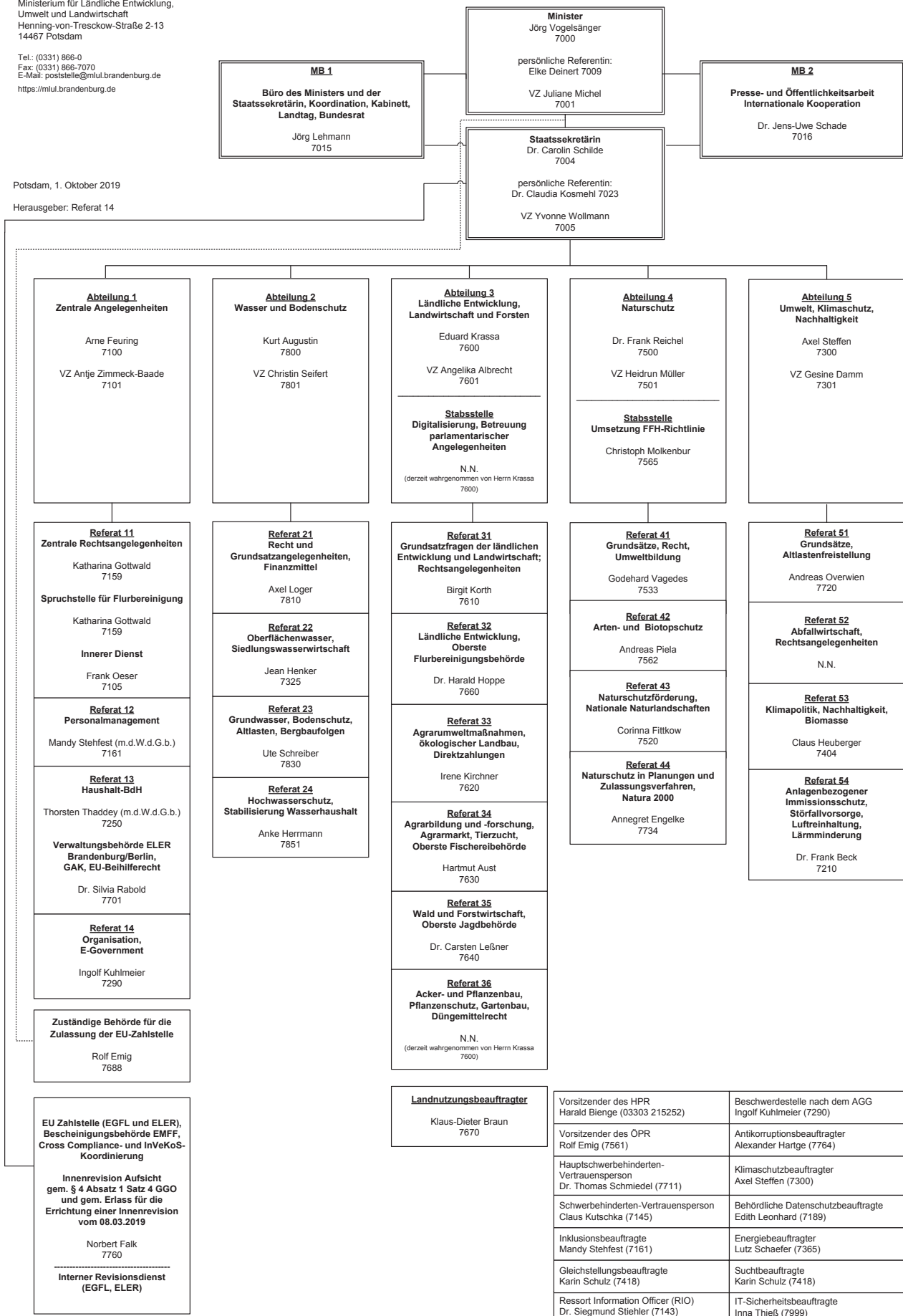
### 3.4 Organigramme des Umweltministeriums, des Landesumweltamtes und der Sonderabfallgesellschaft

Ministerium für Ländliche Entwicklung,  
Umwelt und Landwirtschaft  
Henning-von-Tresckow-Straße 2-13  
14467 Potsdam

Tel.: (0331) 866-0  
Fax: (0331) 866-7070  
E-Mail: [poststelle@mmlul.brandenburg.de](mailto:poststelle@mmlul.brandenburg.de)  
<https://mmlul.brandenburg.de>

Potsdam, 1. Oktober 2019

Herausgeber: Referat 14



# Kapitel 5: Ansprechpartner / Organigramme

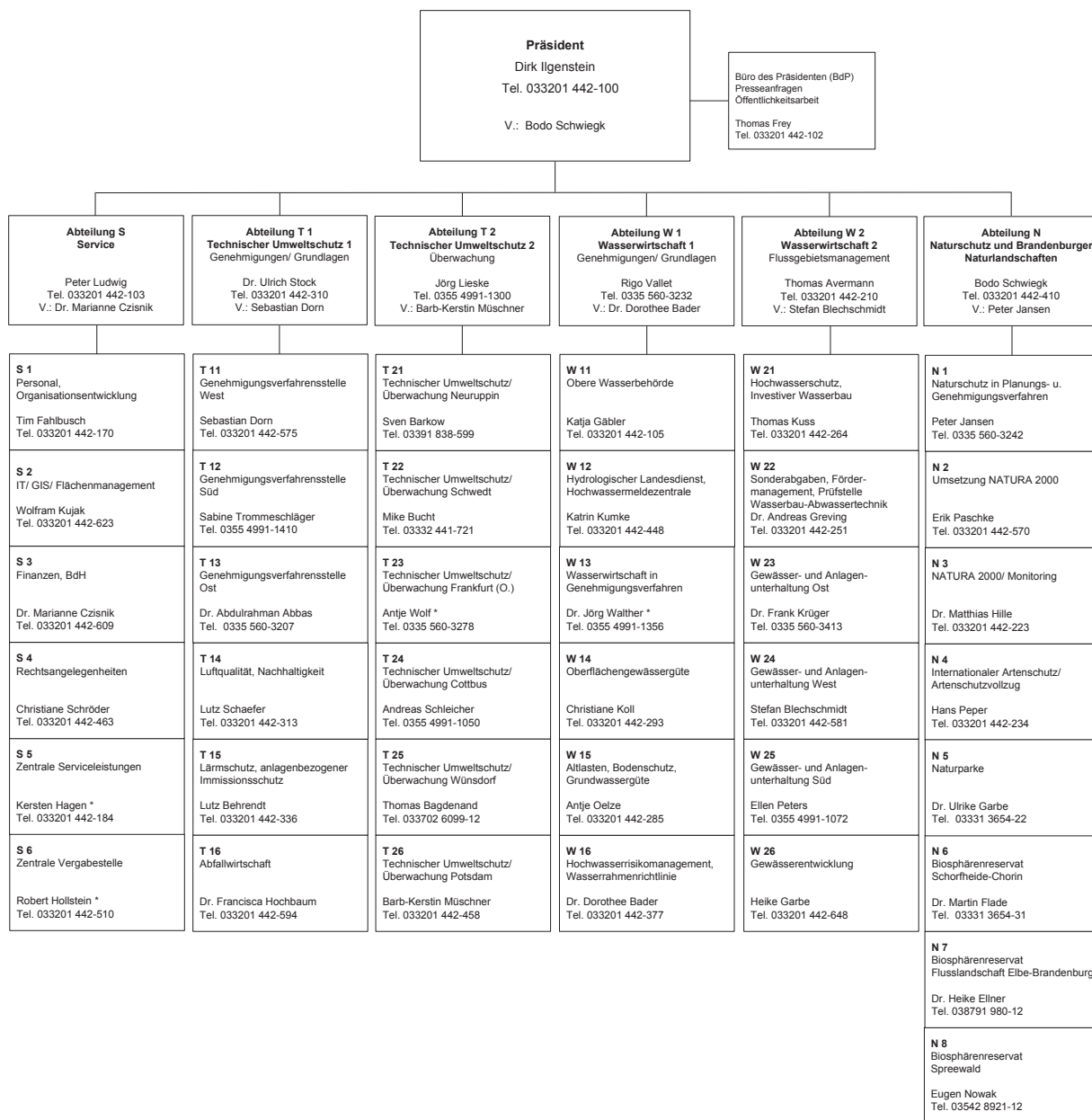
## Landesamt für Umwelt

Seeburger Chaussee 2,  
14476 Potsdam, OT Groß Glienicke

Postfach 60 10 61  
14410 Potsdam

Tel. 033201 442-0  
Fax: 033201 442-862

Stand: 1. Oktober 2019



\* mit der Wahrnehmung der Geschäfte beauftragt

Hauptstandorte: Potsdam, Cottbus, Frankfurt (Oder)

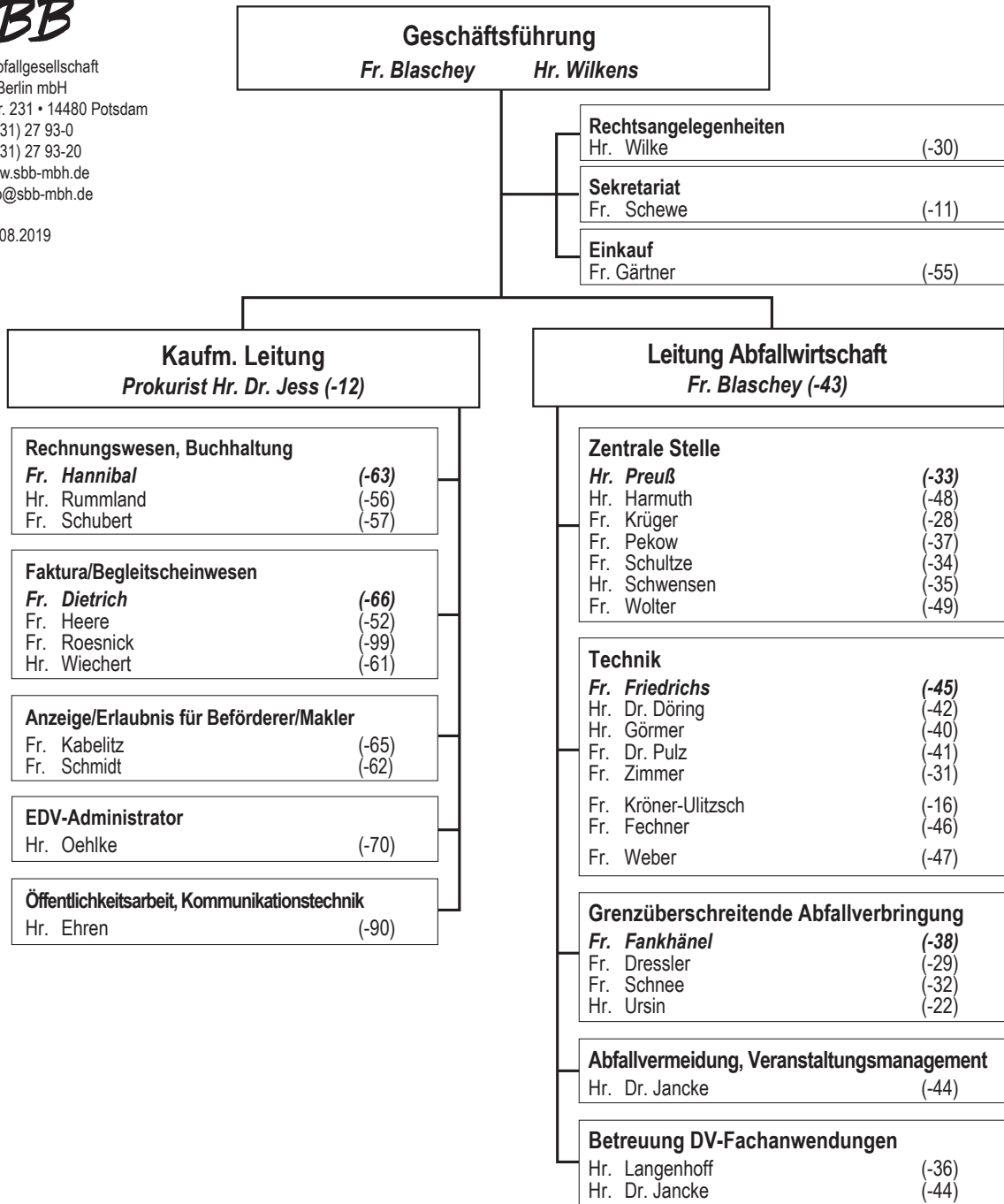
V = Vertreter/-in

Antikorruptionsbeauftragte Christiane Schröder Tel. 033201 442-463	Datenschutzbeauftragter Jaroslav Dobes Tel. 03334 66-2701	Personalratsvorsitzender Jörg Götting Tel. 033201 442-200	Schwerbehindertenver- trauensperson Dr. Thomas Schmiedel Tel. 033201 442-321	Gleichstellungsbeauftragte Sylke Plock Tel. 033201 442-608
--	---	---	---	--



SBB Sonderabfallgesellschaft  
 Brandenburg/Berlin mbH  
 Großbeerenstr. 231 • 14480 Potsdam  
 Telefon: (0331) 27 93-0  
 Fax: (0331) 27 93-20  
 Internet: www.sbb-mbh.de  
 Mail: info@sbb-mbh.de

Stand: 26.08.2019



Ihren genauen Ansprechpartner zu abfallwirtschaftlichen Vorgängen mit Telefon-Nr. und E-Mail-Adresse finden Sie unter [www.sbb-mbh.de/aufgaben-der-sbb/](http://www.sbb-mbh.de/aufgaben-der-sbb/)

## Impressum

### Daten und Informationen zur Abfallwirtschaft 2019

#### Herausgeber:

Ministerium für Ländliche Entwicklung, Umwelt und Landwirtschaft des Landes Brandenburg (MLUL)  
Referat Presse- und Öffentlichkeitsarbeit  
Henning-von-Tresckow-Str. 2 - 13, Haus S  
14467 Potsdam

Tel.: +49 331 866-0

Fax: +49 331 866-7070

E-Mail: [pressestelle@mlul.brandenburg.de](mailto:pressestelle@mlul.brandenburg.de)

Internet: [www.mlul.brandenburg.de](http://www.mlul.brandenburg.de)

#### Gestaltung und redaktionelle Bearbeitung:

MLUL Ministerium für Ländliche Entwicklung, Umwelt und Landwirtschaft des Landes Brandenburg  
Abteilung Umwelt, Klimaschutz, Nachhaltigkeit

LfU Landesamt für Umwelt des Landes Brandenburg  
Abteilung Technischer Umweltschutz 1

SBB Sonderabfallgesellschaft Brandenburg/Berlin mbH

#### Bildquellen:

Deckblatt: Bioabfallsammlung im Landkreis Potsdam-Mittelmark

Foto: Dr. Bernard Wroński

#### Karten:

Nutzung mit Genehmigung der Landesvermessung und Geobasisinformation Brandenburg,

© Geobasis-DE/LGB 2012

Potsdam, November 2019

**Ministerium für Ländliche Entwicklung,  
Umwelt und Landwirtschaft  
des Landes Brandenburg (MLUL)**

Referat Presse- und Öffentlichkeitsarbeit

Henning-von-Tresckow-Str. 2 - 13, Haus S  
14467 Potsdam

Tel.: +49 331 866-0

Fax: +49 331 866-7070

E-Mail: [pressestelle@mlul.brandenburg.de](mailto:pressestelle@mlul.brandenburg.de)

Internet: [www.mlul.brandenburg.de](http://www.mlul.brandenburg.de)

