

Flughafen Berlin Brandenburg
Rahmenplan zur Lärmaktionsplanung
Verkehrsflughafen Berlin Brandenburg (BER)

Gebiete hoher Lärmbetroffenheit, Fluglärm
 [highly sleep disturbed]

Verkehr-DES 2023 - Status Quo
 (VBUF-DES 2023 EDDB_09.05.2017_QSI)

- > 0 stark Schlafgestörte pro km²
- > 75 stark Schlafgestörte pro km²
- > 130 stark Schlafgestörte pro km²
- > 230 stark Schlafgestörte pro km²
- > 330 stark Schlafgestörte pro km²
- > 430 stark Schlafgestörte pro km²
- > 530 stark Schlafgestörte pro km²
- > 630 stark Schlafgestörte pro km²
- > 1000 stark Schlafgestörte pro km²

Untersuchungsgebiet

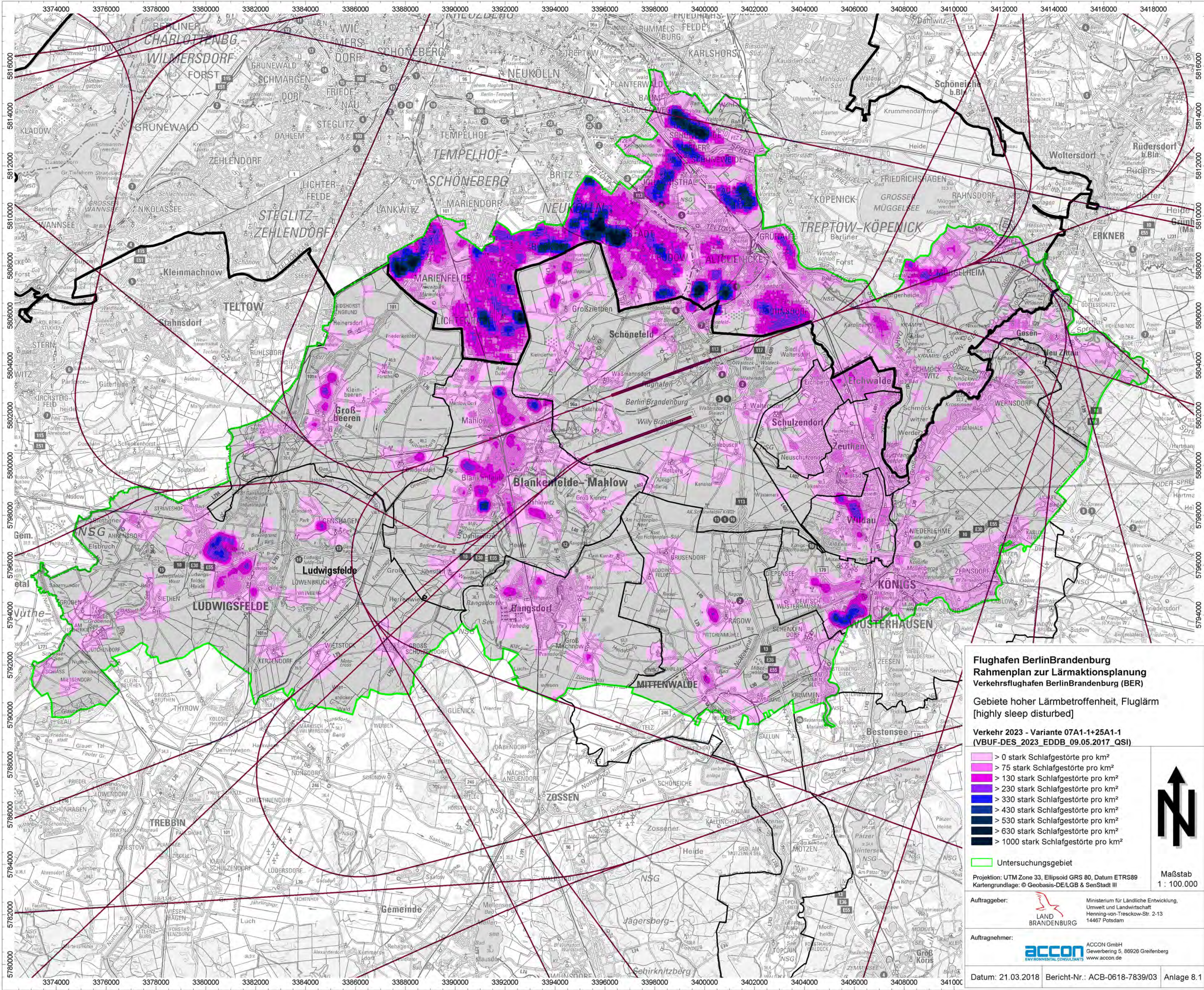
Projektion: UTM Zone 33, Ellipsoid GRS 80, Datum ETRS89
 Kartengrundlage: © Geobasis-DE/LGB & SenStadt III

Auftraggeber: **LAND BRANDENBURG**
 Ministerium für Ländliche Entwicklung,
 Umwelt und Landwirtschaft,
 Henning-von-Tresckow-Str. 2-13
 14467 Potsdam

Auftragnehmer: **ACCON GmbH**
 Gewerbepark 5, 86926 Greifenburg
 www.accon.de

Datum: 21.03.2018 Bericht-Nr.: ACB-0618-7839/03 Anlage 8.1

Maßstab 1 : 100.000



Flughafen Berlin Brandenburg
Rahmenplan zur Lärmaktionsplanung
Verkehrsflughafen Berlin Brandenburg (BER)

Gebiete hoher Lärmbetroffenheit, Fluglärm
 [highly sleep disturbed]

Verkehr 2023 - Variante 07A1-1+25A1-1
 (VBUF-DES 2023 EDDB_09.05.2017 QSI)

- > 0 stark Schlafgestörte pro km²
- > 75 stark Schlafgestörte pro km²
- > 130 stark Schlafgestörte pro km²
- > 230 stark Schlafgestörte pro km²
- > 330 stark Schlafgestörte pro km²
- > 430 stark Schlafgestörte pro km²
- > 530 stark Schlafgestörte pro km²
- > 630 stark Schlafgestörte pro km²
- > 1000 stark Schlafgestörte pro km²

Untersuchungsgebiet

Projektion: UTM Zone 33, Ellipsoid GRS 80, Datum ETRS89
 Kartgrundlage: © Geobasis-DE/LGB & SenStadt III

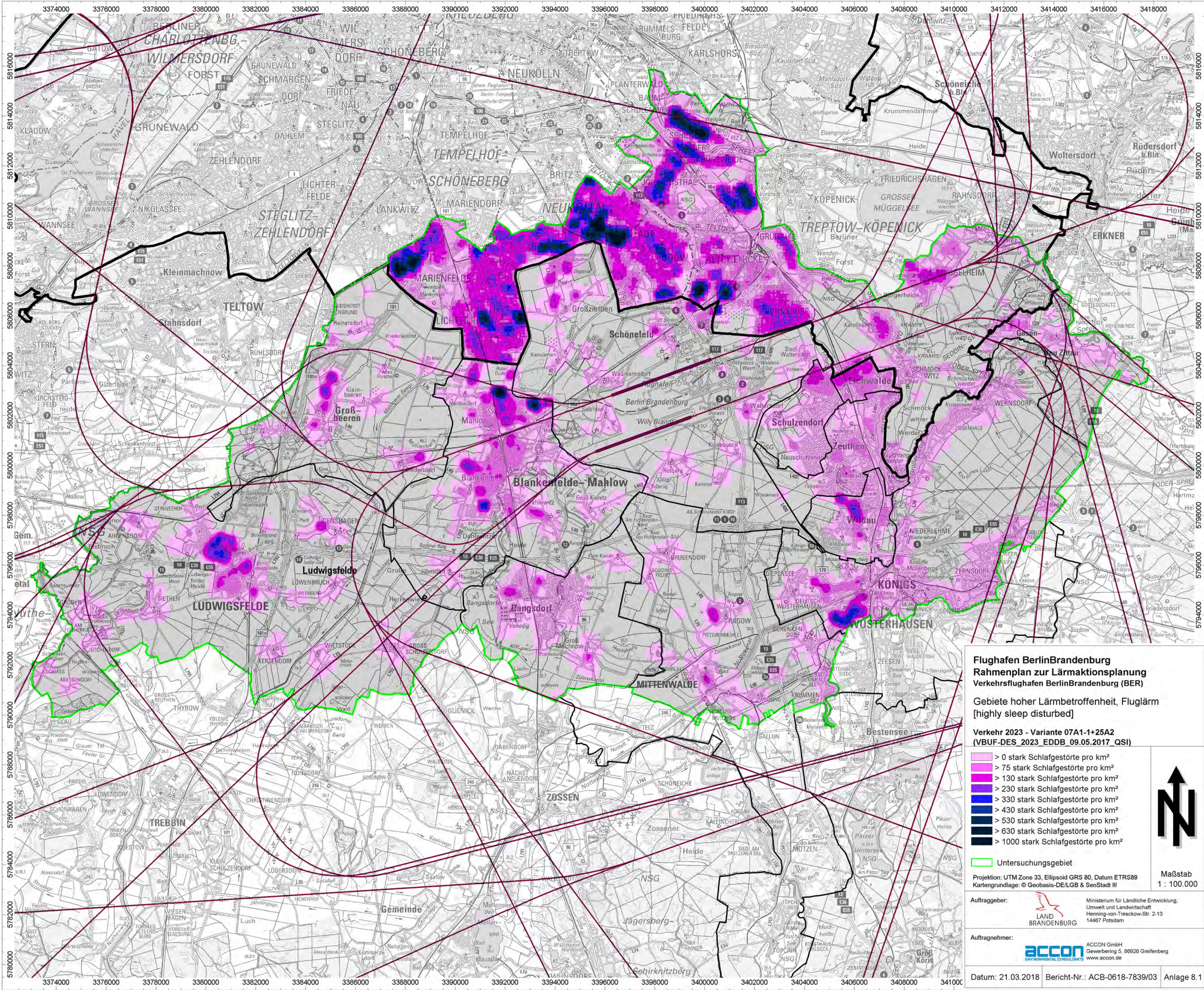
Auftraggeber: **Land Brandenburg**
 Ministerium für Ländliche Entwicklung,
 Umwelt und Landwirtschaft
 Henning-von-Tresckow-Str. 2-13
 14467 Potsdam

Auftragnehmer: **ACCON GmbH**
 Gewerbepark 5, 86926 Greifenburg
 www.accon.de

Datum: 21.03.2018 Bericht-Nr.: ACB-0618-7839/03 Anlage 8.1

Maßstab
1 : 100.000





Flughafen Berlin Brandenburg
Rahmenplan zur Lärmaktionsplanung
Verkehrsflughafen Berlin Brandenburg (BER)

Gebiete hoher Lärmbetroffenheit, Fluglärm
 [highly sleep disturbed]

Verkehr 2023 - Variante 07A1-1+25A2
 (VBUF-DES 2023 EDDB_09.05.2017 QSI)

- > 0 stark Schlafgestörte pro km²
- > 75 stark Schlafgestörte pro km²
- > 130 stark Schlafgestörte pro km²
- > 230 stark Schlafgestörte pro km²
- > 330 stark Schlafgestörte pro km²
- > 430 stark Schlafgestörte pro km²
- > 530 stark Schlafgestörte pro km²
- > 630 stark Schlafgestörte pro km²
- > 1000 stark Schlafgestörte pro km²

Untersuchungsgebiet

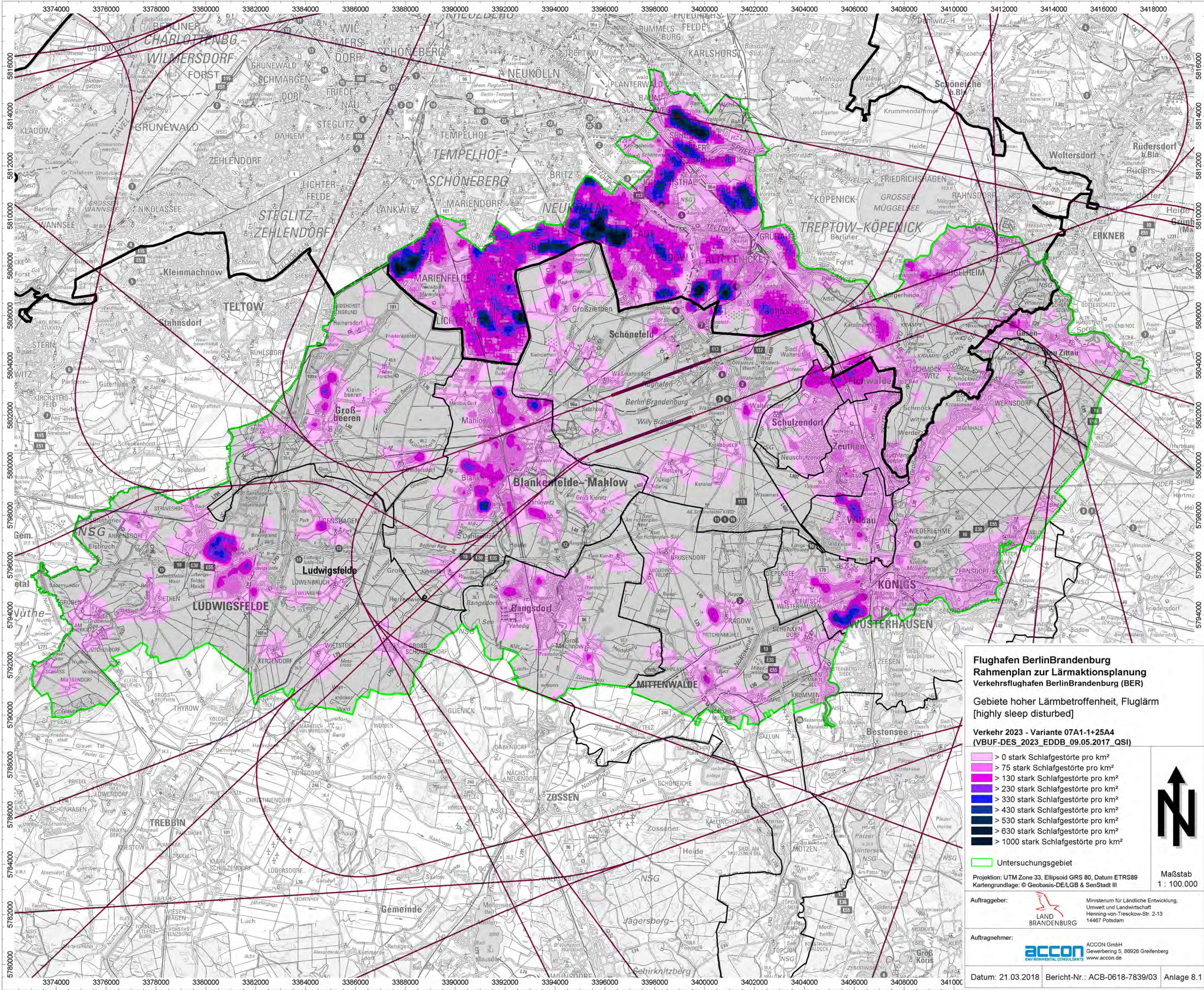
Projektion: UTM Zone 33, Ellipsoid GRS 80, Datum ETRS89
 Kartgrundlage: © Geobasis-DE/LGB & SenStadt III

Auftraggeber: **LAND BRANDENBURG**
 Ministerium für Ländliche Entwicklung,
 Umwelt und Landwirtschaft
 Henning-von-Tresckow-Str. 2-13
 14467 Potsdam

Auftragnehmer: **ACCON** GmbH
 Environmental Consultants
 Gewerbergweg 5, 86926 Greifenberg
 www.accon.de

Datum: 21.03.2018 Bericht-Nr.: ACB-0618-7839/03 Anlage 8.1

Maßstab 1 : 100.000



Flughafen Berlin Brandenburg
Rahmenplan zur Lärmaktionsplanung
Verkehrsflughafen Berlin Brandenburg (BER)


Gebiete hoher Lärmbetroffenheit, Fluglärm
 [highly sleep disturbed]


Verkehr 2023 - Variante 07A1-1+25A4
 (VBUF-DES 2023 EDDB_09.05.2017 QSI)

- > 0 stark Schlafgestörte pro km²
- > 75 stark Schlafgestörte pro km²
- > 130 stark Schlafgestörte pro km²
- > 230 stark Schlafgestörte pro km²
- > 330 stark Schlafgestörte pro km²
- > 430 stark Schlafgestörte pro km²
- > 530 stark Schlafgestörte pro km²
- > 630 stark Schlafgestörte pro km²
- > 1000 stark Schlafgestörte pro km²

Untersuchungsgebiet

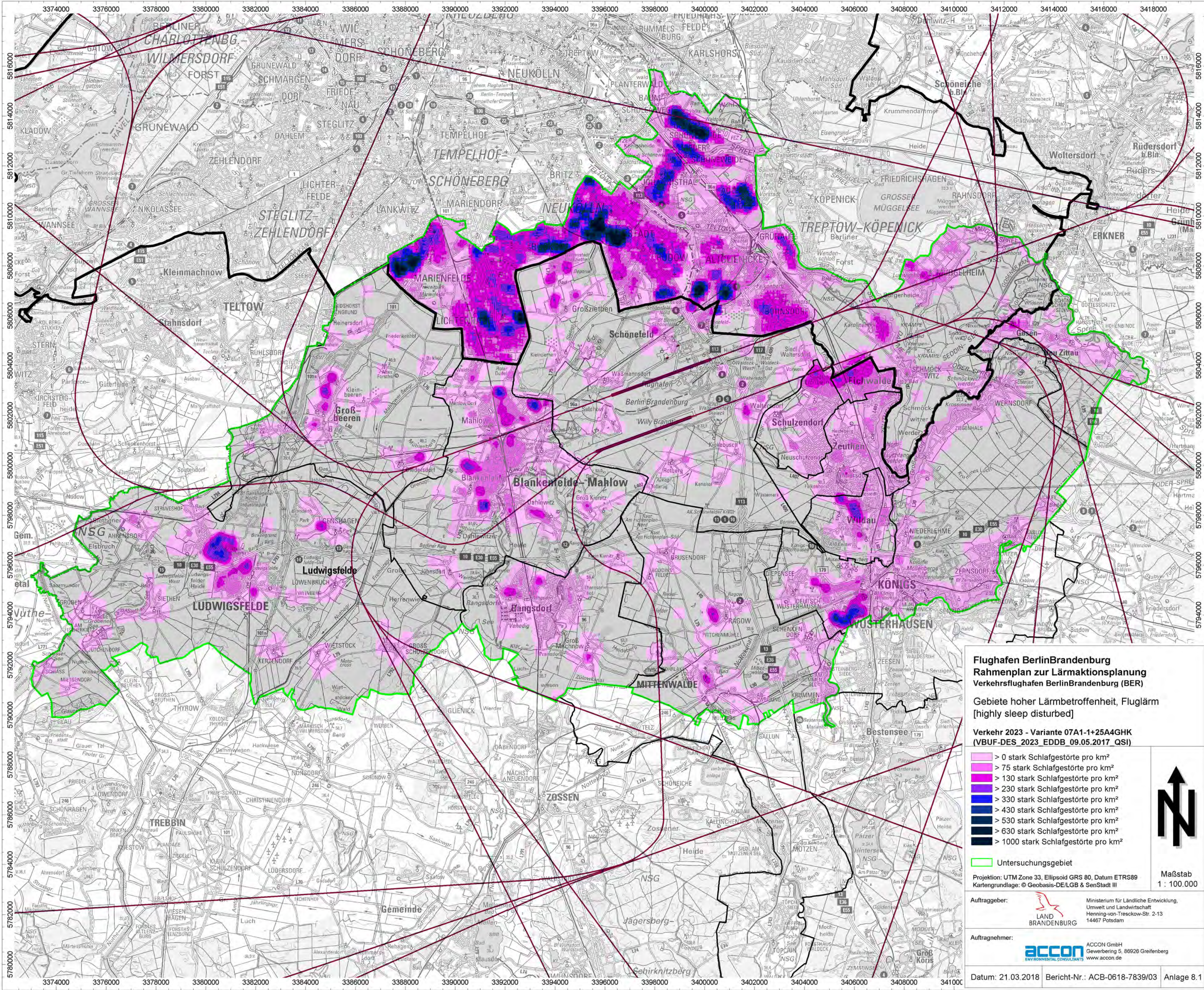
Projektion: UTM Zone 33, Ellipsoid GRS 80, Datum ETRS89
 Kartgrundlage: © Geobasis-DE/LGB & SenStadt III

Auftraggeber:  **LAND BRANDENBURG**
 Ministerium für Ländliche Entwicklung, Umwelt und Landwirtschaft
 Henning-von-Tresckow-Str. 2-13
 14467 Potsdam

Auftragnehmer:  **ACCON** GmbH
 Environmental Consultants
 Gewerbergweg 5, 86926 Greifenberg
 www.accon.de

Datum: 21.03.2018 Bericht-Nr.: ACB-0618-7839/03 Anlage 8.1

Maßstab: 1 : 100.000



Flughafen Berlin Brandenburg
Rahmenplan zur Lärmaktionsplanung
Verkehrsflughafen Berlin Brandenburg (BER)

Gebiete hoher Lärmbetroffenheit, Fluglärm
 [highly sleep disturbed]

Verkehr 2023 - Variante 07A1-1+25A4GHK
 (VBUF-DES 2023 EDDB_09.05.2017 QSI)

- > 0 stark Schlafgestörte pro km²
- > 75 stark Schlafgestörte pro km²
- > 130 stark Schlafgestörte pro km²
- > 230 stark Schlafgestörte pro km²
- > 330 stark Schlafgestörte pro km²
- > 430 stark Schlafgestörte pro km²
- > 530 stark Schlafgestörte pro km²
- > 630 stark Schlafgestörte pro km²
- > 1000 stark Schlafgestörte pro km²

Untersuchungsgebiet

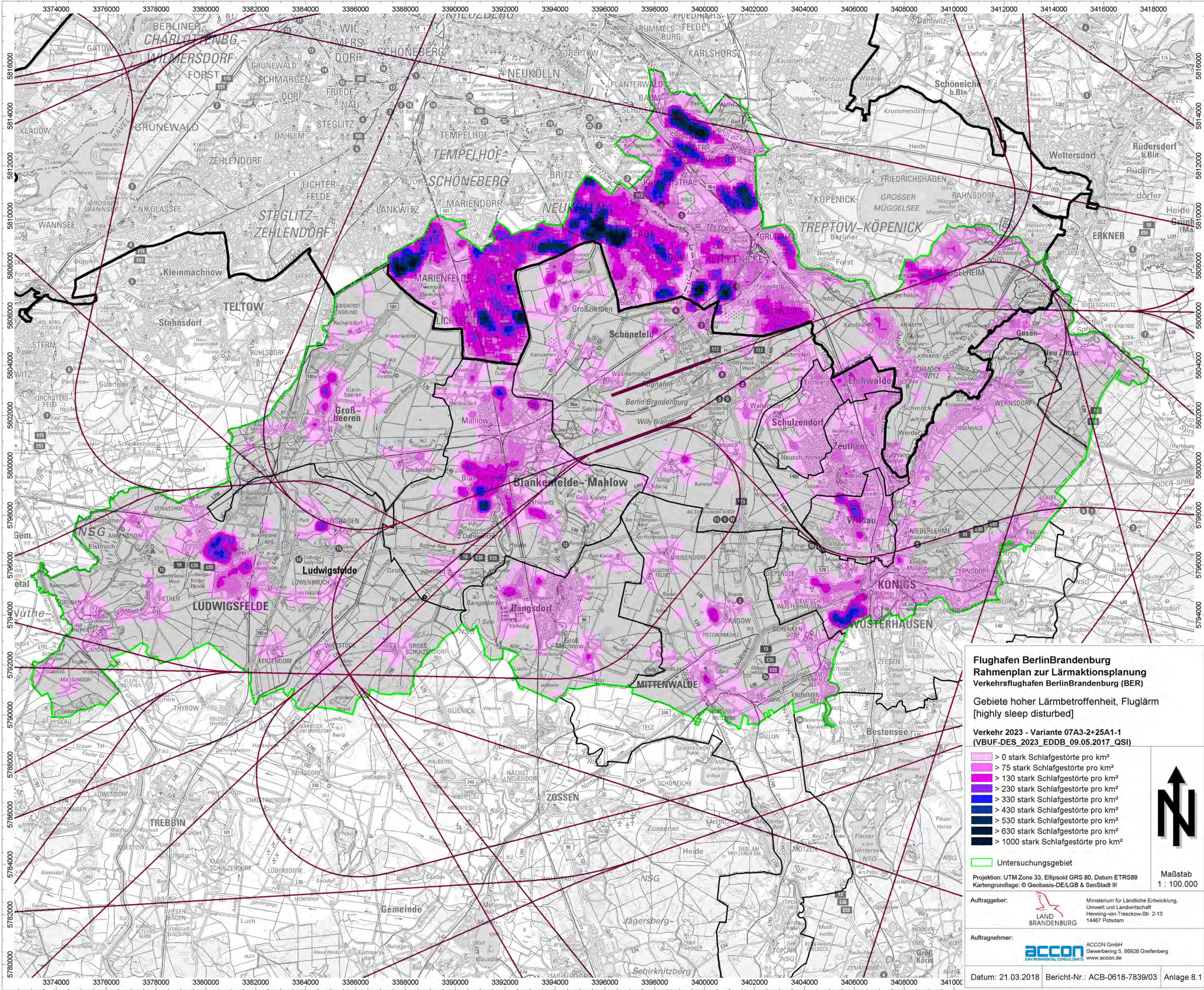
Projektion: UTM Zone 33, Ellipsoid GRS 80, Datum ETRS89
 Kartgrundlage: © Geobasis-DE/LGB & SenStadt III

Auftraggeber: **LAND BRANDENBURG**
 Ministerium für Ländliche Entwicklung, Umwelt und Landwirtschaft
 Henning-von-Tresckow-Str. 2-13
 14467 Potsdam

Auftragnehmer: **ACCON** GmbH
 Gewerberg 5, 86926 Greifenberg
 www.accon.de

Datum: 21.03.2018 Bericht-Nr.: ACB-0618-7839/03 Anlage 8.1

Maßstab 1 : 100.000



Flughafen Berlin Brandenburg
Rahmenplan zur Lärmaktionsplanung
Verkehrsflughafen Berlin Brandenburg (BER)

Gebiete hoher Lärmbetroffenheit, Fluglärm
 [highly sleep disturbed]

Verkehr 2023 - Variante 07A3-2+25A1-1
 (VBUF-DES 2023 EDDB_09.05.2017 QSI)

- 2
- 2
- 2
- 2
- 2
- 2
- 2
- 2
- 2

Projektion: UTM Zone 33, Ellipsoid GRS 80, Datum ETRS89
 Kartgrundlage: © Geobasis-DE/LGB & SenStadt III

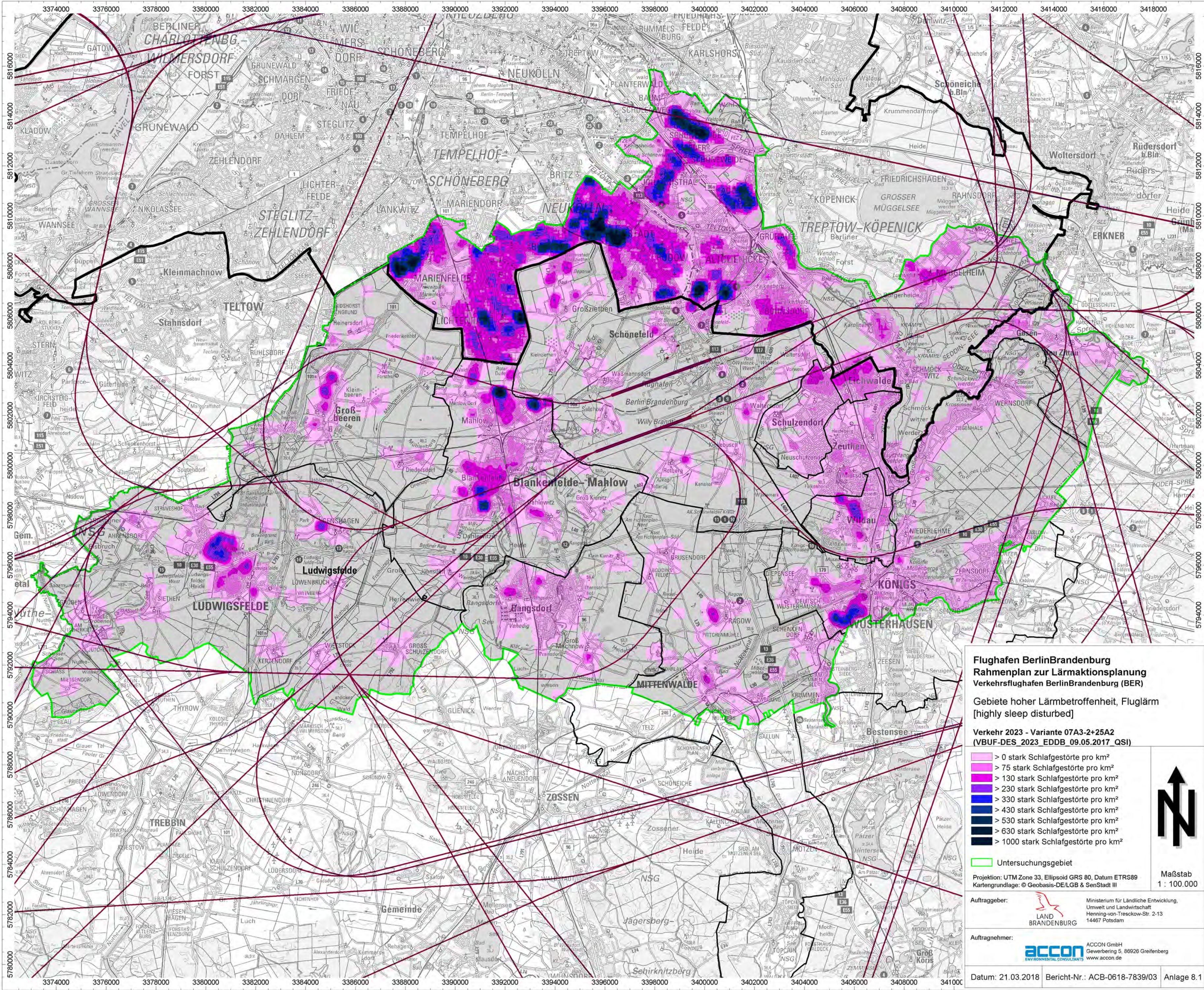
Auftraggeber: **LAND BRANDENBURG**
 Ministerium für Ländliche Entwicklung, Umwelt und Landwirtschaft
 Henning-von-Tresckow-Str. 2-13
 14467 Potsdam

Auftragnehmer: **ACCON** GmbH
 Environmental Consultants
 Gewerberg 5, 86926 Greifenberg
 www.accon.de

Datum: 21.03.2018 Bericht-Nr.: ACB-0618-7839/03 Anlage 8.1

Maßstab
 1 : 100.000





Flughafen Berlin Brandenburg
Rahmenplan zur Lärmaktionsplanung
Verkehrsflughafen Berlin Brandenburg (BER)

Gebiete hoher Lärmbetroffenheit, Fluglärm
 [highly sleep disturbed]

Verkehr 2023 - Variante 07A3-2+25A2
 (VBUF-DES 2023 EDDB_09.05.2017 QSI)

- 2
- 2
- 2
- 2
- 2
- 2
- 2
- 2
- 2

 Untersuchungsgebiet

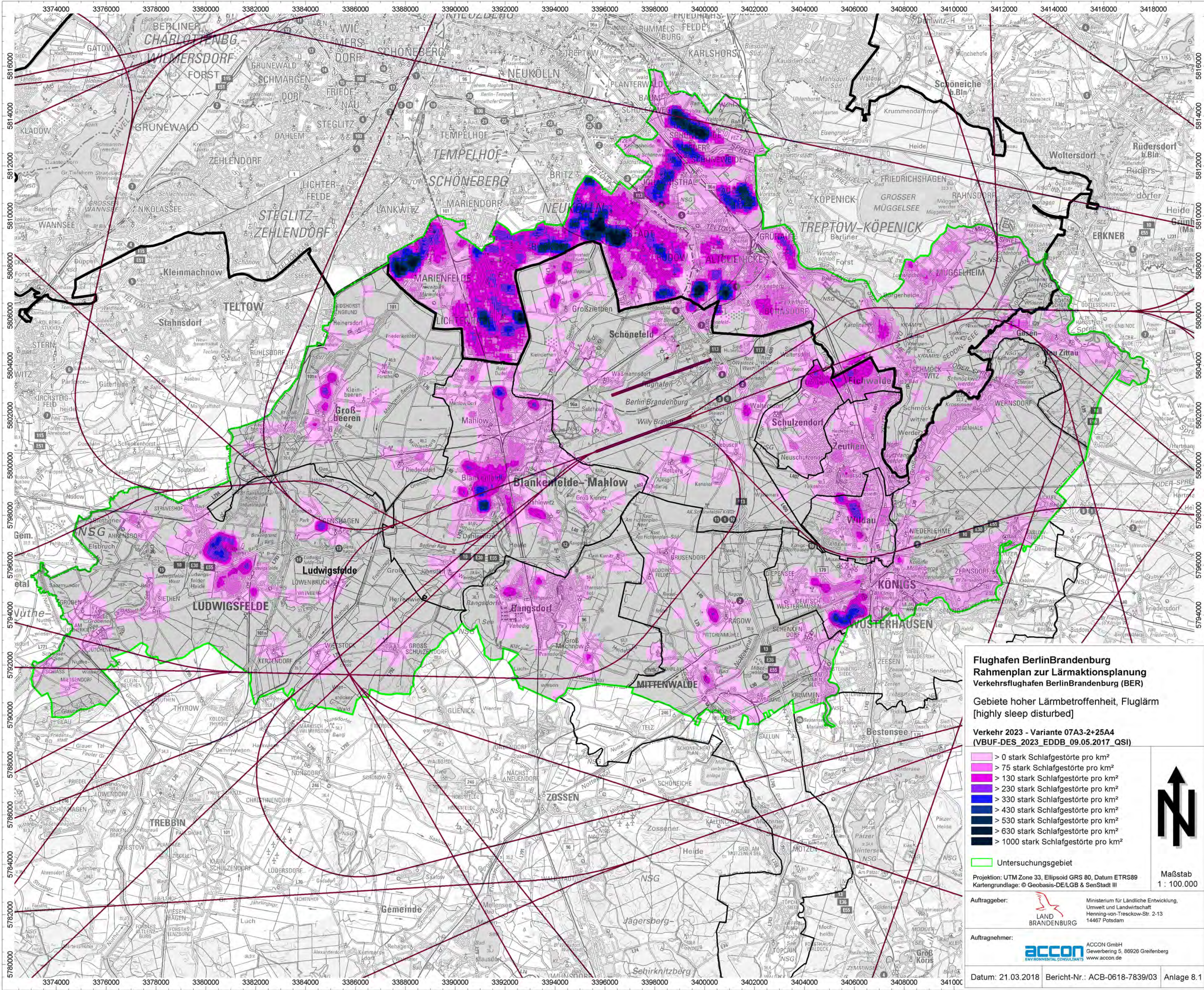
Projektion: UTM Zone 33, Ellipsoid GRS 80, Datum ETRS89
 Kartgrundlage: © Geobasis-DE/LGB & SenStadt III

Auftraggeber: **LAND BRANDENBURG**
 Ministerium für Ländliche Entwicklung, Umwelt und Landwirtschaft
 Henning-von-Tresckow-Str. 2-13
 14467 Potsdam

Auftragnehmer: **ACCON** GmbH
 Environmental Consultants
 Gewerberg 5, 86926 Greifenberg
 www.accon.de

Datum: 21.03.2018 Bericht-Nr.: ACB-0618-7839/03 Anlage 8.1

Maßstab
 1 : 100.000



**Flughafen BerlinBrandenburg
Rahmenplan zur Lärmaktionsplanung
Verkehrsflughafen BerlinBrandenburg (BER)**

Gebiete hoher Lärmbetroffenheit, Fluglärm
[highly sleep disturbed]

Verkehr 2023 - Variante 07A3-2+25A4
(VBUF-DES 2023 EDDB_09.05.2017 QSI)

- > 0 stark Schlafgestörte pro km²
- > 75 stark Schlafgestörte pro km²
- > 130 stark Schlafgestörte pro km²
- > 230 stark Schlafgestörte pro km²
- > 330 stark Schlafgestörte pro km²
- > 430 stark Schlafgestörte pro km²
- > 530 stark Schlafgestörte pro km²
- > 630 stark Schlafgestörte pro km²
- > 1000 stark Schlafgestörte pro km²

Untersuchungsgebiet

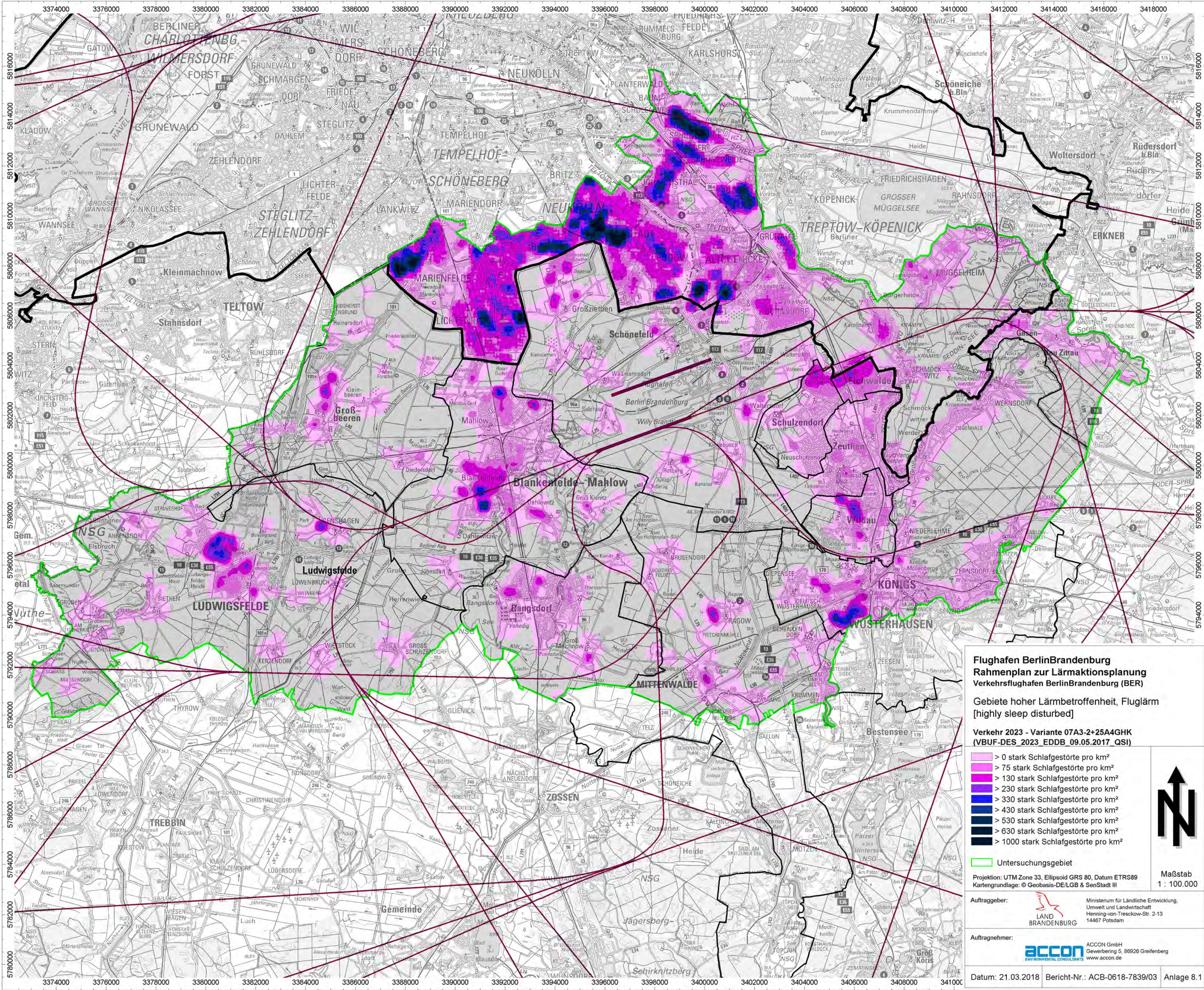
Projektion: UTM Zone 33, Ellipsoid GRS 80, Datum ETRS89
Kartengrundlage: © Geobasis-DE/LGB & SenStadt III

Auftraggeber: **LAND BRANDENBURG**
Ministerium für Ländliche Entwicklung, Umwelt und Landwirtschaft
Henning-von-Tresckow-Str. 2-13
14467 Potsdam

Auftragnehmer: **ACCON** GmbH
Gewerbergweg 5, 86926 Greifenberg
www.accon.de

Datum: 21.03.2018 Bericht-Nr.: ACB-0618-7839/03 Anlage 8.1

Maßstab 1 : 100.000



Flughafen Berlin Brandenburg
Rahmenplan zur Lärmaktionsplanung
Verkehrsflughafen Berlin Brandenburg (BER)

Gebiete hoher Lärmbetroffenheit, Fluglärm
 [highly sleep disturbed]

Verkehr 2023 - Variante 07A3-2+25A4GHK
 (VBUF-DES 2023 EDDB_09.05.2017 QSI)

- 2
- 2
- 2
- 2
- 2
- 2
- 2
- 2
- 2

 Untersuchungsgebiet

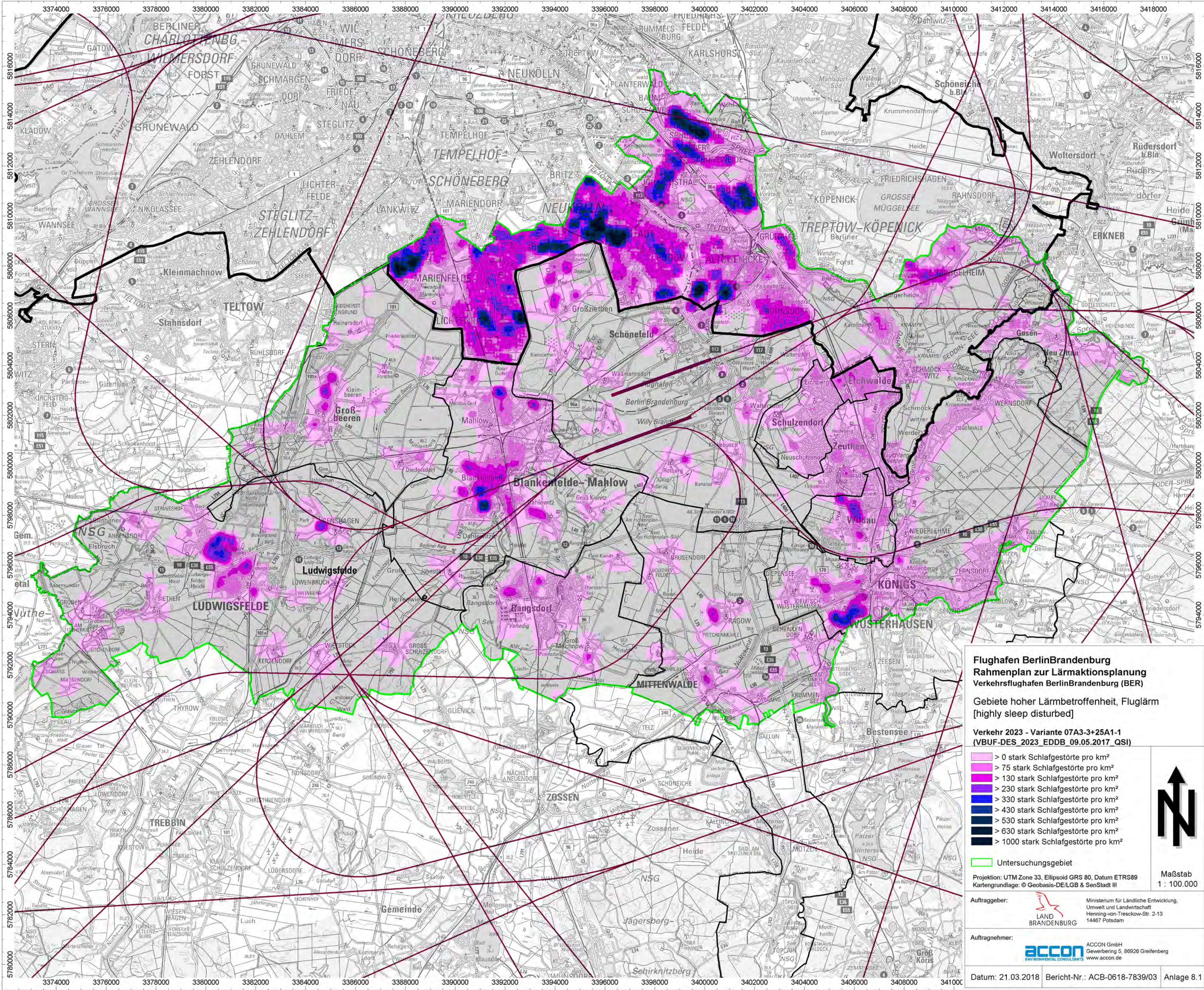
Projektion: UTM Zone 33, Ellipsoid GRS 80, Datum ETRS89
 Kartgrundlage: © Geobasis-DE/LGB & SenStadt III

Auftraggeber: **LAND BRANDENBURG**
 Ministerium für Ländliche Entwicklung,
 Umwelt und Landwirtschaft
 Henning-von-Tresckow-Str. 2-13
 14467 Potsdam

Auftragnehmer: **ACCON** GmbH
 Environmental Consultants
 Gewerbergweg 5, 86926 Greifenberg
 www.accon.de

Datum: 21.03.2018 Bericht-Nr.: ACB-0618-7839/03 Anlage 8.1

Maßstab
 1 : 100.000



**Flughafen Berlin Brandenburg
Rahmenplan zur Lärmaktionsplanung
Verkehrsflughafen Berlin Brandenburg (BER)**

Gebiete hoher Lärmbetroffenheit, Fluglärm
[highly sleep disturbed]

Verkehr 2023 - Variante 07A3-3+25A1-1
(VBUF-DES 2023 EDDB_09.05.2017 QSI)

- 2
- 2
- 2
- 2
- 2
- 2
- 2
- 2
- 2

 Untersuchungsgebiet

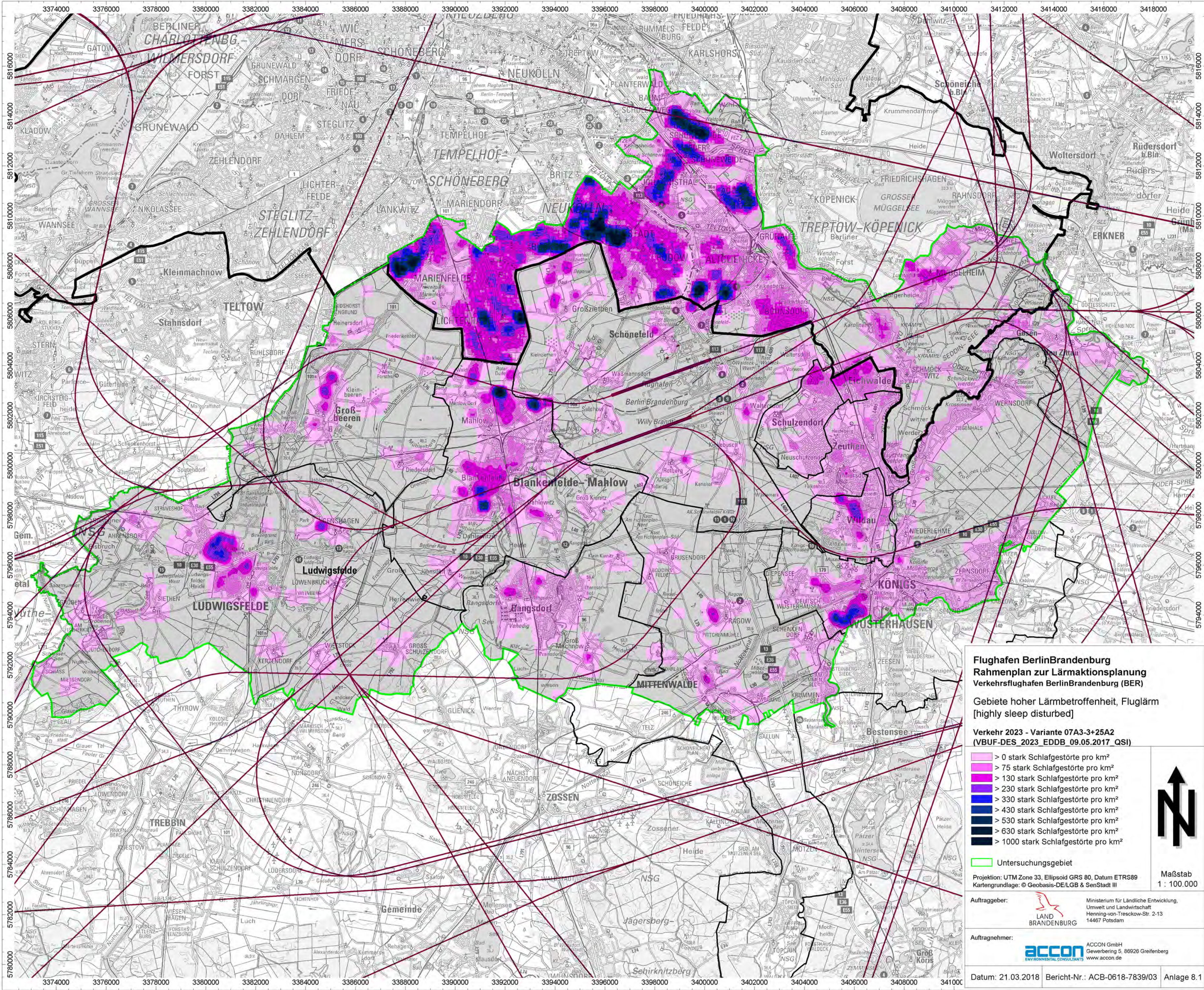
Projektion: UTM Zone 33, Ellipsoid GRS 80, Datum ETRS89
Kartengrundlage: © Geobasis-DE/LGB & SenStadt III

Auftraggeber: **LAND BRANDENBURG**
Ministerium für Ländliche Entwicklung, Umwelt und Landwirtschaft
Henning-von-Tresckow-Str. 2-13
14467 Potsdam

Auftragnehmer: **ACCON** ENVIRONMENTAL CONSULTANTS
ACCON GmbH
Gewerberg 5, 86926 Greifenberg
www.accon.de

Datum: 21.03.2018 Bericht-Nr.: ACB-0618-7839/03 Anlage 8.1

Maßstab
1 : 100.000



**Flughafen Berlin Brandenburg
Rahmenplan zur Lärmaktionsplanung
Verkehrsflughafen Berlin Brandenburg (BER)**

Gebiete hoher Lärmbetroffenheit, Fluglärm
[highly sleep disturbed]

Verkehr 2023 - Variante 07A3-3+25A2
(VBUF-DES 2023 EDDB_09.05.2017 QSI)

- > 0 stark Schlafgestörte pro km²
- > 75 stark Schlafgestörte pro km²
- > 130 stark Schlafgestörte pro km²
- > 230 stark Schlafgestörte pro km²
- > 330 stark Schlafgestörte pro km²
- > 430 stark Schlafgestörte pro km²
- > 530 stark Schlafgestörte pro km²
- > 630 stark Schlafgestörte pro km²
- > 1000 stark Schlafgestörte pro km²

Untersuchungsgebiet

Projektion: UTM Zone 33, Ellipsoid GRS 80, Datum ETRS89
Kartengrundlage: © Geobasis-DE/LGB & SenStadt III

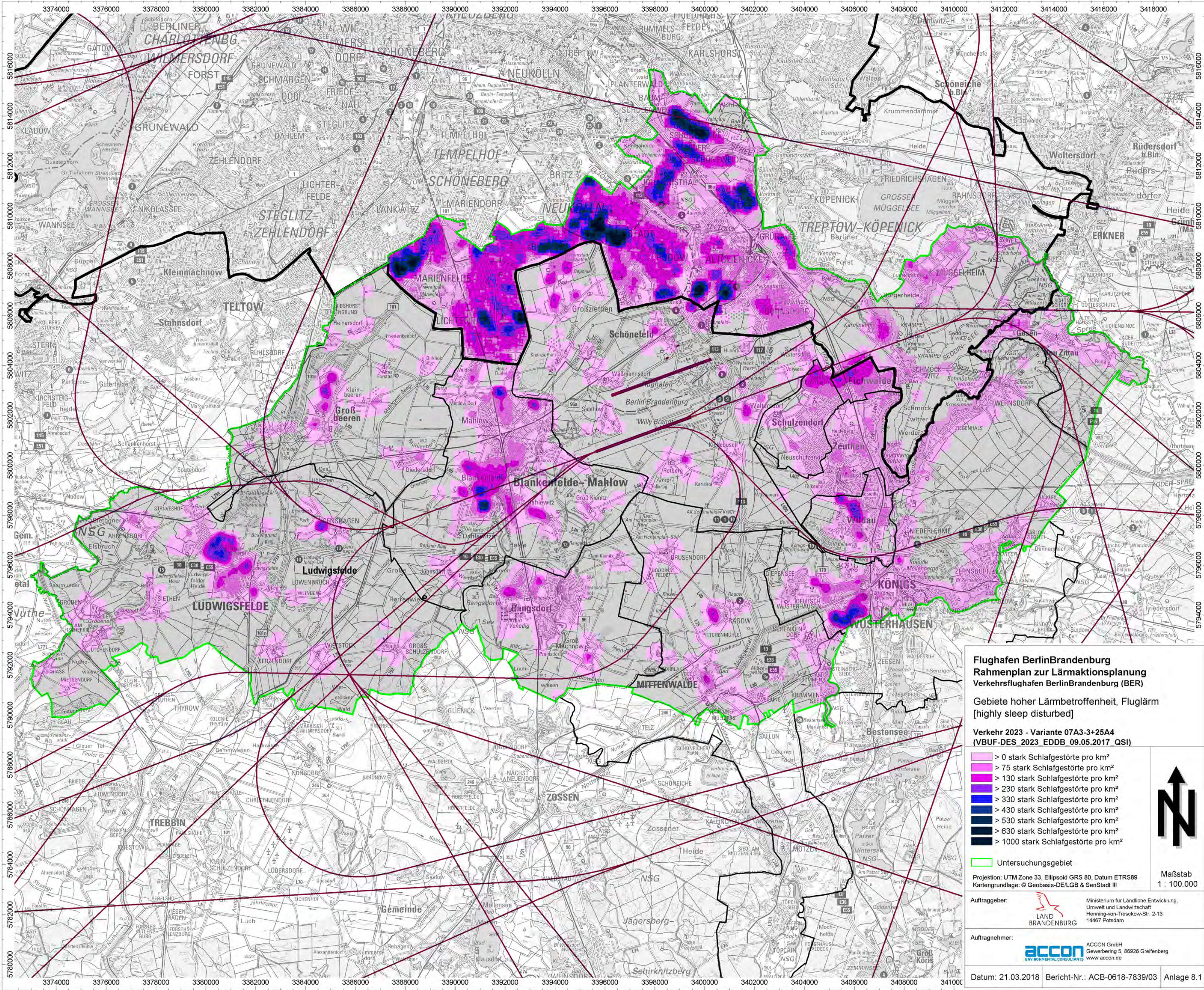
Auftraggeber: **LAND BRANDENBURG**
Ministerium für Ländliche Entwicklung, Umwelt und Landwirtschaft
Henning-von-Tresckow-Str. 2-13
14467 Potsdam

Auftragnehmer: **ACCON** GmbH
Gewerbepark 5, 86926 Greifenberg
www.accon.de

Datum: 21.03.2018 Bericht-Nr.: ACB-0618-7839/03 Anlage 8.1

Maßstab 1 : 100.000





Flughafen Berlin Brandenburg
Rahmenplan zur Lärmaktionsplanung
Verkehrsflughafen Berlin Brandenburg (BER)

Gebiete hoher Lärmbetroffenheit, Fluglärm
 [highly sleep disturbed]

Verkehr 2023 - Variante 07A3-3+25A4
 (VBUF-DES 2023 EDDB_09.05.2017 QSI)

- 2
- 2
- 2
- 2
- 2
- 2
- 2
- 2
- 2

 Untersuchungsgebiet

Projektion: UTM Zone 33, Ellipsoid GRS 80, Datum ETRS89
 Kartgrundlage: © Geobasis-DE/LGB & SenStadt III

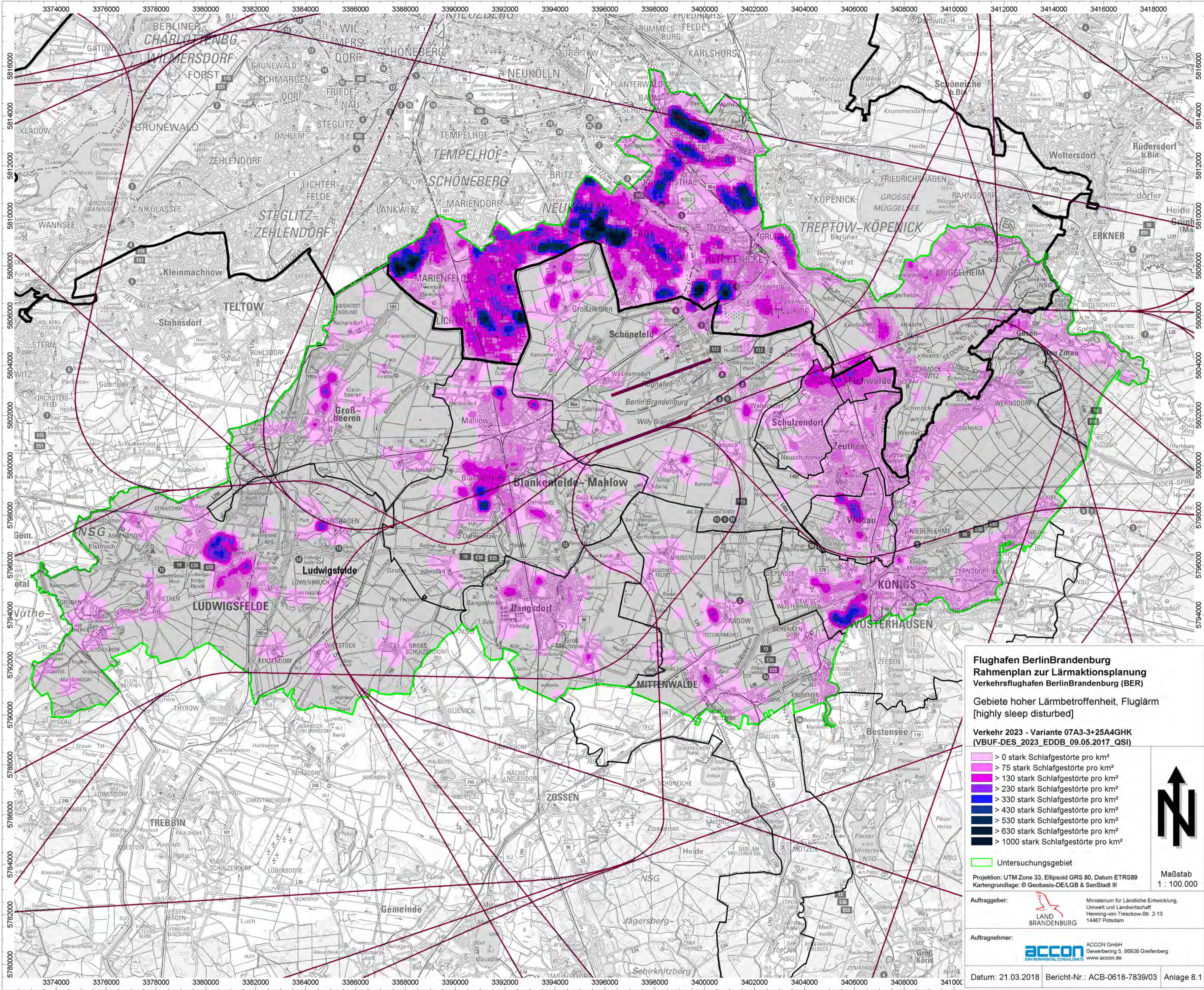
Auftraggeber: **LAND BRANDENBURG**
 Ministerium für Ländliche Entwicklung, Umwelt und Landwirtschaft
 Henning-von-Tresckow-Str. 2-13
 14467 Potsdam

Auftragnehmer: **ACCON** GmbH
 Environmental Consultants
 Gewerbergweg 5, 86926 Greifenberg
 www.accon.de

Datum: 21.03.2018 Bericht-Nr.: ACB-0618-7839/03 Anlage 8.1

Maßstab
 1 : 100.000





Flughafen Berlin Brandenburg
Rahmenplan zur Lärmaktionsplanung
Verkehrsflughafen Berlin Brandenburg (BER)

Gebiete hoher Lärmbetroffenheit, Fluglärm
 [highly sleep disturbed]

Verkehr 2023 - Variante 07A3-3+25A4GHK
 (VBUF-DES 2023 EDDB_09.05.2017 QSI)

- > 0 stark Schlafgestörte pro km²
- > 75 stark Schlafgestörte pro km²
- > 130 stark Schlafgestörte pro km²
- > 230 stark Schlafgestörte pro km²
- > 330 stark Schlafgestörte pro km²
- > 430 stark Schlafgestörte pro km²
- > 530 stark Schlafgestörte pro km²
- > 630 stark Schlafgestörte pro km²
- > 1000 stark Schlafgestörte pro km²

Untersuchungsgebiet

Projektion: UTM Zone 33, Ellipsoid GRS 80, Datum ETRS89
 Kartgrundlage: © Geobasis-DE/LGB & SenStadt III

Auftraggeber: **LAND BRANDENBURG**
 Ministerium für Ländliche Entwicklung, Umwelt und Landwirtschaft
 Henning-von-Tresckow-Str. 2-13
 14467 Potsdam

Auftragnehmer: **ACCON** GmbH
 Environmental Consultants
 Gewerbergweg 5, 86926 Greifenberg
 www.accon.de

Datum: 21.03.2018 Bericht-Nr.: ACB-0618-7839/03 Anlage 8.1

Maßstab
1 : 100.000