

Fortschreibung Luftreinhalteplan Potsdam Tagesordnung Öffentlichkeitsveranstaltung 23.02.2016

- I. Aktuelle Luftqualität in Potsdam
- II. Zusammenfassung der Bestands- sowie Ursachenanalyse zur aktuellen Luftschadstoffsituation
- III. Maßnahmenkonzeptentwurf für den Kurzfristzeitraum
- IV. Maßnahmenansätze zur mittel- bis langfristigen Sicherung der Luftqualität in Potsdam
- V. Bewertung der Minderungspotenziale der Maßnahmenbündel
- VI. Ausblick zum weiteren Bearbeitungs- und Beteiligungsprozess



Fortschreibung Luftreinhalteplan Potsdam



Landeshauptstadt
Potsdam



Bestands- / Ursachenanalyse, Entwurf Maßnahmenkonzept
Vorstellung und Diskussion 23.02.2016


SVUDresden
Planungsbüro Dr.-Ing. Dittmar Hunger

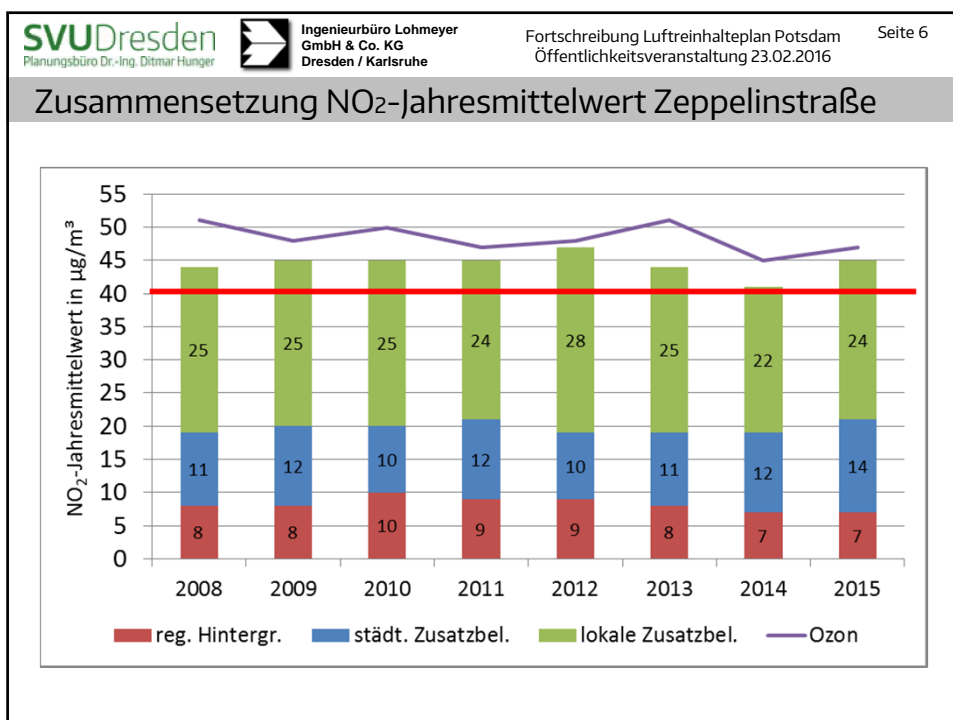
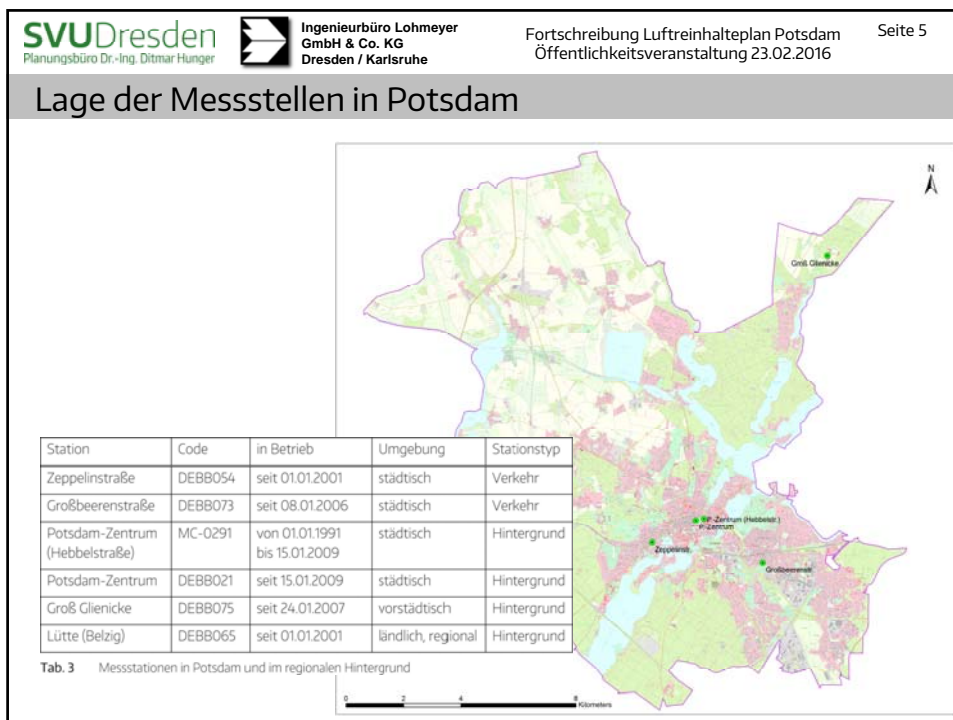


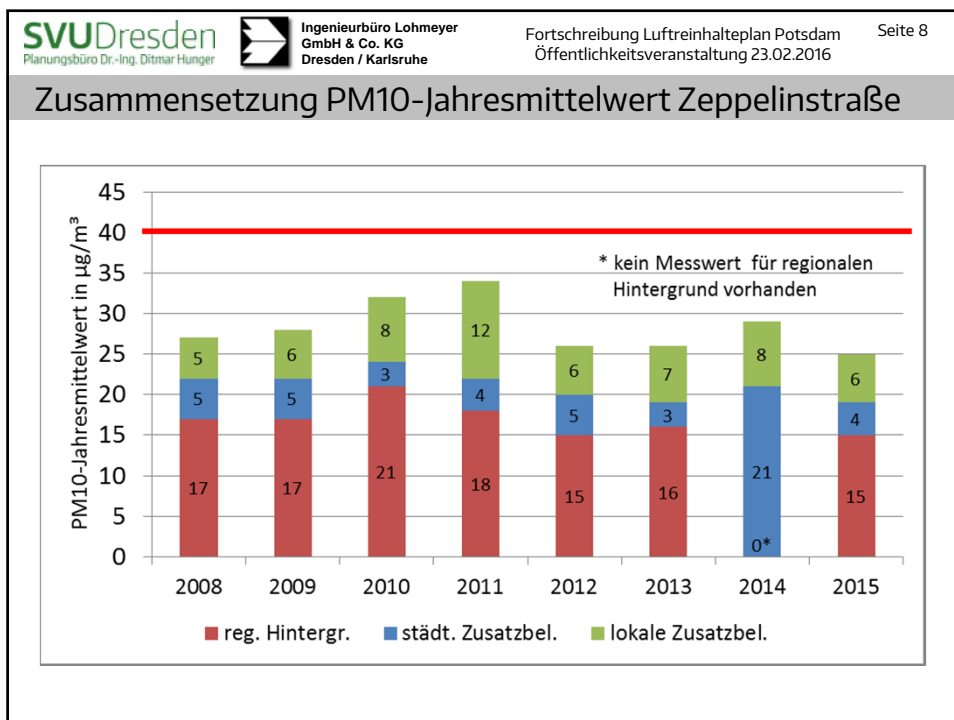
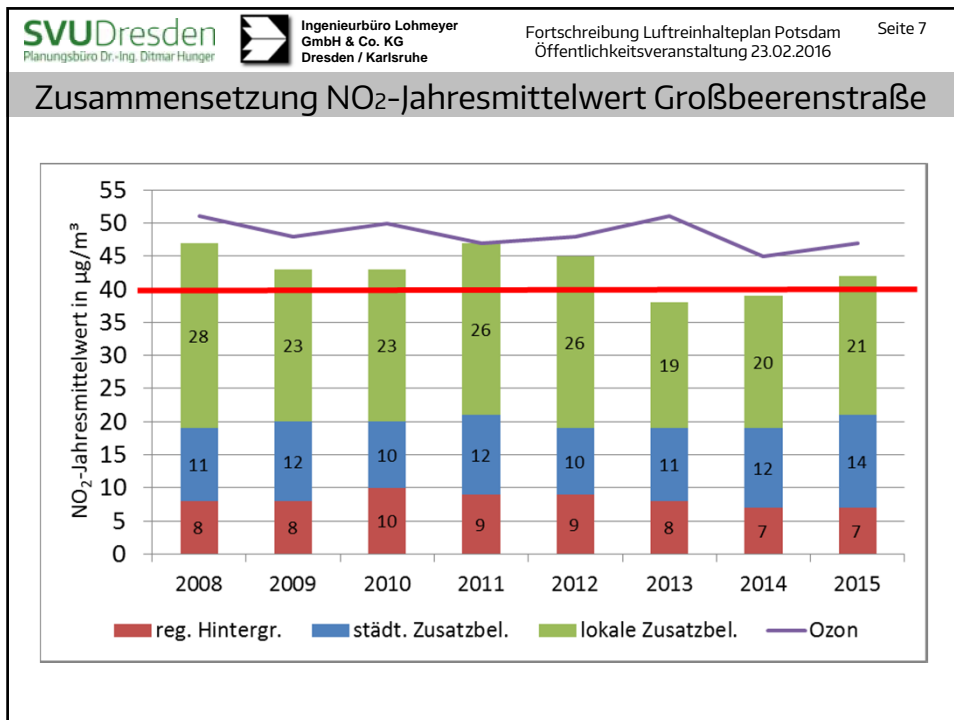
Ingenieurbüro Lohmeyer
GmbH & Co. KG
Dresden / Karlsruhe

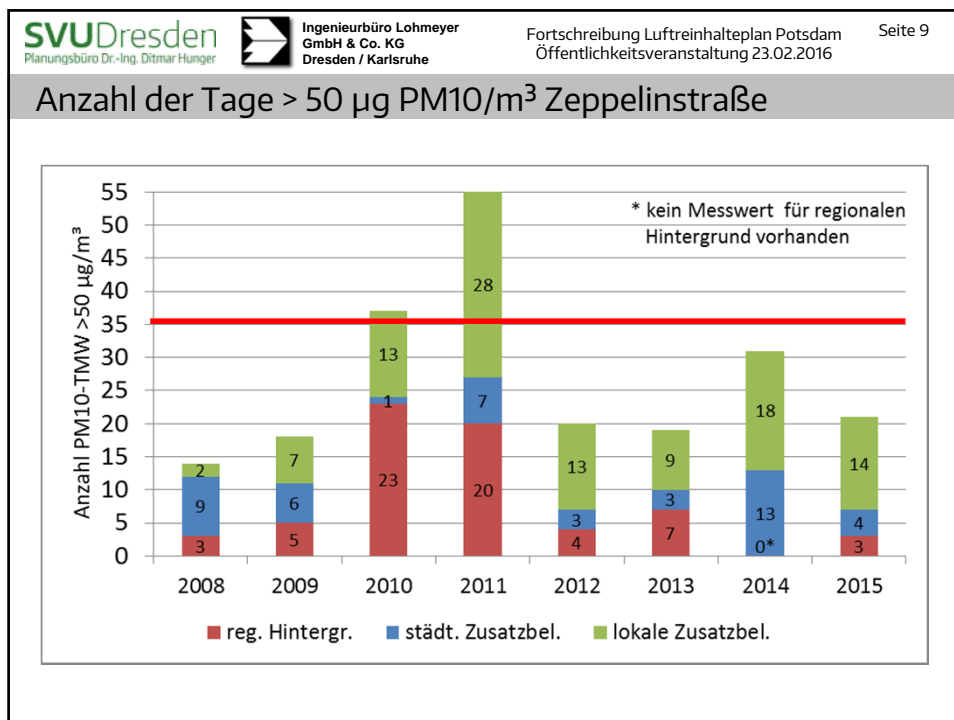
Dipl.-Ing. Tobias Schönefeld (SVU)
Dr.-rer.-nat. Ingo Düring (Loh)

| | | | |
|---|--|---|---------|
| SVUDresden Planungsbüro Dr.-Ing. Dittmar Hunger |  Ingenieurbüro Lohmeyer GmbH & Co. KG Dresden / Karlsruhe | Fortschreibung Luftreinhalteplan Potsdam Öffentlichkeitsveranstaltung 23.02.2016 | Seite 3 |
| Projekttablauf | | | |
| 1.1 Sachstandsanalyse | | | |
| 1.2 Immissionsberechnungen | | | |
| 1.3 Bewertung der Ist-Situation | | | |
| 1.4 kurzfristige Maßnahmen | | | |
| 2.1 Verkehrsprognose 2020 | | | |
| 2.2 mittel-/langfristiges Konzept | | | |
| 2.3 Erstellung Plandokument | | | |
| 2.4 Öffentliche Auslegung | | | |
| 2.5 Wirkungsnachweis | | | |
| 2.6 Endredaktion | | | |

| | | | |
|---|--|---|---------|
| SVUDresden Planungsbüro Dr.-Ing. Dittmar Hunger |  Ingenieurbüro Lohmeyer GmbH & Co. KG Dresden / Karlsruhe | Fortschreibung Luftreinhalteplan Potsdam Öffentlichkeitsveranstaltung 23.02.2016 | Seite 4 |
| Vortragsgliederung | | | |
| 1. aktuelle Luftschadstoffsituation | | | |
| 2. Zusammenfassung der Bestands- sowie Ursachenanalyse | | | |
| 3. Zielstellungen / generelle Maßnahmenstrategie | | | |
| 4. Maßnahmenkonzept Kurzfristzeitraum | | | |
| 5. mittel- bis langfristige Maßnahmenansätze | | | |
| 6. Wirkungseinschätzung | | | |
| 7. Ausblick | | | |







SVUDresden
Planungsbüro Dr.-Ing. Dittmar Hunger



Ingenieurbüro Lohmeyer
GmbH & Co. KG
Dresden / Karlsruhe

Fortschreibung Luftreinhalteplan Potsdam
Öffentlichkeitsveranstaltung 23.02.2016

Seite 10

Vortragsgliederung

1. aktuelle Luftschadstoffsituation
2. Zusammenfassung der Bestands- sowie Ursachenanalyse
3. Zielstellungen / generelle Maßnahmenstrategie
4. Maßnahmenkonzept Kurzfristzeitraum
5. mittel- bis langfristige Maßnahmenansätze
6. Wirkungseinschätzung
7. Ausblick



 Ingenieurbüro Lohmeyer GmbH & Co. KG
 Dresden / Karlsruhe

Fortschreibung Luftreinhalteplan Potsdam
 Öffentlichkeitsveranstaltung 23.02.2016

Seite 11

Eingangsdaten

Lage aller Emissionsquellen

- Geometrie des Straßen- und Schiffswegenetzes, Industriequellen, Hausbrand

Emissionsberechnung Kfz-Verkehr

- Längsneigung der Straßenabschnitte
- Informationen über den Verkehrsfluss (Ampeln, Stauanteile, Reisegeschwindigkeiten) zur Bestimmung der Verkehrssituation
- Verkehrsmengen (DTV und LKW-Anteil > zGG.3.5t) aus Verkehrsmodell

Emissionsbestimmung Schiffsverkehrs



- Schiffaufkommen getrennt nach Tonnage und Typ
- Fließgeschwindigkeit
- Fahrsituation Freie fahrt, kurvig, Liegestellen

Emissionsberechnung Baustellen

- Auswertung der Informationen zum Baugeschehen

Ausbreitungsrechnung

- Gebäude in Lage und Höhe zur Gebäudeparametrisierung



 Ingenieurbüro Lohmeyer GmbH & Co. KG
 Dresden / Karlsruhe

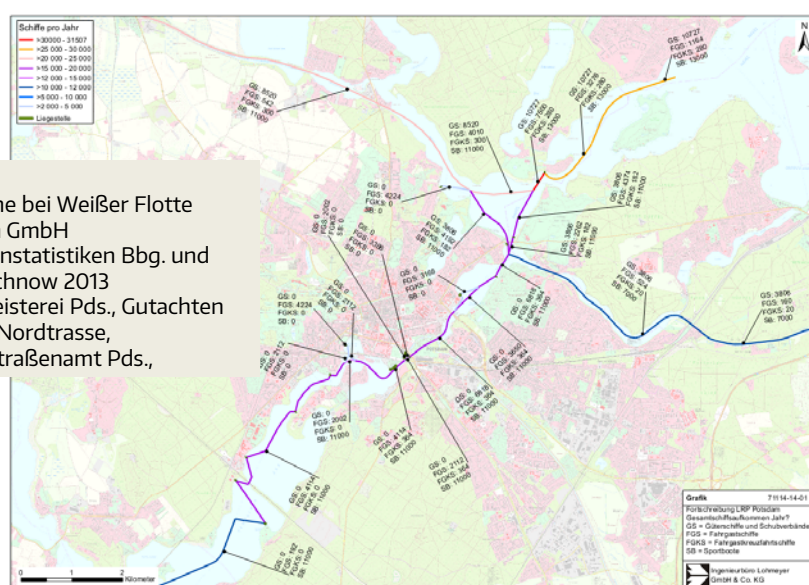
Fortschreibung Luftreinhalteplan Potsdam
 Öffentlichkeitsveranstaltung 23.02.2016

Seite 12

Eingangsdaten Schiffsverkehr

Quellen:

- Recherche bei Weißer Flotte Potsdam GmbH
- Schleusenstatistiken Bbg. und Kleinmachnow 2013
- Hafenmeisterei Pds., Gutachten Berliner Nordtrasse, Wasserstraßenamt Pds.,



Quellen:
 - Recherche bei Weißer Flotte Potsdam GmbH
 - Schleusenstatistiken Bbg. und Kleinmachnow 2013
 - Hafenmeisterei Pds., Gutachten Berliner Nordtrasse, Wasserstraßenamt Pds.,

Legende:
 Schiffe pro Jahr
 >=30000 - 31507
 >=25000 - 30000
 >=20000 - 25000
 >=15000 - 20000
 >=10000 - 15000
 >=5000 - 10000
 >=2000 - 5000
 Liegestelle

Quellen:
 GS-1027
 GS-1028
 GS-1029
 GS-1030
 GS-1031
 GS-1032
 GS-1033
 GS-1034
 GS-1035
 GS-1036
 GS-1037
 GS-1038
 GS-1039
 GS-1040
 GS-1041
 GS-1042
 GS-1043
 GS-1044
 GS-1045
 GS-1046
 GS-1047
 GS-1048
 GS-1049
 GS-1050
 GS-1051
 GS-1052
 GS-1053
 GS-1054
 GS-1055
 GS-1056
 GS-1057
 GS-1058
 GS-1059
 GS-1060
 GS-1061
 GS-1062
 GS-1063
 GS-1064
 GS-1065
 GS-1066
 GS-1067
 GS-1068
 GS-1069
 GS-1070
 GS-1071
 GS-1072
 GS-1073
 GS-1074
 GS-1075
 GS-1076
 GS-1077
 GS-1078
 GS-1079
 GS-1080
 GS-1081
 GS-1082
 GS-1083
 GS-1084
 GS-1085
 GS-1086
 GS-1087
 GS-1088
 GS-1089
 GS-1090
 GS-1091
 GS-1092
 GS-1093
 GS-1094
 GS-1095
 GS-1096
 GS-1097
 GS-1098
 GS-1099
 GS-1100
 GS-1101
 GS-1102
 GS-1103
 GS-1104
 GS-1105
 GS-1106
 GS-1107
 GS-1108
 GS-1109
 GS-1110
 GS-1111
 GS-1112
 GS-1113
 GS-1114
 GS-1115
 GS-1116
 GS-1117
 GS-1118
 GS-1119
 GS-1120
 GS-1121
 GS-1122
 GS-1123
 GS-1124
 GS-1125
 GS-1126
 GS-1127
 GS-1128
 GS-1129
 GS-1130
 GS-1131
 GS-1132
 GS-1133
 GS-1134
 GS-1135
 GS-1136
 GS-1137
 GS-1138
 GS-1139
 GS-1140
 GS-1141
 GS-1142
 GS-1143
 GS-1144
 GS-1145
 GS-1146
 GS-1147
 GS-1148
 GS-1149
 GS-1150
 GS-1151
 GS-1152
 GS-1153
 GS-1154
 GS-1155
 GS-1156
 GS-1157
 GS-1158
 GS-1159
 GS-1160
 GS-1161
 GS-1162
 GS-1163
 GS-1164
 GS-1165
 GS-1166
 GS-1167
 GS-1168
 GS-1169
 GS-1170
 GS-1171
 GS-1172
 GS-1173
 GS-1174
 GS-1175
 GS-1176
 GS-1177
 GS-1178
 GS-1179
 GS-1180
 GS-1181
 GS-1182
 GS-1183
 GS-1184
 GS-1185
 GS-1186
 GS-1187
 GS-1188
 GS-1189
 GS-1190
 GS-1191
 GS-1192
 GS-1193
 GS-1194
 GS-1195
 GS-1196
 GS-1197
 GS-1198
 GS-1199
 GS-1200
 GS-1201
 GS-1202
 GS-1203
 GS-1204
 GS-1205
 GS-1206
 GS-1207
 GS-1208
 GS-1209
 GS-1210
 GS-1211
 GS-1212
 GS-1213
 GS-1214
 GS-1215
 GS-1216
 GS-1217
 GS-1218
 GS-1219
 GS-1220
 GS-1221
 GS-1222
 GS-1223
 GS-1224
 GS-1225
 GS-1226
 GS-1227
 GS-1228
 GS-1229
 GS-1230
 GS-1231
 GS-1232
 GS-1233
 GS-1234
 GS-1235
 GS-1236
 GS-1237
 GS-1238
 GS-1239
 GS-1240
 GS-1241
 GS-1242
 GS-1243
 GS-1244
 GS-1245
 GS-1246
 GS-1247
 GS-1248
 GS-1249
 GS-1250
 GS-1251
 GS-1252
 GS-1253
 GS-1254
 GS-1255
 GS-1256
 GS-1257
 GS-1258
 GS-1259
 GS-1260
 GS-1261
 GS-1262
 GS-1263
 GS-1264
 GS-1265
 GS-1266
 GS-1267
 GS-1268
 GS-1269
 GS-1270
 GS-1271
 GS-1272
 GS-1273
 GS-1274
 GS-1275
 GS-1276
 GS-1277
 GS-1278
 GS-1279
 GS-1280
 GS-1281
 GS-1282
 GS-1283
 GS-1284
 GS-1285
 GS-1286
 GS-1287
 GS-1288
 GS-1289
 GS-1290
 GS-1291
 GS-1292
 GS-1293
 GS-1294
 GS-1295
 GS-1296
 GS-1297
 GS-1298
 GS-1299
 GS-1300
 GS-1301
 GS-1302
 GS-1303
 GS-1304
 GS-1305
 GS-1306
 GS-1307
 GS-1308
 GS-1309
 GS-1310
 GS-1311
 GS-1312
 GS-1313
 GS-1314
 GS-1315
 GS-1316
 GS-1317
 GS-1318
 GS-1319
 GS-1320
 GS-1321
 GS-1322
 GS-1323
 GS-1324
 GS-1325
 GS-1326
 GS-1327
 GS-1328
 GS-1329
 GS-1330
 GS-1331
 GS-1332
 GS-1333
 GS-1334
 GS-1335
 GS-1336
 GS-1337
 GS-1338
 GS-1339
 GS-1340
 GS-1341
 GS-1342
 GS-1343
 GS-1344
 GS-1345
 GS-1346
 GS-1347
 GS-1348
 GS-1349
 GS-1350
 GS-1351
 GS-1352
 GS-1353
 GS-1354
 GS-1355
 GS-1356
 GS-1357
 GS-1358
 GS-1359
 GS-1360
 GS-1361
 GS-1362
 GS-1363
 GS-1364
 GS-1365
 GS-1366
 GS-1367
 GS-1368
 GS-1369
 GS-1370
 GS-1371
 GS-1372
 GS-1373
 GS-1374
 GS-1375
 GS-1376
 GS-1377
 GS-1378
 GS-1379
 GS-1380
 GS-1381
 GS-1382
 GS-1383
 GS-1384
 GS-1385
 GS-1386
 GS-1387
 GS-1388
 GS-1389
 GS-1390
 GS-1391
 GS-1392
 GS-1393
 GS-1394
 GS-1395
 GS-1396
 GS-1397
 GS-1398
 GS-1399
 GS-1400
 GS-1401
 GS-1402
 GS-1403
 GS-1404
 GS-1405
 GS-1406
 GS-1407
 GS-1408
 GS-1409
 GS-1410
 GS-1411
 GS-1412
 GS-1413
 GS-1414
 GS-1415
 GS-1416
 GS-1417
 GS-1418
 GS-1419
 GS-1420
 GS-1421
 GS-1422
 GS-1423
 GS-1424
 GS-1425
 GS-1426
 GS-1427
 GS-1428
 GS-1429
 GS-1430
 GS-1431
 GS-1432
 GS-1433
 GS-1434
 GS-1435
 GS-1436
 GS-1437
 GS-1438
 GS-1439
 GS-1440
 GS-1441
 GS-1442
 GS-1443
 GS-1444
 GS-1445
 GS-1446
 GS-1447
 GS-1448
 GS-1449
 GS-1450
 GS-1451
 GS-1452
 GS-1453
 GS-1454
 GS-1455
 GS-1456
 GS-1457
 GS-1458
 GS-1459
 GS-1460
 GS-1461
 GS-1462
 GS-1463
 GS-1464
 GS-1465
 GS-1466
 GS-1467
 GS-1468
 GS-1469
 GS-1470
 GS-1471
 GS-1472
 GS-1473
 GS-1474
 GS-1475
 GS-1476
 GS-1477
 GS-1478
 GS-1479
 GS-1480
 GS-1481
 GS-1482
 GS-1483
 GS-1484
 GS-1485
 GS-1486
 GS-1487
 GS-1488
 GS-1489
 GS-1490
 GS-1491
 GS-1492
 GS-1493
 GS-1494
 GS-1495
 GS-1496
 GS-1497
 GS-1498
 GS-1499
 GS-1500
 GS-1501
 GS-1502
 GS-1503
 GS-1504
 GS-1505
 GS-1506
 GS-1507
 GS-1508
 GS-1509
 GS-1510
 GS-1511
 GS-1512
 GS-1513
 GS-1514
 GS-1515
 GS-1516
 GS-1517
 GS-1518
 GS-1519
 GS-1520
 GS-1521
 GS-1522
 GS-1523
 GS-1524
 GS-1525
 GS-1526
 GS-1527
 GS-1528
 GS-1529
 GS-1530
 GS-1531
 GS-1532
 GS-1533
 GS-1534
 GS-1535
 GS-1536
 GS-1537
 GS-1538
 GS-1539
 GS-1540
 GS-1541
 GS-1542
 GS-1543
 GS-1544
 GS-1545
 GS-1546
 GS-1547
 GS-1548
 GS-1549
 GS-1550
 GS-1551
 GS-1552
 GS-1553
 GS-1554
 GS-1555
 GS-1556
 GS-1557
 GS-1558
 GS-1559
 GS-1560
 GS-1561
 GS-1562
 GS-1563
 GS-1564
 GS-1565
 GS-1566
 GS-1567
 GS-1568
 GS-1569
 GS-1570
 GS-1571
 GS-1572
 GS-1573
 GS-1574
 GS-1575
 GS-1576
 GS-1577
 GS-1578
 GS-1579
 GS-1580
 GS-1581
 GS-1582
 GS-1583
 GS-1584
 GS-1585
 GS-1586
 GS-1587
 GS-1588
 GS-1589
 GS-1590
 GS-1591
 GS-1592
 GS-1593
 GS-1594
 GS-1595
 GS-1596
 GS-1597
 GS-1598
 GS-1599
 GS-1600
 GS-1601
 GS-1602
 GS-1603
 GS-1604
 GS-1605
 GS-1606
 GS-1607
 GS-1608
 GS-1609
 GS-1610
 GS-1611
 GS-1612
 GS-1613
 GS-1614
 GS-1615
 GS-1616
 GS-1617
 GS-1618
 GS-1619
 GS-1620
 GS-1621
 GS-1622
 GS-1623
 GS-1624
 GS-1625
 GS-1626
 GS-1627
 GS-1628
 GS-1629
 GS-1630
 GS-1631
 GS-1632
 GS-1633
 GS-1634
 GS-1635
 GS-1636
 GS-1637
 GS-1638
 GS-1639
 GS-1640
 GS-1641
 GS-1642
 GS-1643
 GS-1644
 GS-1645
 GS-1646
 GS-1647
 GS-1648
 GS-1649
 GS-1650
 GS-1651
 GS-1652
 GS-1653
 GS-1654
 GS-1655
 GS-1656
 GS-1657
 GS-1658
 GS-1659
 GS-1660
 GS-1661
 GS-1662
 GS-1663
 GS-1664
 GS-1665
 GS-1666
 GS-1667
 GS-1668
 GS-1669
 GS-1670
 GS-1671
 GS-1672
 GS-1673
 GS-1674
 GS-1675
 GS-1676
 GS-1677
 GS-1678
 GS-1679
 GS-1680
 GS-1681
 GS-1682
 GS-1683
 GS-1684
 GS-1685
 GS-1686
 GS-1687
 GS-1688
 GS-1689
 GS-1690
 GS-1691
 GS-1692
 GS-1693
 GS-1694
 GS-1695
 GS-1696
 GS-1697
 GS-1698
 GS-1699
 GS-1700
 GS-1701
 GS-1702
 GS-1703
 GS-1704
 GS-1705
 GS-1706
 GS-1707
 GS-1708
 GS-1709
 GS-1710
 GS-1711
 GS-1712
 GS-1713
 GS-1714
 GS-1715
 GS-1716
 GS-1717
 GS-1718
 GS-1719
 GS-1720
 GS-1721
 GS-1722
 GS-1723
 GS-1724
 GS-1725
 GS-1726
 GS-1727
 GS-1728
 GS-1729
 GS-1730
 GS-1731
 GS-1732
 GS-1733
 GS-1734
 GS-1735
 GS-1736
 GS-1737
 GS-1738
 GS-1739
 GS-1740
 GS-1741
 GS-1742
 GS-1743
 GS-1744
 GS-1745
 GS-1746
 GS-1747
 GS-1748
 GS-1749
 GS-1750
 GS-1751
 GS-1752
 GS-1753
 GS-1754
 GS-1755
 GS-1756
 GS-1757
 GS-1758
 GS-1759
 GS-1760
 GS-1761
 GS-1762
 GS-1763
 GS-1764
 GS-1765
 GS-1766
 GS-1767
 GS-1768
 GS-1769
 GS-1770
 GS-1771
 GS-1772
 GS-1773
 GS-1774
 GS-1775
 GS-1776
 GS-1777
 GS-1778
 GS-1779
 GS-1780
 GS-1781
 GS-1782
 GS-1783
 GS-1784
 GS-1785
 GS-1786
 GS-1787
 GS-1788
 GS-1789
 GS-1790
 GS-1791
 GS-1792
 GS-1793
 GS-1794
 GS-1795
 GS-1796
 GS-1797
 GS-1798
 GS-1799
 GS-1800
 GS-1801
 GS-1802
 GS-1803
 GS-1804
 GS-1805
 GS-1806
 GS-1807
 GS-1808
 GS-1809
 GS-1810
 GS-1811
 GS-1812
 GS-1813
 GS-1814
 GS-1815
 GS-1816
 GS-1817
 GS-1818
 GS-1819
 GS-1820
 GS-1821
 GS-1822
 GS-1823
 GS-1824
 GS-1825
 GS-1826
 GS-1827
 GS-1828
 GS-1829
 GS-1830
 GS-1831
 GS-1832
 GS-1833
 GS-1834
 GS-1835
 GS-1836
 GS-1837
 GS-1838
 GS-1839
 GS-1840
 GS-1841
 GS-1842
 GS-1843
 GS-1844
 GS-1845
 GS-1846
 GS-1847
 GS-1848
 GS-1849
 GS-1850
 GS-1851
 GS-1852
 GS-1853
 GS-1854
 GS-1855
 GS-1856
 GS-1857
 GS-1858
 GS-1859
 GS-1860
 GS-1861
 GS-1862
 GS-1863
 GS-1864
 GS-1865
 GS-1866
 GS-1867
 GS-1868
 GS-1869
 GS-1870
 GS-1871
 GS-1872
 GS-1873
 GS-1874
 GS-1875
 GS-1876
 GS-1877
 GS-1878
 GS-1879
 GS-1880
 GS-1881
 GS-1882
 GS-1883
 GS-1884
 GS-1885
 GS-1886
 GS-1887
 GS-1888
 GS-1889
 GS-1890
 GS-1891
 GS-1892
 GS-1893
 GS-1894
 GS-1895
 GS-1896
 GS-1897
 GS-1898
 GS-1899
 GS-1900
 GS-1901
 GS-1902
 GS-1903
 GS-1904
 GS-1905
 GS-1906
 GS-1907
 GS-1908
 GS-1909
 GS-1910
 GS-1911
 GS-1912
 GS-1913
 GS-1914
 GS-1915
 GS-1916
 GS-1917
 GS-1918
 GS-1919
 GS-1920
 GS-1921
 GS-1922
 GS-1923
 GS-1924
 GS-1925
 GS-1926
 GS-1927
 GS-1928
 GS-1929
 GS-1930
 GS-1931
 GS-1932
 GS-1933
 GS-1934
 GS-1935
 GS-1936
 GS-1937
 GS-1938
 GS-1939
 GS-1940
 GS-1941
 GS-1942
 GS-1943
 GS-1944
 GS-1945
 GS-1946
 GS-1947
 GS-1948
 GS-1949
 GS-1950
 GS-1951
 GS-1952
 GS-1953
 GS-1954
 GS-1955
 GS-1956
 GS-1957
 GS-1958
 GS-1959
 GS-1960
 GS-1961
 GS-1962
 GS-1963
 GS-1964
 GS-1965
 GS-1966
 GS-1967
 GS-1968
 GS-1969
 GS-1970
 GS-1971
 GS-1972
 GS-1973
 GS-1974
 GS-1975
 GS-1976
 GS-1977
 GS-1978
 GS-1979
 GS-1980
 GS-1981
 GS-1982
 GS-1983
 GS-1984
 GS-1985
 GS-1986
 GS-1987
 GS-1988
 GS-1989
 GS-1990
 GS-1991
 GS-1992
 GS-1993
 GS-1994
 GS-1995
 GS-1996
 GS-1997
 GS-1998
 GS-1999
 GS-2000
 GS-2001
 GS-2002
 GS-2003
 GS-2004
 GS-2005
 GS-2006
 GS-2007
 GS-2008
 GS-2009
 GS-2010
 GS-2011
 GS-2012
 GS-2013
 GS-2014
 GS-2015
 GS-2016
 GS-2017
 GS-2018
 GS-2019
 GS-2020
 GS-2021
 GS-2022
 GS-2023
 GS-2024
 GS-2025
 GS-2026
 GS-2027
 GS-2028
 GS-2029
 GS-2030
 GS-2031
 GS-2032
 GS-2033
 GS-2034
 GS-2035
 GS-2036
 GS-2037
 GS-2038
 GS-2039
 GS-2040
 GS-2041
 GS-2042
 GS-2043
 GS-2044
 GS-2045
 GS-2046
 GS-2047
 GS-2048
 GS-2049
 GS-2050
 GS-2051
 GS-2052
 GS-2053
 GS-2054
 GS-2055
 GS-2056
 GS-2057
 GS-2058
 GS-2059
 GS-2060
 GS-2061
 GS-2062
 GS-2063
 GS-2064
 GS-2065
 GS-2066
 GS-2067
 GS-2068
 GS-2069
 GS-2070
 GS-2071
 GS-2072
 GS-2073
 GS-2074
 GS-2075
 GS-2076
 GS-2077
 GS-2078
 GS-2079
 GS-2080
 GS-2081
 GS-2082
 GS-2083
 GS-2084
 GS-2085
 GS-2086
 GS-2087
 GS-2088
 GS-2089
 GS-2090
 GS-2091
 GS-2092
 GS-2093
 GS-2094
 GS-2095
 GS-2096
 GS-2097
 GS-2098
 GS-2099
 GS-2100
 GS-2101
 GS-2102
 GS-2103
 GS-2104
 GS-2105
 GS-2106
 GS-2107
 GS-2108
 GS-2109
 GS-2110
 GS-2111
 GS-2112
 GS-2113
 GS-2114
 GS-2115
 GS-2116
 GS-2117
 GS-2118
 GS-2119
 GS-2120
 GS-2121
 GS-2122
 GS-2123
 GS-2124
 GS-2125
 GS-2126
 GS-2127
 GS-2128
 GS-2129
 GS-2130
 GS-2131
 GS

SVUDresden
Planungsbüro Dr.-Ing. Dittmar Hunger

Ingenieurbüro Lohmeyer
GmbH & Co. KG
Dresden / Karlsruhe

Fortschreibung Luftreinhalteplan Potsdam
Öffentlichkeitsveranstaltung 23.02.2016

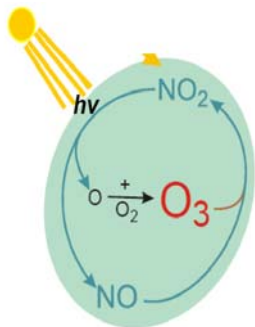
Seite 13

NO_x / NO / NO₂ / Luftchemie

Stickoxide (NO_x) setzen sich überwiegend aus NO und NO₂ zusammen (NO+NO₂ = NO_x)

Abgasemissionen enthalten maßgeblich NO (und nur zum geringeren Teil direktes NO₂). Auf dem Ausbreitungspfad wandelt sich NO in NO₂ um entsprechend des jeweils vorliegenden Gesamt,,cocktails“ aus NO, NO₂, Ozon (O₃) und Sonnenstrahlung (hv). Man kann nicht Einzelbeiträgen (z.B. HausbrandZusatzbelastungen) konkrete NO₂-Konzentrationen zuordnen wegen dieser chemischen Umwandlungen.

Deswegen werden die Einzelbeiträge (Zusatzbelastungen) für die Ursachenanalyse auf Basis NO_x ausgewiesen.



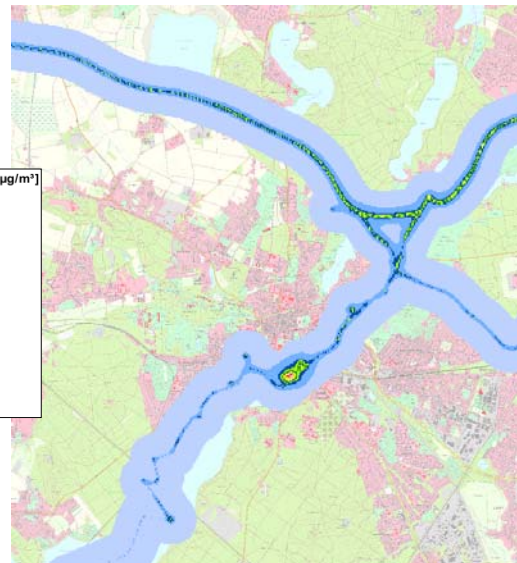
SVUDresden
Planungsbüro Dr.-Ing. Dittmar Hunger

Ingenieurbüro Lohmeyer
GmbH & Co. KG
Dresden / Karlsruhe

Fortschreibung Luftreinhalteplan Potsdam
Öffentlichkeitsveranstaltung 23.02.2016

Seite 14

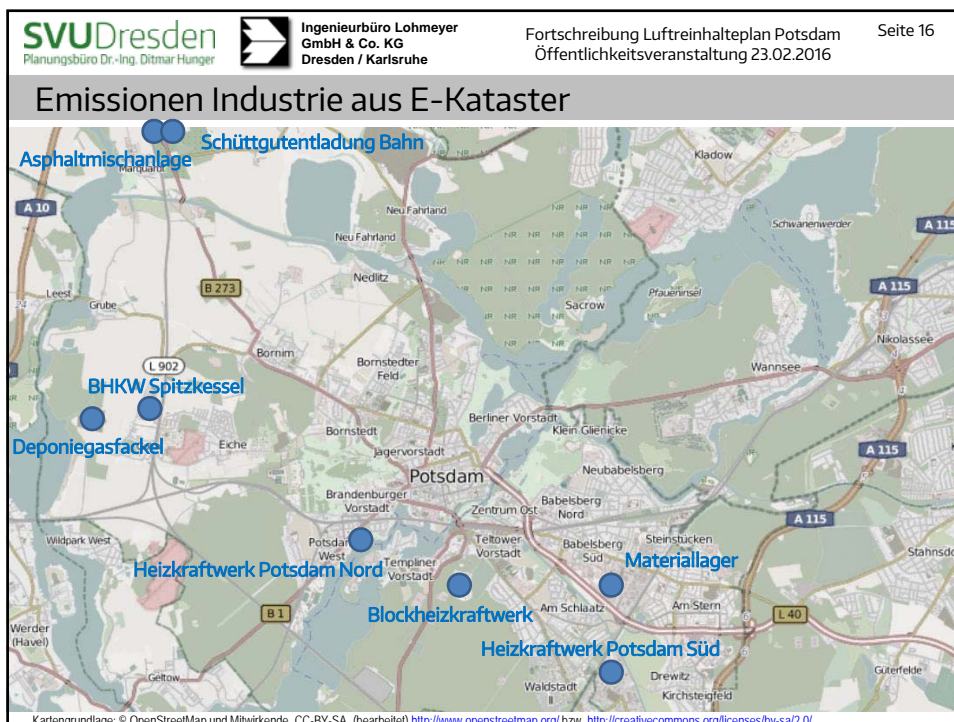
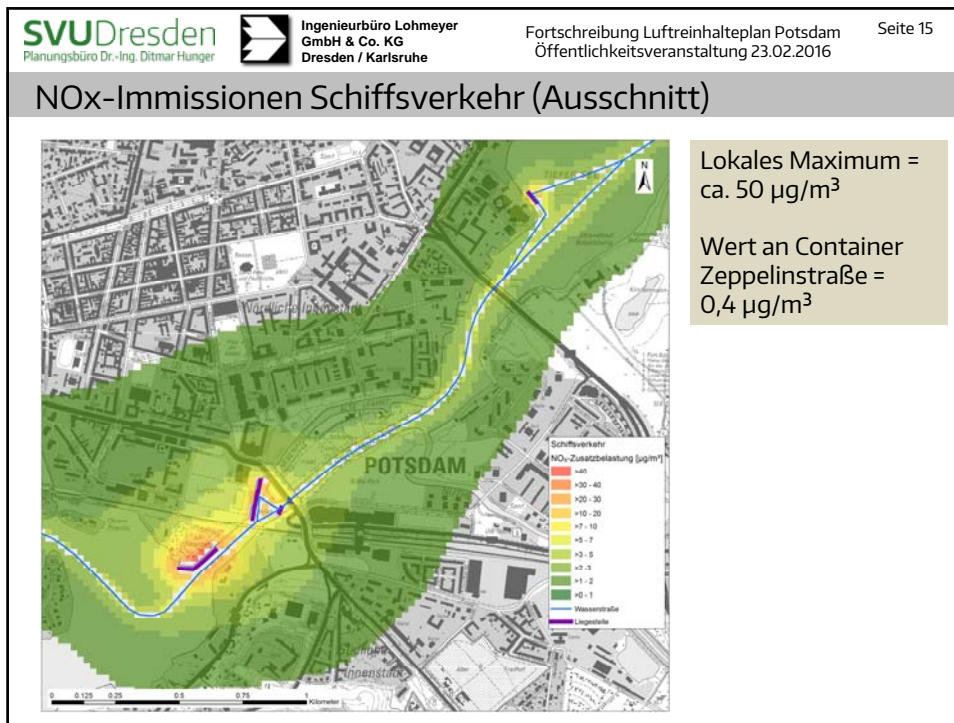
NO_x-Immissionen Schiffsverkehr

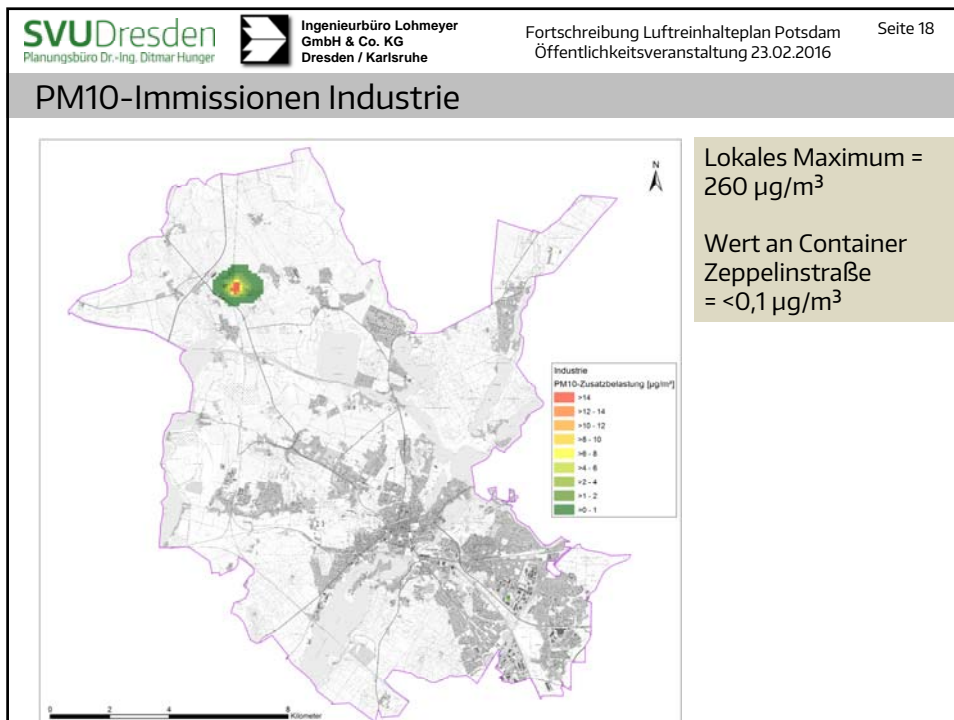
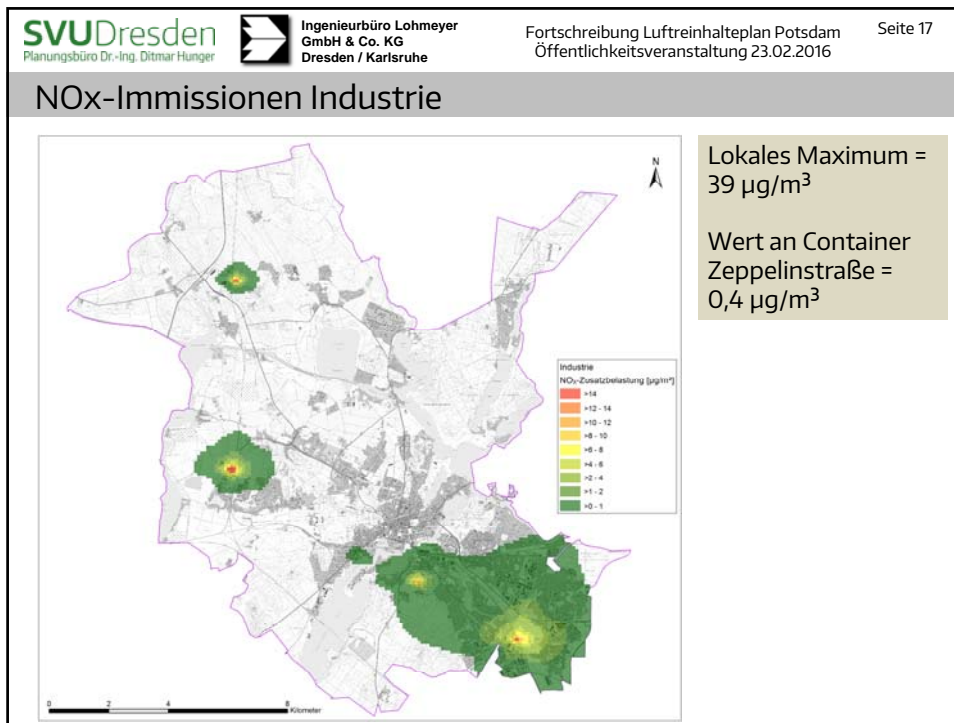


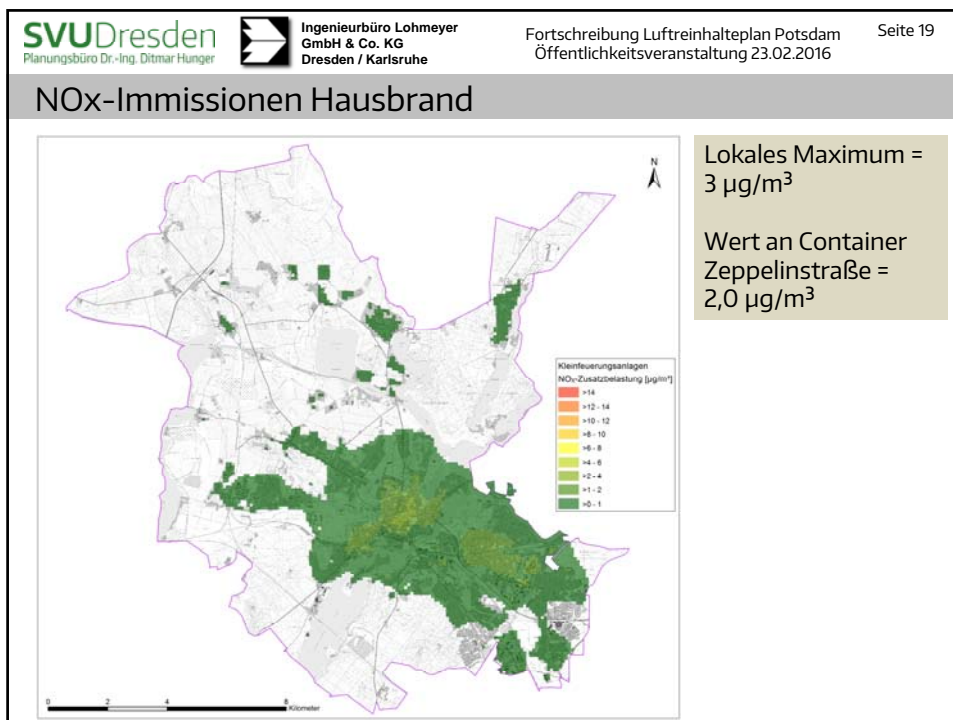
I. A. Schiffsbedingte NO_x-ZB auf sehr niedrigem Niveau.

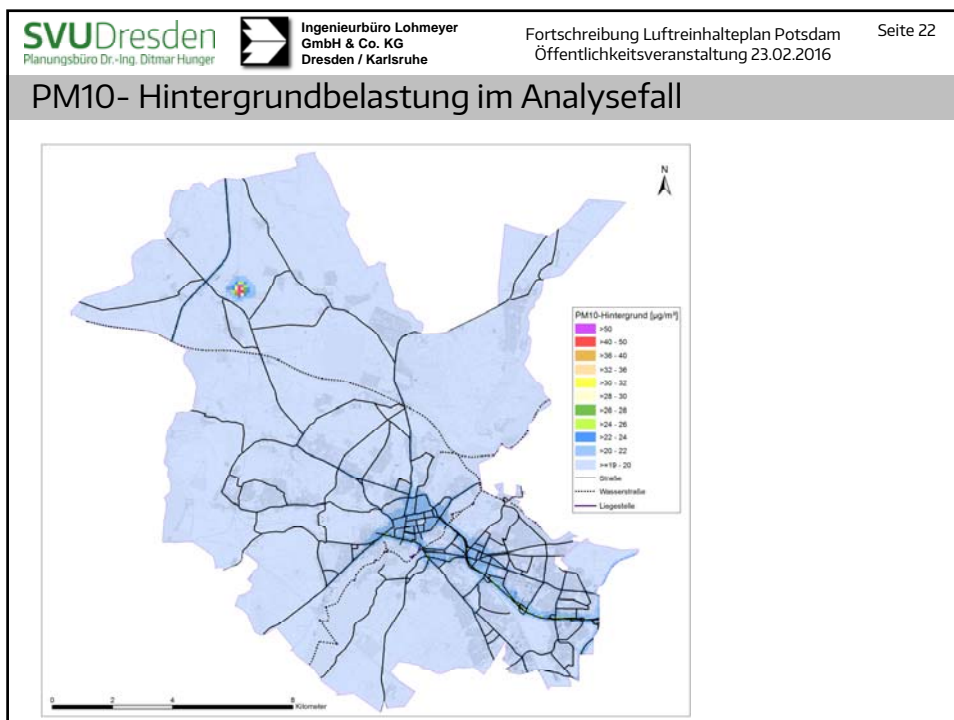
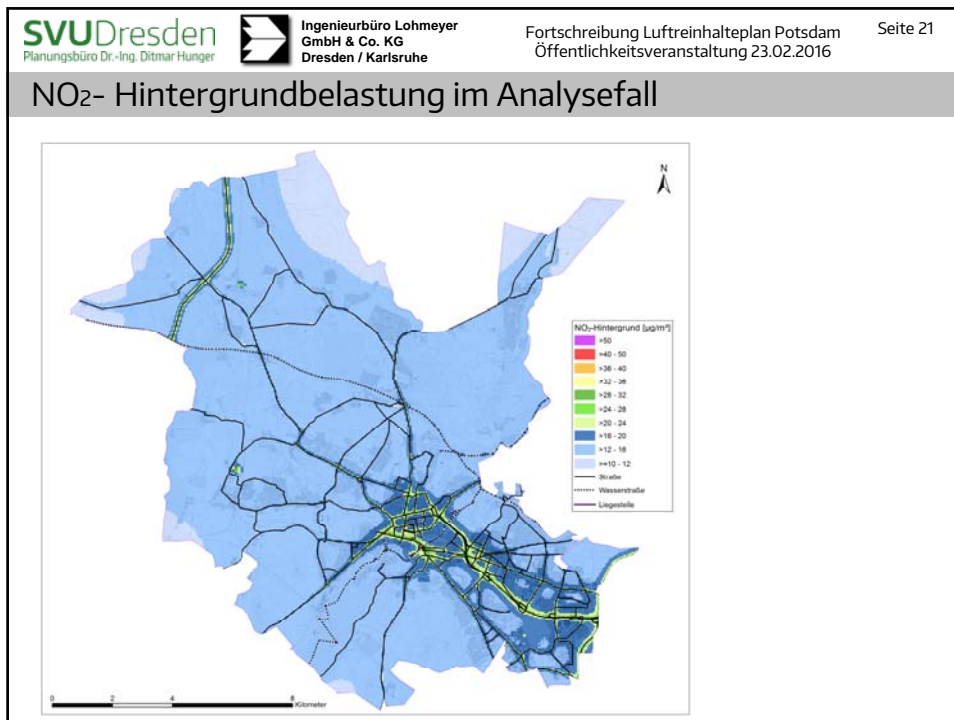
Erhöhte Konzentrationen im Bereich Anlegestelle Fahrgastschiffe und Kreuzfahrer

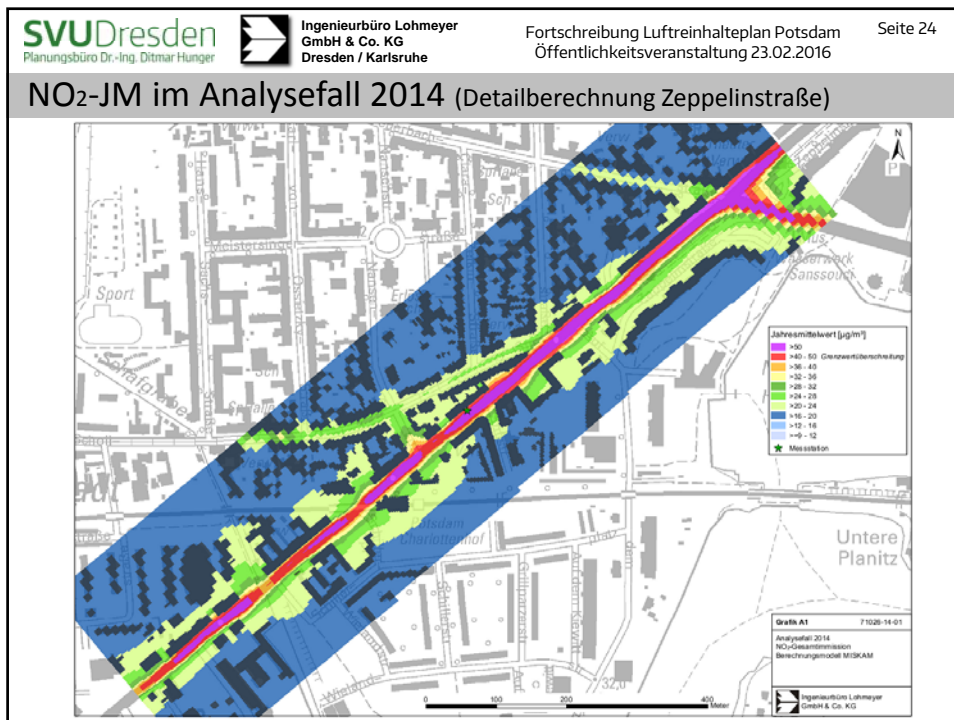
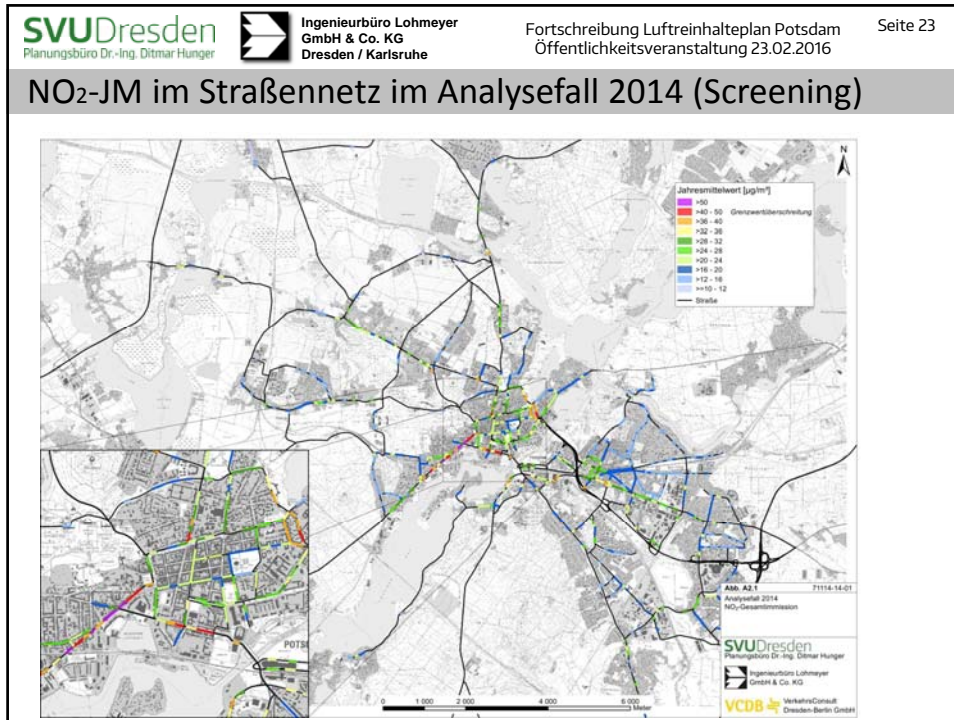
Achtung: Angaben zu Kreuzfahrtschiffen widersprüchlich (zwischen 2 und 7 Schiffe/Woche). Hier mit Maximalwert gerechnet.

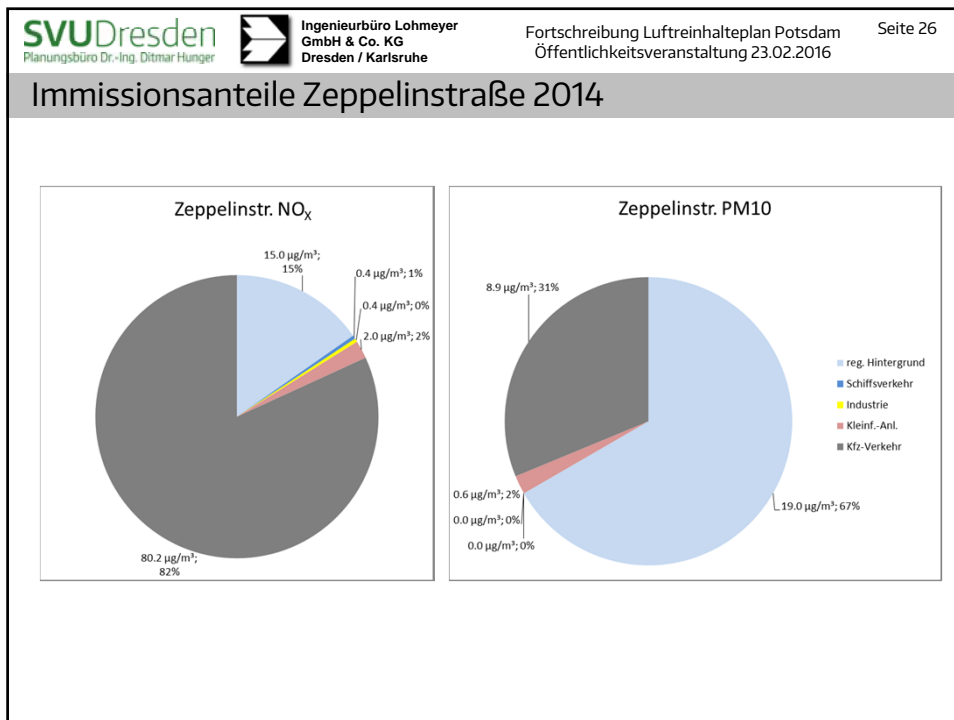
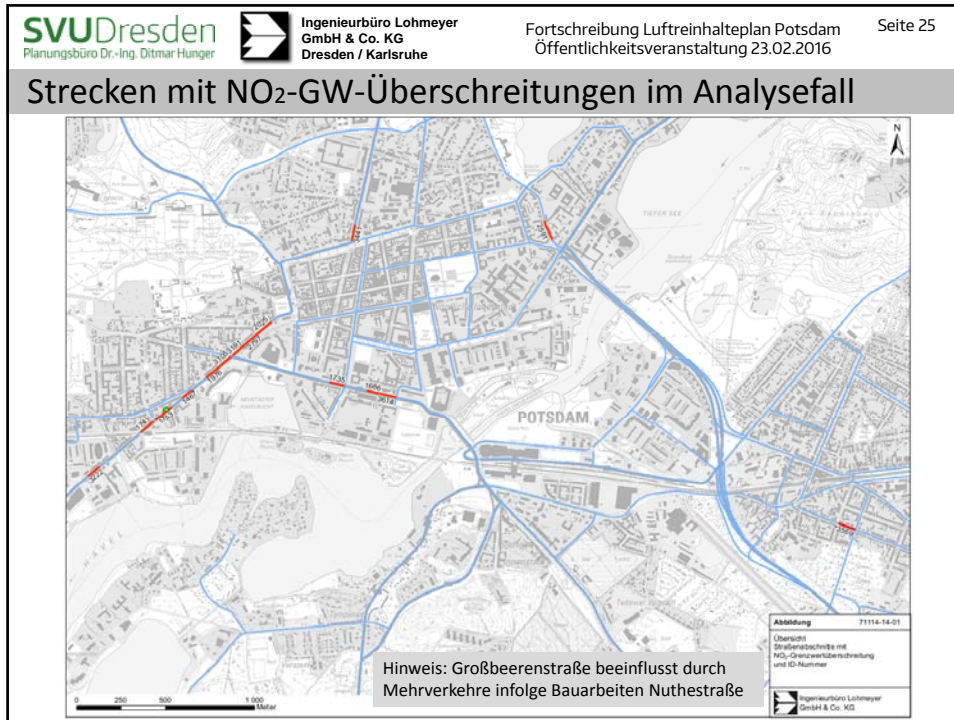














Ingenieurbüro Lohmeyer GmbH & Co. KG
Dresden / Karlsruhe

Fortschreibung Luftreinhalteplan Potsdam
Öffentlichkeitsveranstaltung 23.02.2016

Seite 27

Kfz-Verkehr , Wirkungszusammenhänge




- Luftschadstoffbelastungen
- Lärmbelastungen
- Querungsdefizite
- Trenn- und Zerschneidungswirkung
- unzureichende Radverkehrsanlagen
- Sicherheitsdefizite
- mangelhaften Aufenthaltsqualität
- mangelhaften Wohnqualität





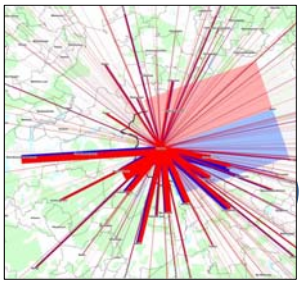


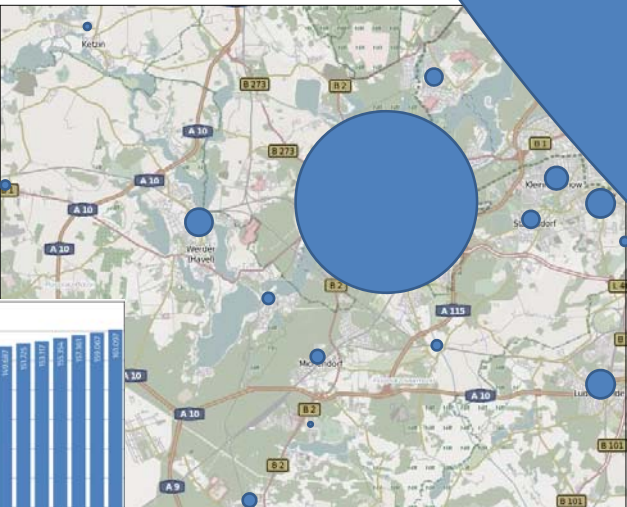
Ingenieurbüro Lohmeyer GmbH & Co. KG
Dresden / Karlsruhe

Fortschreibung Luftreinhalteplan Potsdam
Öffentlichkeitsveranstaltung 23.02.2016

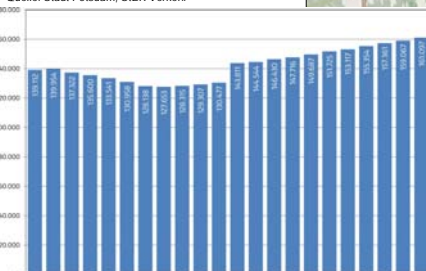
Einwohnerentwicklung / -schwerpunkte



Quelle: Stadt Potsdam, StEK Verkehr

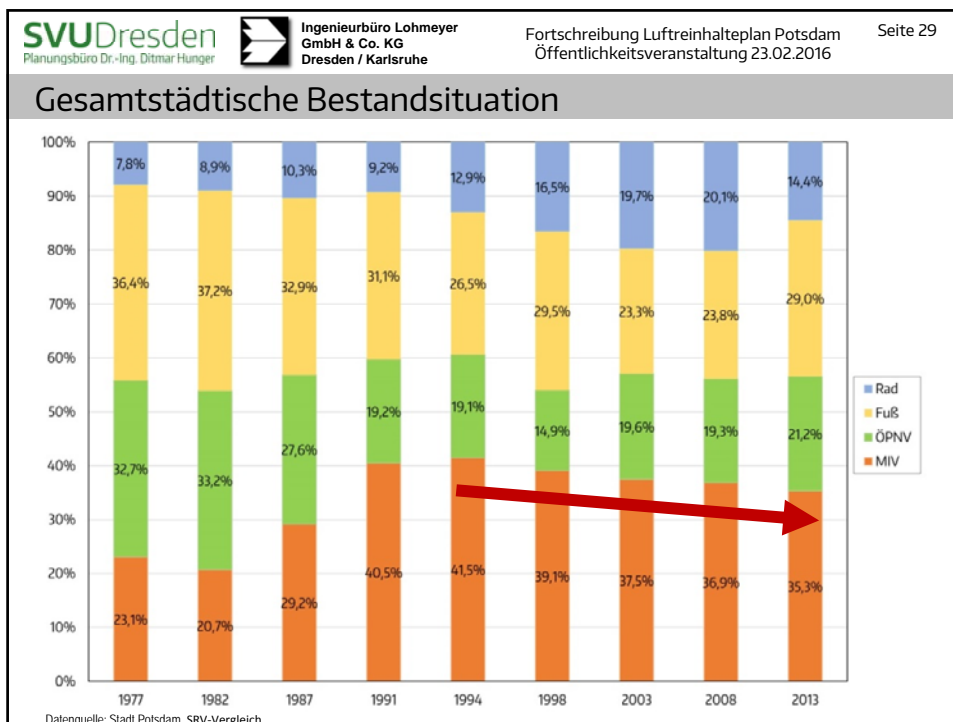


OpenStreetMap und Mitwirkende, CC-BY-SA (bearbeitet) <http://www.openstreetmap.org/>



| Jahr | Einwohnerzahl |
|------|---------------|
| 1992 | 138.175 |
| 1993 | 139.200 |
| 1994 | 139.500 |
| 1995 | 139.500 |
| 1996 | 139.600 |
| 1997 | 139.500 |
| 1998 | 139.500 |
| 1999 | 139.500 |
| 2000 | 139.500 |
| 2001 | 139.500 |
| 2002 | 139.500 |
| 2003 | 139.500 |
| 2004 | 139.500 |
| 2005 | 139.500 |
| 2006 | 139.500 |
| 2007 | 139.500 |
| 2008 | 139.500 |
| 2009 | 139.500 |
| 2010 | 139.500 |
| 2011 | 139.500 |
| 2012 | 139.500 |
| 2013 | 139.500 |

Datenquelle: Stadt Potsdam, Bereich Bürgerservice



SVUDresden
Planungsbüro Dr.-Ing. Dittmar Hunger



Ingenieurbüro Lohmeyer
GmbH & Co. KG
Dresden / Karlsruhe

Fortschreibung Luftreinhalteplan Potsdam
Öffentlichkeitsveranstaltung 23.02.2016

Seite 30

2. Zusammenfassung der Bestands- sowie Ursachenanalyse

Fragen Diskussion



 Ingenieurbüro Lohmeyer
 GmbH & Co. KG
 Dresden / Karlsruhe

Fortschreibung Luftreinhalteplan Potsdam
 Öffentlichkeitsveranstaltung 23.02.2016

Seite 31

Vortragsgliederung

1. aktuelle Luftschadstoffsituation
2. Zusammenfassung der Bestands- sowie Ursachenanalyse
3. Zielstellungen / generelle Maßnahmenstrategie
4. Maßnahmenkonzept Kurzfristzeitraum
5. mittel- bis langfristige Maßnahmenansätze
6. Wirkungseinschätzung
7. Ausblick



 Ingenieurbüro Lohmeyer
 GmbH & Co. KG
 Dresden / Karlsruhe

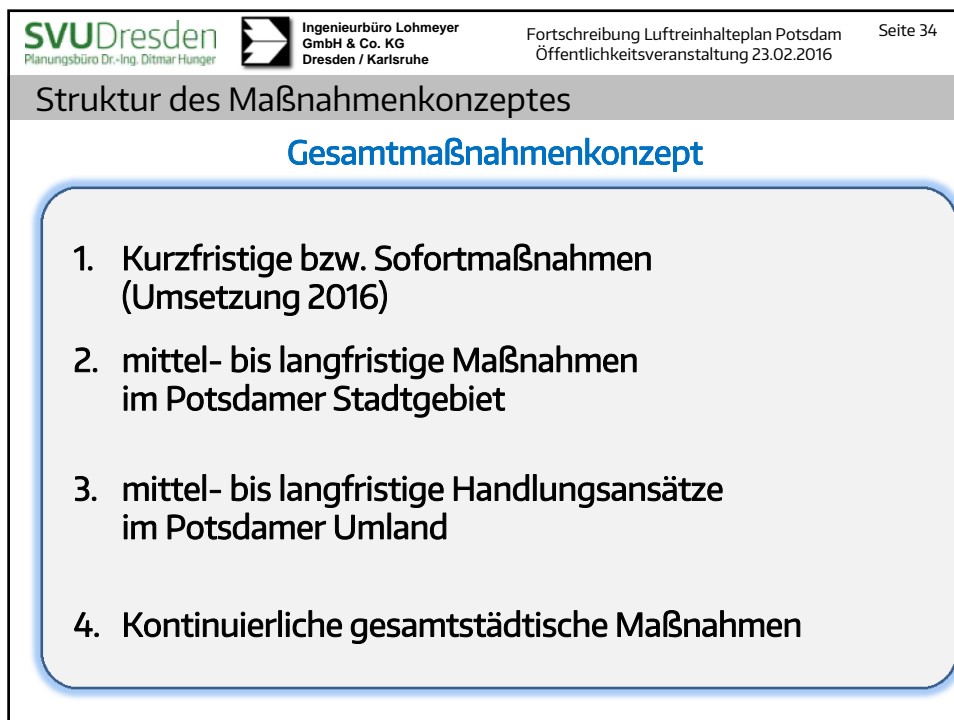
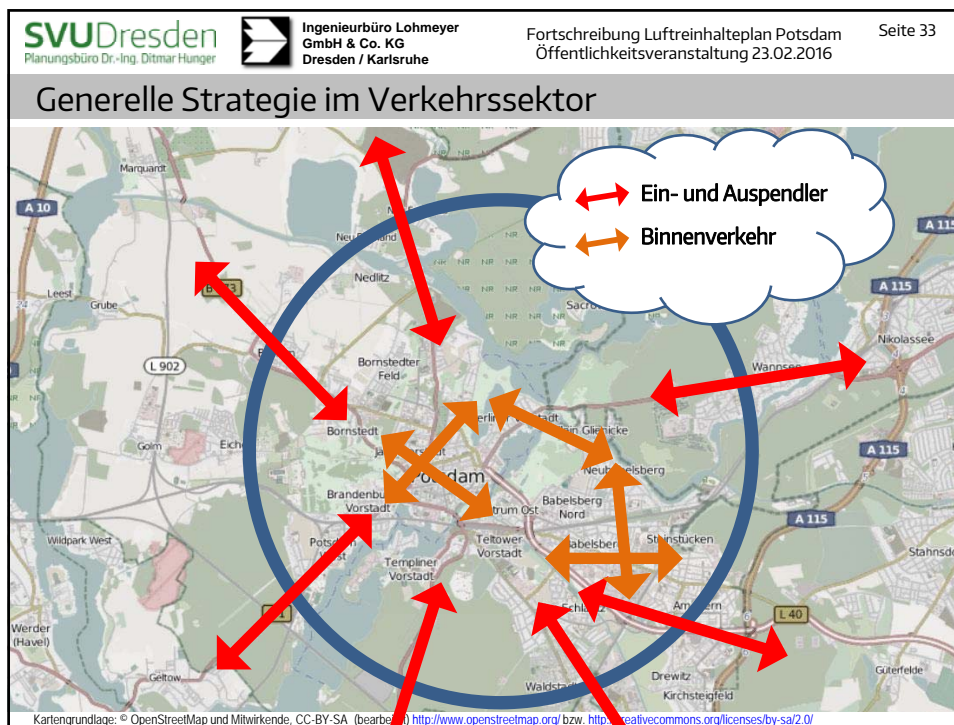
Fortschreibung Luftreinhalteplan Potsdam
 Öffentlichkeitsveranstaltung 23.02.2016

Seite 32

Generelle Luftschadstoffminderungsstrategie


Bündel verschiedener Maßnahmen aus allen Bereichen erforderlich

| | |
|------------------------|------------|
| Kfz- Verkehr | Industrie |
| Schiffsverkehr | Hausbrand |
| regionaler Hintergrund | Baustellen |



SVUDresden  **Ingenieurbüro Lohmeyer GmbH & Co. KG**
 Planungsbüro Dr.-Ing. Dittmar Hunger Dresden / Karlsruhe

Fortschreibung Luftreinhalteplan Potsdam
 Öffentlichkeitsveranstaltung 23.02.2016

Seite 35

Generelle Strategie im Verkehrssektor

Pull



**Alternativangebote
Schaffen / Verbessern**

- Radverkehrsförderung
- bessere und gezielte ÖPNV-Angebote
- Verbesserung P+R-Angebot
- Reduzierung von Konfliktgeschwindigkeiten
- etc.


Push



**Druck für verändertes
Verhalten aufbauen**

- Steuerung des ruhenden Verkehrs
- Erhöhung von Durchfahrtswiderständen
- Verkehrsbeschränkungen
- etc.

Quelle: <http://www.fazschule.net> (bearbeitet)



SVUDresden  **Ingenieurbüro Lohmeyer GmbH & Co. KG**
 Planungsbüro Dr.-Ing. Dittmar Hunger Dresden / Karlsruhe

Fortschreibung Luftreinhalteplan Potsdam
 Öffentlichkeitsveranstaltung 23.02.2016

Seite 36

Vortragsgliederung

1. aktuelle Luftschadstoffsituation
2. Zusammenfassung der Bestands- sowie Ursachenanalyse
3. Zielstellungen / generelle Maßnahmenstrategie
4. Maßnahmenkonzept Kurzfristzeitraum
5. mittel- bis langfristige Maßnahmenansätze
6. Wirkungseinschätzung
7. Ausblick



 Ingenieurbüro Lohmeyer GmbH & Co. KG Dresden / Karlsruhe

Fortschreibung Luftreinhalteplan Potsdam
 Öffentlichkeitsveranstaltung 23.02.2016

Seite 37

K1 Fahrspurreduktion in der Zeppelinstraße

nach Durchführung des Verkehrsversuches

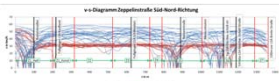
Teilbausteine:

- Spurreduktion MIV
- ÖPNV-Spur stadteinwärts
- Radverkehrsanlage stadtauswärts
- Lärminderung durch Tempo 30
- Optimierung LSA

Wirkungen:

- Reduzierung der Kfz-Verkehrsaufkommen
- Luftschadstoffminderung
- Schaffung zeitgemäßer & sicherer Radverkehrsanlagen
- Reduzierung Konflikte & Trennwirkungen Fußverkehr
- Stärkung ÖPNV-Nutzung
- Lärminderung





Tempo 30 wirkt sich positiv auf die Luftschadstoffbilanz aus

Rahmenbedingungen:

- Sicherung kontinuierlicher Verkehrsflusses
- Vermeidung Behinderungen Straßenbahn- / Busverkehr



 Ingenieurbüro Lohmeyer GmbH & Co. KG Dresden / Karlsruhe

Fortschreibung Luftreinhalteplan Potsdam
 Öffentlichkeitsveranstaltung 23.02.2016

Seite 38

K1 Fahrspurreduktion in der Zeppelinstraße






dringender Handlungsbedarf






SVUDresden Planungsbüro Dr.-Ing. Dittmar Hunger

Ingenieurbüro Lohmeyer GmbH & Co. KG Dresden / Karlsruhe

Fortschreibung Luftreinhalteplan Potsdam
Öffentlichkeitsveranstaltung 23.02.2016

Seite 39

K2 – K4 weitere kurzfristige Maßnahmen

K2 Geschwindigkeitsüberwachung
(Motivanzeigen, stationäre / mobile Blitzer)

- Zeppelinstraße
- Großbeerenstraße
- Breite Straße
- Behlertstraße



K3 Weitere Umsetzung des Parkraumbewirtschaftungskonzeptes

- Neuordnung der Bewohnerparkzonen
- Ausweitung der Parkraumbewirtschaftung
- Parkgebührenerhöhung



K4 Taktverdichtung Buslinien 580 und 631 in den Hauptverkehrszeiten



K5 Feldversuch vertikale Pflanzenfilter

Quelle: Verkehrsverbund Berlin-Brandenburg (VBB)

SVUDresden Planungsbüro Dr.-Ing. Dittmar Hunger

Ingenieurbüro Lohmeyer GmbH & Co. KG Dresden / Karlsruhe

Fortschreibung Luftreinhalteplan Potsdam
Öffentlichkeitsveranstaltung 23.02.2016

Seite 40

Vortragsgliederung

1. aktuelle Luftschadstoffsituation
2. Zusammenfassung der Bestands- sowie Ursachenanalyse
3. Zielstellungen / generelle Maßnahmenstrategie
4. Maßnahmenkonzept Kurzfristzeitraum
5. mittel- bis langfristige Maßnahmenansätze
6. Wirkungseinschätzung
7. Ausblick

SVUDresden Planungsbüro Dr.-Ing. Dittmar Hunger

Ingenieurbüro Lohmeyer GmbH & Co. KG Dresden / Karlsruhe

Fortschreibung Luftreinhalteplan Potsdam
Öffentlichkeitsveranstaltung 23.02.2016

Seite 41

mittel- bis langfristige Maßnahmen (Stadtgebiet)

MP1 Umsetzung des Radverkehrskonzeptes
(insbesondere prioritäre Hauptverbindungen sowie Stadt-Umland-Routen)



MP2 Ausbau der Radabstellmöglichkeiten vor allem an den Schnittstellen mit dem ÖPNV (intermodale Vernetzung)



MP3 Verlängerung der vorhandene Busspur zwischen Geltow und Potsdam im Zuge der Zeppelinstraße



MP4 Weitere Umsetzung des P+R-Konzeptes
(insbesondere im Bereich Potsdam Pirschheide)



SVUDresden Planungsbüro Dr.-Ing. Dittmar Hunger

Ingenieurbüro Lohmeyer GmbH & Co. KG Dresden / Karlsruhe

Fortschreibung Luftreinhalteplan Potsdam
Öffentlichkeitsveranstaltung 23.02.2016

Seite 42

mittel- bis langfristige Maßnahmen (Stadtgebiet)

MP5 Weitere Umsetzung der ÖPNV-Bevorrechtigung und Beschleunigung an LSA

MP6 Neubau der Tramstrecke zum Campus Jungferensee

MP7 Reaktivierung des Bahnhaltdepotkes „Potsdam Pirschheide“ im Zuge des Berliner Außenringes (RB 22)

MP8 Zusätzliche Halte aller RE 1-Züge an den Bahnhöfen „Potsdam Park Sanssouci“ und „Potsdam Charlottenhof“




Quelle: Verkehrsverbund Berlin-Brandenburg (VBB)

SVUDresden Planungsbüro Dr.-Ing. Dittmar Hunger

Ingenieurbüro Lohmeyer GmbH & Co. KG Dresden / Karlsruhe

Fortschreibung Luftreinhalteplan Potsdam
Öffentlichkeitsveranstaltung 23.02.2016

Seite 43

mittel- bis langfristige Maßnahmen (Stadtgebiet)

MP9 Evaluation der Luftschadstoffsituation Zeppelinstraße / Breite Straße

MP10 Festlegung von Umweltstandards für Baumaschinen bei Ausschreibung von Bauleistungen der öffentlichen Hand

MP11 Konzeption und Umsetzung von Maßnahmen zur verstärkten Nutzung der Landstromversorgung am Hafen Potsdam

MP13 Abfahrtsrampe Nuthestraße zur Friedrich-Engels-Straße

MP14 Weitere Optimierung der Lkw-Führung und Lkw-Logistik

SVUDresden Planungsbüro Dr.-Ing. Dittmar Hunger

Ingenieurbüro Lohmeyer GmbH & Co. KG Dresden / Karlsruhe

Fortschreibung Luftreinhalteplan Potsdam
Öffentlichkeitsveranstaltung 23.02.2016

Seite 44

mittel- bis langfristige Maßnahmen (Stadtgebiet)

MP12 Förderung des Carsharings

- ein Fahrzeug ersetzt 4 – 8 reguläre Pkw
- Flächeneinsparung ruhender Verkehr



- Fahrzeuge dem jeweiligen Fahrzweck angepasst
- Auto wird sehr gezielt und sparsam eingesetzt
- Reduzierung der Notwendigkeit des Pkw-Besitzes
- Integratives Zusammenwirken mit Umweltverbund
- Vergleichbarkeit tatsächlicher Verkehrsmittelkosten

Randbedingungen/
Möglichkeiten:

- häufig Kooperation mit Nahverkehrsunternehmen (Kundenbindung / Imagegewinn ÖPNV)
- Unterstützung durch Stadtverwaltung, z. B. als gewerblicher Kunde (Beispiel Münster: 13 Fz. werktags 8-16 Uhr für Verwaltung reserviert)
- Unterstützung bei der Bereitstellung von Stellplätzen



 Ingenieurbüro Lohmeyer
 GmbH & Co. KG
 Dresden / Karlsruhe

Fortschreibung Luftreinhalteplan Potsdam
 Öffentlichkeitsveranstaltung 23.02.2016

Seite 45

mittel- bis langfristige Handlungsoptionen (Umland)

MU1 Ausweitung und Aufwertung der Radabstellangebote an den Bahnhöfen und Haltepunkten im Umland (insbesondere Werder, Caputh-Geltow)

Beispiel: Werder











 Ingenieurbüro Lohmeyer
 GmbH & Co. KG
 Dresden / Karlsruhe

Fortschreibung Luftreinhalteplan Potsdam
 Öffentlichkeitsveranstaltung 23.02.2016

Seite 46

mittel- bis langfristige Handlungsoptionen (Umland)

MU3 Verbesserung der Radinfrastruktur auf wichtigen Strecken des Stadt-Umland-Verkehrs

Beispiel: Fuß-/Radbrücke Zernsee







Werder



Geltow






 Ingenieurbüro Lohmeyer
 GmbH & Co. KG
 Dresden / Karlsruhe

Fortschreibung Luftreinhalteplan Potsdam
 Öffentlichkeitsveranstaltung 23.02.2016

Seite 47

mittel- bis langfristige Handlungsoptionen (Umland)

MU2 Prüfung zusätzlicher Bahnangebote / -haltepunkte





zusätzliche Haltepunkte
z. B. im Bereich Am Petzinsee in Geltow

zusätzliche Bahnangebote:
Prüfung im Rahmen der Nahverkehrsplanung

- Durchbindung Potsdam Griebnitzsee nach Berlin-Wannsee
- Stammbahn nach Berlin
- Verbesserung Bahnanbindung Beelitz und Michendorf

MU4 Prüfung von Schnellbusverbindungen

MU5 Informationskampagne zu Alternativangeboten im Stadt-Umland-Verkehr




 Ingenieurbüro Lohmeyer
 GmbH & Co. KG
 Dresden / Karlsruhe

Fortschreibung Luftreinhalteplan Potsdam
 Öffentlichkeitsveranstaltung 23.02.2016

Seite 48

Kontinuierliche gesamtstädtische Maßnahmen

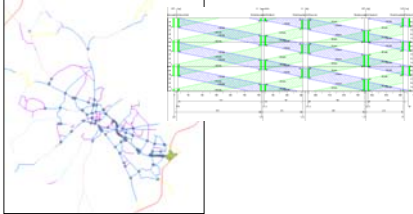
KO1 Erneuerung bzw. Nachrüstung (SCR-Filter) der Fahrzeugflotte im Linienverkehr und gezielter Einsatz der schadstoffarmen Fahrzeuge im Bereich der städtischen Hot-Spot-Bereiche



Zeppelinstraße > 300 Linienbusfahrten

| | | Fahrleistungsanteil | | |
|-----------|----------|---------------------|--------------------|------------------|
| | | Potsdam mittel | Potsdam Großbeeren | Potsdam Zeppelin |
| 2014 LBus | EURO-0 | 0% | 0% | 0% |
| 2014 LBus | EURO-I | 0% | 0% | 0% |
| 2014 LBus | EURO-II | 4% | 0% | 0% |
| 2014 LBus | EURO-III | 30% | 32% | 31% |
| 2014 LBus | EURO-IV | 7% | 0% | 2% |
| 2014 LBus | EURO-V | 51% | 63% | 58% |
| 2014 LBus | EURO-VI | 7% | 6% | 9% |

KO3 Weiterentwicklung umweltbasiertes Verkehrsmanagement



KO7 Öffentlichkeitsarbeit zum Umgang mit Kleinf Feuerungsanlagen und offenen Feuern

KO8 Kontinuierliche Fortschreibung und Anpassung der Maßnahmen zur Parkraumbewirtschaftung



 Ingenieurbüro Lohmeyer
GmbH & Co. KG
Dresden / Karlsruhe

Fortschreibung Luftreinhalteplan Potsdam
Öffentlichkeitsveranstaltung 23.02.2016

Seite 49

Kontinuierliche gesamtstädtische Maßnahmen



K02 Weiterentwicklung des ÖPNV-Systems und vor allem des Straßenbahnnetzes (Anbindung Krampnitz, Großbeerenstraße, Anbindung Stahnsdorf / Teltow etc.)
 

K04 Stadtentwicklung im Sinne kurzer Wege bzw. im Zuge gut durch den ÖPNV erschlossener Achsen

K05 Berücksichtigung der Aspekte und Nutzungsanforderungen aller Verkehrsarten sowie der Umweltwirkungen bei der Umgestaltung, Sanierung und Neubau von Straßenverkehrsanlagen
 

K06 weiterer Ausbau der Serviceangebote sowie Öffentlichkeitsarbeit zur Bewerbung der Alternativangebote im Umweltverbund
 


K09 Mobilitätsberatung (Betriebliches Mobilitätsmanagement, Neubürgerberatung, Mobilitätsbildung etc.)
 



 Ingenieurbüro Lohmeyer
GmbH & Co. KG
Dresden / Karlsruhe

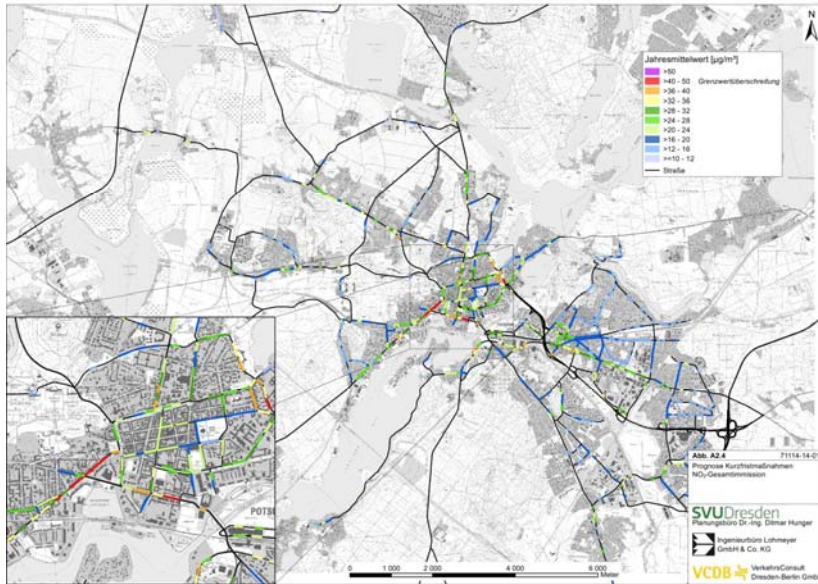
Fortschreibung Luftreinhalteplan Potsdam
Öffentlichkeitsveranstaltung 23.02.2016

Seite 50

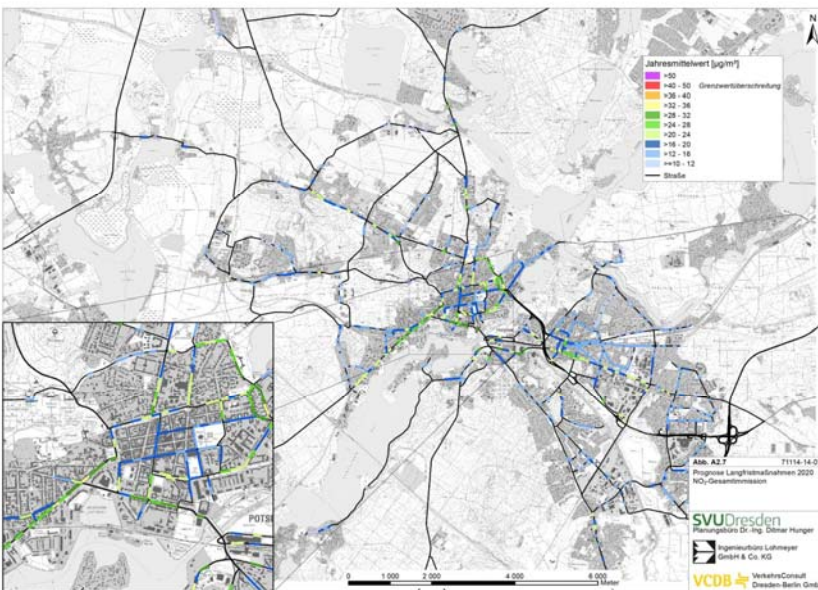
Vortragsgliederung


1. aktuelle Luftschadstoffsituation
2. Zusammenfassung der Bestands- sowie Ursachenanalyse
3. Zielstellungen / generelle Maßnahmenstrategie
4. Maßnahmenkonzept Kurzfristzeitraum
5. mittel- bis langfristige Maßnahmenansätze
6. Wirkungseinschätzung
7. Ausblick


NO₂-JM im Straßennetz - Kurzfristmaßnahmen



NO₂-JM im Straßennetz - Prognosezenario 2020



| | | | |
|--|--|---|----------|
| SVUDresden Planungsbüro Dr.-Ing. Dittmar Hunger |  Ingenieurbüro Lohmeyer GmbH & Co. KG Dresden / Karlsruhe | Fortschreibung Luftreinhalteplan Potsdam Öffentlichkeitsveranstaltung 23.02.2016 | Seite 53 |
| Vortragsgliederung | | | |
| <ol style="list-style-type: none"> 1. aktuelle Luftschadstoffsituation 2. Zusammenfassung der Bestands- sowie Ursachenanalyse 3. Zielstellungen / generelle Maßnahmenstrategie 4. Maßnahmenkonzept Kurzfristzeitraum 5. mittel- bis langfristige Maßnahmenansätze 6. Wirkungseinschätzung 7. Ausblick | | | |

| | | | | | | | | | | | | | | | | | | | | | | | |
|---|--|---|----------|-----------------------|--|----------------------------|--|---------------------------------|--|----------------------------|--|---------------------------|--|-----------------------------------|--|-----------------------------|--|---------------------------|--|----------------------|--|------------------|--|
| SVUDresden Planungsbüro Dr.-Ing. Dittmar Hunger |  Ingenieurbüro Lohmeyer GmbH & Co. KG Dresden / Karlsruhe | Fortschreibung Luftreinhalteplan Potsdam Öffentlichkeitsveranstaltung 23.02.2016 | Seite 54 | | | | | | | | | | | | | | | | | | | | |
| Projekttablauf | | | | | | | | | | | | | | | | | | | | | | | |
| <table border="0"> <tr><td>1.1 Sachstandsanalyse</td><td></td></tr> <tr><td>1.2 Immissionsberechnungen</td><td></td></tr> <tr><td>1.3 Bewertung der Ist-Situation</td><td></td></tr> <tr><td>1.4 kurzfristige Maßnahmen</td><td></td></tr> <tr><td>2.1 Verkehrsprognose 2020</td><td></td></tr> <tr><td>2.2 mittel-/langfristiges Konzept</td><td></td></tr> <tr><td>2.3 Erstellung Plandokument</td><td></td></tr> <tr><td>2.4 Öffentliche Auslegung</td><td></td></tr> <tr><td>2.5 Wirkungsnachweis</td><td></td></tr> <tr><td>2.6 Endredaktion</td><td></td></tr> </table> <div style="margin-top: 20px;"> <p>Nächste Schritte:</p> <ul style="list-style-type: none"> Öffentliche Auslegung 3. projektbegleitender Workshop Einarbeitung der Hinweise </div> | | | | 1.1 Sachstandsanalyse | | 1.2 Immissionsberechnungen | | 1.3 Bewertung der Ist-Situation | | 1.4 kurzfristige Maßnahmen | | 2.1 Verkehrsprognose 2020 | | 2.2 mittel-/langfristiges Konzept | | 2.3 Erstellung Plandokument | | 2.4 Öffentliche Auslegung | | 2.5 Wirkungsnachweis | | 2.6 Endredaktion | |
| 1.1 Sachstandsanalyse | | | | | | | | | | | | | | | | | | | | | | | |
| 1.2 Immissionsberechnungen | | | | | | | | | | | | | | | | | | | | | | | |
| 1.3 Bewertung der Ist-Situation | | | | | | | | | | | | | | | | | | | | | | | |
| 1.4 kurzfristige Maßnahmen | | | | | | | | | | | | | | | | | | | | | | | |
| 2.1 Verkehrsprognose 2020 | | | | | | | | | | | | | | | | | | | | | | | |
| 2.2 mittel-/langfristiges Konzept | | | | | | | | | | | | | | | | | | | | | | | |
| 2.3 Erstellung Plandokument | | | | | | | | | | | | | | | | | | | | | | | |
| 2.4 Öffentliche Auslegung | | | | | | | | | | | | | | | | | | | | | | | |
| 2.5 Wirkungsnachweis | | | | | | | | | | | | | | | | | | | | | | | |
| 2.6 Endredaktion | | | | | | | | | | | | | | | | | | | | | | | |

Vielen Dank für Ihre Aufmerksamkeit!

Für Fragen stehen wir Ihnen gerne zur Verfügung.

Dr.-rer.-nat. Ingo Düring

Fon: 0351 – 839140

Fax: 0351 – 8391459

Mail: ingo.duering@lohmeyer.de

Web: www.lohmeyer.de

Lohmeyer GmbH & Co. KG:

Mohrenstraße 14

01445 Radebeul

Dipl.-Ing. Tobias Schönefeld

Fon: 0351 – 422 11 96

Fax: 0351 – 422 11 98

Mail: schoenefeld@svu-dresden.de

Web: www.svu-dresden.de

SVU Dresden

Planungsbüro Dr.-Ing. Ditmar Hunger

Inhaber: Dipl.-Ing. Tobias Schönefeld

Gottfried-Keller-Straße 24

01157 Dresden