



### Herausgeber

Ministerium für Ländliche Entwicklung,  
Umwelt und Landwirtschaft des Landes Brandenburg  
Referat Presse- und Öffentlichkeitsarbeit  
Henning-von-Tresckow-Straße 2 -13  
14467 Potsdam  
Telefon: 0331 866 72 37  
pressestelle@mlul.brandenburg.de  
www.mlul.brandenburg.de

### Kontakte

Ministerium für Ländliche Entwicklung,  
Umwelt und Landwirtschaft des Landes Brandenburg  
Wolfgang Müller  
Telefon: 0331 866 73 36  
Fax: 0331 866 72 43  
wolfgang.mueller@mlul.brandenburg.de

Landesamt für Umwelt Brandenburg  
Matthias Grafe  
Seeburger Chaussee 2  
14476 Potsdam, Ortsteil Groß Glienicke  
Telefon: 033201 442 270  
w16@lfu.brandenburg.de

### Bildnachweis

Bastian Meltz (Landkreis Havelland, Umweltamt)

### Druck

Landesvermessung und Geobasisinformation  
Brandenburg (LGB)

### Auflage

2.000 Exemplare

2019



## Überschwemmungsgebiet des Großen Havelländischen Hauptkanals

## Hinweise zum Auslegungsverfahren

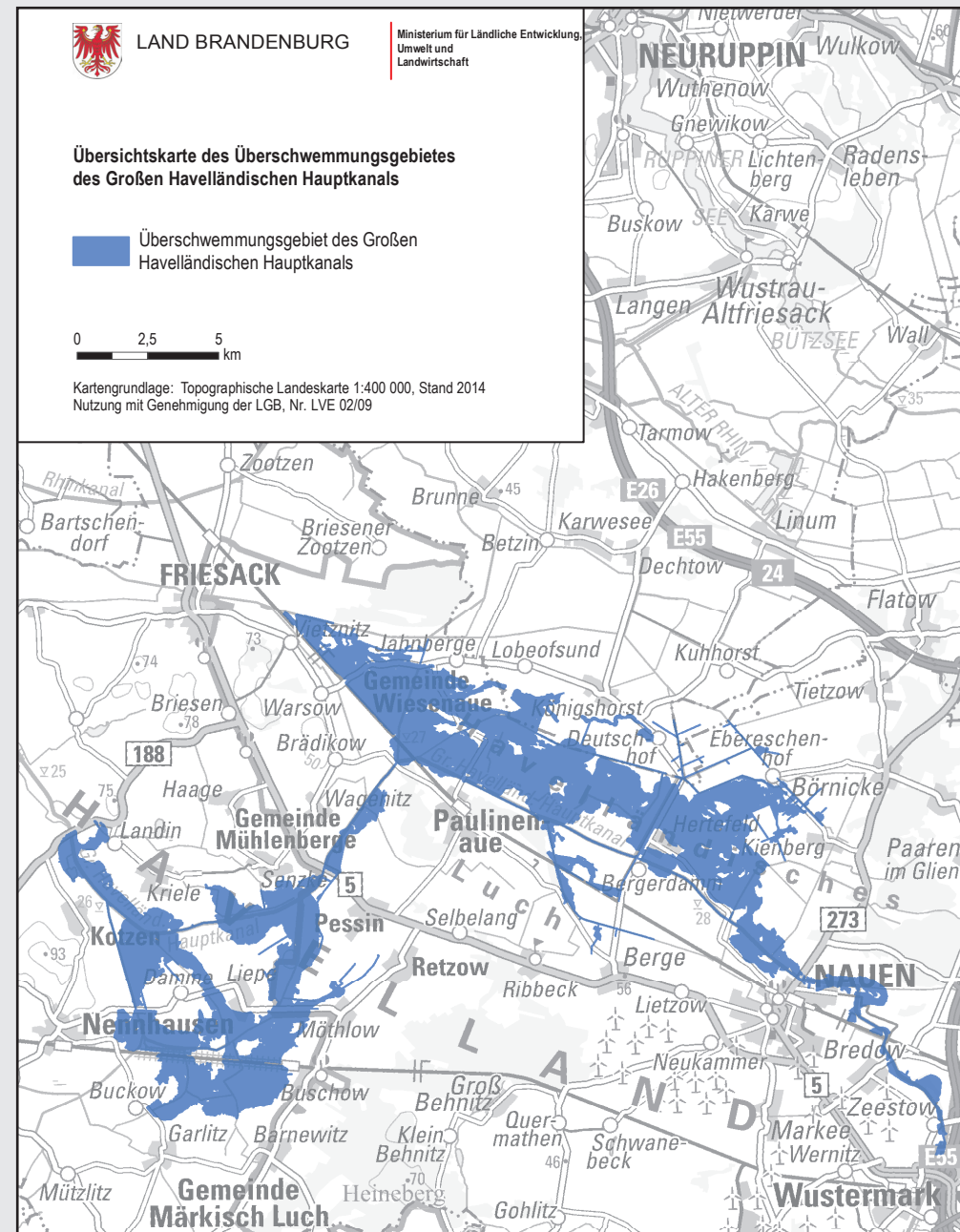
Für den Großen Havelländischen Hauptkanal soll zwischen dem Havelkanal bei Brieselang und der B 188 bei Landin das Überschwemmungsgebiet festgesetzt werden.

Über die Gründe für die Festsetzung von Überschwemmungsgebieten, die damit verfolgten Ziele, die Berechnung der Größe des Überschwemmungsgebietes und die darin zu beachtenden besonderen Schutzvorschriften informiert die Broschüre „Überschwemmungsgebiete im Land Brandenburg“. Diese wird vom Ministerium für Ländliche Entwicklung, Umwelt und Landwirtschaft (MLUL) herausgegeben und zusammen mit diesem Flyer ausgelegt.

Vor der Festsetzung werden Entwürfe der Überschwemmungsgebietskarten während der Dauer eines Monats bei den unteren Wasserbehörden der betroffenen Landkreise und bei den betroffenen Städten, Ämtern und amtsfreien Gemeinden zur Einsichtnahme öffentlich ausgelegt (§ 100 Absatz 3 des Brandenburgischen Wassergesetzes - BbgWG). Das MLUL hat die Auslegung im Amtsblatt für Brandenburg und in den amtlichen Bekanntmachungsorganen der auslegenden Stellen öffentlich bekannt gemacht.

Die Auslegung erfolgt in der Zeit vom 28. Oktober bis 29. November 2019. Das MLUL nimmt schriftliche Stellungnahmen zu den Kartenentwürfen und zur geplanten Festsetzung des Überschwemmungsgebietes bis zum 16. Dezember 2019 an. (Postanschrift: Ministerium für Ländliche Entwicklung, Umwelt und Landwirtschaft, 14411 Potsdam, Postfach 60 11 50). Die Kartenentwürfe können mit Beginn der Auslegung auch im Internet unter folgender Adresse eingesehen werden:

[www.mlul.brandenburg.de/info/ueberschwemmungsgebiete](http://www.mlul.brandenburg.de/info/ueberschwemmungsgebiete)



ÜBERSCHWEMMUNGSGEBIET  
DES GROSSEN HAVELLÄNDISCHEN HAUPTKANALS

ÜBERSCHWEMMUNGSGEBIET  
DES GROSSEN HAVELLÄNDISCHEN HAUPTKANALS

ÜBERSCHWEMMUNGSGEBIET  
DES GROSSEN HAVELLÄNDISCHEN HAUPTKANALS